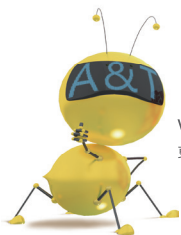
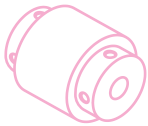
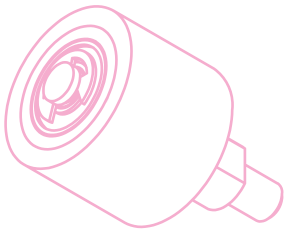




滚轮 传送类零件



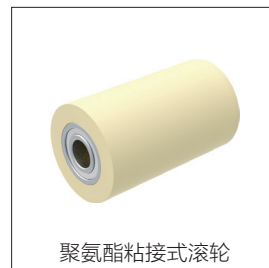
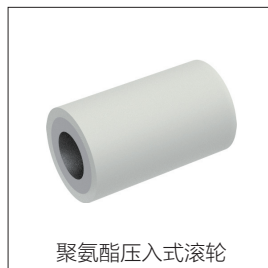
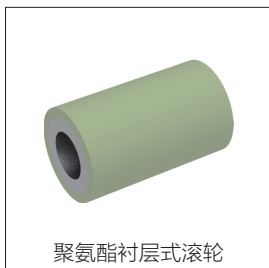
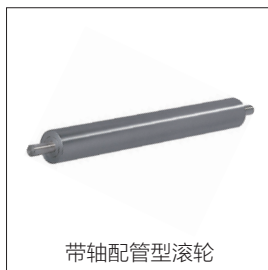
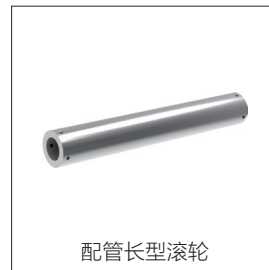
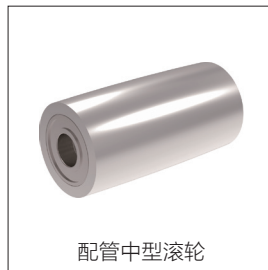
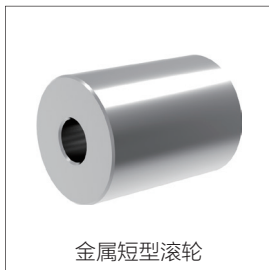
www.ant-fa.com
更多产品规格请与爱安特联络咨询

17

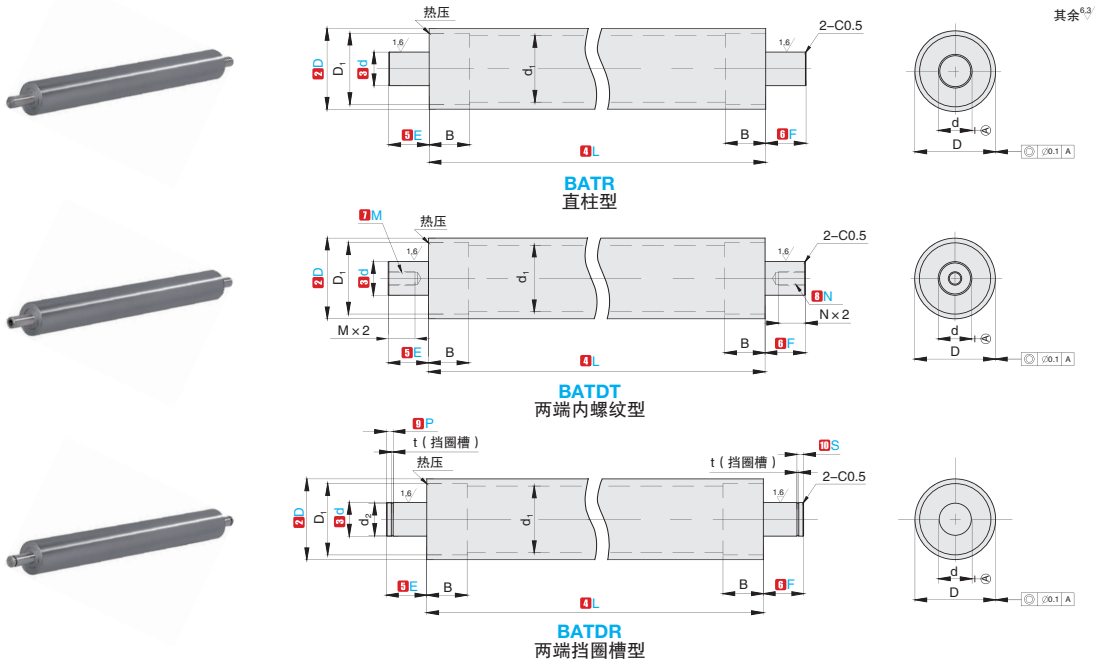
滚轮，是在包装机械以及饮料生产行业通行的备件称呼法，也叫卷封轮、封口滚轮；滚轮传送带是由滚轮、轴承及框架构成的，用于流水线、自动化设备、物流设备传送物品的必要设备。



滚轮的基本类型



产品特点: 已完成轴的接合, 购入后即可使用。



订购编号示例

1 代号 - 2 D - 3 d - 4 L - 5 E - 6 F - 7 M - 8 N - 9 P - 10 S

BATR - 50 - 20 - 200 - E30 - F30

BATDT - 50 - 20 - 200 - E30 - F30 - M12 - N12

BATDR - 50 - 20 - 200 - E30 - F30 - P15 - S35

1 代号	2 D	3 d _{g6}	4 L 指定单位 10mm	5 E · 6 F 指定单位 1mm	7 M(粗牙螺纹) · 8 N(粗牙螺纹)	9 P · 10 S 指定单位 1mm	d ₁	D ₁	B	t	t 公差	d _{2h7}	h7 公差	适用挡圈
BATR BATDT BATDR	50	15	100 ~ 500	5 ~ 45	5 6	5 ≤ P < E-5 5 ≤ S < F-5	40	43	25	1.15	+0.14 0	14.3	0	C15
		1.35		19	-0.11					C20				
		1.35		23.9						C25				
	1.35	19			C20									
	1.35	23.9		0	C25									
	1.65	28.6		-0.21	C30									
	60	20		5 ~ 60	5 6 8 10 12		49.5	53	30	1.35	19		C20	
		1.35		23.9						C25				
		1.65		28.6						C30				
	1.35	23.9			C25									
	1.65	28.6			C30									
	1.65	33			C35									
80	25	5 ~ 75	5 6 8 10 12 16	68.6	72	40	1.35	23.9		C25				
	1.65	28.6					C30							
	1.65	28.6					C30							
35	5 ~ 100	8 10 12 16 20 24				1.65	33	0	-0.25	C35				

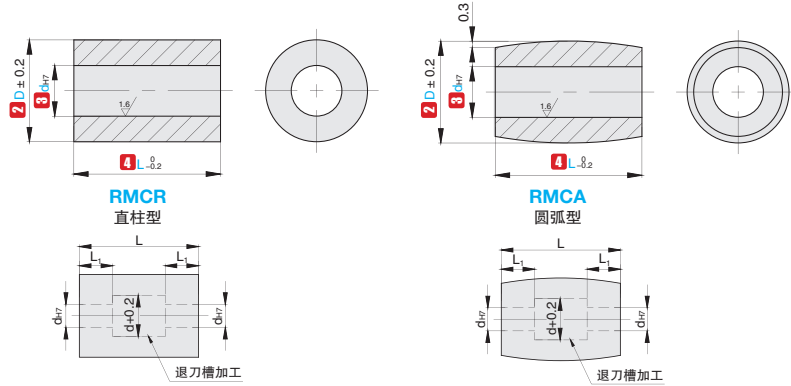
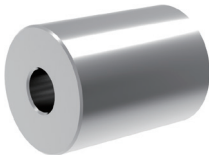
⚠ 由于采用热压装配, 故端部变为褐色。

代号	类型	材质	表面处理
BATR	直柱型	碳钢	无电解镍
BATDT	两端内螺纹型		
BATDR	两端挡圈槽型		

金属短型滚轮

圆孔型 / 紧定螺钉型

其余^{6/9}



订购编号示例

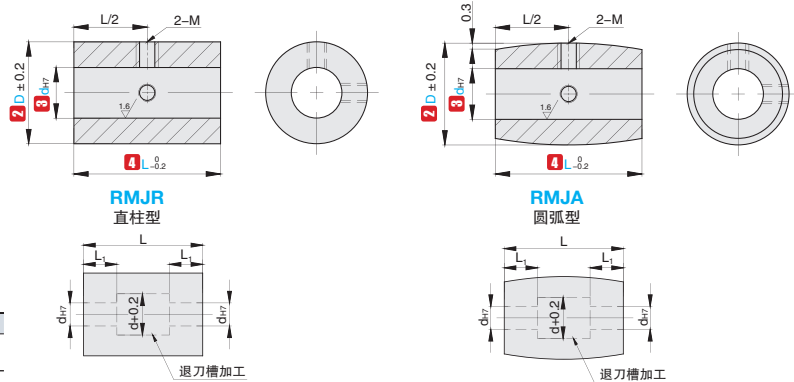
1 代号 - 2 D - 3 d - 4 L - 5 材料代码
 RMCR - 25 - 10 - 25 - M2

1 代号	2 D	3 d _{H7}					4 L							
RMCR RMCA	20	8					15	20	25	30	40	50		
	25	8	10	12			15	20	25	30	40	50		
	30	8	10	12			15	20	25	30	40	50		
	35		10	12	15	20			20	25	30	40	50	
	40		10	12	15	20			20	25	30	40	50	
	50			12	15	20	25			25	30	40	50	100
	60			12	15	20	25	30			30	40	50	100
	80				15	20	30				40	50	100	

▲ 加工条件因 d 尺寸和 L 尺寸而异, 详情请参阅“圆孔型·紧定螺钉型的加工条件”。

代号	类型	5 材料代码	材质	表面处理
RMCR	直柱型	M1	45#	四氧化三铁保护膜
		M2	45#	无电解镀锌
RMCR RMCA	直柱型 圆弧型	M3	铝合金	本色阳极氧化处理

17 滚轮 传送零件



其余^{6/9}

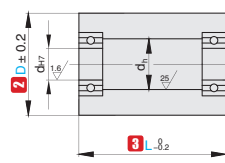
代号	类型	材质	表面处理
RMJR	直柱型	铝合金	本色阳极氧化处理
RMJA	圆弧型		

订购编号示例

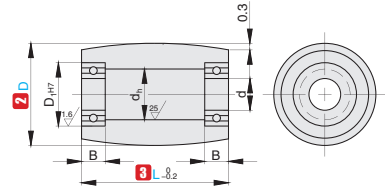
1 代号 - 2 D - 3 d - 4 L
 RMJR - 25 - 10 - 25

1 代号	2 D	3 d _{H7}					4 L					M			
RMJR RMJA	20	8					15	20	25	30	40	50	M3		
	25	8	10	12			15	20	25	30	40	50			
	30	8	10	12			15	20	25	30	40	50			
	35		10	12	15	20			20	25	30	40	50	M4	
	40		10	12	15	20			20	25	30	40	50		
	50			12	15	20	25			25	30	40	50	100	M5
	60			12	15	20	25	30			30	40	50	100	
	80				15	20	30				40	50	100		

▲ 加工条件因 d 尺寸和 L 尺寸而异, 详情请参阅“圆孔型·紧定螺钉型的加工条件”。



RMRE
直柱型



RMREA
圆弧形

其余 $\sqrt{0.3}$

订购编号示例

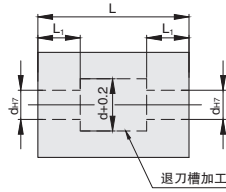
1 代号 - **2** D - **3** L - **4** 材料代码
RMRE - **30** - **25** - **M2**

1 代号	2 D	3 L										d	D _{1H7}	d _n	B	使用轴承	
RMRE RMREA	20	15	20	25	30	40	50						6	15	10	5	69/6-2Z×2
	25		20	25	30	40	50	60	70	80	90	100	6	15	10	5	69/6-2Z×2
	30		20	25	30	40	50	60	70	80	90	100	8	19	15	6	69/8-2Z×2
	35A			25	30	40	50						8	22	15	7	608-2Z×2
	35			25	30	40	50	60	70	80	90	100	10	22	18	6	6900-2Z×2
	40A			25	30	40	50						10	26	18	8	6000-2Z×2
	40			25	30	40	50	60	70	80	90	100	12	28	24	8	6001-2Z×2
	50A			25	30	40	50						12	32	24	10	6201-2Z×2
50			25	30	40	50	60	70	80	90	100	15	32	28	9	6002-2Z×2	

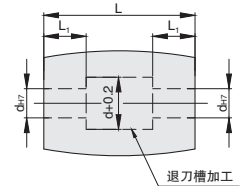
代号	类型	4 材料代码	材质	表面处理
RMRE RMREA	直柱型	M1	45#	四氧化三铁保护膜
	圆弧形	M2	45#	无电镀镍
		M3	铝合金	本色阳极氧化处理

圆孔型·紧定螺钉型的加工条件

d	全长 L 尺寸						
	15	20	25	30	40	50	100
8	无避让加工		8	8	16	16	-
10	无避让加工			10	10	20	-
12	无避让加工				12	24	24
15	无避让加工					15	30
20	无避让加工						40
25	无避让加工						25
30	无避让加工						30



直柱型



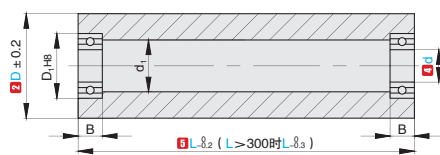
圆弧形

- ▲ L < d×3 时，直柱型（不加工退刀槽）。
- ▲ L ≥ d×3 时，两端的有效长度 d×1(L₁)，其他须加工退刀槽。
- ▲ L > d×4 时，两端的有效长度 d×2(L₁)，其他须加工退刀槽。
- ▲ 有时可能没有避让加工。

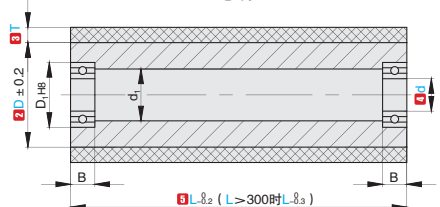
配管中型滚轮 轴承型



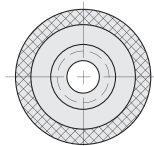
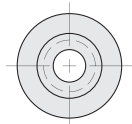
产品特点：使用专用控制铝管。重量轻、价格低。



RTMREC
芯材



RTMREP
聚氨酯烧结晶



订购编号示例

1 代号 - 2 D - 3 T - 4 d - 5 L - 6 材料代码 - 7 追加加工代码
 RTMREC - 40 - - d10 - L200 - M4 - LC-100
 RTMREP - 40 - T5 - d10 - L200 - M6

▲ 当选择追加加工 LC 时，总长度为 LC 尺寸，L 尺寸为无用参数，但保留。

1 代号	2 D	3 T	4 d	5 L	适用轴承	D ₁	B	d ₁		
								铝合金	钢	不锈钢
RTMREC RTMREP	30	3 5 10	8	100 150 200 250 300 350 400 450 500	RM69/8-2Z	19	6	15	-	-
			8A		RM608-2Z	22	7	-	15.8	18
			10		R6900-2Z	22	6	15	15.8	18
			12		R6901-2Z	24	6	15	15.8	18
	▲ 35		10		R6900-2Z	22	6	17	18.1	18
			12		R6901-2Z	24	6	17	18.1	18
			15		R6902-2Z	28	7	22	18.1	18
			8		RM628-2Z	24	8	17	18.7	20
	40		10		R6000-2Z	26	8	17	18.7	20
			12		R6901-2Z	24	6	17	18.7	20
			15		R6902-2Z	28	7	17	18.7	20
			20		R6804-2Z	32	7	22	22.7	22
	50		10		R6200-2Z	30	9	17	18	22
			12		R6001-2Z	28	8	22	18	22
			15		R6902-2Z	28	7	17	18	22
			20		R6904-2Z	37	9	27	30	28
	60		25		R6905-2Z	42	9	27	30	28
			12		R6201-2Z	32	10	22	-	-
			15		R6002-2Z	32	9	22	-	-
			20		R6904-2Z	37	9	22	-	-
	80		25		R6905-2Z	42	9	32	-	-
			30		R6906-2Z	47	9	32	-	-
			25		R6205-2Z	52	15	41	-	-
			30		R6006-2Z	55	13	41	-	-
			35	R6907-2Z	55	10	41	-	-	

▲ 聚氨酯烧结晶的外径为 D+2T。（与其它滚轮有所不同）。

▲ 端面已进行避让加工，可避免接触轴承内圈。

▲ ▲ D35 不适用于聚氨酯烧结晶。

▲ 轴端及内径部未进行表面处理。

▲ 将聚氨酯烧结晶在芯材外周上。

▲ 部分尺寸可能规格不全。

代号	类型	6 材料代码	材质		表面处理 (衬层)	硬度
			芯材	轴承		
RTMREC	芯材	M4	铝合金	钢	本色阳极氧化处理	-
		M9	碳钢	钢	无电解镀锌	-
		M10	304	钢	-	-
RTMREP	聚氨酯烧结晶	M5	铝合金	钢	聚氨酯(自然色)	肖氏 A95
		M6	铝合金	钢	聚氨酯(自然色)	肖氏 A90
		M7	铝合金	钢	聚氨酯(自然色)	肖氏 A70
		M8	铝合金	钢	聚氨酯(自然色)	肖氏 A50
		M11	304	钢	聚氨酯(自然色)	肖氏 A90
		M12	304	钢	聚氨酯(自然色)	肖氏 A70
		M13	304	钢	聚氨酯(自然色)	肖氏 A50

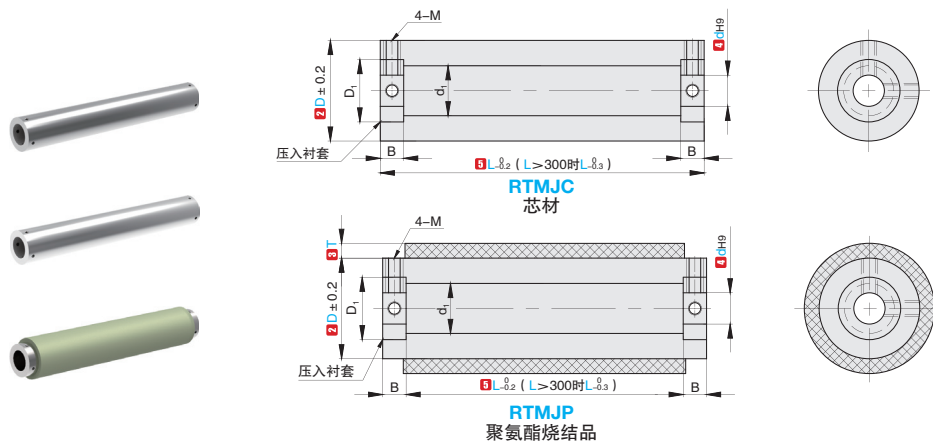
7 追加加工类型	变更 L 尺寸
代号	LC
详细说明	
	将 L 变更为 LC LC= 指定单位 1mm ▲ 50 ≤ LC ≤ 490 ▲ 仅芯材型适用
指定方法	指定方法 LC-100

配管中型滚轮

紧定螺丝型



产品特点：使用拉制铝合金管材。重量轻、价格低。



订购编号示例

1 代号 - 2 D - 3 T - 4 d - 5 L - 6 材料代码 - 7 追加加工代码
 RTMJC - 40 - - d15 - L200 - M4 - LC-100
 RTMJP - 40 - T5 - d15 - L200 - M6

▲ 当选择追加 LC 时，总长度为 LC 尺寸，L 尺寸为无用参数，但保留。

1 代号	2 D	3 T	4 d _{H9}	5 L	d ₁			D ₁	B	M
					铝合金	钢	304			
RTMJC RTMJP	30	3 5 10	8	100 150 200 250 300 350 400 450 500	15	15.8	18	22	10	M4
			10		15	15.8	18	22	10	M4
			12		15	15.8	18	22	10	M4
			10		17	18.1	18	27	10	M4
			12		17	18.1	18	27	10	M4
			15		17	18.1	18	27	10	M4
	40		12		17	22.7	22	33	10	M4
			15		17	22.7	22	33	10	M5
			20		22	22.7	22	33	10	M6
			15		17	28	28	40	10	M5
			20		27	28	28	40	10	M6
			25		27	28	28	40	10	M6
	60	20	22	-	-	45	10	M6		
		25	32	-	-	45	10	M6		
		30	32	-	-	45	10	M6		
		25	41	-	-	55	20	M8		
		30	41	-	-	55	20	M8		
		35	41	-	-	55	20	M8		
	▲100	30	76	-	-	85	20	M8		
		35	76	-	-	85	20	M8		
40		76	-	-	85	20	M8			
40		76	-	-	85	20	M8			

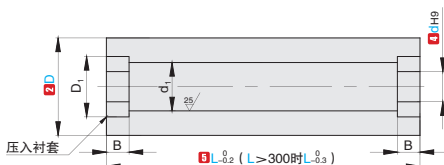
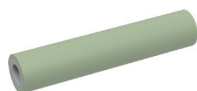
- ▲ 聚氨酯烧结品的外径为 D+2T。(与其它滚轮有所不同)。
- ▲ ▲ D35·D100 不适用于聚氨酯烧结品。
- ▲ 轴端及内径部有时未进行表面处理。
- ▲ 将聚氨酯烧结在芯材外周上。

代号	类型	6 材料代码	材质	表面处理 (衬层)	硬度
			芯材		
RTMJC	芯材	M4	铝合金	本色阳极氧化处理	-
		M9	碳钢	无电解镀锌	-
		M10	304	-	-
RTMJP	聚氨酯烧结品	M6	铝合金	聚氨酯 (自然色)	肖氏 A90
		M7	铝合金	聚氨酯 (自然色)	肖氏 A70
		M8	铝合金	聚氨酯 (自然色)	肖氏 A50

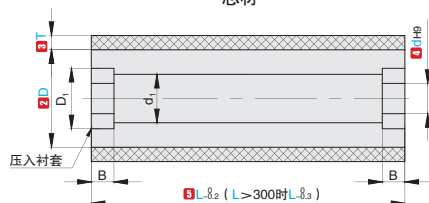
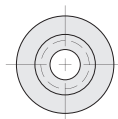
7 追加加工类型	变更 L 尺寸
代号	LC
详细说明	<p>将 L 变更为 LC LC= 指定单位 1mm ▲ 50 ≤ LC ≤ 490 ▲ 仅芯材型适用</p>
指定方法	[指定方法] LC-100

配管中型滚轮 直柱型

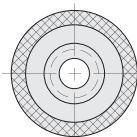
产品特点：使用专用控制铝管。重量轻、价格低。



RTMRC
芯材



RTMRP
聚氨酯烧结品



订购编号示例

1 代号	2 D	3 T	4 d	5 L	6 材料代码
RTMRC	40		d15	L200	M4
RTMRP	40	T5	d15	L200	M6

1 代号	2 D	3 T	4 dH9	5 L	d ₁			D ₁	B
					铝合金	钢	304		
RTMRC RTMRP	30	3 5 10	8	100 150 200 250 300 350 400 450 500	15	15.8	18	22	10
			10		15	15.8	18	22	10
			12		15	15.8	18	22	10
	12		17		22.7	22	33	10	
	40		15		17	22.7	22	33	10
			20		22	22.7	22	33	10
		15	17		30	28	40	10	
	50	20	27		30	28	40	10	
		25	27		30	28	40	10	
		20	22		-	-	45	10	
	60	25	32		-	-	45	10	
		30	32		-	-	45	10	
		25	41		-	-	55	15	
	80	30	41		-	-	55	15	
		35	41		-	-	55	15	

▲ 聚氨酯烧结品的外径为 D+2T。(与其它滚轮有所不同)。

▲ 轴端及内径部有时未进行表面处理。

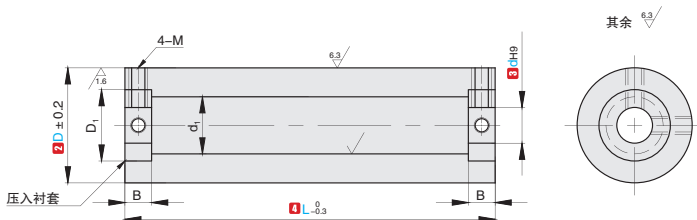
▲ 将聚氨酯烧结在芯材外周上。

17 滚轮 传送类零件

代号	类型	6 材料代码	材质	表面处理 (衬层)	硬度
			芯材		
RTMRC	芯材	M4	铝合金	本色阳极氧化处理	-
		M9	碳钢	无电解镀锌	-
		M10	304	-	-
RTMRP	聚氨酯烧结品	M6	铝合金	聚氨酯(自然色)	肖氏 A90
		M7	铝合金	聚氨酯(自然色)	肖氏 A70

配管长型滚轮

紧定螺钉型 / 轴承型



RTLJ
紧定螺丝型

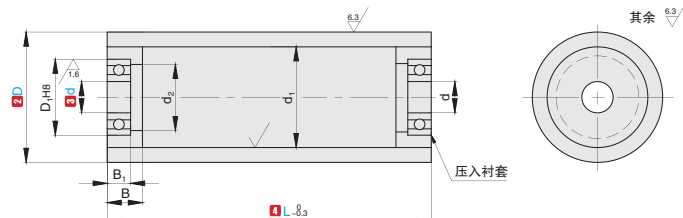
订购编号示例 **1**代号 - **2**D - **3**d - **4**L - **5**材料代码
RTLJ - 50 - d20 - L600 - M15

1代号	2D	3dH9	4L	d ₁		D ₁	B	M	
				碳钢	铝合金				
RTLJ	40	12	550	22.7	22	32	10	M4	
		15			27				
		15		-					
	50	20		650	40	32	43	10	M6
		25		700					
		25		750					
	60	20	800	49.5	32	53	10	M6	
		25	850						
		30	900						
	80	25	950	68.6	41	72	15	M8	
		30	1000						
		35	-						

▲带▲标记的尺寸适用于碳钢材质。

代号	类型	5材料代码	材质		表面处理
			芯材	轴承	
RTLJ	紧定螺丝型	M14	碳钢	钢	无电解镀镍
		M15	铝合金	钢	本色阳极氧化处理

材质	D	规格有无	
		L550~L800	L850~L1000
碳钢	40	-	-
	50	-	-
	60	-	-
	80	-	-
铝合金	40	-	-
	50	-	-
	60	-	-
	80	-	-



RTLRE
轴承型

订购编号示例 **1**代号 - **2**D - **3**d - **4**L - **5**材料代码
RTLRE - 50 - 10 - 700 - M16

1代号	2D	3d	4L	D ₁	B ₁	B	d ₁		d ₂		适用轴承
							钢	铝合金	钢	铝合金	
RTLRE	40	8	550	24	8	12	22.7	22	15	15	RM628-2Z
		10	600	26	8	12	22.7	22	15	15	R6000-2Z
		10	650	30	9	15	40	27	17	17	R6200-2Z
	50	12	700	28	8	15	40	27	22	22	R6001-2Z
		12	750	32	10	15	49.5	32	22	22	R6201-2Z
		15	800	32	9	15	49.5	32	22	22	R6002-2Z
	60	25	850	52	15	20	68.6	41	41	38	R6205-2Z
		25	900	55	13	20	68.6	41	41	38	R6006-2Z
		30	950	-	-	-	-	-	-	-	-
	80	30	1000	-	-	-	-	-	-	-	-

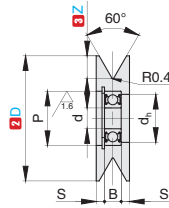
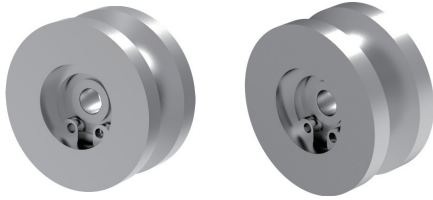
▲轴承可拆卸。

代号	类型	5材料代码	材质		表面处理
			芯材	轴承	
RTLRE	轴承型	M16	碳钢	钢	无电解镀镍
		M17	铝合金	钢	本色阳极氧化处理

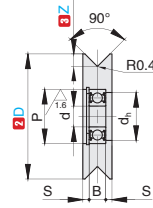
材质	D	规格有无	
		L550~L800	L850~L1000
碳钢	40	-	-
	50	-	-
	60	-	-
	80	-	-
铝合金	40	-	-
	50	-	-
	60	-	-
	80	-	-

导向型滚轮

60度钢丝绳用型 / 90度槽钢用型 / 纵向型



RGST
60度钢丝绳用型



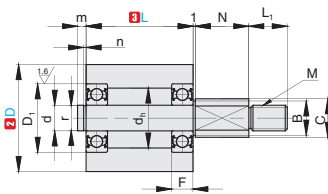
RGB
90度槽钢用型

订购编号示例 **1**代号 - **2**D - **3**Z - **4**d - **5**材料代码
RGST - **40** - **5** - **8** - **M23**

1代号	2D	3Z 槽深		4d	P	d _h	T	S	B	使用轴承
		RGST	RGB							
RGST RGB	▲20	4	3	3	10	8	10	3	4	623-2Z
	▲30	4	3	5	16	13	10	2.5	5	625-2Z
	40	4	-	6	19	16	12	3	6	626-2Z
	30	5	-	6	19	16	12	3	6	626-2Z
	40	5	-	8	24	21	14	3	8	628-2Z
	▲40	7	5	8	24	21	14	3	8	628-2Z
	▲50	7	5	10	26	23	14	3	8	6000-2Z
	50	9	-	10	26	23	14	3	8	6000-2Z
	60	9	-	10	26	23	14	3	8	6000-2Z
	▲60	11	6	10	26	23	16	4	8	6000-2Z
	60	11	-	12	28	25	20	6	8	6001-2Z
	▲100	11	6	12	28	25	16	4	8	6001-2Z

▲ 轴承采用压入方式。
 ▲ 仅带▲的尺寸规格适用于90度槽钢用型。

代号	类型	5材料代码	主体材质	表面处理	材质	
					挡圈	轴承
RGST	60度钢丝绳用型	M23	45#	-	弹簧钢	钢
		M24	45#	四氧化三铁保护膜	不锈钢	
		M25	45#	无电解镀镍		
		M26	铝合金	本色阳极氧化处理		
RGB	90度槽钢用型	M23	45#	-	弹簧钢	钢
		M24	45#	四氧化三铁保护膜	不锈钢	
		M25	45#	无电解镀镍		



RGL
纵向型

其余

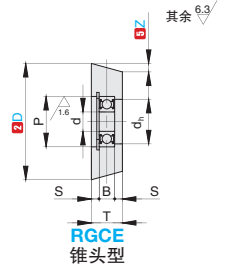
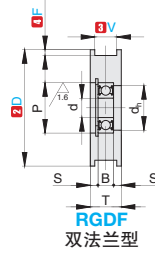
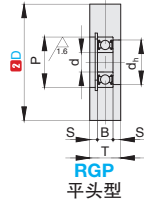
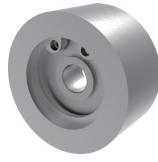
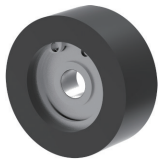
订购编号示例 **1**代号 - **2**D - **3**L - **4**材料代码 - **5**追加加工代码
RGL - **20** - **25** - **M18** - **NC-15**

1代号	2D	3L	N	d	L ₁	C	B	r	m	n	d _h	D ₁	F	M (粗牙螺纹)	W	适用轴承	挡圈规格
RGL	20	20 25 30 40 50	10	6	9	10	8	5	2	0.7	10	15	5	6	8	696-2Z	E5
	25	20 25 30 40 50		6	9	10	8	5	2	0.7	10	15	5	6	8	696-3Z	E6
	30	20 25 30 40 50		8	12	12	10	7	3	0.9	15	19	6	8	10	698-2Z	E7
	35	20 25 30 40 50		10	15	15	13	9.6	3	1.15	18	22	6	10	13	6900-2Z	C10
	40	20 25 30 40 50		12	18	18	14	11.5	3	1.15	24	28	8	12	14	6001-2Z	C12
	50	25 30 40 50		12	18	18	14	11.5	3	1.15	24	32	10	12	14	6201-2Z	C12

代号	类型	4材料代码	材质			表面处理			
			轮	挡圈	轴承	轮	轴	挡圈	
RGL	纵向型	M18	45#	45#	弹簧钢	钢	无电解镀镍	无电解镀镍	-
		M19	304	304	304		本色阳极氧化处理	无电解镀镍	
		M20	铝合金	45#	弹簧钢		无电解镀镍		

▲ 该产品适合于纵向使用。

5追加加工类型	变更 N 尺寸
代号	NC
详细说明	<p>NC = 指定单位 1mm 注: 5 ≤ NC ≤ 30 注: N 以外的尺寸不变</p>
指定方法	指定方法 NC-15



订购编号示例

1 代号	-	2 D	-	3 V	-	4 F	-	5 Z	-	6 材料代码
RGP	-	40								M23
RGDF	-	30	-	V4	-	F0.5				M23
RGCE	-	20						Z3.0		M23

1 代号	2 D	双法兰型		锥型		d	P	d _h	T	S	B	适用轴承
		3 槽宽 V	4 指定单位 0.5mm	5 Z 指定单位 0.5mm								
RGP RGDF RGCE	15	4	0.5 ~ 2.0	-	-	3	10	8	9	2.5	4	623-2Z
	20					13	11	624-2Z				
	30					16	13	10	5	625-2Z		
	▲30					19	16	12	3	6	626-2Z	
	★20	5	0.5 ~ 2.0	-	-	4	13	11	10	2.5	5	624-2Z
	30					16	13	625-2Z				
	40					19	16	11	6	626-2Z		
	▲40					24	21	14	3	8	628-2Z	
	★30	6	0.5 ~ 2.0	-	-	5	16	13	10	2.5	5	625-2Z
	40					19	16	11				6
	50					24	21	14	3	8	628-2Z	
	▲50					26	23	14	3	8	6000-2Z	
	★40	8	0.5 ~ 2.0	-	-	6	19	16	11	2.5	6	626-2Z
	★50					24	21	14				3
	★★60					26	23	14	3	8	6000-2Z	
	▲100					28	25	16	4	8	6001-2Z	

- ▲ 轴承采用压入方式。
- ▲ 平头型仅有带▲符号的尺寸。
- ▲ 锥头型仅有带★符号的尺寸。

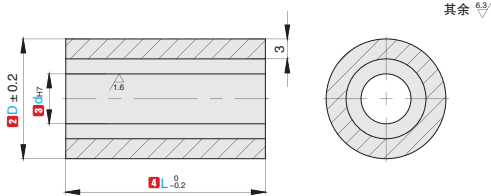
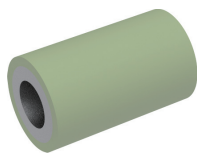
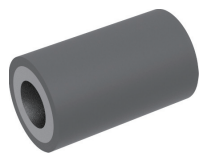
代号	类型	6 材料代码	主体材质	表面处理	材质	
					挡圈	轴承
RGP	平头型	M23	45#	-	弹簧钢	钢
		M24	45#	四氧化三铁保护膜		
		M25	45#	无电解镀锌	不锈钢	
		M26	铝合金	本色阳极氧化处理		
RGDF	双法兰型	M23	45#	-	弹簧钢	钢
		M26	铝合金	本色阳极氧化处理	不锈钢	
RGCE	锥头型	M23	45#	-	弹簧钢	钢

聚氨酯衬层式滚轮



直柱型 / 直柱·聚氨酯厚度选择型

产品特点：将聚氨酯烧结在芯材外周上。



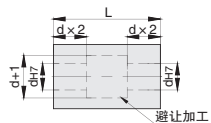
RPBR
直柱型

订购编号示例 **1**代号 - **2**D - **3**d - **4**L - **5**材料代码
RPBR - 25 - 10 - 20 - M30

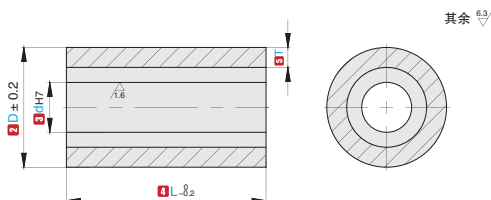
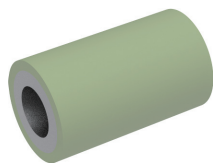
1代号	2D	3 dH7				4 L								
RPBR	20	8					15	20	25	30	40	50		
	25	8	10	12			15	20	25	30	40	50		
	30	8	10	12	15			15	20	25	30	40	50	
	35		10	12	15	20			20	25	30	40	50	
	40		10	12	15	20			20	25	30	40	50	
	50			12	15	20	25			25	30	40	50	100
	60			12	15	20	25	30			30	40	50	100
	80				15	20	25	30			40	50	100	

- ▲ L ≤ d×3 时，从单一方向加工 d 孔。
- ▲ L > d×3 时，从两侧加工 d 孔，形状如右图所示。有时可能没有避让加工。
- ▲ 经时间迁移，聚氨酯可能会变色，但对特性等并无影响。

代号	类型	5 材料代码	材质		硬度
			芯材	聚氨酯、树脂	
RPBR	直柱型	M27	304	聚氨酯(自然色)	肖氏 A90
		M28	铝合金		肖氏 A90
		M29	304		肖氏 A70
		M30	铝合金		肖氏 A70
		M31	304		肖氏 A50
		M32	铝合金		肖氏 A50
		M33	铝合金		制电性聚氨酯(灰色)



产品特点：聚氨酯厚度可选。



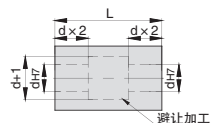
RPBR
直柱·聚氨酯
厚度选择型

订购编号示例 **1**代号 - **2**D - **3**d - **4**L - **5**T - **6**材料代码
RPBR - 30 - 10 - 20 - 5 - M30

1代号	2D	3 dH7				4 L 指定单位 10mm	5 T				
RPBR	30	8	10	12	15	20 ~ 100	5				
	35	8	10	12	15						
	40	8	10	12	15						
	50		10	12	15	20	30 ~ 100	5 10			
	60			12	15	20			25		
	80				15	20			25	30	
						15			20	25	30
	100					20			25	30	40

- ▲ L ≤ d×3 时，从单一方向加工 d 孔。
- ▲ L > d×3 时，L > d×3 时，从两侧加工 d 孔，形状如右图所示。有时可能没有避让加工。
- ▲ 经时间迁移，聚氨酯可能会变色，但对特性等并无影响。

代号	类型	6 材料代码	材质		硬度
			芯材	聚氨酯·树脂	
RPBR	直柱·聚氨酯厚度 选择型	M27	304	聚氨酯(自然色)	肖氏 A90
		M28	铝合金		肖氏 A90
		M29	304		肖氏 A70
		M30	铝合金		肖氏 A70

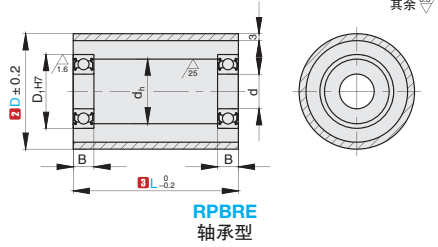
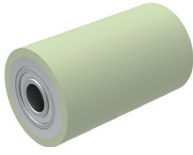


聚氨酯衬层式滚轮



轴承型 / 轴承·聚氨酯厚度选择型

产品特点：将聚氨酯烧结在芯材的外周上。

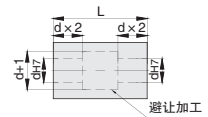


订购编号示例 **1**代号 - **2**D - **3**L - **4**材料代码
RPBRE - 30 - 25 - M29

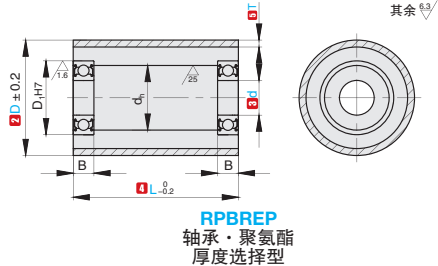
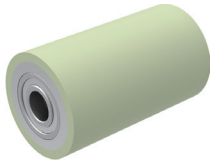
1代号	2D	3L										d	D _{1H7}	d _h	B	使用轴承
RPBRE	25	20	25	30	40	50	60	70	80	90	100	6	15	10	5	69/6-2Z×2
	30	20	25	30	40	50	60	70	80	90	100	8	19	15	6	69/8-2Z×2
	35A		25	30	40	50						8	22	15	7	608-2Z×2
	35		25	30	40	50	60	70	80	90	100	10	22	18	6	6900-2Z×2
	40A		25	30	40	50						10	26	18	8	6000-2Z×2
	40		25	30	40	50	60	70	80	90	100	12	28	24	8	6001-2Z×2
	50A		25	30	40	50						12	32	24	10	6201-2Z×2
	50		25	30	40	50	60	70	80	90	100	15	32	28	9	6002-2Z×2

▲ $L \leq d \times 3$ 时, 从单一方向加工 d 孔。
 ▲ $L > d \times 3$ 时, 从两侧加工 d 孔, 形状如右图所示。有时可能没有避让加工。
 ▲ 经时间迁移, 聚氨酯可能会变色, 但对特性等并无影响。

代号	类型	4材料代码	材质		硬度	轴承
			芯材	聚氨酯·树脂		
RPBRE	直柱型	M27	304	聚氨酯(自然色)	肖氏 A90	钢
		M28	铝合金		肖氏 A90	
		M29	304		肖氏 A70	
		M30	铝合金		肖氏 A70	
		M31	304		肖氏 A50	
		M32	铝合金		肖氏 A50	



产品特点：聚氨酯厚度可选。

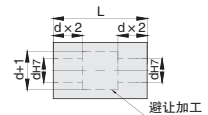


订购编号示例 **1**代号 - **2**D - **3**d - **4**L - **5**T - **6**材料代码
RPBREP - 50 - 12 - 50 - 5 - M28

1代号	2D	3d	4L 指定单位 10mm	5T	D ₁	d _h	B	适用轴承
RPBREP	40	8	20 ~ 100	5	19	15	6	69/8-2Z×2
		10			22	18	6	6900-2Z×2
		10			22	18	6	6900-2Z×2
	50	12			28	24	8	6001-2Z×2
		15			32	28	9	6002-2Z×2
		12			28	24	8	6001-2Z×2
	60	15	32	28	9	6002-2Z×2		
		20	42	36	12	6004-2Z×2		
		15	32	28	9	6002-2Z×2		
	80	20	42	36	12	6004-2Z×2		
		25	47	41	12	6005-2Z×2		
		20	42	36	12	6004-2Z×2		
	100	25	47	41	12	6005-2Z×2		
		30	55	48	13	6006-2Z×2		

▲ $L \leq d \times 3$ 时, 从单一方向加工 d 孔。 ▲ $L > d \times 3$ 时, 从两侧加工 d 孔, 形状如右图所示。有时可能没有避让加工。
 ▲ 经时间迁移, 聚氨酯可能会变色, 但对特性等并无影响。

代号	类型	6材料代码	材质		硬度	轴承
			芯材	聚氨酯·树脂		
RPBREP	轴承·聚氨酯厚度选择型	M27	304	聚氨酯(自然色)	肖氏 A90	钢
		M28	铝合金		肖氏 A90	
		M29	304		肖氏 A70	
		M30	铝合金		肖氏 A70	
		M31	304		肖氏 A50	
		M32	铝合金		肖氏 A50	

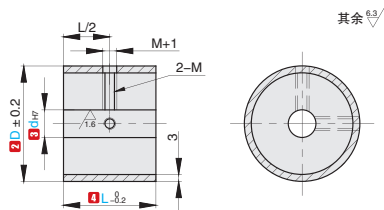


聚氨酯衬层式滚轮

带螺纹型 / 紧定螺钉型



产品特点：滚轮和轴部可用螺栓固定。



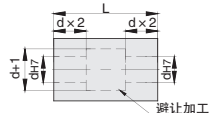
RPBT
带螺纹型

订购编号示例 1代号 - 2D - 3d - 4L - 5材料代码 - 6追加代码
 RPBT - 20 - 8 - 15 - M31 - UDC

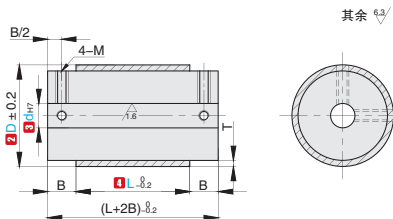
1代号	2D	3 dH7					4L					M	
RPBT	20	8					15	20	25	30	40	50	M3
	25	8	10	12			15	20	25	30	40	50	
	30	8	10	12	15		15	20	25	30	40	50	
	35		10	12	15	20		20	25	30	40	50	M4
	40		10	12	15	20		20	25	30	40	50	
	50			12	15	20	25		25	30	40	50	100
60			12	15	20	25	30		30	40	50	100	
80				15	20	25	30		40	50	100		

- ▲ L ≤ d×3 时, 从单一方向加工 d 孔。
- ▲ L > d×3 时, 从两侧加工 d 孔, 形状如右图所示。有时可能没有避让加工。
- ▲ 经时间迁移, 聚氨酯可能会变色, 但对特性等并无影响。

代号	类型	5材料代码	材质			硬度	6追加类型	材料变更
			芯材	聚氨酯·树脂				
RPBT	带螺纹型	M27	304	聚氨酯(自然色)		肖氏 A90	代号	UDC
		M28	铝合金					
		M29	304					
		M30	铝合金					
		M31	304					
		M32	铝合金					
						详细说明	将聚氨酯肖氏 A90 变更为制电性聚氨酯。(聚氨酯颜色: 深灰色) 体积固有电阻率 2.1×10 ⁸ Ω·cm 表面电阻率 4.0×10 ⁹ Ω (温度 30℃ / 湿度 60%)	
								指定方法



产品特点：止动螺丝位于两端，因此聚氨酯部整个表面均平整。



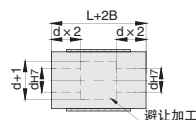
RPBJ
紧定螺钉型

订购编号示例 1代号 - 2D - 3d - 4L - 5材料代码
 RPBJ - 25 - 10 - 20 - M30

1代号	2D	3 dH7					4L					T	B	M	
RPBJ	20	8					15	20	25	30	40	50	3	8	M3
	25	8	10	12			15	20	25	30	40	50		8	M3
	30	8	10	12	15	15	20	25	30	40	50	8		M3	
	35		10	12	15		20	25	30	40	50	8		M4	
	40		10	12	15		20	25	30	40	50	8		M4	
	50			12	15		25	30	40	50	100	10		M5	

- ▲ L ≤ d×3 时, 从单一方向加工 d 孔。
- ▲ L > d×3 时, 从两侧加工 d 孔, 形状如右图所示。有时可能没有避让加工。
- ▲ 将聚氨酯烧结在芯材外周上。
- ▲ 经时间迁移, 聚氨酯可能会变色, 但对特性等并无影响。

代号	类型	5材料代码	材质			硬度
			芯材	聚氨酯·树脂		
RPBJ	紧定螺丝型	M27	304	聚氨酯(自然色)		肖氏 A90
		M28	铝合金			
		M29	304			
		M30	铝合金			
		M32	铝合金			

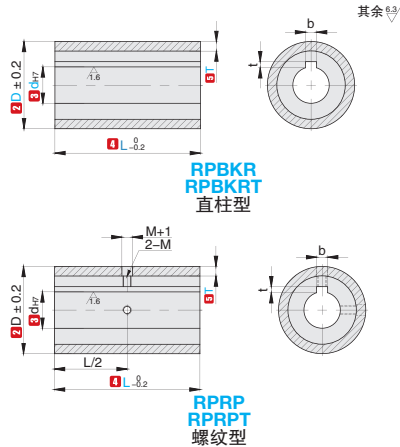
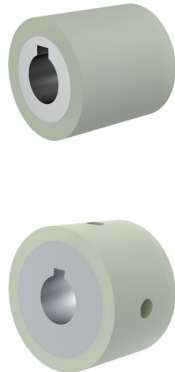


聚氨酯衬层式滚轮

带键槽直柱型



产品特点：滚轮和轴部可用键简单固定。



订购编号示例

1 代号	-	2 D	-	3 d	-	4 L	-	5 T	-	6 材料代码
RPBKR	-	30	-	10	-	L40	-		-	M29
RPBKRT	-	60	-	20	-	L50	-	T5	-	M29

L 尺寸选择型

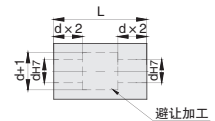
1 代号	2 D	3 d _{H7}					4 L										T	M	
RPBKR RPRP	20	8					15	20	25	30	40	50	60	70	80	90	100	3	3
	25	8	10	12			15	20	25	30	40	50	60	70	80	90	100		
	30	8	10	12	15			15	20	25	30	40	50	60	70	80	90		
	35		10	12	15	20			20	25	30	40	50	60	70	80	90	100	
	40		10	12	15	20			20	25	30	40	50	60	70	80	90	100	
50			12	15	20	25			25	30	40	50	60	70	80	90	100	4	

聚氨酯厚度选择型

1 代号	2 D	3 d _{H7}				4 L 指定单位 10mm	5 T	M	
RPRPT RPBKT	50	10	12	15		30 ~ 100	5 10	5 6	
	60		12	15	20				
	80			15	20				25
	100				20				25

- ▲ L ≤ d×3 时，从单一方向加工 d 孔。
- ▲ L > d×3 时，从两侧加工 d 孔，形状如右图所示。有时可能没有避让加工。
- ▲ 经时间迁移，聚氨酯可能会变色，但对特性等并无影响。

代号	类型	6 材料代码	材质		硬度
			芯材	聚氨酯·树脂	
RPBKR RPRP RPBKT RPRPT	L 尺寸选择型 聚氨酯厚度选择型	M27	304	聚氨酯 (自然色)	肖氏 A90
		M28	铝合金		肖氏 A90
		M29	304		肖氏 A70
		M30	铝合金		肖氏 A70
		M31	304		肖氏 A50
		M32	铝合金		肖氏 A50



▲ RPRPT 无 M31 材质。

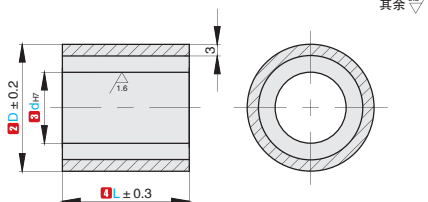
示例图	轴孔直径		b		t	
	d	基准尺寸	公差 JS9	基准尺寸	公差 JS9	公差 JS9
	8	3	±0.0125	1.4	+0.1 0	
	10	3		1.4		
	12	4		1.8		
	15	5	±0.0150	2.3		
	20	6		2.8		
	25	8		3.3		
30	8	±0.0180	3.3	+0.2 0		

聚氨酯压入式滚轮

直柱型 / 轴承型



产品特点: 聚氨酯部由于采用压入方法, 价格比烧结产品便宜。



RPPR
直柱型

订购编号示例 **1** 代号 - **2** D - **3** d - **4** L - **5** 材料代码 - **6** 追加加工代码
RPPR - 30 - 10 - 30 - M27 - MC

1 代号	2 D	3 d _{H7}				4 L					
RPPR	20	8				15	20	25	30	40	50
	25	8	10	12		15	20	25	30	40	50
	30	8	10	12	15	15	20	25	30	40	50
	35		10	12	15	20	20	25	30	40	50
	40		10	12	15	20	20	25	30	40	50
	50			12	15	20	25	25	30	40	50

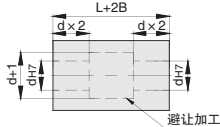
- ▲ $L \leq d \times 3$ 时, 从单一方向加工 d 孔。
- ▲ $L > d \times 3$ 时, 从两侧加工 d 孔, 形状如下图所示。有时可能没有避让加工。
- ▲ 该产品将聚氨酯压入芯材, 因此, 受偏差载荷的影响, 聚氨酯部分可能会打滑, 另外聚氨酯部分和芯材也可能错位。
- ▲ 经时间迁移, 聚氨酯可能会变色, 但对特性等并无影响。

代号	类型	3 材料代码	材质		
			芯材	聚氨酯·树脂	硬度
RPPR	直柱型	M27	304	聚氨酯(自然色)	肖氏 A90
		M28	铝合金		

6 追加加工类型	追加螺纹孔	材质变更	
代号	MC	UDC	
详细说明	2处追加 90° 螺纹孔加工	聚氨酯肖氏 A90 变更为制电性聚氨酯。 (聚氨酯颜色: 深灰色) 体积固有电阻率 $2.1 \times 10^8 \Omega \cdot \text{cm}$ 表面电阻率 $4.0 \times 10^9 \Omega$ (温度 30°C / 湿度 60%)	
	D		M
	20·25·30		3
	35·40		4
指定方法	指定方法 MC	指定方法 UDC	

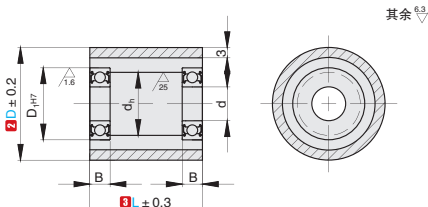
聚氨酯可承受载荷 (标准)

材质	标准载荷 N (kgf)	
	径向	轴向
聚氨酯	147 (15)	242 (25)



▲ 上述数值仅为参考标准, 而非保证值。

产品特点: 为低价的压入型配套了轴承。



RPPRE
轴承型

订购编号示例 **1** 代号 - **2** D - **3** L - **4** 材料代码 - **5** 追加加工代码
RPPRE - 30 - 25 - M27 - UDC

1 代号	2 D	3 L				d	d _{H7}	d _h	B	使用轴承	
RPPRE	25	20	25	30	40	50	6	15	10	5	RM69/6-2Z×2
	30	20	25	30	40	50	8	19	15	6	RM69/8-2Z×2
	35		25	30	40	50	10	22	18	6	R6900-2Z×2
	40		25	30	40	50	12	28	24	8	R6001-2Z×2
	50		25	30	40	50	15	32	28	9	R6002-2Z×2

- ▲ 该产品将聚氨酯压入芯材, 因此, 受偏差载荷的影响, 聚氨酯部分可能会打滑, 另外聚氨酯部分和芯材也可能错位。
- ▲ 经时间迁移, 聚氨酯可能会变色, 但对特性等并无影响。

代号	类型	4 材料代码	材质		硬度	轴承
			芯材	聚氨酯·树脂		
RPPRE	轴承型	M27	304	聚氨酯(自然色)	肖氏 A90	钢
		M28	铝合金			

5 追加加工类型	材质变更		
代号	UDC		
详细说明	聚氨酯肖氏 A90 变更为制电性聚氨酯。(聚氨酯颜色: 深灰色) 体积固有电阻率 $2.1 \times 10^8 \Omega \cdot \text{cm}$ 表面电阻率 $4.0 \times 10^9 \Omega$ (温度 30°C / 湿度 60%)		
		指定方法	指定方法 UDC

聚氨酯可承受载荷 (标准)

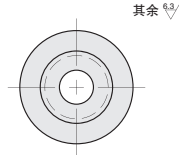
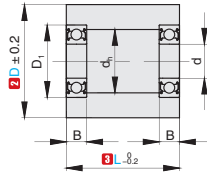
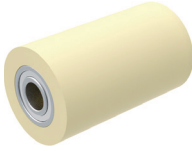
材质	标准载荷 N (kgf)	
	径向	轴向
聚氨酯	147 (15)	242 (25)

▲ 上述数值仅为参考标准, 而非保证值。

聚氨酯粘接式滚轮 轴承型



产品特点：将轴承直接粘结在聚氨酯上的低价聚氨酯滚轮。



RPSRE
轴承型

订购编号示例

1 代号 - 2 D - 3 L
RPSRE - 30 - 50

1 代号	2 D	3 L 选择指定单位 10mm	d	D ₁	d _h	B	适用轴承
RPSRE	20	20 ~ 100	6	15	10	5	69/6-2Z×2
	25		6	15	10	5	69/6-2Z×2
	30		8	19	15	6	69/8-2Z×2
	35	30 ~ 100	10	22	18	6	6900-2Z×2
	40		12	28	24	8	6001-2Z×2
	50		15	32	28	9	6002-2Z×2

⚠ 经时间迁移，聚氨酯可能会变色，但对特性等并无影响。

代号	类型	材质		硬度
		轴承	聚氨酯滚轮	
RPSRE	轴承型	钢	聚氨酯(自然色)	肖氏 A90

NOTE

