

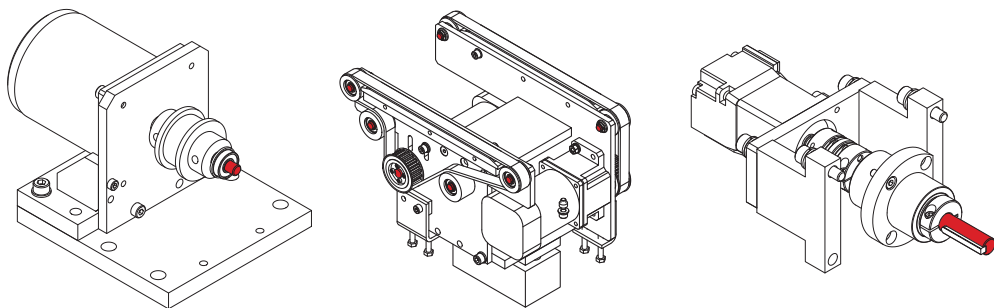
转轴

12



www.ant-fa.com
更多产品规格请与爱安特联络咨询

用于传递动力, 传送物体等旋转用途的轴。可与轴承、带轮、滚轮配合使用。
 备有便于组装的 h7 公差, g6 公差。可追加键槽、扣环槽、平面、板手槽等加工。



转轴的选型方法

步骤 1 轴承支持方法选择

轴端形状, 根据固定方法选择内螺纹或扣环槽等。

| | | | | | | |
|-----|--|------|-----|------|--------|--------|
| 直杆型 | | 形状 | 标准型 | 带挡圈型 | 一端内螺纹型 | 两端内螺纹型 |
| | | 形状图 | | | | |
| | | 使用范例 | | | | |

| | | | | | | | | |
|-------|--|------|-----|--------|--------|-------------|------|--------|
| 一端台阶型 | | 形状 | 标准型 | 一端内螺纹型 | 一端外螺纹型 | 一端内螺纹一端外螺纹型 | 内螺纹型 | 两端内螺纹型 |
| | | 形状图 | | | | | | |
| | | 使用范例 | | | | | | |

| | | | | | |
|-------|--|------|-----|--------|--------|
| 两端台阶型 | | 形状 | 标准型 | 两端外螺纹型 | 两端内螺纹型 |
| | | 形状图 | | | |
| | | 使用范例 | | | |

▲ 有关加工内容的详情请参阅各产品页

转轴的选型方法

步骤 2 驱动体安装方法选择

进行滚轮或带轮等的驱动体安装加工，根据要安装的驱动体选择键槽或平面加工等。

| 追加工类型 | 追加 1 处键槽 | 追加 2 处键槽 | 追加轴端键槽 | 追加 1 处平面 | 追加 2 处平面 | 挡圈槽加工 |
|-------|--------------|-------------------|--------------------|--------------|-------------------|-----------------|
| 代号 | KC | KCD | PSK·QSK·SK | PC | PCD | GC |
| 指定单位 | KC·A= 指定 1mm | KCD·C·K·E= 指定 1mm | PSK·QSK·SK= 指定 1mm | PC·G= 指定 1mm | PCD·J·W·V= 指定 1mm | GCA·GCB= 指定 1mm |
| 示例图 | | | | | | |
| 指定方法 | KC-50-A10 | KCD-50-C8-K40-E10 | PSK-10-QSK15/SK10 | PC-10-G3 | PCD-10-J3-W10-V3 | GCA-10-GCB10 |

其他轴端追加工

| 追加工类型 | 扳手槽加工 | 追加凸轮用槽 | 变更 L 公差 | 变更外螺纹为左螺纹 | 变更外螺纹为细牙螺纹 |
|-------|------------|------------|---------|-----------|----------------|
| 代号 | SC | CC | LC | PLT·QLT | PTC·QTC |
| 指定单位 | SC= 指定 1mm | CC= 指定 1mm | - | - | - |
| 示例图 | | | | | |
| 指定方法 | SC-10 | CC-10 | LC | PLT(QLT) | PTC-20(QTC-16) |

⚠ 有关追加加工内容的详情请参阅各产品页

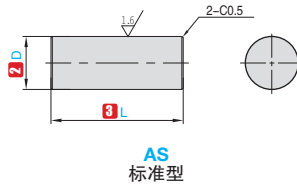
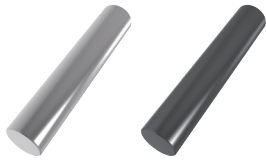
直杆型转轴

标准型



12 转轴

产品特点：最适用于用固定环支撑或要通过自由加工使用的场合。



订购编号示例 **1**代号 - **2**D - **3**公差 - **4**L - **5**材料代码 - **6**追加加工代码
 AS - 6 - h7 - 20.0 - A - LC

| 1 代号 | 直径 | | 4 L (单位 0.1mm) |
|------|-----|--------|-------------------|
| | 2 D | 3 公差 | |
| AS | 3 | | 15.0-150.0 |
| | 4 | h7 公差 | 15.0-200.0 |
| | 5 | -0.012 | 15.0-250.0 |
| | 6 | | 20.0-300.0 |
| | 8 | h7 公差 | 20.0-400.0 |
| | 10 | -0.015 | 20.0-400.0 |
| | 12 | | 30.0-400.0 |
| | 15 | g6 公差 | 30.0-400.0 |
| | 17 | -0.018 | 40.0-400.0 |
| | 20 | | 40.0-400.0 |
| | 25 | g6 公差 | 50.0-400.0 |
| | 30 | -0.021 | 60.0-400.0 |

▲ 圆度、垂直度、L 尺寸公差请参阅公差表
 ▲ 追加加工：请在安装带轮和滚轮时使用

公差表

| 公差类型 | 示例图 | 精度 | |
|------|----------|----------------------|------------|
| | | D | 圆度 |
| 圆度 | | 大于 3 | 至 13 0.004 |
| | | 13 | 20 0.005 |
| | | 20 | 30 0.006 |
| 直线度 | | 0.01/100 | |
| 垂直度 | | 0.05 | |
| 尺寸公差 | | 相对于 L 尺寸和其他长度尺寸的连带公差 | |
| | | 大于 2 | 至 6 ±0.1 |
| | | 6 | 30 ±0.2 |
| | | 30 | 120 ±0.3 |
| | | 120 | 400 ±0.5 |
| 400 | 800 ±0.8 | | |

| 代号 | 类型 | 5 材料代码 | 材质 | 表面处理 |
|----|-----|--------|-----|----------|
| AS | 标准型 | A | 45# | 四氧化三铁保护膜 |

追加加工

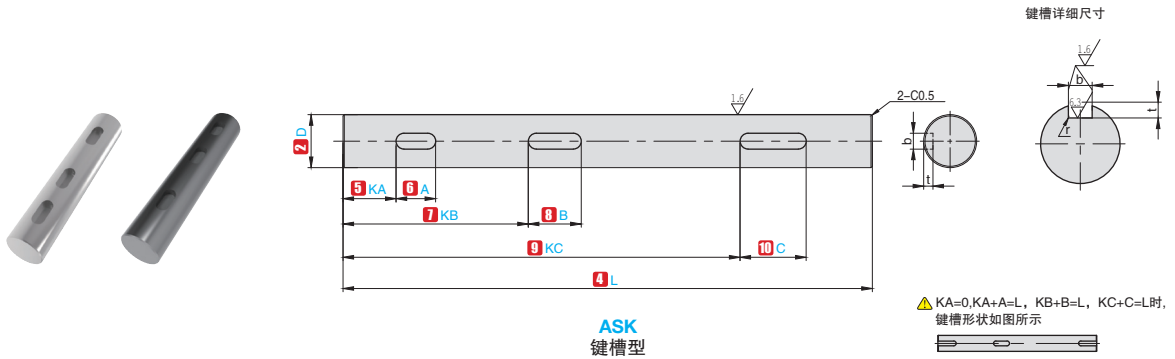
| 6 追加加工类型 | 追加 1 处平面 | 追加 2 处平面 | 扳手槽加工 | 变更 L 公差 | 追加凸轮用槽 | | |
|----------|--|-----------------------|--|---|---|----|---|
| 代号 | PC | PCD | SC | LC | CC | | |
| 示例图 | | | | | | | |
| 详细说明 | PC · D · PCD · J · W · V (单位 1mm) G · J · V ≤ 50 PCD · PC 不可同时选用 | | L1 (单位 1mm, L1=SC) L1+L2 ≤ L L1=0 或 L1 ≥ 1 D3-5 不适用 与其他追加加工并用时,可能会产生 ±2° 的相位差。 | L < 500 → L ± 0.05 L ≥ 500 → L ± 0.1 | CC (单位 1mm) CC+L1 ≤ L CC ≥ 1 D15 以上不适用 | | |
| | D | H | D | | W | L2 | D |
| 指定方法 | 指定方法 PC-10-G3 | 指定方法 PCD-10-J3-W10-V3 | 指定方法 SC-10 | 指定方法 LC | 指定方法 CC-10 | | |

直杆型转轴

键槽型



产品特点：键槽加工可选择 1~3 处。请在安装带轮或滚轮时使用。



订购编号示例 1 代号 - 2 D - 3 公差 - 4 L - 5 KA - 6 A - 7 KB - 8 B - 9 KC - 10 C - 11 材料代码 - 12 追加加工代码

ASK - 10 - h7 - 50 - KA3 - A6 - A - LC
 ASK - 10 - h7 - 50 - KA3 - A6 - KB12 - B6 - A - LC
 ASK - 10 - h7 - 50 - KA3 - A6 - KB12 - B6 - KC20 - C6 - A - LC

| 1 代号 | 直径 | | 4 L (单位 0.1mm) | 键槽 (单位 1mm) | | | |
|------|--------|--------|-------------------|--------------------------|-----------------------------|-----------------------------|------------|
| | 2 D | 3 公差 | | 5 KA·6 A | 7 KB·8 B | 9 KC·10 C | |
| ASK | 6 | h7 公差 | g6 公差 | KA+A≤L KA≥0 b≤A≤60 | KB+B≤L KB≥KA+A b≤B≤60 | KC+C≤L KC≥KB+B b≤C≤60 | |
| | | 0 | -0.004 | | | | 20.0~300.0 |
| | -0.012 | -0.012 | 20.0~400.0 | | | | |
| | 8 | 0 | -0.005 | | | | 20.0~400.0 |
| | | -0.015 | -0.014 | | | | 20.0~400.0 |
| | 10 | 0 | -0.006 | | | | 30.0~400.0 |
| | 12 | -0.018 | -0.017 | | | | 30.0~400.0 |
| | 15 | 0 | -0.007 | | | | 40.0~400.0 |
| 17 | -0.021 | -0.020 | 40.0~400.0 | | | | |
| 20 | 0 | -0.007 | 50.0~400.0 | | | | |
| 25 | -0.021 | -0.020 | 50.0~400.0 | | | | |
| 30 | 0 | -0.007 | 60.0~400.0 | | | | |
| | | -0.020 | 60.0~400.0 | | | | |

公差表

| 公差类型 | 示例图 | 精度 | |
|------|----------|--------------------|------------|
| | | D | 精度 |
| 圆度 | | 大于 3 | 至 13 0.004 |
| | | 13 | 20 0.005 |
| | | 20 | 30 0.006 |
| 直线度 | | 0.01/100 | |
| 垂直度 | | 0.05 | |
| 尺寸公差 | | 相对于 L 尺寸和其他长度尺寸的公差 | |
| | | 大于 2 | 至 6 ±0.1 |
| | | 6 | 30 ±0.2 |
| | | 30 | 120 ±0.3 |
| | | 120 | 400 ±0.5 |
| 400 | 800 ±0.8 | | |

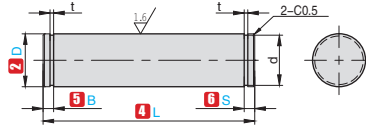
△ 圆度、垂直度、L 尺寸公差请参阅公差表
 △ 追加加工：请在安装带轮和滚轮时使用

| 代号 | 类型 | 11 材料代码 | 材质 | 表面处理 |
|-----|-----|---------|-----|----------|
| ASK | 键槽型 | A | 45# | 四氧化三铁保护膜 |

追加加工

| 12 追加加工类型 | 追加 1 处平面 | 追加 2 处平面 | 扳手槽加工 | 变更 L 公差 | 追加凸轮用槽 | |
|-----------|--|-----------------------|---|---|---|----|
| 代号 | PC | PCD | SC | LC | CC | |
| 示例图 | | | | | | |
| 详细说明 | PC·D·PCD·J·W·V (单位 1mm) G·J·V ≤ 50 PCD·PC 不可同时选用 | | L1 (单位 1mm, L1=SC) L1+L2 ≤ L L1=0 或 L1 ≥ 1 与其他追加加工并用时, 可能会产生 ±2° 的相位差。 | L < 500 → L ± 0.05 L ≥ 500 → L ± 0.1 | CC (单位 1mm) CC+L1 ≤ L CC ≥ 1 D15 以上不适用 | |
| | D | H | D | | W | L2 |
| | 6~17 | 1 | 17 | | 14 | 10 |
| | 18~30 | 2 | 25 | | 22 | 10 |
| 指定方法 | 指定方法 PC-10-G3 | 指定方法 PCD-10-J3-W10-V3 | 指定方法 SC-10 | 指定方法 LC | 指定方法 CC-10 | |

产品特点: 可以 1mm 为单位指定挡圈位置。



ASR 无挡圈型
ASRR 带挡圈型

订购编号示例

1 代号 - 2 D - 3 公差 - 4 L - 5 B - 6 S - 7 材料代码 - 8 追加工代码

ASR - 10 - h7 - 50 - B6 - S6 - A - SC-15

ASRR - 10 - h7 - 50 - B6 - S6 - A - SC-15

| 1 代号 | 直径 | | 4 L (单位 0.1mm) | 5 B · 6 S (单位 1mm) | 2 个挡圈附件 (仅限带挡圈型) | | | | | |
|-------------|-----|------------------------|-------------------|-----------------------|------------------|------------|------------|-------------|------------|-----|
| | 2 D | 3 公差 h7 公差 g6 公差 | | | 槽宽 t | 槽内径 d | 附带挡圈 型号 | | | |
| ASR ASRR | 6 | 0 -0.012 | 20.0~300.0 | 2≤B·S≤L/2 | 0.7 | +0.1 0 | 5 | +0.075 0 | R01 | |
| | 8 | 0 -0.015 | 20.0~400.0 | 3≤B·S≤L/2 | 0.9 | | 7 | +0.09 0 | R02 | |
| | 10 | 0 -0.015 | 25.0~400.0 | | | | 9.6 | 0 -0.09 | R03 | |
| | 12 | | 40.0~400.0 | | 1.15 | +0.14 0 | 11.5 | | R04 | |
| | 15 | 0 -0.018 | 50.0~400.0 | 4≤B·S≤L/2 | | | 14.3 | 0 -0.11 | R05 | |
| | 17 | | 70.0~400.0 | | | | 16.2 | | R06 | |
| | 20 | | 70.0~400.0 | | | | 19 | | R07 | |
| | 25 | 0 -0.021 | -0.007 -0.020 | 80.0~400.0 | | 1.65 | | 23.9 | 0 -0.21 | R08 |
| | 30 | | 80.0~400.0 | 5≤B·S≤L/2 | 28.6 | | | | R09 | |

▲ 圆度、垂直度、L 尺寸公差请参阅公差表
▲ 追加加工: 请在安装带轮和滚轮时使用
▲ 关于挡圈的详细尺寸参阅挡圈尺寸表

公差表

| 公差类型 | 示例图 | 精度 | | |
|------|-----|--------------------|-----|-------|
| | | D | 至 | 圆度 |
| 圆度 | | 大于 3 | 13 | 0.004 |
| | | 13 | 20 | 0.005 |
| | | 20 | 30 | 0.006 |
| 直线度 | | 0.01/100 | | |
| 垂直度 | | 0.05 | | |
| 尺寸公差 | | 相对于 L 尺寸和其他长度尺寸的公差 | | |
| | | 大于 2 | 6 | ±0.1 |
| | | 6 | 30 | ±0.2 |
| | | 30 | 120 | ±0.3 |
| | | 120 | 400 | ±0.5 |
| 400 | 800 | ±0.8 | | |

| 代号 | 类型 | 7 材料代码 | 转轴 | | 挡圈 |
|-------------|--------------|--------|-----|----------|-----|
| | | | 材质 | 表面处理 | 材质 |
| ASR ASRR | 无挡圈型 带挡圈型 | A | 45# | 四氧化三铁保护膜 | 304 |

追加工

| 8 追加工类型 | 追加 1 处平面 | 追加 2 处平面 | 扳手槽加工 | 追加凸轮用槽 |
|---------|--|-----------------------|--|---|
| 代号 | PC | PCD | SC | CC |
| 示例图 | | | | |
| 详细说明 | PC · D · PCD · J · W · V (单位 1mm) G · J · V ≤ 50 PCD · PC 不可同时选用 | | L1 (单位 1mm, L1=SC) L1+L2 ≤ L L1=0 或 L1 ≥ 1 与其他追加工并用时, 可能会产生 ±2° 的相位差。 | CC (单位 1mm) CC+L1 ≤ L CC ≥ 1 D15 以上不适用 |
| | D | H | D | d |
| 指定方法 | 指定方法 PC-10-G3 | 指定方法 PCD-10-J3-W10-V3 | 指定方法 SC-10 | 指定方法 CC-10 |

挡圈尺寸表

| 挡圈尺寸 | 代码 | 挡圈 | | | | | | | |
|------|-----|----|-------------|----|------|-----|------------|-----|-------|
| | | d | d 公差 | D | D 公差 | H | H 公差 | t | t 公差 |
| | R01 | 5 | 0 -0.012 | 11 | ±0.2 | 4.3 | 0 -0.30 | 0.6 | ±0.04 |
| | R02 | 7 | 0 -0.015 | 14 | | 6.1 | 0 -0.35 | 0.8 | |

| 挡圈尺寸 | 代码 | 挡圈 | | | | | | |
|------|-----|------|-------|-----|-------|-------|-------|---------|
| | | d3 | d3 公差 | t | t 公差 | b (约) | a (约) | d0 (最小) |
| | R03 | 9.3 | ±0.15 | 1 | ±0.05 | 1.8 | 3 | 1.2 |
| | R04 | 11.1 | | | | 2.1 | 3.2 | 1.5 |
| | R05 | 13.8 | ±0.18 | | | 2.2 | 3.5 | 1.7 |
| | R06 | 15.7 | | 1.2 | ±0.06 | 2.2 | 3.7 | 1.7 |
| | R07 | 18.5 | | | | 2.7 | 3.9 | |
| | R08 | 23.2 | ±0.2 | | | 3.1 | 4.3 | 2 |
| | R09 | 27.9 | | 3.5 | 4.8 | | | |

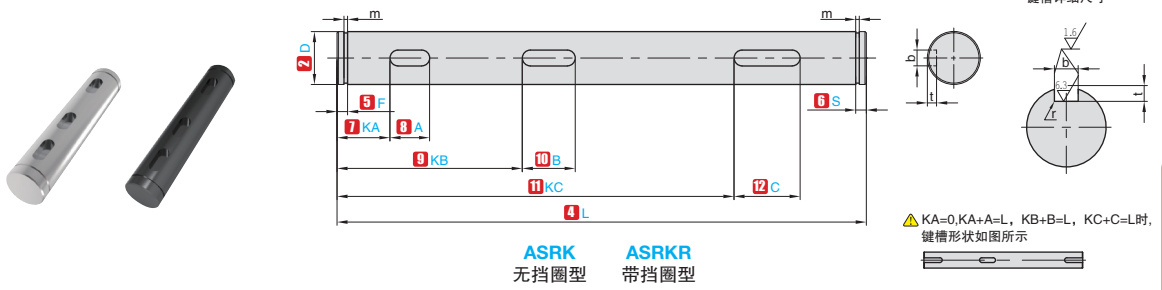
直杆型转轴

挡圈·键槽型



12 转轴

产品特点：键槽加工可选择 1~3 处。请在安装带轮或滚轮时使用。



订购编号示例

1 代号 - 2 D - 3 公差 - 4 L - 5 F - 6 S - 7 KA - 8 A - 9 KB - 10 B - 11 KC - 12 C - 13 材料代码 - 14 追加加工代码

ASRK - 10 - g6 - 50 - F10 - S10 - KA3 - A6 - A - SC-15

ASRK - 10 - g6 - 50 - F10 - S10 - KA3 - A6 - KB3 - B6 - A - SC-15

ASRRK - 10 - g6 - 50 - F10 - S10 - KA3 - A6 - KB3 - B6 - KC3 - C6 - A - SC-15

| 1 代号 | 直径 | | 4 L (单位 0.1mm) | 5 F·6 S (单位 1mm) | 键槽 (单位 1mm) | | | 键槽尺寸 | | | | 2 个挡圈附件 (仅限带挡圈型) | | | |
|---------------|-------------|------------------|-------------------|---------------------|----------------|--------------------------|-----------------------------|-----------------------------|-------|------------------|-----------|------------------|--------|-----------|------|
| | 2 D | 3 公差 | | | 7 KA | 8 A | 9 KB | 10 B | 11 KC | 12 C | 基本尺寸 | b 公差 | t 基准尺寸 | r 公差 | 槽宽 t |
| ASRK ASRRK | 6 | 0 -0.012 | -0.004 -0.012 | 20.0-300.0 | 2F·S<L/2 | KA+A<L KA≥0 b≤A<60 | KB+B<L KB:KA+A b≤B<60 | KC+C<L KC:KB+B b≤C<60 | 2 | 1.2 | +0.1 0 | 0.08-0.16 | 0.7 | 5 | R01 |
| | 8 | 0 -0.015 | -0.005 -0.014 | 20.0-400.0 | 2F·S<L/2 | | | | 3 | -0.004 -0.029 | | | 1.8 | +0.1 0 | 0.9 |
| | 10 | 0 -0.018 | -0.006 -0.017 | 25.0-400.0 | 3F·S<L/2 | | | | 4 | 0 | 2.5 | 0 | 1.15 | 9.6 | R03 |
| | 12 | 0 -0.021 | -0.007 -0.020 | 40.0-400.0 | 4F·S<L/2 | | | | 5 | -0.030 | 3 | 0 | 1.65 | 14.3 | R04 |
| | 15 | 0 -0.021 | -0.007 -0.020 | 50.0-400.0 | 4F·S<L/2 | | | | 6 | 0 | 3.5 | 0 | 1.65 | 16.2 | R05 |
| | 17 | 0 -0.021 | -0.007 -0.020 | 70.0-400.0 | 4F·S<L/2 | | | | 8 | -0.036 | 4 | +0.2 0 | 1.65 | 19 | R06 |
| | 20 | 0 -0.021 | -0.007 -0.020 | 70.0-400.0 | 5F·S<L/2 | | | | | | | | | 23.9 | R07 |
| | 25 | 0 -0.021 | -0.007 -0.020 | 80.0-400.0 | 5F·S<L/2 | | | | | | | | | 28.6 | R08 |
| 30 | 0 -0.021 | -0.007 -0.020 | 80.0-400.0 | 5F·S<L/2 | | | | | | | R09 | | | | |

| 公差类型 | 示例图 | 精度 | |
|------|-----|----------|-------|
| | | D | 精度 |
| 圆度 | | 大于 3 | 0.004 |
| | | 13 20 | 0.005 |
| | | 20 30 | 0.006 |
| 直线度 | | 0.01/100 | |
| | | 0.01/100 | |
| | | 0.01/100 | |
| 垂直度 | | 0.05 | |
| | | 0.05 | |
| | | 0.05 | |
| 尺寸公差 | | 大于 2 | ±0.1 |
| | | 6 30 | ±0.2 |
| | | 30 120 | ±0.3 |
| | | 120 400 | ±0.5 |
| | | 400 800 | ±0.8 |
| | | 800 1200 | ±1.0 |

△ 圆度、垂直度、L 尺寸公差请参阅公差表
△ 追加加工：请在安装带轮和滚轮时使用
△ 关于挡圈的详细尺寸参阅挡圈尺寸表

| 代号 | 类型 | 13 材料代码 | 转轴 | | 挡圈 |
|---------------|--------------|---------|-----|----------|-----|
| | | | 材质 | 表面处理 | |
| ASRK ASRRK | 无挡圈型 带挡圈型 | A | 45# | 四氧化三铁保护膜 | 304 |

追加加工

| 14 追加加工类型 | 追加 1 处平面 | 追加 2 处平面 | 扳手槽加工 | 追加凸轮槽 |
|-----------|--|-----------------------|---|---|
| 代号 | PC | PCD | SC | CC |
| 示例图 | | | | |
| 详细说明 | PC·D·PCD·J·W·V (单位 1mm) G·J·V ≤ 50 PCD·PC 不可同时选用 | | L1 (单位 1mm, L1=SC) L1+L2 ≤ L L1=0 或 L1 ≥ 1 与其他追加加工并用时, 可能会产生 ±2° 的相位差。 | CC (单位 1mm) CC+L1 ≤ L CC ≥ 1 D15 以上不适用 |
| 指定方法 | 指定方法 PC-10-G3 | 指定方法 PCD-10-J3-W10-V3 | 指定方法 SC-10 | 指定方法 CC-10 |

挡圈尺寸表

| 挡圈尺寸 | 代码 | 挡圈 | | | | | | | |
|------|-----|----|-------------|----|------|-----|------------|-----|-------|
| | | d | d 公差 | D | D 公差 | H | H 公差 | t | t 公差 |
| | R01 | 5 | 0 -0.012 | 11 | ±0.2 | 4.3 | 0 -0.30 | 0.6 | ±0.04 |
| | R02 | 7 | 0 -0.015 | 14 | ±0.2 | 6.1 | 0 -0.35 | 0.8 | ±0.04 |

| 挡圈尺寸 | 代码 | 挡圈 | | | | | | |
|------|-----|------|-------|-----|-------|-------|-------|---------|
| | | d3 | d3 公差 | t | t 公差 | b (约) | a (约) | d0 (最小) |
| | R03 | 9.3 | ±0.15 | 1 | ±0.05 | 1.8 | 3 | 1.2 |
| | R04 | 11.1 | ±0.18 | | | 2.1 | 3.2 | 1.5 |
| | R05 | 13.8 | ±0.18 | | | 2.2 | 3.5 | 1.7 |
| | R06 | 15.7 | ±0.18 | 2.2 | 3.7 | 1.7 | | |
| | R07 | 18.5 | ±0.2 | 1.2 | ±0.06 | 2.7 | 3.9 | 2 |
| | R08 | 23.2 | ±0.2 | | | 3.1 | 4.3 | |
| | R09 | 27.9 | ±0.2 | | | 3.5 | 4.8 | |

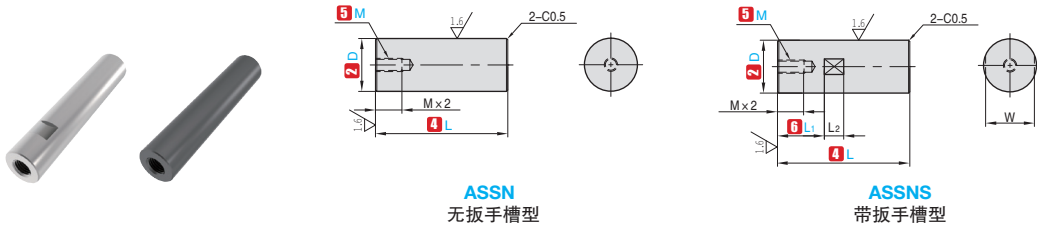
直杆型转轴

一端内螺纹型



12 转轴

产品特点：用螺栓固定单侧，用固定环等固定相反侧。便于安装的带扳手槽型。



ASSN
无扳手槽型

ASSNS
带扳手槽型

订购编号示例

1 代号 - 2 D - 3 公差 - 4 L - 5 M - 6 L1 - 7 材料代码 - 8 追加工代码

ASSN - 10 - h7 - 50 - M5 - - A - LC

ASSNS - 10 - h7 - 50 - M5 - 10 - A - LC

| 1 代号 | 直径 | | 4 L (单位 0.1mm) | 5 M (粗牙螺纹) | 6 L1 (单位 1mm) 仅限带扳手槽型 | W | L2 | | |
|---------------|------------|---------------|-------------------|----------------|---|----|----|------------|---------|
| | 2 D | 3 公差 | | | | | | | |
| ASSN ASSNS | 6 | h7 公差 | 20.0~300.0 | 3 4 | L1+L2≤L L1=0 或 L1≥1 ⚠ L1≤M×3 时 W-M≥2 | 5 | 8 | | |
| | | g6 公差 | | | | | | 20.0~400.0 | 3 4 5 6 |
| | | 0 | | | | | | 20.0~400.0 | 4 5 6 |
| | 10 | 0 | 30.0~400.0 | 5 6 8 | | 7 | | | |
| | | -0.015 | 30.0~400.0 | 5 6 8 10 | | 8 | | | |
| | | 0 | 40.0~400.0 | 5 6 8 10 12 | | 10 | | | |
| | | -0.018 | 40.0~400.0 | 5 6 8 10 12 16 | | 13 | | | |
| | | 0 | 40.0~400.0 | 5 6 8 10 12 16 | | 14 | | | |
| | | -0.021 | 50.0~400.0 | 5 6 8 10 12 16 | | 17 | | | |
| | | 0 | 60.0~400.0 | 8 10 12 16 20 | | 22 | | | |
| 0 | 60.0~400.0 | 8 10 12 16 20 | 27 | | | | | | |

| 公差类型 | 示例图 | 精度 | | |
|------|-----|----------------------|-----|-------|
| | | D | 至 | 圆度 |
| 圆度 | | 大于 3 | 13 | 0.004 |
| | | 13 | 20 | 0.005 |
| | | 20 | 30 | 0.006 |
| | | 0.01/100 | | |
| 直线度 | | 0.01/100 | | |
| | | 0.05 | | |
| 垂直度 | | 0.05 | | |
| | | 相对于 L 尺寸和其他长度尺寸的指定公差 | | |
| 尺寸公差 | | 大于 2 | 6 | ±0.1 |
| | | 6 | 30 | ±0.2 |
| | | 30 | 120 | ±0.3 |
| | | 120 | 400 | ±0.5 |
| | | 400 | 800 | ±0.8 |

⚠ 圆度、垂直度、L 尺寸公差请参阅公差表

⚠ 追加加工：请在安装带轮和滚轮时使用

| 代号 | 类型 | 7 材料代码 | 转轴 | |
|---------------|----------------|--------|-----|----------|
| | | | 材质 | 表面处理 |
| ASSN ASSNS | 无扳手槽型 带扳手槽型 | A | 45# | 四氧化三铁保护膜 |

追加加工

| 8 追加工类型 | 追加 1 处平面 | 追加 2 处平面 | 扳手槽加工 | 变更 L 公差 | 追加凸轮用槽 | 挡圈槽加工 | | | |
|---------|--|-----------------------|--|---|---|--|----|---|----|
| 代号 | PC | PCD | SC | LC | CC | GC | | | |
| 示例图 | | | | | | | | | |
| 详细说明 | PC·D·PCD·J·W·V (单位 1mm) G·J·V ≤ 50 PCD·PC 不可同时选用 | | L1 (单位 1mm, L1=SC) L1+L2 ≤ L L1=0 或 L1 ≥ 1 与其他追加加工并用时,可能会产生 ±2° 的相位差。 | L < 500 → L ± 0.05 L ≥ 500 → L ± 0.1 | CC (单位 1mm) CC+L1 ≤ L CC ≥ 1 D15 以上不适用 | GCA·GCB (单位 1mm) 附带适用挡圈 挡圈槽尺寸与 ASRR 型相同 4 ≤ GCA·GCB < L/2 | | | |
| | D | H | D | | W | L2 | D | d | L1 |
| | 6~17 | 1 | 17 | | 14 | 10 | 6 | 5 | 4 |
| | 18~30 | 2 | 25 | | 22 | 10 | 10 | 8 | 5 |
| 指定方法 | 指定方法 PC-10-G3 | 指定方法 PCD-10-J3-W10-V3 | 指定方法 SC-10 | 指定方法 LC | 指定方法 CC-10 | 指定方法 GCA-10-GCB10 | | | |

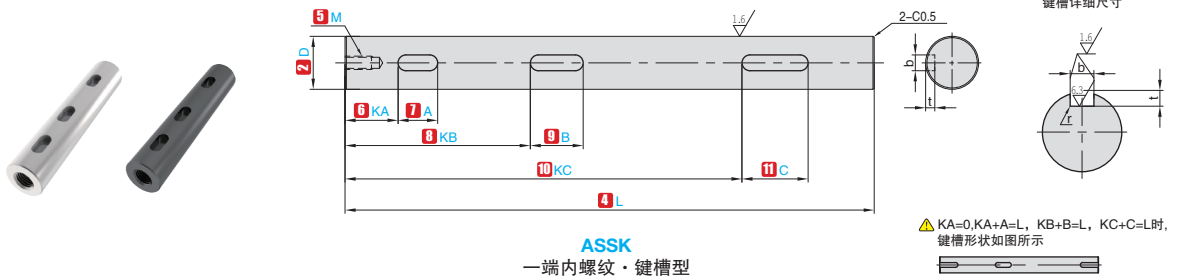
直杆型转轴

一端内螺纹 · 键槽型



12 轴

产品特点：键槽加工可选择 1~3 处。请在安装带轮或滚轮时使用。



ASSK
一端内螺纹 · 键槽型

订购编号示例 1 代号 - 2 D - 3 公差 - 4 L - 5 M - 6 KA - 7 A - 8 KB - 9 B - 10 KC - 11 C - 12 材料代码 - 13 追加加工码

ASSK - 10 - h7 - 50 - M4 - KA3 - A6 - A - LC

ASSK - 10 - h7 - 50 - M4 - KA3 - A6 - KB3 - B6 - A - LC

ASSK - 10 - h7 - 50 - M4 - KA3 - A6 - KB3 - B6 - KC3 - C6 - A - LC

| 1 代号 | 直径 | | 4 L (单位 0.1mm) | 5 M (粗牙螺纹) | 键槽 (单位 1mm) | | | 键槽尺寸 | | | | |
|------|-------------|---------------------|-------------------|------------|-----------------|--------------------------|-----------------------------|-----------------------------|-----------------|------------------|-----------|-----------|
| | 2 D | 3 公差 h7 公差 g6 公差 | | | 6 KA · 7 A | 8 KB · 9 B | 10 KC · 11 C | b 基本尺寸 | t 公差 基准尺寸 | r | | |
| ASSK | 6 | 0 -0.012 | -0.004 -0.012 | 20.0-300.0 | (3) (4) | KA+A≤L KA≥0 b≤A≤60 | KB+B≤L KB≥KA+A b≤B≤60 | KC+C≤L KC≥KB+B b≤C≤60 | 2 | -0.004 -0.029 | 1.2 | 0.08-0.16 |
| | 8 | 0 -0.015 | -0.005 -0.014 | 20.0-400.0 | (3) (4) (5) (6) | | | | 3 | 1.8 | | |
| | 10 | 0 -0.015 | -0.005 -0.014 | 20.0-400.0 | 4 (5) (6) | | | | 4 | 2.5 | +0.1 0 | |
| | 12 | 0 -0.018 | -0.006 -0.017 | 30.0-400.0 | 5 (6) (8) | | | | 5 | 3 | 0.16-0.25 | |
| | 15 | 0 -0.018 | -0.006 -0.017 | 30.0-400.0 | 5 6 (8) | | | | 6 | 3.5 | | |
| | 17 | 0 -0.021 | -0.007 -0.020 | 40.0-400.0 | 5 6 8 (10) | | | | 8 | 4 | +0.2 0 | |
| | 20 | 0 -0.021 | -0.007 -0.020 | 40.0-400.0 | 5 6 8 10 | | | | | | | |
| | 25 | 0 -0.021 | -0.007 -0.020 | 50.0-400.0 | 5 6 8 10 12 | | | | | | | |
| 30 | 0 -0.021 | -0.007 -0.020 | 60.0-400.0 | 8 10 12 16 | | | | | | | | |

公差表

| 公差类型 | 示例图 | 精度 | | |
|------|-----|----------------------|------|-------|
| | | D | 圆度 | |
| 圆度 | | 大于 3 | 至 13 | 0.004 |
| | | 13 | 20 | 0.005 |
| | | 20 | 30 | 0.006 |
| 直线度 | | 0.01/100 | | |
| 垂直度 | | 0.05 | | |
| 尺寸公差 | | 相对于 L 尺寸和圆度公差尺寸的引用公差 | | |
| | | 大于 2 | 至 6 | ±0.1 |
| | | 6 | 30 | ±0.2 |
| | | 30 | 120 | ±0.3 |
| | | 120 | 400 | ±0.5 |
| 400 | 800 | ±0.8 | | |

▲ 圆度、垂直度、L 尺寸公差请参阅公差表
▲ 追加加工：请在安装带轮和滚轮时使用
▲ KA ≥ M × 2 时，可选择 M 一栏 () 内尺寸

| 代号 | 类型 | 12 材料代码 | 转轴 | |
|------|------|---------|-----|----------|
| | | | 材质 | 表面处理 |
| ASSK | 带键槽型 | A | 45# | 四氧化三铁保护膜 |

追加加工

| 13 追加加工类型 | 追加 1 处平面 | 追加 2 处平面 | 扳手槽加工 | 变更 L 公差 | 追加凸轮用槽 | 挡圈槽加工 |
|-----------|--|-----------------------|---|---|---|--|
| 代号 | PC | PCD | SC | LC | CC | GC |
| 示例图 | | | | | | |
| 详细说明 | PC · D · PCD · J · W · V (单位 1mm) G · J · V ≤ 50 PCD · PC 不可同时选用 | | L ₁ (单位 1mm, L ₁ =SC) L ₁ +L ₂ ≤ L L ₁ =0 或 L ₁ ≥ 1 与其他追加加工并用时,可能会产生 ±2° 的相位差。 | L < 500 → L ± 0.05 L ≥ 500 → L ± 0.1 | CC (单位 1mm) CC+L ₁ ≤ L CC ≥ 1 D15 以上不适用 | GCA · GCB (单位 1mm) 附带适用挡圈 挡圈槽尺寸与 ASR/ASRR 型相同 4 ≤ GCA · GCB < L/2 |
| | D | H | D | | d | L ₁ |
| | 6-17 | 1 | 6 | | 5 | 4 |
| | 18-30 | 2 | 8 | | 7 | 4 |
| 指定方法 | 指定方法 PC-10-G3 | 指定方法 PCD-10-J3-W10-V3 | 指定方法 SC-10 | 指定方法 LC | 指定方法 CC-10 | 指定方法 GCA-10-GCB10 |

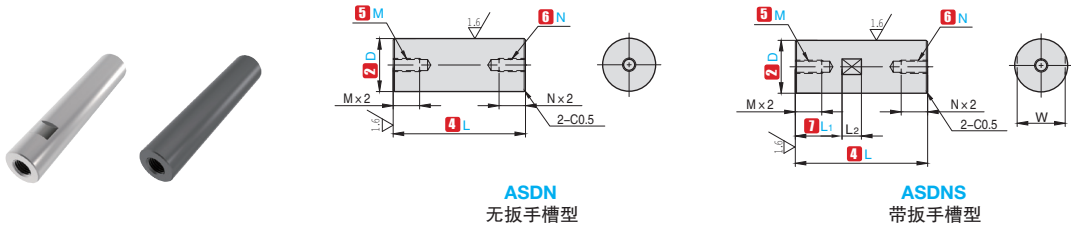
直杆型转轴

两端内螺纹型



12 转轴

产品特点：最普通的固定方法。可节省端部安装部的空间。便于安装的带扳手槽型。



订购编号示例

1 代号 - 2 D - 3 公差 - 4 L - 5 M - 6 N - 7 L₁ - 8 材料代码 - 9 追加工代码

ASDN - 10 - h7 - 50 - M5 - N6 - - A - LC

ASDNS - 10 - h7 - 50 - M5 - N6 - 10 - A - LC

| 1 代号 | 直径 | | 4 L (单位 0.1mm) | 5 M (粗牙螺纹) · 6 N (粗牙螺纹) | 7 L ₁ (单位 1mm) 仅限带扳手槽型 | W | L ₂ |
|---------------|-------|------------------|-------------------|-------------------------|--|----|----------------|
| | 2 D | 3 公差 | | | | | |
| ASDN ASDNS | 6 | h7 公差 | 20.0-300.0 | 3 4 | L ₁ +L ₂ ≤ L L ₁ =0 或 L ₁ ≥ 1 ⚠ L ₁ :M×3 时 W-M ≥ 2 | 5 | 8 |
| | | g6 公差 | | | | | |
| | 8 | h7 公差 | 20.0-400.0 | 3 4 5 6 | | 7 | |
| | | g6 公差 | -0.005 -0.015 | -0.005 -0.015 | | | |
| | 10 | h7 公差 | 20.0-400.0 | 4 5 6 | | 8 | |
| | | g6 公差 | -0.006 -0.018 | -0.006 -0.018 | | | |
| | 12 | h7 公差 | 30.0-400.0 | 5 6 8 | | 10 | |
| | | g6 公差 | -0.006 -0.017 | -0.006 -0.017 | | | |
| | 15 | h7 公差 | 30.0-400.0 | 5 6 8 10 | | 13 | |
| | | g6 公差 | -0.007 -0.021 | -0.007 -0.021 | | | |
| 17 | h7 公差 | 40.0-400.0 | 5 6 8 10 12 | 14 | | | |
| | g6 公差 | -0.007 -0.020 | -0.007 -0.020 | | | | |
| 20 | h7 公差 | 40.0-400.0 | 5 6 8 10 12 16 | 17 | | | |
| | g6 公差 | -0.007 -0.020 | -0.007 -0.020 | | | | |
| 25 | h7 公差 | 50.0-400.0 | 5 6 8 10 12 16 | 22 | | | |
| | g6 公差 | -0.007 -0.020 | -0.007 -0.020 | | | | |
| 30 | h7 公差 | 60.0-400.0 | 8 10 12 16 20 | 27 | | | |
| | g6 公差 | -0.007 -0.020 | -0.007 -0.020 | | | | |

⚠ 圆度、垂直度、L 尺寸公差请参阅公差表
 ⚠ 追加加工：请在安装带轮和滚轮时使用

| 公差类型 | 示例图 | 精度 | | |
|------|-----|--------------------|------|-------|
| | | D | 圆度 | |
| 圆度 | | 大于 3 | 至 13 | 0.004 |
| | | 13 | 20 | 0.005 |
| | | 20 | 30 | 0.006 |
| | | 30 | 40 | 0.006 |
| 直线度 | | 0.01/100 | | |
| 垂直度 | | 0.05 | | |
| 尺寸公差 | | 相对于 L 尺寸和其他长度尺寸的公差 | | |
| | | 大于 2 | 至 6 | ±0.1 |
| | | 6 | 30 | ±0.2 |
| | | 30 | 120 | ±0.3 |
| | | 120 | 400 | ±0.5 |
| 400 | 800 | ±0.8 | | |

| 代号 | 类型 | 8 材料代码 | 转轴 | |
|---------------|----------------|--------|-----|----------|
| | | | 材质 | 表面处理 |
| ASDN ASDNS | 无扳手槽型 带扳手槽型 | A | 45# | 四氧化三铁保护膜 |

追加加工

| 9 追加工类型 | 追加 1 处平面 | 追加 2 处平面 | 扳手槽加工 | 变更 L 公差 | 追加凸轮用槽 | 挡圈槽加工 | | | |
|---------|--|-----------------------|---|---|---|--|----|---|----------------|
| 代号 | PC | PCD | SC | LC | CC | GC | | | |
| 示例图 | | | | | | | | | |
| 详细说明 | PC · D · PCD · J · W · V (单位 1mm) G · J · V ≤ 50 PCD · PC 不可同时选用 | | L ₁ (单位 1mm, L ₁ =SC) L ₁ +L ₂ ≤ L L ₁ =0 或 L ₁ ≥ 1 与其他追加加工并用时,可能会产生 ±2° 的相位差。 | L < 500 → L ± 0.05 L ≥ 500 → L ± 0.1 | CC (单位 1mm) CC+L ₁ ≤ L CC ≥ 1 D15 以上不适用 | GCA · GCB (单位 1mm) 附带适用挡圈 挡圈槽尺寸与 ASR/ASRR 型相同 4 ≤ GCA · GCB < L/2 | | | |
| | D | H | D | | W | L ₂ | D | d | L ₁ |
| | 6-17 | 1 | 6 | | 5 | 8 | 6 | 5 | 4 |
| | 18-30 | 2 | 8 | | 7 | 8 | 8 | 7 | 4 |
| | | | 17 | | 14 | 10 | 10 | 8 | 5 |
| 指定方法 | 指定方法 PC-10-G3 | 指定方法 PCD-10-J3-W10-V3 | 指定方法 SC-10 | 指定方法 LC | 指定方法 CC-10 | 指定方法 GCA-10-GCB10 | | | |

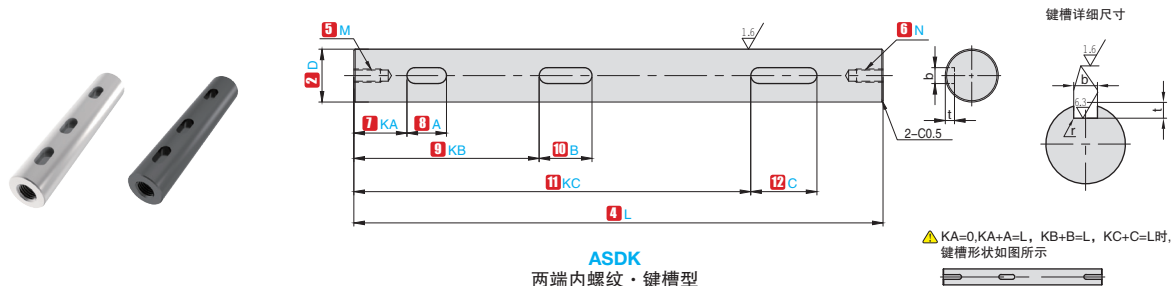
直杆型转轴

两端内螺纹·键槽型



12 轴

产品特点：键槽加工可选择 1~3 处。请在安装带轮或滚轮时使用。



ASDK 两端内螺纹·键槽型

订购编号示例

1 代号 - 2 D - 3 公差 - 4 L - 5 M - 6 N - 7 KA - 8 A - 9 KB - 10 B - 11 KC - 12 C - 13 材料代码 - 14 追加加工码

ASDK - 10 - h7 - 50 - M4 - N6 - KA3 - A6 - A - LC

ASDK - 10 - h7 - 50 - M4 - N6 - KA3 - A6 - KB3 - B6 - A - LC

ASDK - 10 - h7 - 50 - M4 - N6 - KA3 - A6 - KB3 - B6 - KC3 - C6 - A - LC

| 1 代号 | 直径 | | 4 L (单位 0.1mm) | 5 M(粗牙螺纹)·6 N(粗牙螺纹) | 键槽 (单位 1mm) | | | 键槽尺寸 | | | | | | |
|------|-----|------------------------|-------------------|---------------------|--------------------|--------------------------|-----------------------------|-----------------------------|--------|------------------|-----------|-----------|-----------|--|
| | 2 D | 3 公差 h7 公差 g6 公差 | | | 7 KA·8 A | 9 KB·10 B | 11 KC·12 C | 基本尺寸 | 公差(N9) | 基准尺寸 | 公差 | r | | |
| ASDK | 6 | 0 -0.012 | -0.004 -0.012 | 20.0-300.0 | (3) (4) | KA+A<L KA>0 b<A<60 | KB+B<L KB>KA+A b<B<60 | KC+C<L KC>KB+B b<C<60 | 2 | -0.004 -0.029 | 1.2 | +0.1 0 | 0.08-0.16 | |
| | 8 | 0 -0.015 | -0.005 -0.014 | 20.0-400.0 | (3) (4) (5) (6) | | | | 3 | 1.8 | | | | |
| | 10 | 0 -0.018 | -0.006 -0.017 | 30.0-400.0 | 4 (5) (6) | | | | 4 | 2.5 | | | | |
| | 12 | 0 -0.021 | -0.007 -0.020 | 40.0-400.0 | 5 (6) (8) | | | | 5 | 3 | | | | |
| | 15 | 0 -0.021 | -0.007 -0.020 | 50.0-400.0 | 5 6 8 (10) (12) | | | | 6 | 3.5 | +0.2 0 | 0.16-0.25 | | |
| | 17 | 0 -0.021 | -0.007 -0.020 | 60.0-400.0 | 5 6 8 10 (12) (16) | | | | 8 | 4 | | | | |
| | 20 | 0 -0.021 | -0.007 -0.020 | 60.0-400.0 | 8 10 12 16 | | | | | | | | | |
| | 30 | 0 -0.021 | -0.007 -0.020 | 60.0-400.0 | 8 10 12 16 | | | | | | | | | |

| 公差类型 | | 示例图 | 精度 | |
|------|----------|-----|--------------------|----------|
| | | | D | 精度 |
| | | | 大于 | 至 |
| 圆度 | | | 3 | 13 0.004 |
| | | | 13 | 20 0.005 |
| | | | 20 | 30 0.006 |
| 直线度 | | | 0.01/100 | |
| 垂直度 | | | 0.05 | |
| 尺寸公差 | | | 相对于 L 尺寸和其他长度尺寸的公差 | |
| | | | 2 | 6 ±0.1 |
| | | | 6 | 30 ±0.2 |
| | | | 30 | 120 ±0.3 |
| | | | 120 | 400 ±0.5 |
| 400 | 800 ±0.8 | | | |

- ▲ 圆度、垂直度、L 尺寸公差请参阅公差表
- ▲ 追加加工：请在安装带轮和滚轮时使用
- ▲ KA ≥ M×2、L-KC-C ≥ N×2 时，可选择 M·N 一栏 () 内尺寸
- ▲ M·N 螺纹深度为 M×2·N×2

| 代号 | 类型 | 13 材料代码 | 转轴 | |
|------|------|---------|-----|----------|
| | | | 材质 | 表面处理 |
| ASDK | 带键槽型 | A | 45# | 三氧化二铁保护膜 |

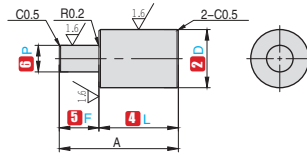
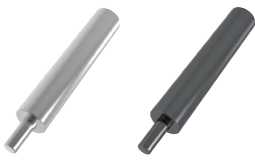
追加加工

| 14 追加加工类型 | 追加 1 处平面 | 追加 2 处平面 | 扳手槽加工 | 变更 L 公差 | 追加凸轮槽 | 挡圈槽加工 |
|-----------|--|-----------------------|--|---|---|--|
| 代号 | PC | PCD | SC | LC | CC | GC |
| 示例图 | | | | | | |
| 详细说明 | PC·D·PCD·J·W·V (单位 1mm) G·J·V ≤ 50 PCD·PC 不可同时选用 | | L1 (单位 1mm, L1=SC) L1+L2 ≤ L L1=0 或 L1 ≥ 1 与其他追加加工并用时,可能会产生 ±2° 的相位差。 | L < 500 → L ± 0.05 L ≥ 500 → L ± 0.1 | CC (单位 1mm) CC+L1 ≤ L CC ≥ 1 D15 以上不适用 | GCA·GCB (单位 1mm) 附带适用挡圈 挡圈槽尺寸与 ASR/ASRR 型相同 4 ≤ GCA·GCB < L/2 |
| | D | H | D | | d | L1 |
| | 6-17 | 1 | 20 | | 17 | 10 |
| | 18-30 | 2 | 25 | | 22 | 10 |
| 指定方法 | 指定方法 PC-10-G3 | 指定方法 PCD-10-J3-W10-V3 | 指定方法 SC-10 | 指定方法 LC | 指定方法 CC-10 | 指定方法 GCA-10-GCB10 |

一端台阶型转轴 标准型



产品特点：备有用于安装带轮或滚轮的键槽加工、平面加工等多种追加加工。



AST
标准型

订购编号示例 **1** 代号 - **2** D - **3** 公差 - **4** L - **5** F - **6** P - **7** 材料代码 - **8** 追加加工代码
AST - 10 - h7 - 50 - F10 - P6 - A - LC

| 1 代号 | 直径 | | 4 L (单位 0.1mm) | 5 F (单位 0.1mm) | 6 P (单位 1mm) | A max. | |
|------|--------|------------------------|-------------------|-------------------|-----------------|-----------|-----|
| | 2 D | 3 公差 h7 公差 g6 公差 | | | | | |
| AST | 6 | 0 -0.012 | -0.004 -0.012 | 20.0-298.0 | 2≤F≤P×5 | 3 4 5 | 300 |
| | 8 | 0 | -0.005 | 20.0-398.0 | | 3≤P<D | |
| | 10 | -0.015 | -0.014 | 20.0-400.0 | | 5≤P<D | |
| | 12 | 0 | -0.006 | 25.0-400.0 | | | |
| | 15 | -0.018 | -0.017 | 25.0-400.0 | | | |
| | 17 | 0 | -0.007 | 30.0-400.0 | | | |
| | 20 | -0.021 | -0.020 | 30.0-400.0 | | 10≤P<D | 500 |
| | 25 | 0 | -0.007 | 30.0-400.0 | | | |
| 30 | -0.021 | -0.020 | 30.0-400.0 | | | | |

▲ 圆度、垂直度、L 尺寸公差请参阅公差表
▲ 追加加工：请在安装带轮和滚轮时使用
▲ P 尺寸公差与 D 尺寸公差相同

| 代号 | 类型 | 7 材料代码 | 转轴 | |
|-----|-----|--------|-----|----------|
| | | | 材质 | 表面处理 |
| AST | 标准型 | A | 45# | 四氧化三铁保护膜 |

公差表

| 公差类型 | 示例图 | 精度 | | |
|------|-----|--------------------|-------|------|
| | | D | 圆度 | |
| 圆度 | | 大于 3 | 13 | |
| | | 13 | 20 | |
| | | 20 | 30 | |
| | | 30 | 0.006 | |
| 直线度 | | 0.01/100 | | |
| 垂直度 | | 0.05 | | |
| 同轴度 | | 0.06 | | |
| 尺寸公差 | | 相对于 L 尺寸和较长尺寸的比例公差 | | |
| | | 大于 2 | 至 6 | ±0.1 |
| | | 6 | 30 | ±0.2 |
| | | 30 | 120 | ±0.3 |
| | | 120 | 400 | ±0.5 |
| | | 400 | 800 | ±0.8 |

追加加工

| 8 追加加工类型 | 追加 1 处键槽 | 追加 2 处键槽 | 追加轴端键槽 | | | | |
|----------|--|------------------------|------------|---------|--------|-----------|-----------|
| 代号 | KC | KCD | SK | | | | |
| 示例图 | | | | | | | |
| 详细说明 | KC · A · KCD · C · K · E · SK (单位 1mm) A · E · C ≤ 60 需要 3 处键槽时，请并用 KC 与 KCD | | | | | | |
| | | 轴径 | 基准尺寸 b | 公差 (N9) | 基准尺寸 t | 公差 | r |
| 例： | | 6-7 | 2 | -0.004 | 1.2 | +0.1 0 | 0.08-0.16 |
| | | 8-10 | 3 | -0.029 | 1.8 | | |
| | | 11-12 | 4 | 0 | 2.5 | | |
| | | 13-17 | 5 | -0.03 | 3.0 | +0.2 0 | 0.16-0.25 |
| | | 18-22 | 6 | 0 | 3.5 | | |
| | | 23-30 | 8 | -0.036 | 4.0 | | |
| 指定方法 | 指定方法 KC-50-A10 | 指定方法 KCD-50-C8-K40-E10 | 指定方法 SK-10 | | | | |

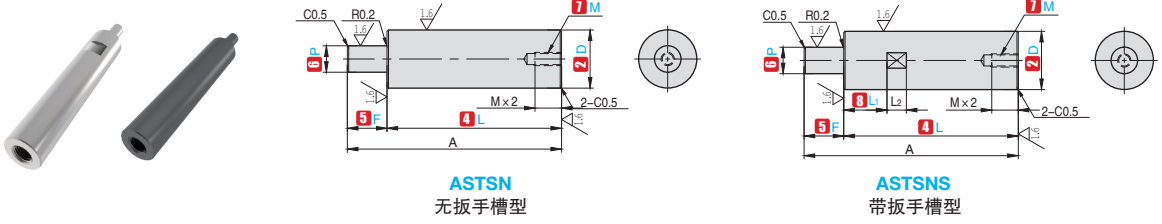
| 8 追加加工类型 | 追加 1 处平面 | 追加 2 处平面 | 扳手槽加工 | 变更 L 公差 | 追加凸缘槽 | | | |
|----------|---|-----------------------|--|-------------------------------------|---|----|----|---|
| 代号 | PC | PCD | SC | LC | CC | | | |
| 示例图 | | | | | | | | |
| 详细说明 | PC · D · PCD · J · W · V (单位 1mm) G · J · V ≤ 50 虽然在同一直线上进行追加加工，但如果追加加工要素间的距离超过 500mm 时，可能会产生 ±2° 的相位差。 | | L1 (单位 1mm, L1=SC) L1+L2 ≤ L L1=0 或 L1 ≥ 1 与其他追加加工并用时，可能会产生 ±2° 的相位差。 | L < 500 → L±0.05 L ≥ 500 → L±0.1 | CC (单位 1mm) CC+L1 ≤ L CC ≥ 1 D15 以上不适用 | | | |
| | D | H | D | | W | L2 | D | d |
| 指定方法 | 指定方法 PC-10-G3 | 指定方法 PCD-10-J3-W10-V3 | 指定方法 SC-10 | 指定方法 LC | 指定方法 CC-10 | 6 | 5 | 8 |
| | | | | | | 8 | 7 | 4 |
| | | | | | | 10 | 8 | 5 |
| | | | | | | 12 | 10 | |
| | | | | | | 15 | 13 | |
| | | | | | | 17 | 14 | |
| 20 | 17 | | | | | | | |
| 25 | 22 | | | | | | | |
| 30 | 27 | | | | | | | |

一端台阶型转轴

一端内螺纹型



产品特点: 备有便于安装的带扳手槽型。



订购编号示例

1 代号 - 2 D - 3 公差 - 4 L - 5 F - 6 P - 7 M - 8 L1 - 9 材料代码 - 10 追加加工代码
 ASTSN - 10 - h7 - 50 - F10 - P10 - M5 - A - LC
 ASTSNS - 10 - h7 - 50 - F10 - P10 - M5 - 15 - A - LC

| 1 代号 | 直径 | | 4 L (单位 0.1mm) | 5 F (单位 0.1mm) | 6 P (单位 1mm) | 7 M (粗牙螺纹) | 8 L1 (单位 1mm) 仅限带扳手槽型 | W | L2 | A max. |
|-----------------|-----|---------------------|-------------------|-------------------|-----------------|----------------|---|-----|-----|-----------|
| | 2 D | 3 公差 h7 公差 g6 公差 | | | | | | | | |
| ASTSN ASTSNS | 6 | 0 -0.012 | 20.0-298.0 | 2≤F≤P×5 | 3 4 5 | 3 4 | L1+L2≤L L1=0 或 L1≥1 L1≤M×3 时 W-M≥2 | 5 | 8 | 300 |
| | 8 | 0 -0.005 | 20.0-398.0 | | 3≤P<D | 3 4 5 6 | | 7 | | |
| | 10 | -0.015 -0.014 | 20.0-400.0 | | 4 5 6 | 8 | | | | |
| | 12 | 0 | 25.0-400.0 | | 5 6 8 | 10 | | 400 | | |
| | 15 | 0 -0.018 | 25.0-400.0 | | 5 6 8 10 | 13 | | | | |
| | 17 | -0.006 -0.017 | 30.0-400.0 | | 5 6 8 10 12 | 14 | | | | |
| | 20 | 0 | 30.0-400.0 | | 5 6 8 10 12 16 | 17 | | | | |
| | 25 | 0 -0.021 | 30.0-400.0 | | 10≤P<D | 5 6 8 10 12 16 | | 22 | 500 | |
| | 30 | 0 -0.020 | 30.0-400.0 | | 8 10 12 16 20 | 27 | | | | |

- ▲ 圆度、垂直度、L 尺寸公差请参阅公差表
- ▲ D-P ≤ 2 时, 台阶部分倒角 C 为 0.2 以下
- ▲ 全长必须满足 N×3 ≤ L
- ▲ 追加加工: 请在安装带轮和滚轮时使用
- ▲ P 尺寸公差与 D 尺寸公差相同

公差表

| 公差类型 | 示例图 | 精度 | | | | | |
|------|-----|----------|----------|-------|------|------|------|
| 圆度 | | D | 精度 | | | | |
| | | 大于 3 | 至 13 | 0.004 | | | |
| | | 13 | 20 | 0.005 | | | |
| 20 | 30 | 0.006 | | | | | |
| 直线度 | | 0.01/100 | 0.01/100 | | | | |
| | | 垂直度 | | 0.05 | 0.05 | | |
| | | | | 同轴度 | | 0.06 | 0.06 |
| | | | | | | 尺寸公差 | |
| 大于 2 | 至 6 | ±0.1 | | | | | |
| 6 | 30 | ±0.2 | | | | | |
| 30 | 120 | ±0.3 | | | | | |
| 120 | 400 | ±0.5 | | | | | |
| 400 | 800 | ±0.8 | | | | | |

| 代号 | 类型 | 9 材料代码 | 转轴 | |
|-----------------|----------------|--------|-----|----------|
| | | | 材质 | 表面处理 |
| ASTSN ASTSNS | 无扳手槽型 带扳手槽型 | A | 45# | 四氧化三铁保护膜 |

追加加工

| 10 追加工类型 | 追加 1 处键槽 | 追加 2 处键槽 | 追加轴端键槽 | | | | | | | | | | | | | | | | | | | | | | | | | | | | |
|----------|---|------------------------|---|-----------|---------|------|----|---|-----|---|-----|-----------|-----------|------|---|-----|-------|---|-----|-------|---|-----|-----------|-----------|-------|---|-----|-------|---|-----|--|
| 代号 | KC | KCD | SK | | | | | | | | | | | | | | | | | | | | | | | | | | | | |
| 示例图 | | | | | | | | | | | | | | | | | | | | | | | | | | | | | | | |
| 详细说明 | KC · A · KCD · C · K · E · SK (单位 1mm) A · E · C ≤ 60 需要 3 处键槽时, 请并用 KC 与 KCD | | | | | | | | | | | | | | | | | | | | | | | | | | | | | | |
| | | 轴径 | <table border="1"> <thead> <tr> <th>基准尺寸</th> <th>公差 (N9)</th> <th>基准尺寸</th> <th>公差</th> <th>r</th> </tr> </thead> <tbody> <tr> <td>6-7</td> <td>2</td> <td>1.2</td> <td rowspan="3">+0.1 0</td> <td rowspan="3">0.08-0.16</td> </tr> <tr> <td>8-10</td> <td>3</td> <td>1.8</td> </tr> <tr> <td>11-12</td> <td>4</td> <td>2.5</td> </tr> <tr> <td>13-17</td> <td>5</td> <td>3.0</td> <td rowspan="2">+0.2 0</td> <td rowspan="2">0.16-0.25</td> </tr> <tr> <td>18-22</td> <td>6</td> <td>3.5</td> </tr> <tr> <td>23-30</td> <td>8</td> <td>4.0</td> <td></td> <td></td> </tr> </tbody> </table> | 基准尺寸 | 公差 (N9) | 基准尺寸 | 公差 | r | 6-7 | 2 | 1.2 | +0.1 0 | 0.08-0.16 | 8-10 | 3 | 1.8 | 11-12 | 4 | 2.5 | 13-17 | 5 | 3.0 | +0.2 0 | 0.16-0.25 | 18-22 | 6 | 3.5 | 23-30 | 8 | 4.0 | |
| 基准尺寸 | 公差 (N9) | 基准尺寸 | 公差 | r | | | | | | | | | | | | | | | | | | | | | | | | | | | |
| 6-7 | 2 | 1.2 | +0.1 0 | 0.08-0.16 | | | | | | | | | | | | | | | | | | | | | | | | | | | |
| 8-10 | 3 | 1.8 | | | | | | | | | | | | | | | | | | | | | | | | | | | | | |
| 11-12 | 4 | 2.5 | | | | | | | | | | | | | | | | | | | | | | | | | | | | | |
| 13-17 | 5 | 3.0 | +0.2 0 | 0.16-0.25 | | | | | | | | | | | | | | | | | | | | | | | | | | | |
| 18-22 | 6 | 3.5 | | | | | | | | | | | | | | | | | | | | | | | | | | | | | |
| 23-30 | 8 | 4.0 | | | | | | | | | | | | | | | | | | | | | | | | | | | | | |
| 指定方法 | 指定方法 KC-50-A10 | 指定方法 KCD-50-C8-K40-E10 | 指定方法 SK-10 | | | | | | | | | | | | | | | | | | | | | | | | | | | | |

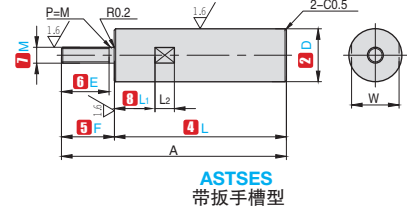
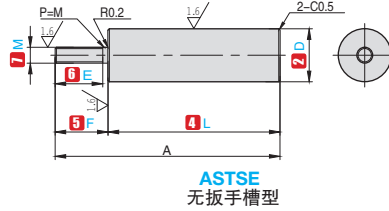
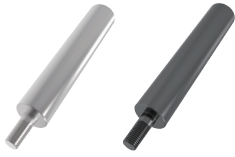
| 10 追加工类型 | 追加 1 处平面 | 追加 2 处平面 | 扳手槽加工 | 变更 L 公差 | 追加凸轮用槽 | | | | | | | | | | | | | | | | | | | | | | | | | | | | | | | | | | | | | | | | | |
|----------|---|-----------------------|---|---|---|----|---|---|---|----|---|---|----|----|----|----|----|----|----|----|----|----|----|----|----|----|----|----|----|----|--|---|---|---|----|---|---|---|---|---|---|----|---|---|----|----|
| 代号 | PC | PCD | SC | LC | CC | | | | | | | | | | | | | | | | | | | | | | | | | | | | | | | | | | | | | | | | | |
| 示例图 | | | | | | | | | | | | | | | | | | | | | | | | | | | | | | | | | | | | | | | | | | | | | | |
| 详细说明 | PC · D · PCD · J · W · V (单位 1mm) G · J · V ≤ 50 虽然在同一直线上进行追加加工, 但如果追加加工要素间的距离超过 500mm 时, 可能会产生 ±2° 的相位差。 | | L1 (单位 1mm, L1=SC) L1+L2 ≤ L L1=0 或 L1 ≥ 1 与其他追加加工并用时, 可能会产生 ±2° 的相位差。 | L < 500 → L ± 0.05 L ≥ 500 → L ± 0.1 | CC (单位 1mm) CC+L1 ≤ L CC ≥ 1 D15 以上不适用 | | | | | | | | | | | | | | | | | | | | | | | | | | | | | | | | | | | | | | | | | |
| | D | H | <table border="1"> <thead> <tr> <th>D</th> <th>W</th> <th>L2</th> </tr> </thead> <tbody> <tr><td>8</td><td>7</td><td>8</td></tr> <tr><td>10</td><td>8</td><td>8</td></tr> <tr><td>12</td><td>10</td><td>10</td></tr> <tr><td>15</td><td>13</td><td>10</td></tr> <tr><td>17</td><td>14</td><td>10</td></tr> <tr><td>20</td><td>17</td><td>10</td></tr> <tr><td>25</td><td>22</td><td>10</td></tr> <tr><td>30</td><td>27</td><td>15</td></tr> </tbody> </table> | D | W | L2 | 8 | 7 | 8 | 10 | 8 | 8 | 12 | 10 | 10 | 15 | 13 | 10 | 17 | 14 | 10 | 20 | 17 | 10 | 25 | 22 | 10 | 30 | 27 | 15 | | <table border="1"> <thead> <tr> <th>D</th> <th>d</th> <th>L1</th> </tr> </thead> <tbody> <tr><td>6</td><td>5</td><td>8</td></tr> <tr><td>8</td><td>7</td><td>4</td></tr> <tr><td>10</td><td>8</td><td>5</td></tr> <tr><td>12</td><td>10</td><td>5</td></tr> </tbody> </table> | D | d | L1 | 6 | 5 | 8 | 8 | 7 | 4 | 10 | 8 | 5 | 12 | 10 |
| D | W | L2 | | | | | | | | | | | | | | | | | | | | | | | | | | | | | | | | | | | | | | | | | | | | |
| 8 | 7 | 8 | | | | | | | | | | | | | | | | | | | | | | | | | | | | | | | | | | | | | | | | | | | | |
| 10 | 8 | 8 | | | | | | | | | | | | | | | | | | | | | | | | | | | | | | | | | | | | | | | | | | | | |
| 12 | 10 | 10 | | | | | | | | | | | | | | | | | | | | | | | | | | | | | | | | | | | | | | | | | | | | |
| 15 | 13 | 10 | | | | | | | | | | | | | | | | | | | | | | | | | | | | | | | | | | | | | | | | | | | | |
| 17 | 14 | 10 | | | | | | | | | | | | | | | | | | | | | | | | | | | | | | | | | | | | | | | | | | | | |
| 20 | 17 | 10 | | | | | | | | | | | | | | | | | | | | | | | | | | | | | | | | | | | | | | | | | | | | |
| 25 | 22 | 10 | | | | | | | | | | | | | | | | | | | | | | | | | | | | | | | | | | | | | | | | | | | | |
| 30 | 27 | 15 | | | | | | | | | | | | | | | | | | | | | | | | | | | | | | | | | | | | | | | | | | | | |
| D | d | L1 | | | | | | | | | | | | | | | | | | | | | | | | | | | | | | | | | | | | | | | | | | | | |
| 6 | 5 | 8 | | | | | | | | | | | | | | | | | | | | | | | | | | | | | | | | | | | | | | | | | | | | |
| 8 | 7 | 4 | | | | | | | | | | | | | | | | | | | | | | | | | | | | | | | | | | | | | | | | | | | | |
| 10 | 8 | 5 | | | | | | | | | | | | | | | | | | | | | | | | | | | | | | | | | | | | | | | | | | | | |
| 12 | 10 | 5 | | | | | | | | | | | | | | | | | | | | | | | | | | | | | | | | | | | | | | | | | | | | |
| 指定方法 | 指定方法 PC-10-G3 | 指定方法 PCD-10-J3-W10-V3 | 指定方法 SC-10 | 指定方法 LC | 指定方法 CC-10 | | | | | | | | | | | | | | | | | | | | | | | | | | | | | | | | | | | | | | | | | |

一端台阶型转轴

一端外螺纹型



产品特点: 备有用于安装带轮或滚轮的键槽加工、平面加工等多种追加加工。



订购编号示例

1 代号 - 2 D - 3 公差 - 4 L - 5 F - 6 E - 7 M - 8 L1 - 9 材料代码 - 10 追加加工代码

ASTSE - 10 - h7 - 50 - F10 - E10 - M5 - A - LC

ASTSES - 10 - h7 - 50 - F10 - E10 - M5 - 15 - A - LC

| 1 代号 | 直径 | | 4 L (单位 0.1mm) | 5 F (单位 0.1mm) | 6 E (单位 1mm) | 7 M (粗牙螺纹) | 8 L1 (单位 1mm) 仅带扳手槽型 | W | L2 | A max. |
|-----------------|-----|----------------------|---------------------------|-------------------|-----------------|-------------------------|----------------------------|---|---------|-----------|
| | 2 D | 3 公差 | | | | | | | | |
| ASTSE ASTSES | 6 | h7 公差 0 -0.012 | g6 公差 -0.004 -0.012 | 20.0-295.0 | 5≤F≤7 | M≤6 时 E≤M×3 E≤F-2 | L1+L2≤L L1≥0 | 5 7 8 10 13 14 17 22 27 | 8 10 | 300 |
| | 8 | 0 -0.015 | -0.005 -0.014 | 20.0-395.0 | | | | | | |
| | 10 | | | 20.0-400.0 | | | | | | |
| | 12 | | | 25.0-400.0 | | | | | | |
| | 15 | 0 -0.018 | -0.006 -0.017 | 25.0-400.0 | | | | | | |
| | 17 | | | 30.0-400.0 | | | | | | |
| | 20 | 0 -0.021 | -0.007 0.020 | 30.0-400.0 | | | | | | |
| | 25 | | | 30.0-400.0 | | | | | | |
| | 30 | | | 30.0-400.0 | | | | | | |
| | | | | | | | | | | |

- △ 圆度、垂直度、L 尺寸公差请参阅公差表
- △ D-P ≤ 2 时, 台阶部分倒角 C 为 0.2 以下
- △ 追加加工: 请在安装带轮和滚轮时使用
- △ P 尺寸公差与 D 尺寸公差相同

公差表

| 公差类型 | 示例图 | 精度 | |
|------|------|-------------------|-------|
| | | D | 圆度 |
| 圆度 | | 大于 3 | 0.004 |
| | | 至 13 | 0.005 |
| 垂直度 | | 大于 13 | 0.006 |
| | | 至 20 | 0.006 |
| 直线度 | | 0.01/100 | |
| 圆度 | | 0.05 | |
| 同轴度 | | 0.06 | |
| 尺寸公差 | | 相对于 L 尺寸其他长度尺寸的公差 | |
| | | 大于 2 | +0.1 |
| | | 至 6 | +0.2 |
| | | 30 | +0.3 |
| | | 120 | +0.5 |
| 400 | +0.8 | | |

| 代号 | 类型 | 9 材料代码 | 转轴 | |
|--------|-------|--------|-----|----------|
| | | | 材质 | 表面处理 |
| ASTSE | 无扳手槽型 | A | 45# | 四氧化三铁保护膜 |
| ASTSES | 带扳手槽型 | | | |

追加加工

| 10 追加工类型 | 追加 1 处键槽 | 追加 2 处键槽 | 追加轴槽键槽 | | | | | | | | | | | | | | | | | | | | | | | | | | | | | | | | | | | |
|----------|--|------------------------|------------|-----------|-----------|---------|---|----|---|-----|---|--------|-----|-----------|-----------|------|---|--------|-----|-------|---|---|-----|-------|---|---|-----|-----------|-----------|-------|---|-------|-----|-------|---|--------|-----|--|
| 代号 | KC | KCD | SK | | | | | | | | | | | | | | | | | | | | | | | | | | | | | | | | | | | |
| 示例图 | | | | | | | | | | | | | | | | | | | | | | | | | | | | | | | | | | | | | | |
| 详细说明 | KC · A · KC D · C · K · E · SK (单位 1mm) A · E · C ≤ 60 需要 3 处键槽时, 请用 KC 与 KCD | | | | | | | | | | | | | | | | | | | | | | | | | | | | | | | | | | | | | |
| | <table border="1"> <thead> <tr> <th>轴径</th> <th>b</th> <th>公差 (N9)</th> <th>t</th> <th>公差</th> <th>r</th> </tr> </thead> <tbody> <tr> <td>6-7</td> <td>2</td> <td>-0.004</td> <td>1.2</td> <td rowspan="3">+0.1 0</td> <td rowspan="3">0.08-0.16</td> </tr> <tr> <td>8-10</td> <td>3</td> <td>-0.029</td> <td>1.8</td> </tr> <tr> <td>11-12</td> <td>4</td> <td>0</td> <td>2.5</td> </tr> <tr> <td>13-17</td> <td>5</td> <td>0</td> <td>3.0</td> <td rowspan="2">+0.2 0</td> <td rowspan="2">0.16-0.25</td> </tr> <tr> <td>18-22</td> <td>6</td> <td>-0.03</td> <td>3.5</td> </tr> <tr> <td>23-30</td> <td>8</td> <td>-0.036</td> <td>4.0</td> <td></td> <td></td> </tr> </tbody> </table> | | | 轴径 | b | 公差 (N9) | t | 公差 | r | 6-7 | 2 | -0.004 | 1.2 | +0.1 0 | 0.08-0.16 | 8-10 | 3 | -0.029 | 1.8 | 11-12 | 4 | 0 | 2.5 | 13-17 | 5 | 0 | 3.0 | +0.2 0 | 0.16-0.25 | 18-22 | 6 | -0.03 | 3.5 | 23-30 | 8 | -0.036 | 4.0 | |
| 轴径 | b | 公差 (N9) | t | 公差 | r | | | | | | | | | | | | | | | | | | | | | | | | | | | | | | | | | |
| 6-7 | 2 | -0.004 | 1.2 | +0.1 0 | 0.08-0.16 | | | | | | | | | | | | | | | | | | | | | | | | | | | | | | | | | |
| 8-10 | 3 | -0.029 | 1.8 | | | | | | | | | | | | | | | | | | | | | | | | | | | | | | | | | | | |
| 11-12 | 4 | 0 | 2.5 | | | | | | | | | | | | | | | | | | | | | | | | | | | | | | | | | | | |
| 13-17 | 5 | 0 | 3.0 | +0.2 0 | 0.16-0.25 | | | | | | | | | | | | | | | | | | | | | | | | | | | | | | | | | |
| 18-22 | 6 | -0.03 | 3.5 | | | | | | | | | | | | | | | | | | | | | | | | | | | | | | | | | | | |
| 23-30 | 8 | -0.036 | 4.0 | | | | | | | | | | | | | | | | | | | | | | | | | | | | | | | | | | | |
| 指定方法 | 指定方法 KC 50-A10 | 指定方法 KCD 50-C8-K40-E10 | 指定方法 SK 10 | | | | | | | | | | | | | | | | | | | | | | | | | | | | | | | | | | | |

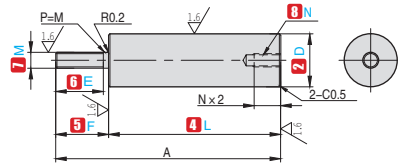
| 10 追加工类型 | 追加 1 处平面 | 追加 2 处平面 | 变更 L 公差 | 追加凸轮槽 | 变更外螺纹为细牙螺纹 |
|----------|---|----------|-----------------------|---|--|
| 代号 | PC | PCD | LC | CC | TC |
| 示例图 | | | | | |
| 详细说明 | PC · D · PCD · J · W · V (单位 1mm) G · J · V ≤ 50 虽然在同一轴线上进行追加加工, 但如果追加加工要素间的距离超过 500mm 时, 可能会产生 ±2° 的相位差。 | | | CC (单位 1mm) CC+L1 ≤ L CC ≥ 1 D15 以上不适用 | 将外螺纹部分变更为表中所示的细牙螺纹。 P 尺寸与 TC 变为相同的尺寸。 指定时将 P 尺寸变更为 TC。 |
| | L < 500 → L+0.05 L ≥ 500 → L+0.1 | | | | |
| 指定方法 | 指定方法 PC 10-G3 | | 指定方法 PCD 10-J3-W10-V3 | 指定方法 LC | 指定方法 CC 10 |
| | | | | | 指定方法 TC 20 |

一端台阶型转轴

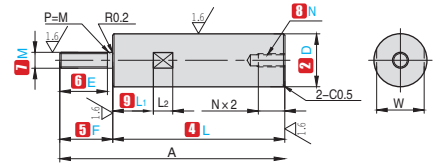
一端内螺纹 · 一端外螺纹型



产品特点: 备有便于安装的带扳手槽型。



ASTNE
无扳手槽型



ASTNES
带扳手槽型

订购编号示例

1 代号 - 2 D - 3 公差 - 4 L - 5 F - 6 E - 7 M - 8 N - 9 L₁ - 10 材料代码 - 11 追加加工代码
 ASTNE - 10 - h7 - 50 - F10 - E10 - M5 - N6 - A - LC
 ASTNES - 10 - h7 - 50 - F10 - E10 - M5 - N6 - 15 - A - LC

| 1 代号 | 直径 | | 4 L (单位 0.1mm) | 5 F (单位 0.1mm) | 6 E (单位 1mm) | 7 M (粗牙螺纹) | 8 N (粗牙螺纹) | 9 L ₁ (单位 1mm) 仅限带扳手槽型 | W | L ₂ | A max. |
|-----------------|-----|-------------|-------------------|-------------------|-------------------------|-------------------|----------------|---|---|----------------|-----------|
| | 2 D | 3 公差 | | | | | | | | | |
| ASTNE ASTNES | 6 | 0 -0.012 | 20.0-298.0 | 5sF5P×7 | M≤6 时 E≤M×3 E≤F-2 | 3 4 5 | 3 4 | L ₁ +L ₂ ≤L L ₁ =0 或 L ₂ ≥1 W-M≥2 | 5 | 7 | 300 |
| | 8 | 0 -0.005 | 20.0-398.0 | | | 3 4 5 6 | 3 4 5 6 | | | | |
| | 10 | 0 -0.015 | 20.0-400.0 | | | 4 5 6 8 | 4 5 6 | | | | |
| | 12 | 0 -0.006 | 25.0-400.0 | | | 5 6 8 10 | 5 6 8 | | | | |
| | 15 | 0 -0.018 | 30.0-400.0 | | | 5 6 8 10 12 | 5 6 8 10 12 | | | | |
| | 17 | 0 -0.017 | 30.0-400.0 | | | 5 6 8 10 12 | 5 6 8 10 12 | | | | |
| | 20 | 0 -0.007 | 30.0-400.0 | | | 5 6 8 10 12 16 | 5 6 8 10 12 16 | | | | |
| | 25 | 0 -0.021 | 30.0-400.0 | | | 5 6 8 10 12 16 20 | 5 6 8 10 12 16 | | | | |
| | 30 | | 30.0-400.0 | | | 8 10 12 16 20 24 | 8 10 12 16 20 | | | | |

- △ 圆度、垂直度、L 尺寸公差请参阅公差表
- △ D-P ≤ 2 时, 台阶部分倒角 C 为 0.2 以下
- △ 全长必须满足 N×3 ≤ L
- △ 追加加工: 请在安装带轮和滚轮时使用
- △ P 尺寸公差与 D 尺寸公差相同

公差表

| 公差类型 | 示例图 | 精度 | |
|------|----------|----------------|------------|
| | | D | 精度 |
| 圆度 | | 大于 3 | 至 13 0.004 |
| | | 13 | 20 0.005 |
| | | 20 | 30 0.006 |
| 圆跳动 | | 0.01/100 | |
| 垂直度 | | 0.05 | |
| 同轴度 | | 0.06 | |
| 尺寸公差 | | 相对于 L 尺寸时按尺寸公差 | |
| | | 大于 2 | 至 6 ±0.1 |
| | | 6 | 30 ±0.2 |
| | | 30 | 120 ±0.3 |
| | | 120 | 400 ±0.5 |
| 400 | 800 ±0.8 | | |

| 代号 | 类型 | 10 材料代码 | 转轴 | |
|--------|-------|---------|-----|----------|
| | | | 材质 | 表面处理 |
| ASTNE | 无扳手槽型 | A | 45# | 四氧化三铁保护膜 |
| ASTNES | 带扳手槽型 | A | 45# | 四氧化三铁保护膜 |

追加加工

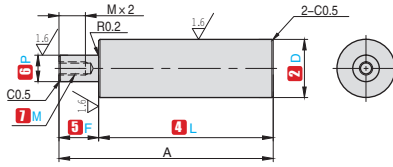
| 10 追加加工类型 | 追加 1 处键槽 | 追加 2 处键槽 | 追加轴端键槽 | | | | | | | | | | | | | | | | | | | | | | | | | | | | | | | | | | | | | | | |
|-----------|---|-----------------------|------------|-----------|-----------|--|---|--|---|------|---------|------|----|-----|---|--------|-----|-----------|-----------|------|---|--------|-----|-------|---|---|-----|-------|---|-------|-----|-----------|-----------|-------|---|---|-----|-------|---|--------|-----|--|
| 代号 | KC | KCD | SK | | | | | | | | | | | | | | | | | | | | | | | | | | | | | | | | | | | | | | | |
| 示例图 | | | | | | | | | | | | | | | | | | | | | | | | | | | | | | | | | | | | | | | | | | |
| 详细说明 | KC · A · KCD · C · K · E · SK (单位 1mm) A · E · C ≤ 60 需要 3 处键槽时, 请用 KC 与 KCD | | | | | | | | | | | | | | | | | | | | | | | | | | | | | | | | | | | | | | | | | |
| | <table border="1"> <thead> <tr> <th rowspan="2">直径</th> <th colspan="2">b</th> <th colspan="2">t</th> <th rowspan="2">r</th> </tr> <tr> <th>基准尺寸</th> <th>公差 (N9)</th> <th>基准尺寸</th> <th>公差</th> </tr> </thead> <tbody> <tr> <td>6-7</td> <td>2</td> <td>-0.004</td> <td>1.2</td> <td rowspan="3">+0.1 0</td> <td rowspan="3">0.08-0.16</td> </tr> <tr> <td>8-10</td> <td>3</td> <td>-0.029</td> <td>1.8</td> </tr> <tr> <td>11-12</td> <td>4</td> <td>0</td> <td>2.5</td> </tr> <tr> <td>13-17</td> <td>5</td> <td>-0.03</td> <td>3.0</td> <td rowspan="2">+0.2 0</td> <td rowspan="2">0.16-0.25</td> </tr> <tr> <td>18-22</td> <td>6</td> <td>0</td> <td>3.5</td> </tr> <tr> <td>23-30</td> <td>8</td> <td>-0.036</td> <td>4.0</td> <td></td> <td></td> </tr> </tbody> </table> | | | 直径 | b | | t | | r | 基准尺寸 | 公差 (N9) | 基准尺寸 | 公差 | 6-7 | 2 | -0.004 | 1.2 | +0.1 0 | 0.08-0.16 | 8-10 | 3 | -0.029 | 1.8 | 11-12 | 4 | 0 | 2.5 | 13-17 | 5 | -0.03 | 3.0 | +0.2 0 | 0.16-0.25 | 18-22 | 6 | 0 | 3.5 | 23-30 | 8 | -0.036 | 4.0 | |
| 直径 | b | | t | | r | | | | | | | | | | | | | | | | | | | | | | | | | | | | | | | | | | | | | |
| | 基准尺寸 | 公差 (N9) | 基准尺寸 | 公差 | | | | | | | | | | | | | | | | | | | | | | | | | | | | | | | | | | | | | | |
| 6-7 | 2 | -0.004 | 1.2 | +0.1 0 | 0.08-0.16 | | | | | | | | | | | | | | | | | | | | | | | | | | | | | | | | | | | | | |
| 8-10 | 3 | -0.029 | 1.8 | | | | | | | | | | | | | | | | | | | | | | | | | | | | | | | | | | | | | | | |
| 11-12 | 4 | 0 | 2.5 | | | | | | | | | | | | | | | | | | | | | | | | | | | | | | | | | | | | | | | |
| 13-17 | 5 | -0.03 | 3.0 | +0.2 0 | 0.16-0.25 | | | | | | | | | | | | | | | | | | | | | | | | | | | | | | | | | | | | | |
| 18-22 | 6 | 0 | 3.5 | | | | | | | | | | | | | | | | | | | | | | | | | | | | | | | | | | | | | | | |
| 23-30 | 8 | -0.036 | 4.0 | | | | | | | | | | | | | | | | | | | | | | | | | | | | | | | | | | | | | | | |
| 指定方法 | 指定方法 KC 50-A10 | 指定方法 KCD 50-C-K40-E10 | 指定方法 SK 10 | | | | | | | | | | | | | | | | | | | | | | | | | | | | | | | | | | | | | | | |

| 10 追加加工类型 | 追加 1 处平面 | 追加 2 处平面 | 变更 L 公差 | 追加凸轮槽 | 变更外螺纹为细牙螺纹 | |
|-----------|---|---------------|-----------------------|-------------------------------------|---|---|
| 代号 | PC | PCD | LC | CC | TC | |
| 示例图 | | | | | | |
| 详细说明 | PC · D · PCD · J · W · V (单位 1mm) G · J · V ≤ 50 虽然在同一直线上进行追加加工, 但如果追加加工要素间的距离超过 500mm 时, 可能会产生 ±2° 的相位差。 | | | L < 500 → L±0.05 L ≥ 500 → L±0.1 | CC (单位 1mm) CC+L ₁ ≤ L CC ≥ 1 D15 以上不适用 | 将外螺纹部分变更为表中所示的细牙螺纹。 P 尺寸与 TC 变为相同的尺寸。 指定时请将 P 尺寸变更为 TC。 |
| | 指定方法 | 指定方法 PC 10-G3 | 指定方法 PCD 10-J3-W10-V3 | | | |

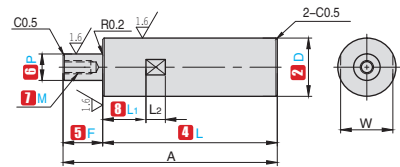
一端台阶型转轴 内螺纹型



产品特点：备有便于安装的带扳手槽型。内螺纹可用于节省空间。



ASTN
无扳手槽型



ASTNS
带扳手槽型

订购编号示例

1 代号 - 2 D - 3 公差 - 4 L - 5 F - 6 P - 7 M - 8 L1 - 9 材料代码 - 10 追加加工代码
 ASTN - 10 - h7 - 50 - F10 - P10 - M5 - A - LC
 ASTNS - 10 - h7 - 50 - F10 - P10 - M5 - 15 - A - LC

| 1 代号 | 直径 | | 4 L (单位 0.1mm) | 5 F (单位 0.1mm) | 6 P (单位 1mm) | 7 M (粗牙螺纹) | 8 L1 (单位 1mm) 仅带扳手槽型 | W | L2 | A max. |
|---------------|-----|---------------------|-------------------|-------------------|---------------------------|----------------|------------------------------------|----|----|--------|
| | 2 D | 3 公差 h7 公差 g6 公差 | | | | | | | | |
| ASTN ASTNS | 6 | 0 -0.012 | 20.0-298.0 | 25 ≤ F ≤ P × 5 | 5 | 3 | L1 + L2 ≤ L L1 ≥ 0 W - M ≥ 2 | 5 | 8 | 300 |
| | 8 | 0 -0.015 | 20.0-398.0 | | M3-M8 时 M+2 ≤ P < D | 3 4 5 | | 7 | | |
| | 10 | 0 -0.015 | 20.0-400.0 | | 4 5 6 | 8 | | | | |
| | 12 | 0 -0.017 | 25.0-400.0 | | M10-M16 时 M+3 ≤ P < D | 5 6 8 | | 10 | | |
| | 15 | 0 -0.018 | 25.0-400.0 | | M20, M24 时 M+4 ≤ P < D | 5 6 8 10 | | 13 | | |
| | 17 | 0 -0.017 | 30.0-400.0 | | M30 时 M+5 ≤ P < D | 5 6 8 10 12 | | 14 | | |
| | 20 | 0 -0.021 | 30.0-400.0 | | | 5 6 8 10 12 | | 17 | | |
| | 25 | 0 -0.021 | 30.0-400.0 | | | 5 6 8 10 12 16 | | 22 | | |
| | 30 | 0 -0.021 | 30.0-400.0 | | | 8 10 12 16 20 | | 27 | | |

公差表

| 公差类型 | 示例图 | 精度 |
|------|-----|--------------------|
| 圆度 | | D |
| | | 大于 至 圆度 |
| 直线度 | | 0.01/100 |
| | | 0.05 |
| 垂直度 | | 0.05 |
| | | 0.06 |
| 同轴度 | | 0.06 |
| | | 0.06 |
| 尺寸公差 | | 相对于 L 尺寸和最大长度尺寸的公差 |
| | | 大于 至 尺寸公差 |
| | | 2 6 ±0.1 |
| | | 6 30 ±0.2 |
| | | 30 120 ±0.3 |
| | | 120 400 ±0.5 |
| | | 400 800 ±0.8 |

- ▲ 圆度、垂直度、L 尺寸公差请参阅公差表
- ▲ D-P ≤ 2 时, 台阶部分倒角 C 为 0.2 以下
- ▲ 追加加工: 请在安装带轮和滚轮时使用
- ▲ P 尺寸公差与 D 尺寸公差相同

| 代号 | 类型 | 9 材料代码 | 转轴 | |
|---------------|----------------|--------|-----|----------|
| | | | 材质 | 表面处理 |
| ASTN ASTNS | 无扳手槽型 带扳手槽型 | A | 45# | 四氧化三铁保护膜 |

追加加工

| 10 追加加工类型 | 追加 1 处键槽 | 追加 2 处键槽 | 追加轴端键槽 |
|-----------|---|------------------------|------------|
| 代号 | KC | KCD | SK |
| 示例图 | | | |
| 详细说明 | KC · A · KCD · C · K · E · SK (单位 1mm) A · E · C ≤ 60 需要 3 处键槽时, 请用 KC 与 KCD 例: SK ≤ 50 SK ≤ F (T) P5 以下不适用 KC · KCD · K=0 时, KC+A ≥ L 时, KCD+C+K+E > L 时, 键槽形状如上所示。 | | |
| 指定方法 | 指定方法 KC 50-A10 | 指定方法 KCD 50-C8-K40-E10 | 指定方法 SK 10 |

| 10 追加加工类型 | 追加 1 处平面 | 追加 2 处平面 | 变更 L 公差 | 追加凸轮槽 | | | | | | | | | | | | | | | |
|-----------|---|-----------------------|---|--|---|---|----|---|---|---|---|---|---|----|---|---|----|----|---|
| 代号 | PC | PCD | LC | CC | | | | | | | | | | | | | | | |
| 示例图 | | | | | | | | | | | | | | | | | | | |
| 详细说明 | PC · D · PCD · J · W · V (单位 1mm) G · J · V ≤ 50 虽然在同一轴线上进行追加加工, 但如果追加加工要素间的距离超过 500mm 时, 可能会产生 ±2° 的相位差。 | | L < 500 → L ± 0.05 L ≥ 500 → L ± 0.1 | CC (单位 1mm) CC + L1 ≤ L CC ≥ 1 D15 以上不适用 <table border="1"> <thead> <tr> <th>D</th> <th>d</th> <th>L1</th> </tr> </thead> <tbody> <tr> <td>6</td> <td>5</td> <td>4</td> </tr> <tr> <td>8</td> <td>7</td> <td>4</td> </tr> <tr> <td>10</td> <td>8</td> <td>5</td> </tr> <tr> <td>12</td> <td>10</td> <td>5</td> </tr> </tbody> </table> | D | d | L1 | 6 | 5 | 4 | 8 | 7 | 4 | 10 | 8 | 5 | 12 | 10 | 5 |
| D | d | L1 | | | | | | | | | | | | | | | | | |
| 6 | 5 | 4 | | | | | | | | | | | | | | | | | |
| 8 | 7 | 4 | | | | | | | | | | | | | | | | | |
| 10 | 8 | 5 | | | | | | | | | | | | | | | | | |
| 12 | 10 | 5 | | | | | | | | | | | | | | | | | |
| 指定方法 | 指定方法 PC 10-G3 | 指定方法 PCD 10-J3-W10-V3 | 指定方法 LC | 指定方法 CC 10 | | | | | | | | | | | | | | | |

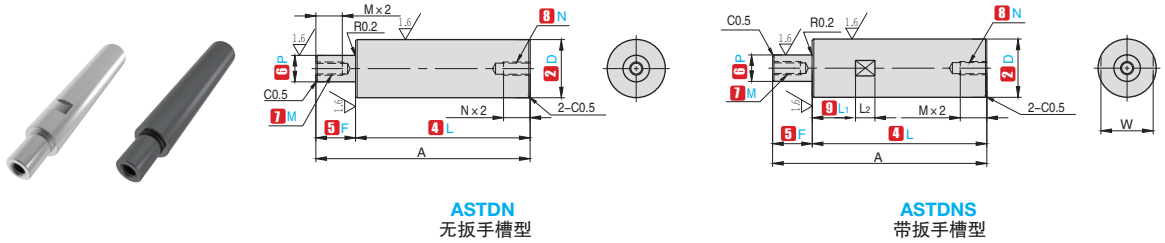
一端台阶型转轴

两端内螺纹型



12 转轴

产品特点: 备有用于安装带轮或滚轮的键槽加工、平面加工等多种追加加工。



订购编号示例

1 代号 - 2 D - 3 公差 - 4 L - 5 F - 6 P - 7 M - 8 N - 9 L₁ - 10 材料代码 - 11 追加加工代码

ASTDN - 10 - h7 - 50 - F10 - P10 - M5 - N6 - A - LC

ASTDNS - 10 - h7 - 50 - F10 - P10 - M5 - N6 - 15 - A - LC

| 1 代号 | 直径 | | 4 L (单位 0.1mm) | 5 F (单位 0.1mm) | 6 P (单位 1mm) | 7 M (粗牙螺纹) | 8 N (粗牙螺纹) | 9 L ₁ (单位 1mm) 仅限带扳手槽型 | W | L ₂ | A max. | |
|-----------------|-----|----------------------|---------------------------|-------------------|-----------------|-----------------------|----------------|---|---|----------------|-----------|----------------|
| | 2 D | 3 公差 | | | | | | | | | | |
| ASTDN ASTDNS | 6 | h7 公差 0 -0.012 | g6 公差 -0.004 -0.012 | 20.0-298.0 | 2sFsP×5 | 5 | 3 | L ₁ +L ₂ <L L ₁ =0 或 L ₁ ≥1 △L ₁ ≤M×3 时 W:M≥2 | 5 | 8 | 300 | |
| | 8 | 0 -0.015 | -0.005 -0.014 | 20.0-398.0 | | M3-M8 时 M+2:P<D | 3 4 5 | | | | | 3 4 5 6 |
| | 10 | 0 -0.015 | -0.005 -0.014 | 20.0-400.0 | | M10-M16 时 M+3:P<D | 4 5 6 | | | | | 4 5 6 |
| | 12 | 0 -0.018 | -0.006 -0.017 | 25.0-400.0 | | M20, M24 时 M+4:P<D | 5 6 8 | | | | | 5 6 8 |
| | 15 | 0 -0.018 | -0.006 -0.017 | 25.0-400.0 | | M30 时 M+5:P<D | 5 6 8 10 | | | | | 5 6 8 10 |
| | 17 | 0 -0.018 | -0.006 -0.017 | 30.0-400.0 | | | 5 6 8 10 12 | | | | | 5 6 8 10 12 |
| | 20 | 0 -0.021 | -0.007 -0.020 | 30.0-400.0 | | | 5 6 8 10 12 | | | | | 5 6 8 10 12 16 |
| | 25 | 0 -0.021 | -0.007 -0.020 | 30.0-400.0 | | | 5 6 8 10 12 16 | | | | | 5 6 8 10 12 16 |
| | 30 | 0 -0.021 | -0.007 -0.020 | 30.0-400.0 | | | 8 10 12 16 20 | | | | | 8 10 12 16 20 |

- △ 圆度、垂直度、L 尺寸公差请参阅公差表
- △ D-P ≤ 2 时, 台阶部分倒角 C 为 0.2 以下
- △ 全长必须满足 N×3 ≤ L
- △ A 尺寸必须满足 M×2+N×2 ≤ A
- △ 追加加工: 请在安装带轮和滚轮时使用
- △ P 尺寸公差与 D 尺寸公差相同

| 公差类型 | 示例图 | 精度 | |
|------|-----|------------|------------|
| | | D | 精度 |
| 圆度 | | 大于 3 | 至 13 0.004 |
| | | 13 | 20 0.005 |
| | | 20 | 30 0.006 |
| 直线度 | | 0.01/100 | |
| | | = 0.01/100 | |
| 垂直度 | | 0.05 | |
| | | = 0.05 A | |
| 同轴度 | | 0.06 | |
| | | = 0.06 A | |
| 尺寸公差 | | 大于 2 | 至 6 ±0.1 |
| | | 6 | 30 ±0.2 |
| | | 30 | 120 ±0.3 |
| | | 120 | 400 ±0.5 |
| | | 400 | 800 ±0.8 |

| 代号 | 类型 | 10 材料代码 | 转轴 | |
|-----------------|----------------|---------|-----|----------|
| | | | 材质 | 表面处理 |
| ASTDN ASTDNS | 无扳手槽型 带扳手槽型 | A | 45# | 四氧化三铁保护膜 |

追加加工

| 11 追加加工类型 | 追加 1 处键槽 | 追加 2 处键槽 | 追加轴端键槽 | | | | | | | | | | | | | | | | | | | | | | | | | | | | | | | | | | | | | | | | |
|-----------|--|------------------------|------------|-----------|-----------|--|---|--|---|------|---------|------|----|-----|---|--------|-----|-----------|-----------|------|---|--------|-----|-------|---|-------|-----|-------|---|---|-----|-----------|-----------|-------|---|--------|-----|-------|---|--------|-----|--|--|
| 代号 | KC | KCD | SK | | | | | | | | | | | | | | | | | | | | | | | | | | | | | | | | | | | | | | | | |
| 示例图 | | | | | | | | | | | | | | | | | | | | | | | | | | | | | | | | | | | | | | | | | | | |
| 详细说明 | KC · A · KCD · C · K · E · SK (单位 1mm) A · E · C ≤ 60 需要 3 处键槽时, 请用 KC 与 KCD 例: SK ≤ 50 SK ≤ F (T) P5 以下不适用 KC · KCD · K=0 时, KC+A ≥ L 时, KCD+C+K+E > L 时, 键槽形状如上图所示。 | | | | | | | | | | | | | | | | | | | | | | | | | | | | | | | | | | | | | | | | | | |
| 指定方法 | 指定方法 KC 50-A10 | 指定方法 KCD 50-C8-K40-E10 | 指定方法 SK 10 | | | | | | | | | | | | | | | | | | | | | | | | | | | | | | | | | | | | | | | | |
| 详细参数表 | <table border="1"> <thead> <tr> <th rowspan="2">轴径</th> <th colspan="2">b</th> <th colspan="2">t</th> <th rowspan="2">r</th> </tr> <tr> <th>基准尺寸</th> <th>公差 (N9)</th> <th>基准尺寸</th> <th>公差</th> </tr> </thead> <tbody> <tr> <td>6-7</td> <td>2</td> <td>-0.004</td> <td>1.2</td> <td rowspan="3">+0.1 0</td> <td rowspan="3">0.08-0.16</td> </tr> <tr> <td>8-10</td> <td>3</td> <td>-0.029</td> <td>1.8</td> </tr> <tr> <td>11-12</td> <td>4</td> <td>-0.03</td> <td>2.5</td> </tr> <tr> <td>13-17</td> <td>5</td> <td>0</td> <td>3.0</td> <td rowspan="2">+0.2 0</td> <td rowspan="2">0.16-0.25</td> </tr> <tr> <td>18-22</td> <td>6</td> <td>-0.036</td> <td>3.5</td> </tr> <tr> <td>23-30</td> <td>8</td> <td>-0.036</td> <td>4.0</td> <td></td> <td></td> </tr> </tbody> </table> | | | 轴径 | b | | t | | r | 基准尺寸 | 公差 (N9) | 基准尺寸 | 公差 | 6-7 | 2 | -0.004 | 1.2 | +0.1 0 | 0.08-0.16 | 8-10 | 3 | -0.029 | 1.8 | 11-12 | 4 | -0.03 | 2.5 | 13-17 | 5 | 0 | 3.0 | +0.2 0 | 0.16-0.25 | 18-22 | 6 | -0.036 | 3.5 | 23-30 | 8 | -0.036 | 4.0 | | |
| 轴径 | b | | t | | r | | | | | | | | | | | | | | | | | | | | | | | | | | | | | | | | | | | | | | |
| | 基准尺寸 | 公差 (N9) | 基准尺寸 | 公差 | | | | | | | | | | | | | | | | | | | | | | | | | | | | | | | | | | | | | | | |
| 6-7 | 2 | -0.004 | 1.2 | +0.1 0 | 0.08-0.16 | | | | | | | | | | | | | | | | | | | | | | | | | | | | | | | | | | | | | | |
| 8-10 | 3 | -0.029 | 1.8 | | | | | | | | | | | | | | | | | | | | | | | | | | | | | | | | | | | | | | | | |
| 11-12 | 4 | -0.03 | 2.5 | | | | | | | | | | | | | | | | | | | | | | | | | | | | | | | | | | | | | | | | |
| 13-17 | 5 | 0 | 3.0 | +0.2 0 | 0.16-0.25 | | | | | | | | | | | | | | | | | | | | | | | | | | | | | | | | | | | | | | |
| 18-22 | 6 | -0.036 | 3.5 | | | | | | | | | | | | | | | | | | | | | | | | | | | | | | | | | | | | | | | | |
| 23-30 | 8 | -0.036 | 4.0 | | | | | | | | | | | | | | | | | | | | | | | | | | | | | | | | | | | | | | | | |

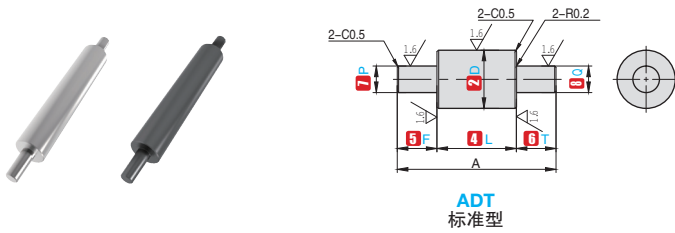
| 10 追加加工类型 | 追加 1 处平面 | 追加 2 处平面 | 变更 L 公差 | 追加凸轮槽 | | | | | | | | | | | | | | | |
|-----------|---|-----------------------|---------|---|---|---|----------------|---|---|---|---|---|---|----|---|---|----|----|---|
| 代号 | PC | PCD | LC | CC | | | | | | | | | | | | | | | |
| 示例图 | | | | | | | | | | | | | | | | | | | |
| 详细说明 | PC · D · PCD · J · W · V (单位 1mm) G · J · V ≤ 50 虽然在一直线上进行追加加工, 但如果追加加工要素间的距离超过 500mm 时, 可能会产生 ±2° 的相位差。 L < 500 → L ± 0.05 L ≥ 500 → L ± 0.1 | | | CC (单位 1mm) CC+L ₁ ≤ L CC ≥ 1 D15 以上不适用 <table border="1"> <thead> <tr> <th>D</th> <th>d</th> <th>L₁</th> </tr> </thead> <tbody> <tr> <td>6</td> <td>5</td> <td>4</td> </tr> <tr> <td>8</td> <td>7</td> <td>4</td> </tr> <tr> <td>10</td> <td>8</td> <td>5</td> </tr> <tr> <td>12</td> <td>10</td> <td>5</td> </tr> </tbody> </table> | D | d | L ₁ | 6 | 5 | 4 | 8 | 7 | 4 | 10 | 8 | 5 | 12 | 10 | 5 |
| D | d | L ₁ | | | | | | | | | | | | | | | | | |
| 6 | 5 | 4 | | | | | | | | | | | | | | | | | |
| 8 | 7 | 4 | | | | | | | | | | | | | | | | | |
| 10 | 8 | 5 | | | | | | | | | | | | | | | | | |
| 12 | 10 | 5 | | | | | | | | | | | | | | | | | |
| 指定方法 | 指定方法 PC 10-G3 | 指定方法 PCD 10-J3-W10-V3 | 指定方法 LC | 指定方法 CC 10 | | | | | | | | | | | | | | | |

两端台阶型转轴 标准型



12 转轴

产品特点：备有用于安装带轮或滚轮的键槽加工、平面加工等多种追加加工。



ADT
标准型

订购编号示例 1 代号 - 2 D - 3 公差 - 4 L - 5 F - 6 T - 7 P - 8 Q - 9 材料代码 - 10 追加加工代码
ADT - 10 - h7 - 50 - F10 - T10 - P5 - Q6 - A - LC

| 1 代号 | 直径 | | 4 L (单位 0.1mm) | 5 F · 6 T (单位 0.1mm) | 7 P · 8 Q (单位 1mm) | A max. | |
|------|--------|------------|-------------------|-------------------------|-----------------------|--------|--------|
| | 2 D | 3 公差 | | | | | |
| ADT | 6 | h7 公差 | 20.0-296.0 | 25.0-400.0 | 3 4 5 | 300 | |
| | | g6 公差 | | | | | -0.012 |
| | 8 | 0 | 20.0-396.0 | 20.0-400.0 | 3 ≤ P · Q < D | | 400 |
| | | | | | | | |
| | 12 | 0 | 25.0-400.0 | 25.0-400.0 | 5 ≤ P · Q < D | | |
| | 15 | -0.018 | -0.006 | -0.017 | | | |
| | 17 | 0 | 30.0-400.0 | 30.0-400.0 | 10 ≤ P · Q < D | | |
| | 20 | 0 | 30.0-400.0 | 30.0-400.0 | | | |
| 25 | -0.021 | -0.007 | -0.020 | | | | |
| 30 | 0 | 30.0-400.0 | 30.0-400.0 | 500 | | | |

- ▲ 圆度、垂直度、L 尺寸公差请参阅公差表
- ▲ D-P (Q) ≤ 2 时、台阶部分倒角 C 为 0.2 以下
- ▲ P · Q 尺寸不能指定 27
- ▲ 追加加工：请在安装带轮和滚轮时使用
- ▲ P · Q · D 尺寸公差相同

公差表

| 公差类型 | 示例图 | 精度 | | |
|------|-----|-------------------|-----|-------|
| | | 大于 | 至 | 圆度 |
| 圆度 | | 3 | 13 | 0.004 |
| | | 6 | 20 | 0.005 |
| | | 13 | 30 | 0.006 |
| | | 20 | 30 | 0.006 |
| 直线度 | | 0.01/100 | | |
| 垂直度 | | 0.05 | | |
| 同轴度 | | 0.06 | | |
| 尺寸公差 | | 相对于 L 尺寸和其长度尺寸的公差 | | |
| | | 大于 | 至 | 尺寸公差 |
| | | 2 | 6 | ±0.1 |
| | | 30 | 120 | ±0.3 |
| | | 120 | 400 | ±0.5 |
| 400 | 800 | ±0.8 | | |

| 代号 | 类型 | 9 材料代码 | 转轴 | |
|-----|-----|--------|-----|----------|
| | | | 材质 | 表面处理 |
| ADT | 标准型 | A | 45# | 四氧化三铁保护膜 |

追加加工

| 10 追加加工类型 | 追加 1 处键槽 | 追加 2 处键槽 | 追加轴端键槽 | | | | | | | | | | | | | | | | | | | | | | | | | | | | | | | | | |
|-----------|--|------------------------|-------------|-----------|---|--|---|--|---|------|---------|------|----|-----|---|--------|-----------|-----------|------|---|--------|-------|---|-----|-----------|-----------|-------|---|---|-------|---|-------|-------|---|---|-----------|
| 代号 | KC | KCD | PSK-QSK | | | | | | | | | | | | | | | | | | | | | | | | | | | | | | | | | |
| 示例图 | | | | | | | | | | | | | | | | | | | | | | | | | | | | | | | | | | | | |
| 详细说明 | KC · A · KCD · C · K · E · SK (单位 1mm) A · E · C ≤ 60 需要 3 处键槽时，请用 KC 与 KCD | | | | | | | | | | | | | | | | | | | | | | | | | | | | | | | | | | | |
| | <table border="1"> <thead> <tr> <th rowspan="2">直径</th> <th colspan="2">b</th> <th colspan="2">t</th> <th rowspan="2">r</th> </tr> <tr> <th>基准尺寸</th> <th>公差 (N9)</th> <th>基准尺寸</th> <th>公差</th> </tr> </thead> <tbody> <tr> <td>6-7</td> <td>2</td> <td>-0.004</td> <td rowspan="2">+0.1 0</td> <td rowspan="2">0.08-0.16</td> </tr> <tr> <td>8-10</td> <td>3</td> <td>-0.029</td> </tr> <tr> <td>11-12</td> <td>4</td> <td>2.5</td> <td rowspan="3">+0.2 0</td> <td rowspan="3">0.16-0.25</td> </tr> <tr> <td>13-17</td> <td>5</td> <td>0</td> </tr> <tr> <td>18-22</td> <td>6</td> <td>-0.03</td> </tr> <tr> <td>23-30</td> <td>8</td> <td>0</td> <td>+0.2 0</td> <td></td> </tr> </tbody> </table> | | | 直径 | b | | t | | r | 基准尺寸 | 公差 (N9) | 基准尺寸 | 公差 | 6-7 | 2 | -0.004 | +0.1 0 | 0.08-0.16 | 8-10 | 3 | -0.029 | 11-12 | 4 | 2.5 | +0.2 0 | 0.16-0.25 | 13-17 | 5 | 0 | 18-22 | 6 | -0.03 | 23-30 | 8 | 0 | +0.2 0 |
| 直径 | b | | t | | r | | | | | | | | | | | | | | | | | | | | | | | | | | | | | | | |
| | 基准尺寸 | 公差 (N9) | 基准尺寸 | 公差 | | | | | | | | | | | | | | | | | | | | | | | | | | | | | | | | |
| 6-7 | 2 | -0.004 | +0.1 0 | 0.08-0.16 | | | | | | | | | | | | | | | | | | | | | | | | | | | | | | | | |
| 8-10 | 3 | -0.029 | | | | | | | | | | | | | | | | | | | | | | | | | | | | | | | | | | |
| 11-12 | 4 | 2.5 | +0.2 0 | 0.16-0.25 | | | | | | | | | | | | | | | | | | | | | | | | | | | | | | | | |
| 13-17 | 5 | 0 | | | | | | | | | | | | | | | | | | | | | | | | | | | | | | | | | | |
| 18-22 | 6 | -0.03 | | | | | | | | | | | | | | | | | | | | | | | | | | | | | | | | | | |
| 23-30 | 8 | 0 | +0.2 0 | | | | | | | | | | | | | | | | | | | | | | | | | | | | | | | | | |
| 指定方法 | 指定方法 KC-50-A10 | 指定方法 KCD-50-C8-K40-E10 | 指定方法 PSK-10 | | | | | | | | | | | | | | | | | | | | | | | | | | | | | | | | | |

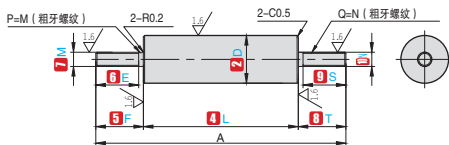
| 10 追加加工类型 | 追加 1 处平面 | 追加 2 处平面 | 变更 L 公差 | 追加凸轮用槽 | 扳手槽加工 | | | | | | | | | | | | | | | | | | | | |
|-----------|---|-----------------------|---------|--|------------|------|---|-------|---|---|--|---|---|----|---|---|---|---|---|---|----|---|---|----|----|
| 代号 | PC | PCD | LC | CC | SC | | | | | | | | | | | | | | | | | | | | |
| 示例图 | | | | | | | | | | | | | | | | | | | | | | | | | |
| 详细说明 | PC · D · PCD · J · V · W (单位 1mm) G · J · V ≤ 50 PCD · PC 不可同时选用 虽然在同一轴线上进行追加加工，但如果追加加工要素间的距离超过 500mm 时，可能会产生 ±2° 的相位差。 | | | L1 (单位 1mm, L1 ≤ SC) L1+L2 ≤ L L1=0 或 L1 ≥ 1 D3-5 不适用 与其他追加加工并用时，可能会产生 ±2° 的相位差。 | | | | | | | | | | | | | | | | | | | | | |
| | <table border="1"> <thead> <tr> <th>D</th> <th>H</th> </tr> </thead> <tbody> <tr> <td>5-17</td> <td>1</td> </tr> <tr> <td>18-30</td> <td>2</td> </tr> </tbody> </table> | | | D | H | 5-17 | 1 | 18-30 | 2 | <table border="1"> <thead> <tr> <th>D</th> <th>d</th> <th>L1</th> </tr> </thead> <tbody> <tr> <td>6</td> <td>5</td> <td>4</td> </tr> <tr> <td>8</td> <td>7</td> <td>4</td> </tr> <tr> <td>10</td> <td>8</td> <td>5</td> </tr> <tr> <td>12</td> <td>10</td> <td>5</td> </tr> </tbody> </table> | | D | d | L1 | 6 | 5 | 4 | 8 | 7 | 4 | 10 | 8 | 5 | 12 | 10 |
| D | H | | | | | | | | | | | | | | | | | | | | | | | | |
| 5-17 | 1 | | | | | | | | | | | | | | | | | | | | | | | | |
| 18-30 | 2 | | | | | | | | | | | | | | | | | | | | | | | | |
| D | d | L1 | | | | | | | | | | | | | | | | | | | | | | | |
| 6 | 5 | 4 | | | | | | | | | | | | | | | | | | | | | | | |
| 8 | 7 | 4 | | | | | | | | | | | | | | | | | | | | | | | |
| 10 | 8 | 5 | | | | | | | | | | | | | | | | | | | | | | | |
| 12 | 10 | 5 | | | | | | | | | | | | | | | | | | | | | | | |
| 指定方法 | 指定方法 PC-10-G3 | 指定方法 PCD-10-J3-W10-V3 | 指定方法 LC | 指定方法 CC-10 | 指定方法 SC-10 | | | | | | | | | | | | | | | | | | | | |

两端台阶型转轴

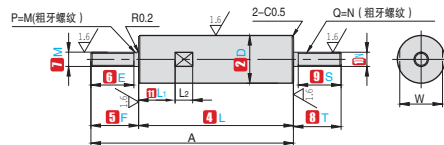
两端外螺纹型



产品特点: 备有用于安装带轮或滚轮的键槽加工、平面加工等多种追加加工。



ADTDE
无扳手槽型



ADTDES
带扳手槽型

订购编号示例

1 代号 - 2 D - 3 公差 - 4 L - 5 F - 6 E - 7 M - 8 T - 9 S - 10 N - 11 L₁ - 12 材料代码 - 13 追加工代码
 ADTDE - 10 - h7 - 50 - F10 - E6 - M5 - T10 - S6 - N5 - A - LC
 ADTDES - 10 - h7 - 50 - F10 - E6 - M5 - T10 - S6 - N5 - 10 - A - LC

| 1 代号 | 直径 | | 4 L (单位 0.1mm) | 5 F · 8 T (单位 0.1mm) | 6 E (单位 1mm) | 9 S | 7 M · 10 N | 11 L ₁ (单位 1mm) 仅限带扳手槽型 | W | L ₂ | A max. |
|-----------------|-----|-------------------|------------------------|-------------------------|------------------------------|--------------------------------|--------------------------------|--|-------------|----------------|--------|
| | 2 D | 3 公差 | | | | | | | | | |
| ADTDE ADTDES | 6 | h7 0 -0.012 | g6 -0.004 -0.012 | 20.0-298.0 | M: ≤6 时 E: M×3 E: F-2 | N: ≤6 时 S: N×3 S: T-2 | 3 4 5 3 4 5 6 4 5 6 8 | L ₁ +L ₂ ≤L L ₁ ≥0 | 5 | 7 | 300 |
| | 8 | h7 0 -0.015 | g6 -0.005 -0.014 | 20.0-398.0 | 5: ≤F×P×7 5: ≤T×Q×7 | M: =8-10 时 E: M×3 E: F-3 | N: =8-10 时 S: N×3 S: T-3 | | 5 6 8 10 | 8 | 400 |
| | 10 | h7 -0.015 | g6 -0.014 | 20.0-400.0 | | | | | 5 6 8 10 12 | 10 | 400 |
| | 12 | h7 0 -0.018 | g6 -0.006 -0.017 | 25.0-400.0 | M: ≥12 时 E: M×3 E: F-5 | N: ≥12 时 S: N×3 S: T-5 | 5 6 8 10 12 | | 10 | 400 | |
| | 15 | h7 0 -0.018 | g6 -0.006 -0.017 | 25.0-400.0 | | | 5 6 8 10 12 16 | | 13 | 500 | |
| | 17 | h7 0 -0.021 | g6 -0.007 -0.020 | 30.0-400.0 | 8 10 12 16 20 | 17 | 500 | | | | |
| | 20 | h7 0 -0.021 | g6 -0.007 -0.020 | 30.0-400.0 | 8 10 12 16 20 24 | 22 | 500 | | | | |
| | 25 | h7 0 -0.021 | g6 -0.007 -0.020 | 30.0-400.0 | | 27 | 500 | | | | |
| | 30 | h7 0 -0.021 | g6 -0.007 -0.020 | 30.0-400.0 | | | | | | | |

- △ 圆度、垂直度、L 尺寸公差请参阅公差表
- △ D-P (Q) ≤ 2 时, 台阶部分倒角 C 为 0.2 以下
- △ 追加加工: 请在安装带轮和滚轮时使用
- △ P 尺寸公差与 D 尺寸公差相同

公差表

| 公差类型 | 示例图 | 精度 | | |
|------|-----|-----------------|-----|-------|
| | | D | 精度 | |
| 圆度 | | 大于 | 至 | |
| | | 3 | 13 | 0.004 |
| | | 13 | 20 | 0.005 |
| 垂直度 | | 13 | 20 | 0.005 |
| | | 20 | 30 | 0.006 |
| | | 20 | 30 | 0.006 |
| 直线度 | | 0.01/100 | | |
| | | 0.01/100 | | |
| 圆跳动 | | 0.05 | | |
| | | 0.05 | | |
| 同轴度 | | 0.06 | | |
| | | 0.06 | | |
| 尺寸公差 | | 轴上 L 尺寸公差标准允许公差 | | |
| | | 大于 | 至 | 尺寸公差 |
| | | 2 | 6 | ±0.1 |
| | | 6 | 30 | ±0.2 |
| | | 30 | 120 | ±0.3 |
| 120 | 400 | ±0.5 | | |
| 400 | 800 | ±0.8 | | |

| 代号 | 类型 | 12 材料代码 | 转轴 | |
|-----------------|----------------|---------|-----|----------|
| | | | 材质 | 表面处理 |
| ADTDE ADTDES | 无扳手槽型 带扳手槽型 | A | 45# | 四氧化三铁保护膜 |

追加工

| 13 追加工类型 | 追加 1 处键槽 | 追加 2 处键槽 | 追加轴端键槽 | 追加 1 处平面 | 追加 2 处平面 |
|----------|--|------------------------|-------------|--|-----------------------|
| 代号 | KC | KCD | PSK-QSK | PC | PCD |
| 示例图 | | | | | |
| 详细说明 | KC · A · KCD · C · K · E · SK (单位 1mm) A · E · C ≤ 60 需要 3 处键槽时, 请用 KC 与 KCD | | | PC · C · PCD · J · W · V (单位 1mm) G · J · V ≤ 50 PCD · PC 不可同时选用 虽然在同一轴线上进行追加工, 但如果追加工要素间的距离超过 500mm 时, 可能会产生 ±2° 的相位差。 | |
| 指定方法 | 指定方法 KC-50-A10 | 指定方法 KCD-50-C8-K40-E10 | 指定方法 PSK-10 | 指定方法 PC-10-G3 | 指定方法 PCD-10-J3-W10-V3 |

| 13 追加工类型 | 变更 L 公差 | 追加凸轮用槽 | 扳手槽加工 | 变更外螺纹为左螺纹 | 变更外螺纹为细牙螺纹 |
|----------|-------------------------------------|---|--|--|---|
| 代号 | LC | CC | SC | PLT-QLT | PTC-QTC |
| 示例图 | | | | | |
| 详细说明 | L < 500 → L±0.05 L ≥ 500 → L±0.1 | CC (单位 1mm) CC · L ₁ ≤ L CC ≥ 1 D15 以上不适用 | L ₁ (单位 1mm, L ₁ = SC) L ₁ + L ₂ ≤ L L ₁ = 0 或 L ₁ ≥ 1 D3-5 不适用 与其他追加工并用时, 可能会产生 ±2° 的相位差。 | 将轴端 P (Q) 部的右外螺纹变更为左螺纹 仅两端外螺纹适用 不可与 PTC · QTC 并用 | 将外螺纹部分变更为表中所示的细牙螺纹。 P(Q) 尺寸与 PTC(QTC) 变为相同的尺寸。 指定时将 P 尺寸变更为 TC。 |
| 指定方法 | 指定方法 LC | 指定方法 CC-10 | 指定方法 SC-10 | 指定方法 PLT (QLT) | 指定方法 PTC-20 (QTC-16) |

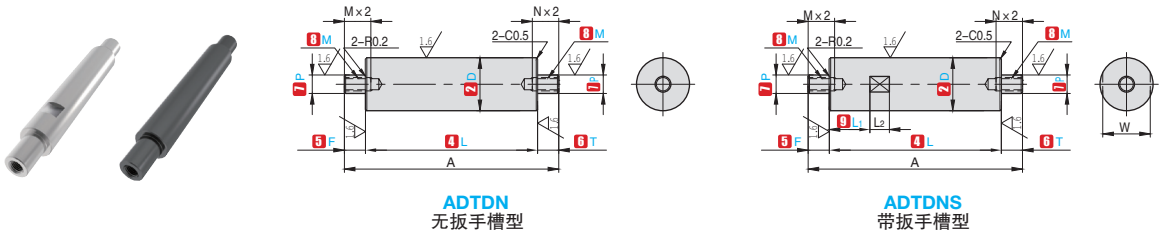
两端台阶型转轴

两端内螺纹型



12 转轴

产品特点: 备有便于安装的带扳手槽型。



订购编号示例

1 代号 - 2 D - 3 公差 - 4 L - 5 F - 6 T - 7 P - 8 M - 9 L₁ - 10 材料代码 - 11 追加加工码

ADTDN - 10 - h7 - 50 - F10 - T10 - P5 - M6 - A - LC

ADTDNS - 10 - h7 - 50 - F10 - T10 - P5 - M6 - 10 - A - LC

| 1 代号 | 直径 | | 4 L (单位 0.1mm) | 5 F、6 T (单位 0.1mm) | 7 P (单位 1mm) | 8 M(粗牙螺纹) | 9 L ₁ (单位 1mm) 仅带扳手槽型 | W | L ₂ | A max. |
|-----------------|-------------|-------------|-------------------|-----------------------|-----------------|-----------|---|----|----------------|--------|
| | 2 D | 3 公差 | | | | | | | | |
| ADTDN ADTDNS | 6 | 0 -0.012 | 20.0-298.0 | 2≤F:T≤P×5 | 5 | 3 | L ₁ +L ₂ ≤L L ₁ =0 或 L ₁ ≥1 W-M≥2 | 5 | 8 | 300 |
| | 8 | 0 -0.015 | 20.0-398.0 | | | | | | | |
| | 10 | 0 -0.018 | 20.0-400.0 | | | | | | | |
| | 12 | 0 -0.006 | 25.0-400.0 | | | | | | | |
| | 15 | 0 -0.018 | 25.0-400.0 | | | | | | | |
| | 17 | 0 -0.017 | 30.0-400.0 | | | | | | | |
| | 20 | 0 -0.007 | 30.0-400.0 | | | | | | | |
| | 25 | 0 -0.021 | 30.0-400.0 | | | | | | | |
| 30 | 0 -0.020 | 30.0-400.0 | | | | | 7 | 10 | 400 | |
| | | | | | | | | 8 | 14 | 500 |
| | | | | | | | | 10 | 17 | |
| | | | | | | | | 13 | 22 | |
| | | | | | | | | 14 | 27 | |
| | | | | | | | | 17 | 15 | |
| | | | | | | | | 22 | | |
| | | | | | | | | 27 | | |

- ▲ 圆度、垂直度、同轴度、L 尺寸公差请参阅公差表
- ▲ D-P (Q) ≤ 2 时, 台阶部分倒角 C 为 0.2 以下
- ▲ A 尺寸必须满足 M×4 ≤ A
- ▲ A 小于内螺纹的深度时, 底孔可能会贯通
- ▲ 追加加工: 请在安装带轮和滚轮时使用
- ▲ P 尺寸公差与 D 尺寸公差相同

公差表

| 公差类型 | 示例图 | 精度 | | |
|------|-----|----------------------|-----|-------|
| | | D | 至 | 圆度 |
| 圆度 | | 大于 3 | 13 | 0.004 |
| | | 13 | 20 | 0.005 |
| | | 20 | 30 | 0.006 |
| | | 30 | 40 | 0.006 |
| 直线度 | | 0.01/100 | | |
| 垂直度 | | 0.05 | | |
| 同轴度 | | 0.06 | | |
| 尺寸公差 | | 相对于 L 尺寸和理论长度尺寸的尺寸公差 | | |
| | | 大于 2 | 6 | ±0.1 |
| | | 6 | 30 | ±0.2 |
| | | 30 | 120 | ±0.3 |
| | | 120 | 400 | ±0.5 |
| | | 400 | 800 | ±0.8 |

| 代号 | 类型 | 10 材料代码 | 转轴 | |
|-----------------|----------------|---------|-----|----------|
| | | | 材质 | 表面处理 |
| ADTDN ADTDNS | 无扳手槽型 带扳手槽型 | A | 45# | 四氧化三铁保护膜 |

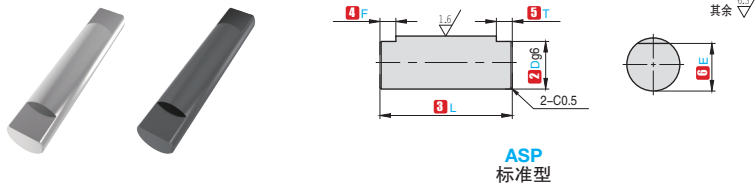
追加加工

| 11 追加加工类型 | 追加 1 处键槽 | 追加 2 处键槽 | 追加 1 处平面 | 追加 2 处平面 | 变更 L 公差 | 追加凸轮槽 |
|-----------|--|----------------|--|---------------|-------------------------------------|---|
| 代号 | KC | KCD | PC | PCD | LC | CC |
| 示例图 | | | | | | |
| 详细说明 | KC·A·KCD·C·K·E·SK (单位 1mm) A·E·G ≤ 60 需要 3 处键槽时, 请用 KC 与 KCD | | PC·D·PCD·J·V·W (单位 1mm) G·J·V ≤ 50 PCD·PC 不可同时选用 虽然在同一轴线上进行追加加工, 但如果追加要素间的距离超过 500mm 时, 可能会产生 ±2° 的相位差。 | | L < 500 → L±0.05 L > 500 → L±0.1 | CC (单位 1mm) CC+L ₁ ≤ L CC ≥ 1 D15 以上不适用 |
| | 指定方法 | 指定方法 KC-50-A10 | 指定方法 KCD-50-C8-K40-E10 | 指定方法 PC-10-G3 | | |

止转型转轴 标准型



产品特点: 可用作输送机滚筒的止转轴。



ASP
标准型

订购编号示例 **1** 代号 - **2** D - **3** L - **4** F - **5** T - **6** E - **7** 材料代码 - **8** 追加加工代码
ASP - 10 - 50 - F6.5 - T8 - E7 - A - LC

| 1 代号 | 直径 | | 3 L (单位 0.1mm) | 4 F · 5 T (单位 0.1mm) | 6 E (单位 1mm) |
|------|-----|------------------|-------------------|-------------------------|-----------------|
| | 2 D | 公差 | | | |
| ASP | 6 | -0.004 -0.012 | 20.0~300.0 | 2.0~30.0 | 4~5 |
| | 8 | -0.005 -0.014 | 20.0~400.0 | | 5~7 |
| | 10 | -0.014 | 20.0~400.0 | | 7~9 |
| | 12 | | 30.0~400.0 | 2.0~54.0 | 9~11 |
| | 15 | -0.006 | 30.0~400.0 | | 12~14 |
| | 16 | -0.017 | 30.0~400.0 | | 13~15 |
| | 17 | | 40.0~400.0 | | 14~16 |
| | 20 | | 40.0~400.0 | 2.0~90.0 | 15~18 |
| | 25 | -0.007 -0.020 | 50.0~400.0 | | 20~23 |
| | 30 | | 60.0~400.0 | | 25~28 |

- ▲ 圆度、垂直度、L 尺寸公差请参阅公差表
- ▲ 可用作输送机滚筒的止转轴
- ▲ 无 W 尺寸的指示时, 按 W 尺寸的最大值制作
- ▲ $L \geq F+T+20$

公差表

| 公差类型 | 示例图 | 精度 | | |
|------|-----|----------------------|-----|-------|
| | | D | 至 | 圆度 |
| 圆度 | | 3 | 13 | 0.004 |
| | | 13 | 20 | 0.005 |
| | | 20 | 30 | 0.006 |
| | | 30 | 30 | 0.006 |
| 垂直度 | | 0.01/100 | | |
| 圆度 | | 0.05 | | |
| 尺寸公差 | | 相对于 L 尺寸和 L2 尺寸的尺寸公差 | | |
| | | 大于 | 至 | 尺寸公差 |
| | | 2 | 6 | ±0.1 |
| | | 6 | 30 | ±0.2 |
| | | 30 | 120 | ±0.3 |
| 120 | 400 | ±0.5 | | |
| 400 | 800 | ±0.8 | | |

| 代号 | 类型 | 7 材料代码 | 转轴 | |
|-----|-----|--------|-----|----------|
| | | | 材质 | 表面处理 |
| ASP | 标准型 | A | 45# | 四氧化三铁保护膜 |

追加加工

| 8 追加加工类型 | 追加 1 处平面 | 追加 2 处平面 | 扳手槽加工 | 变更 L 公差 | 挡圈槽加工 | | | |
|----------|---|-----------------------|--|---|---|----|---|----------------|
| 代号 | PC | PCD | SC | LC | GC | | | |
| 示例图 | | | | | | | | |
| 详细说明 | PC · D · PCD · J · W · V (单位 1mm) G · J · V ≤ 50 PCD · PC 不可同时选用 两端加工部分不在同一条直线上。 | | L ₁ (单位 1mm, L ₁ =SC) L ₁ +L ₂ ≤ L L ₁ =0 或 L ₁ ≥ 1 两端加工部分不在同一条直线上。 | L < 500 → L ± 0.05 L ≥ 500 → L ± 0.1 | GCA · GCB (单位 1mm) 附带适用挡圈 挡圈槽尺寸与 ASR/ASRR 型相同 F(T)+4 ≤ GCA · GCB < L/2 | | | |
| | D | H | | | | D | W | L ₂ |
| | 6~17 | 1 | | | | 6 | 5 | 8 |
| | 18~30 | 2 | | | | 8 | 7 | 8 |
| | | | | | | 10 | 8 | 8 |
| | | 12 | 10 | 10 | | | | |
| | | 15 | 13 | 10 | | | | |
| | | 17 | 14 | 10 | | | | |
| | | 20 | 17 | 10 | | | | |
| | | 25 | 22 | 10 | | | | |
| | | 30 | 27 | 15 | | | | |
| 指定方法 | 指定方法 PC-10-G3 | 指定方法 PCD-10-J3-W10-V3 | 指定方法 SC-10 | 指定方法 LC | 指定方法 GCA-10-GCB10 | | | |

NOTE

