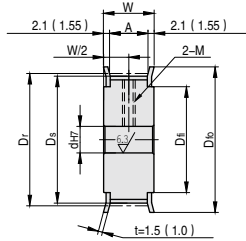
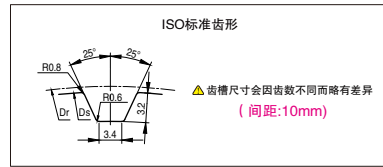
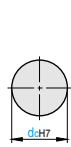


标准型

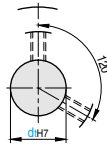
产品特点: 与 T10 同步带配套, 既能替代国产 T10 同步带轮, 又能代替进口 T10 同步带轮。



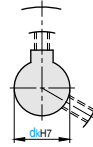
△ 括号内参数为齿数 ≤ 19 时数值



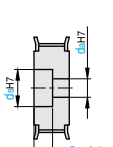
ST10HC
圆孔



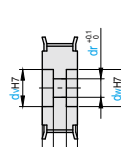
ST10HT
带顶丝圆孔



ST10HK
带顶丝键槽孔



ST10HA
沉孔

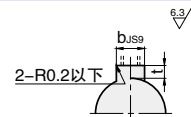


ST10HD
两端沉孔

订购编号示例

1 代号 - 2 齿数 - 3 宽度代号 - 4 内孔规格 - 5 材料代码 - 6 追加加工代码
ST10HK - 20 - 15 - dk12 - C - CT5

1 代号	2 齿数	4 内孔规格 (单位 1mm)										Dr	Ds	Dfo	Dfi
		ST10HC		ST10HT		ST10HK		ST10HA		ST10HD					
		dc	dt	dk	da	ds	S	dr	dv-dw	E·F					
ST10HC ST10HT ST10HK ST10HA ST10HD	12	8-19	8-18	8-10·K10·11-18	8-17	10-23	3.0 ≤ S ≤ W-3.0 (单位 0.1mm)	8-17	10-19	3-17 E+F ≤ W-3	38.20	36.35	41	32	
	14	10-27	10-26	10·K10·11-26	10-25	12-27		10-25	12-27		44.56	42.70	48	36	
	15	10-28	10-26	10·K10·11-26	10-26	12-28		10-26	12-28		47.75	45.90	51	39	
	16	12-32	12-30	12-30	12-30	14-32		12-30	14-32		50.93	49.05	53	41	
	18	12-37	12-30	12-30	12-35	14-37		12-35	14-37		57.30	55.45	58	49	
	20	12-42	12-40	12-40	12-40	14-42		12-40	14-42		63.66	61.80	69	57	
	22	12-52	12-48	12-48	12-50	14-52		12-50	14-52		70.03	68.15	79	60	
	24	12-59	12-50	12-50	12-57	14-59		12-57	14-59		76.39	74.55	83	64	
	25	12-59	12-50	12-50	12-57	14-59		12-57	14-59		79.58	77.70	87	68	
	26	12-59	12-50	12-50	12-57	14-59		12-57	14-59		82.76	80.90	91	73	
	28	12-67	12-57	12-50	12-65	14-67		12-65	14-67		89.13	87.25	97	79	
	30	12-76	12-65	12-50	12-74	14-76		12-74	14-76		95.49	93.65	103	82.5	
	32	20-80	20-65	20-50	20-80	22-82		20-75	22-82		101.86	100.00	111	91	
	34	20-80	20-65	20-50	20-80	22-92		20-75	22-92		108.23	106.40	115	95	
	36	20-80	20-65	20-50	20-80	22-94		20-75	22-94		114.59	112.75	127	107	
	40	20-80	20-65	20-50	20-80	22-95		20-75	22-95		127.32	125.45	135	116	
44	20-80	20-65	20-50	20-80	22-95	20-75	22-95	140.06	138.20	152	132				
48	20-80	20-65	20-50	20-80	22-95	20-75	22-95	152.79	150.95	160	140				



键槽尺寸

基本尺寸		键槽尺寸			公差
内孔型号	公差	b	JS9	t	
8	+0.015 0	3	±0.0125	1.4	+0.1 0
10	0	3		1.4	
K10	+0.015 0	4	±0.0150	1.8	
11-12	0	4	±0.0150	1.8	
13-17	+0.018 0	5	±0.0150	2.3	
18	0	6	±0.0150	2.8	
19-22	+0.021 0	6	±0.0150	2.8	
23-30	0	8		3.3	
31-38	+0.025 0	10	±0.0180	3.3	
39-44	+0.025 0	12		3.3	
45-50	0	14	±0.0215	3.8	

附件顶丝

孔径	2-M 粗牙螺纹	附件 顶丝
8-12	M4	M4×3
13-17	M5	M5×4
18-30	M6	M6×5
31-45	M8	M8×6
46-65	M10	M10×8

3 宽度代号	皮带宽度	主要尺寸	
		W	A
15	15	22	17
20	20	27	22
25	25	32	27
30	30	37	32
40	40	48	43
50	50	58	53

代号	类型	5 材料代码	材质		表面处理	附件 (顶丝)
			带轮	挡片		
ST10HC ST10HT ST10HK ST10HA ST10HD	标准型	A	铝合金	铝合金	本色阳极氧化处理 硬质阳极氧化处理 黑色阳极氧化处理	304
		B				
		C				
		D	45#	SPCC	- 四氧化三铁保护膜 无电解镍	35CrMo
		E				
		F				

△ 挡片已铆接, 带顶丝圆孔、带顶丝键槽孔附带顶丝 △ 圆孔、沉孔、两端沉孔不带带螺纹孔和顶丝

6 追加加工类型

变更顶丝角度 (90°) A90	变更螺纹孔 CT	加工螺纹孔 (3 处) TH3	加工螺纹孔 (4 处) TH4	加工螺纹孔 (6 处) TH6	加工通孔 (3 处) SH3	加工通孔 (4 处) SH4	加工通孔 (6 处) SH6
------------------	----------	-----------------	-----------------	-----------------	----------------	----------------	----------------

△ 加工规格详情、指定方法, 请参阅同步带轮追加加工技术信息