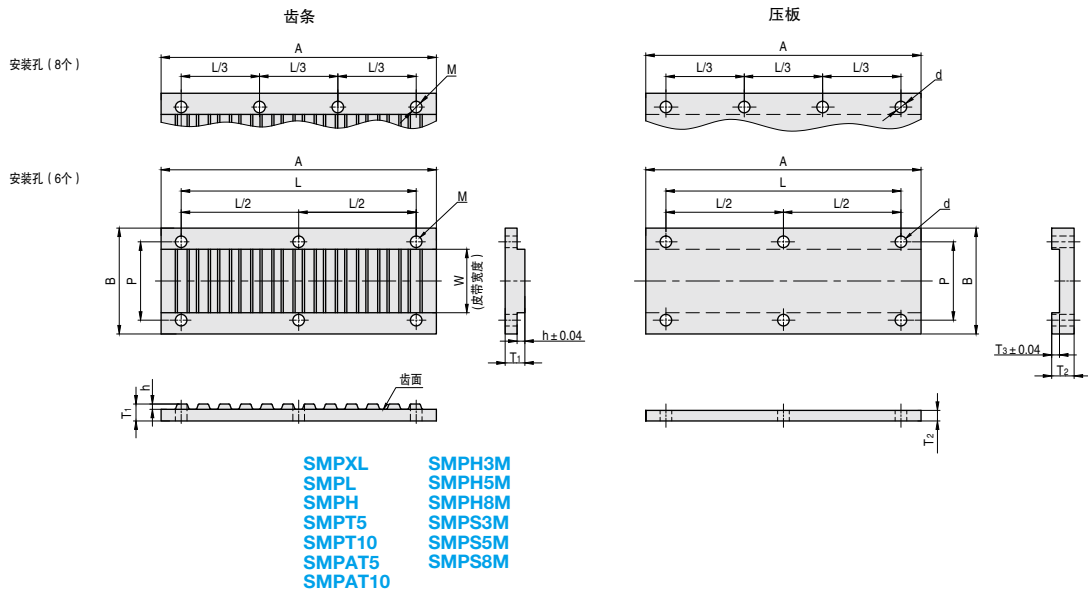
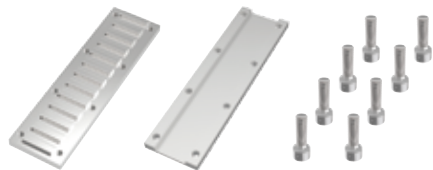


过压防止型

产品特点：通过上下金属件面与面接触可防止皮带过紧。



过压防止型

订购编号示例

1 代号 - 2 宽度代号
SMPXL - 037

1 代号	2 宽度代号	W	A	B	T ₁	T ₂	T ₃	h	L	P	M	d	螺栓规格	安装孔数
SMPXL	025	6.4	66	24	6	4.5	2.1	1.3	56	13	M4	4.5	M4 - 10	6
	037	9.5		26						20				
	050	12.7		30						21				
SMPL	050	12.7	124	32	8	5.5	3.33	2.05	111	27	M5	5.5	M5 - 12	8
	075	19.1		38						34				
SMPH	100	25.4	165	46	10	6.5	4.15	2.55	147	34	M5	5.5	M5 - 14	8
	075	19.1		38						27				
	100	25.4		46						34				
	150	38.1		58						46				
SMPT5	200	50.8	65	70	6	4.5	2.2	1.4	51	59	M4	4.5	M4 - 10	6
	10	10		26						17				
	15	15		32						22				
	20	20		38						27				
SMPT10	25	25	130	43	8	6.5	4.3	2.7	111	32	M5	5.5	M5 - 12	8
	15	15		34						23				
	20	20		40						28				
	25	25		44						33				
	30	30		50						38				
	40	40		60						48				
SMPAT5	50	50	65	70	6	4.5	2.2	1.4	51	58	M4	4.5	M4 - 10	6
	15	15		32						22				
SMPAT10	20	20	130	40	8	6.5	4.3	2.7	111	28	M5	5.5	M5 - 12	8
	25	25		44						33				

过压防止型

1 代号	2 宽度代号	W	A	B	T ₁	T ₂	T ₃	h	L	P	M	d	螺栓规格	安装孔数
SMPH3M	7	7	39	20	4	3.5	1.8	1.1	31	13	M3	3.4	M3 - 6	6
	10	10		24						21				
	15	15		29						21				
SMPH5M	10	10	65	26	6	5.5	2.9	1.7	51	17	M4	4.5	M4 - 10	
	15	15		32						22				
	25	25		37						32				
SMPH8M	15	15	104	34	8	6.5	4.3	2.8	84	23	M5	5.5	M5 - 12	8
	20	20		39						28				
	25	25		45						33				
	40	40		60						48				
SMP3M	6	6	39	18	4	3.5	1.94	1.25	31	11	M3	3.4	M3 - 6	6
SMP5M	10	10	65	26	6	5.5	3.14	2	51	17	M4	4.5	M4 - 10	
	15	15		32						22				
	25	25		42						32				
SMP8M	15	15	104	34	8	6.5	4.72	3	84	23	M5	5.5	M5 - 12	8
	25	25		44						33				
	30	30		50						38				
	40	40		60						48				

▲ 本产品的的设计适用于聚氨酯同步带。与其它同步带啮合时，请确认同步带的背厚及产品尺寸后再使用。
 ▲ 齿形依据橡胶同步带和聚氨酯同步带
 ▲ A 尺寸为 6 齿 (金属件) 啮合设定

代号	类型	材质	表面处理	附件
SMPXL SMPL SMPH SMP3M SMP5M SMP8M SMP3M SMP5M SMP8M	过压防止型	铝合金	本色阳极氧化处理	内六角螺钉