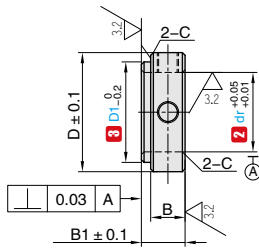
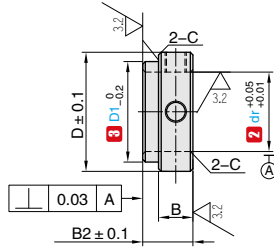


## 精巧短压环型 · 精巧长压环型

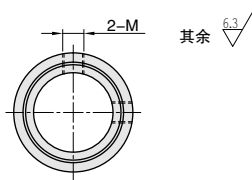
产品特点: 与标准型相比, 最大外径和总厚减小, 适用于紧凑空间。



**FFLCS**  
精巧短压环型



**FFLCL**  
精巧长压环型



其余 6.3

固定环

**订购编号示例**

1 代号 - 2 dr - 3 压环外径 D1 - 4 材料代码  
FFLCS - 10 - 14 - D

1 代号	内径 2 dr	主要尺寸							可用轴承 (外径)				
		3 D1	D	B	B1	B2	Mxℓ	C					
FFLCS FFLCL	4	7	10	5	6	9	M3×3	0.5	67/4(7)	68/4(9)	69/4(11)	604(12)	624(13)
	5	8	12						67/5(8)	69/5(13)	605(14)	625(16)	
	6	9	13						67/6(10)	68/6(13)	69/6(15)	606(17)	626(19)
	8	12	15						67/8(12)	68/8(16)	69/8(19)	608(22)	628(24)
	10	13	17	6	7.5	10	M4×3	0.5	6800(19)	6900(22)	6000(26)		
		14							6701(18)	6801(21)	6901(24)	6001(28)	6201(32)
	12	15	19	6	7.5	10	M4×3	0.5	6802(24)	6902(28)	6002(32)		
		16							6803(26)	6903(30)	6003(35)	6203(40)	6303(47)
	15	18	22	6	7.5	10	M4×3	0.5	6704(27)	6804(32)	6904(37)		
		18							6802(24)	6902(28)	6002(32)	6202(36)	6302(43)
	17	19	24	6	7.5	10	M4×3	0.5	6904(37)	6004(42)	6204(47)		
		20							6005(47)	6205(52)	6305(62)		
	20	21	24	7	8.5	12	M5×4	0.5	6205(52)	6305(62)			
		23							6006(55)	6206(62)	6306(72)		
	25	23	29	7	8.5	12	M5×4	0.5					
		24											
30	27	34	7	8.5	12	M5×4	0.5						
	31												
	32	41	8	10	14	M6×5	1						
	38												

▲ 短压环型不包含 dr17

代号	类型	4 材料代码	主体		附件	附件表面处理
			材质	表面处理		
FFLCS FFLCL	精巧短压环型 精巧长压环型	C	45#	四氧化三铁保护膜	2个紧定螺钉	发黑
		D	45#	电镀镍	2个不锈钢紧定螺钉	无
		E	304	-		