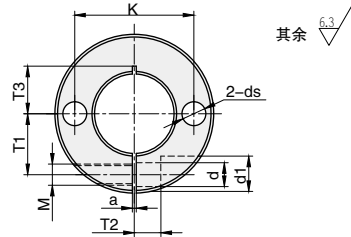
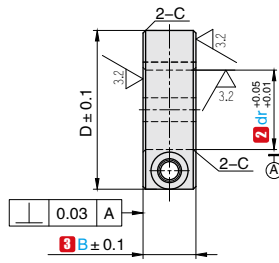


双孔固定型

产品特点: 开设有光孔安装孔, 可使用螺钉固定在安装板上。



FPDI
双孔固定型

订购编号示例

1 代号 - 2 dr - 3 宽度 B - 4 材料代码
FPDI - 10 - 12 - D

1 代号	内径 2 dr	主要尺寸												
		3 B	D	M 粗牙	d	d1	ds	K	a	T1	T2	T3	C	
FPDI	6	8	20	M3	3.4	6	3.5	12	1	6	4	6.5	0.5	
		10	20	M4	4.5	7.5	3.5	13		8	9			
	8	8	25	M3	3.4	6	3.5	14	1.5	8	5	10		
		10	25	M4	4.5	7.5	4.5	18						
	10	8	30	M3	3.4	6	5.5	20		9	10	6		11
		10	30	M4	4.5	7.5	5.5	20						
		12	30	M5	5.5	9	5.5	20						
	12	8	30	M3	3.4	6	5.5	22		10	12	8		13
		10	30	M4	4.5	7.5	5.5	22						
		12	30	M5	5.5	9	5.5	22						
	15	10	34	M4	4.5	7.5	4.5	23		11.5	6	8		13
		12	35	M5	5.5	9	5.5	26						
		15	40	M6	6.6	12	6.6	28						
	16	10	35	M5	5.5	9	4.5	24		12	6	12		13
		12	35	M5	5.5	9	5.5	26						
		15	40	M6	6.6	12	6.6	28						
	20	10	40	M5	5.5	9	4.5	28		13	8	7		13
		12	40	M5	5.5	9	5.5	30						
		15	45	M6	6.6	12	6.6	34						
	25	12	45	M5	5.5	9	5.5	36		14	7	16		18
15		50	M6	6.6	12	6.6	38							
15		55	M6	6.6	12	6.6	44							
30	15	55	M6	6.6	12	6.6	44	20	10	20	1			

代号	类型	1 材料代码	主体		附件	附件表面处理
			材质	表面处理		
FPDI	双孔固定型	C	45#	四氧化三铁保护膜	1个内六角螺栓	发黑
		D	45#	电镀镍	1个不锈钢内六角螺栓	无
		E	304	-		