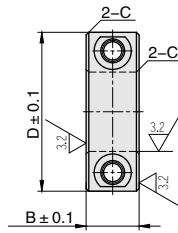
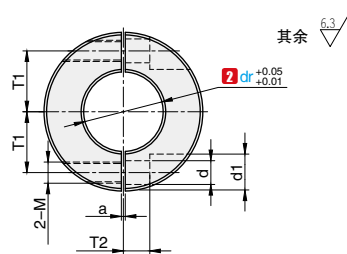


精巧型

产品特点: 与标准型相比, 最大外径和总厚减小, 适用于紧凑空间。



FDC
精巧型



其余 6.3

订购编号示例

1 代号 - 2 dr - 3 材料代码
FDC - 12 - D

1 代号	主要尺寸										
	内径 2 dr	B	D	M 粗牙	d	d1	a	T1	T2	C	
FDC	6	6	18	M2.6	2.9	4.9	1.5	1	6	3	0.5
	8		22					7	3		
	10		25					8	3		
	12		25					9	3		
	15	30	11	3							
	16	8	30	M3	3.4	6		11.5	3		
	20		35					13	5		
	25		10					42	M4	4.5	
	30	50	20	6							
	35	12	55	M5	5.5	9		22.5			
40	60		25				6				
50	18		80				M8	9	14	3	32

代号	类型	3 材料代码	主体		附件	附件表面处理
			材质	表面处理		
FDC	精巧型	C	45#	四氧化三铁保护膜	2 个内六角螺栓	发黑
		D	45#	电镀镍		
		E	304	-	2 个不锈钢内六角螺栓	无

尺寸比较表

内径 dr	尺寸差值		精巧型 (FDC)		标准型 (FD)	
	B (壁厚)	D (外径)	B (壁厚)	D (外径)	B (壁厚)	D (外径)
6	-2	-2	6	18	8	20
8	-2	-3	6	22	8	25
10	-2	-5	6	25	8	30
12	-2	-5	6	25	8	30
15	-2	-4	8	30	10	34
16	-2	-5	8	30	10	35
20	-2	-5	8	35	10	40
25	-2	-3	10	42	12	45
30	-3	-5	12	50	15	55
35	-3	-5	12	55	15	60
40	-6	-10	12	60	18	70
50	-4	-5	18	80	22	85