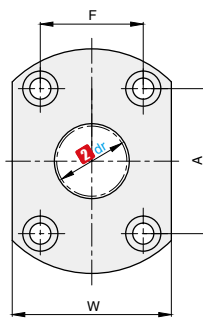
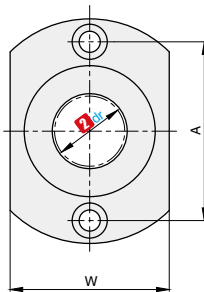
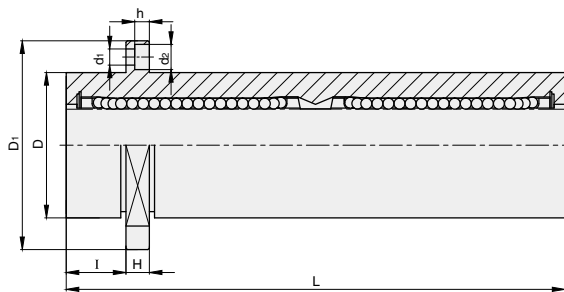


## 对边切割型引导式

产品特点: 与 LMTP 系列相比, 含有两个标准保持器, 能承受更大的载荷。



**LMTPL**  
对边切割型引导式

**LMTPL**  
dr=6~13

**LMTPL**  
dr=16~40

### 订购编号示例

1 代号 - 2 内径 dr - 3 材料代码  
LMTPL - 16 - B

1 代号	2 内径		球列数	主要尺寸													法兰垂直度	径向跳动 (MAX)	基本额定负载		重量 (kg)				
				外径		长度		I	法兰					连接孔					动 C(kgf)	静 Co(kgf)					
				D	公差	L	公差		D <sub>1</sub>	W	H	A	F	d <sub>1</sub>	d <sub>2</sub>	h									
LMTPL	6	0 -0.010	4	12	0	35	±0.3	5	28	18	5	20	-	3.5	6	3.1	0.015	0.015	33	54	0.024				
	8		4	15	-0.013	45		5	32	21	5	24	-	3.5	6	3.1			44	80	0.041				
	10		4	19	0 -0.016	55		6	40	25	6	29	-	4.5	7.5	4.1			60	112	0.077				
	12		4	21		57		6	42	27	6	32	-	4.5	7.5	4.1			67	122	0.084				
	13		4	23		61		6	43	29	6	33	-	4.5	7.5	4.1			83	160	0.144				
	16		5	28		70		6	48	34	6	31	22	4.5	7.5	4.1			125	240	0.171				
	20	0 -0.012	5	32	80	±0.3	8	54	38	8	36	24	5.5	9	5.1	0.020	0.020	143	280	0.211					
	25		6	40	0 -0.019		112	8	62	46	8	40	32	5.5	9			5.1	159	320	0.390				
	30		6	45	123		10	74	51	10	49	35	6.6	11	6.1			254	560	0.560					
	35		6	52	0		135	10	82	60	10	55	38	6.6	11			6.1	270	640	0.870				
	40		0 -0.015	6	60		0 -0.022	151 (154)	±0.3	13	96	70	13	64	45			9	14	8.1	0.025	0.025	350	820	1.380

代号	类型	3 材料代码	内径范围 (dr)	壳体			滚珠材质	保持器材质	密封圈材质	使用环境温度
				材质	硬度	表面处理				
LMTPL	对边切割型引导式	B D	6~40	GCr15	HRC58~	无 镀镍	GCr15	POM 工程塑料	NBR 丁腈橡胶	-20~80