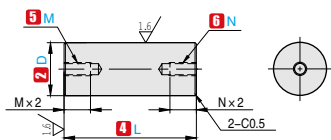
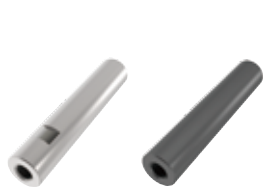
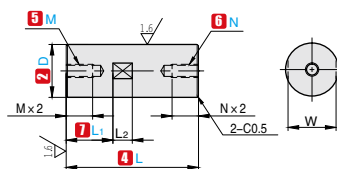


两端内螺纹型

产品特点：最普通的固定方法。可节省端部安装部的空间。便于安装的带扳手槽型。



ASDN
无扳手槽型



ASDNS
带扳手槽型

订购编号示例

1 代号 - 2 D - 3 公差 - 4 L - 5 M - 6 N - 7 L1 - 8 材料代码 - 9 追加工代码
 ASDN - 10 - h7 - 50 - M5 - N6 - - A - LC
 ASDNS - 10 - h7 - 50 - M5 - N6 - 10 - A - LC

1 代号	直径		4 L (单位 0.1mm)	5 M (粗牙螺纹) · 6 N (粗牙螺纹)	7 L1 (单位 1mm) 仅限带扳手槽型	W	L2
	2 D	3 公差 h7 公差 g6 公差					
ASDN ASDNS	6	0 -0.012	-0.004 -0.012	20.0-300.0	3 4	L1+L2≤L L1=0 或 L1≥1 ▲L1≤M×3时 W-M≥2	5
	8	0	-0.005 -0.014	20.0-400.0	3 4 5 6		7 8
	10	-0.015	-0.014	20.0-400.0	4 5 6		8
	12	0	-0.006 -0.017	30.0-400.0	5 6 8		10
	15	-0.018	-0.017	30.0-400.0	5 6 8 10		13
	17	0	-0.006 -0.020	40.0-400.0	5 6 8 10 12		14 10
	20	-0.021	-0.020	40.0-400.0	5 6 8 10 12 16		17
	25	0	-0.007 -0.020	50.0-400.0	5 6 8 10 12 16		22
30	0	-0.007 -0.020	60.0-400.0	8 10 12 16 20	27 15		

▲ 圆度、垂直度、L 尺寸公差请参阅公差表
 ▲ 追加工：请在安装带轮和滚轮时使用

公差表

公差类型	示例图	精度	
		大于	至
圆度		D	
		3	13
		13	20
		20	30
直线度		0.01/100	
		0.01/100	
垂直度		0.05	
		0.05/A	
尺寸公差		相对于 L 尺寸和其公差尺寸的公差	
		大于	至
		2	6
		6	30
		30	120
120	400		
400	800		

代号	类型	8 材料代码	转轴	
			材质	表面处理
ASDN ASDNS	无扳手槽型 带扳手槽型	A	45#	四氧化三铁保护膜

追加工

9 追加工类型	追加 1 处平面	追加 2 处平面	扳手槽加工	变更 L 公差	追加凸轮用槽	挡圈槽加工
代号	PC	PCD	SC	LC	CC	GC
示例图						
详细说明	PC · D · PCD · J · W · V (单位 1mm) G · J · V ≤ 50		L1 (单位 1mm, L1=SC) L1+L2 ≤ L L1=0 或 L1 ≥ 1 D3~5 不适用 与其他追加工并用时,可能会产生 ±2° 的相位差。	L < 500 → L ± 0.05 L ≥ 500 → L ± 0.1	CC (单位 1mm) CC+L1 ≤ L CC ≥ 1 D15 以上不适用	GCA · GCB (单位 1mm) 附带适用挡圈 挡圈槽尺寸与 ASR/ASRR 型相同 4 ≤ GCA · GCB < L/2
指定方法	指定方法 PC10-G3	指定方法 PCD10-J3-W10-V3	指定方法 SC10	指定方法 LC	指定方法 CC10	指定方法 GCA10-GCB10