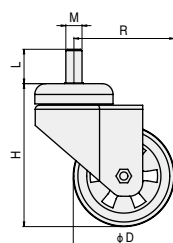


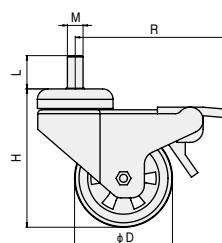
丝杆安装型

订购编号示例

1代号
EL-125-M20



丝杆 - 万向



丝杆 - 刹车

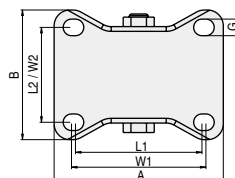
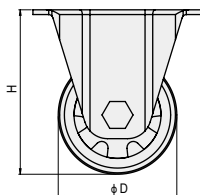
	材质
底座	碳钢
轮	PU/PA

1 代号	规格	载重级别	D(mm)	R(mm)	H(mm)	承重 (kg)	备注
EL-125-M20	M20x40	重系列	125	106	163	205	脚轮 - 丝杆 - 万向
EL-125-M20B	M20x40	重系列	125	127	163	205	脚轮 - 丝杆 - 刹车

平顶定向型

订购编号示例

1代号
EL-75F-H



	材质
底座	碳钢
轮	PU/PA

1 代号	载重级别	D(mm)	H(mm)	承重 (kg)	底板尺寸 AxB(mm)	安装尺寸 L1xL2 W1xW2	安装孔径 G(mm)	备注
EL-75F-H	重系列	75	104	600	107x82	80x60 85x60	10.5	脚轮 - 平板 - 定向