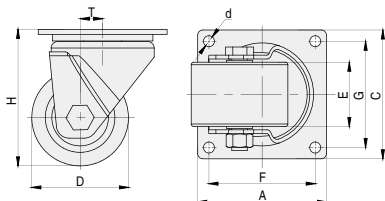
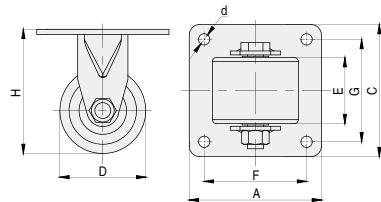
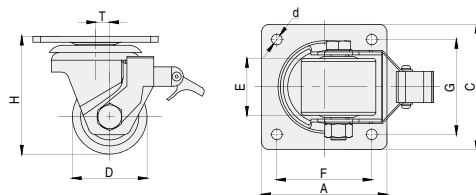


经济型



1-平顶方向



2-平顶刹车

订购编号示例

1 代号 - 2 轮径代号 - 3 安装代码
TGL - 25 - 0

| 1 代号 | 2 轮径代号 | 3 安装代码 | D | | H | 单轮材料 | E | 轴承种类 | A×C | F×G | d | T | 负载(kg) | |
|------|--------|--------|------|----|-----|------|----|------|-------|---------------|-------|----|--------|-----|
| | | | 英寸 | mm | | | | | | | | | | |
| TGL | 20 | 0 | 2" | 50 | 79 | 强化尼龙 | 38 | 双轴承 | 84×84 | 64×64 | 8.5 | - | 300 | |
| | | 1 | | | | | | | | 64×64 (52×52) | | 14 | | |
| | | 2 | | | | | | | | 64×64 | | 14 | | |
| | 25 | 0 | 2.5" | 65 | 95 | | 50 | 50 | 双轴承 | 100×100 | 80×80 | 9 | - | 500 |
| | | 1 | | | | | | | | | 20 | | | |
| | | 2 | | | | | | | | | 20 | | | |
| | 30 | 0 | 3" | 75 | 106 | | 50 | 50 | 双轴承 | 100×100 | 80×80 | 9 | - | 600 |
| | | 1 | | | | | | | | | 17.5 | | | |
| | | 2 | | | | | | | | | 17.5 | | | |

脚架说明

| 代号 | 脚架材料 | 表面处理 | 轴承 | |
|-----|------|---------|-----|----|
| | | | 回转部 | 轮部 |
| TGL | 热轧钢板 | 铬酸盐光泽处理 | 有 | 有 |

| 3 安装代码 | |
|--------|------|
| 0 | 定向 |
| 1 | 平顶方向 |
| 2 | 平顶刹车 |