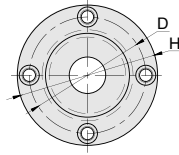
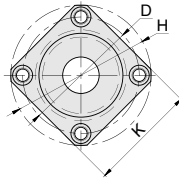


## 无挡圈双轴承·L 尺寸选择型

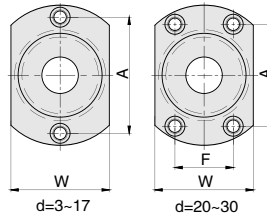
产品特点：带 2 个轴承，因此可承受大于单轴承型的高负载。



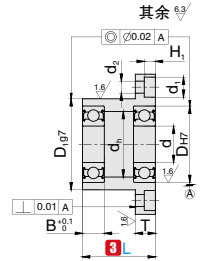
BDLCF  
圆型



BDLCK  
方型



BDLCT  
对边切割型



轴  
承

订购编号示例

1 代号 - 2 轴承型号 - 3 L - 4 材料代码  
BDLCF - 6800-2Z - 30 - A

1 代号	2 轴承型号	3 L	d	D <sub>H7</sub>	D <sub>p7</sub>	D <sub>1</sub> 公差	H	d <sub>h</sub>	T	B	D	K	A	W	F	d <sub>1</sub>	H <sub>1</sub>	d <sub>2</sub>	材料规格有无				
																			轴承: 铜 固定座: 45#	轴承: 铜 固定座: A2017	轴承: 不锈钢		
BDLCF BDLCK BDLCT	623-2Z	20 30	3	10	14	-0.006	33	7	7	4	24	27	24	16	-	6.5	3.1	3.5	-	-	-		
	624-2Z	20 30	4	13	17	-0.024	35	9	7	5	26	28	26	18	-	6.5	3.1	3.5	-	-	-		
	605-2Z	20 30	5	14	18	-0.007	36	10	8	5	26	30	26	20	-	8	4.1	4.5	-	-	-		
	625-2Z	25 30		38	12		5	28		31	28	22	-	-	-	-	-	-	-	-	-	-	-
	606-2Z	20 35	6	17	21	-0.028	39	13	8	6	29	32	29	23	-	8	4.1	4.5	-	-	-		
	626-2Z	25 35		41	15	6	31	34		31	25	-	-	-	-	-	-	-	-	-	-	-	
	67/8-2Z	20 30	8	12	16	-0.006	34	10	8	3.5	25	27	25	18	-	6.5	3.1	3.5	-	-	-		
	69/8-2Z	25 35		19	24	-0.024	41	15		6	31	34	31	25	-	-	-	-	-	-	-	-	
	608-2Z	25 35		22	27	-0.007	45	18		7	35	36	35	29	-	-	-	-	-	-	-	-	-
	628-2Z	25 35		24	30		-0.028	47		20	8	37	37	37	32	-	-	-	-	-	-	-	-
	6700-2Z	20 30	10	15	19	-0.007	37	12	8	4	27	30	27	22	-	-	-	-	-	-	-	-	
	6800-2Z	20 30		19	24		-0.028	41		15	5	31	34	31	25	-	-	-	-	-	-	-	-
	6900-2Z	25 40	10	22	27	-0.009	45	19	8	6	35	36	35	29	-	-	-	-	-	-	-	-	
	6000-2Z	25 40		26	32		-0.034	50		22	8	40	39	40	34	-	-	-	-	-	-	-	-
	6200-2Z	30 40	12	30	36	-0.007	54	24	8	9	44	42	44	38	-	8	4.1	4.5	-	-	-		
	6701-2Z	20 30		18	23		-0.028	40		15	4	30	31	30	25	-	-	-	-	-	-	-	-
	6801-2Z	25 35	12	21	26	-0.009	44	17	8	5	34	35	34	29	-	-	-	-	-	-	-	-	
	6901-2Z	25 40		24	30		-0.034	48		21	6	38	38	38	31	-	-	-	-	-	-	-	-
	6001-2Z	25 40	15	28	34	-0.007	52	24	8	8	42	40	42	36	-	-	-	-	-	-	-	-	
	6201-2Z	30 40		32	38		-0.028	56		26	10	46	43	46	40	-	-	-	-	-	-	-	-
	6702-2Z	25 35	15	21	26	-0.009	44	18	8	4	34	35	34	29	-	-	-	-	-	-	-	-	
	6802-2Z	25 35		24	30		-0.034	47		20	5	37	37	37	32	-	-	-	-	-	-	-	-
	6902-2Z	25 50	15	28	35	-0.009	57	25	8	7	45	45	45	37	-	9.5	5.1	5.5	-	-	-		
	6002-2Z	30 50		32	38		-0.028	60		28	9	48	46	48	40	-	-	-	-	-	-	-	-
	6202-2Z	35 50	17	35	42	-0.009	64	29	8	11	52	49	52	44	-	-	-	-	-	-	-	-	
	6803-2Z	30 40		26	32		-0.034	50		22	5	40	39	40	34	-	-	-	-	-	-	-	-
	6903-2Z	30 40	17	30	36	-0.009	60	27	8	7	48	46	48	38	-	-	-	-	-	-	-	-	
	6003-2Z	35 50		35	42		-0.034	66		31	10	54	50	54	44	-	-	-	-	-	-	-	-
	6203-2Z	40 50	20	40	48	-0.010	72	34	11	12	60	54	60	50	-	-	-	-	-	-	-	-	
	6704-2Z	30 40		27	33		-0.040	51		23	4	41	39	32	35	25	-	8	4.1	4.5	-	-	-
	6804-2Z	35 50	20	32	38	-0.010	60	28	11	7	48	46	38	40	29	9.5	5.1	5.5	-	-	-	-	
	6904-2Z	35 50		37	45		-0.040	69		34	9	56	54	51	47	24	-	-	-	-	-	-	-
	6004-2Z	40 50	25	42	50	-0.009	77	36	11	12	64	59	56	54	32	-	-	-	-	-	-	-	
	6204-2Z	45 50		47	54		-0.034	81		40	14	68	62	59	58	34	-	11	6.1	6.6	-	-	-
	6805-2Z	35 50	25	37	45	-0.010	69	34	13	7	56	54	51	47	24	-	-	-	-	-	-	-	
	6905-2Z	35 50		42	50		-0.040	77		36	9	64	59	56	54	32	-	-	-	-	-	-	-
	6005-2Z	40 60	30	47	54	-0.010	88	41	13	12	72	67	63	58	36	-	-	-	-	-	-	-	
	6205-2Z	45 60		52	60		-0.040	94		45	15	78	72	68	64	39	-	14	8.1	9	-	-	-
	6806-2Z	35 50	30	42	50	-0.010	77	36	13	7	64	59	56	54	32	-	-	-	-	-	-	-	
	6906-2Z	35 50		47	54		-0.034	88		41	9	72	67	63	58	36	-	11	6.1	6.6	-	-	-
6006-2Z	40 60	30	55	62	-0.010	96	48	13	13	80	73	70	66	40	-	-	-	-	-	-	-		
6206-2Z	50 60		62	70		-0.040	104		55	16	88	79	77	74	44	-	14	8.1	9	-	-	-	-

材料说明

代号	类型	材料代码	材质		表面处理
			轴承	固定座	固定座
BDLCF BDLCK BDLCT	圆型 方型 对边切割型	A	钢	45#	四氧化三铁保护膜
		B		45#	无电解镀镍
		C		A2017	本色阳极氧化处理
		E	A2017	本色阳极氧化处理	
		F	0Cr18Ni9	-	