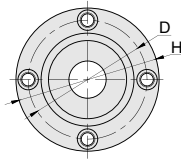
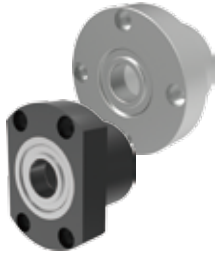


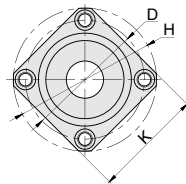
无挡圈双轴承 · L 尺寸指定型

产品特点: 可以 1mm 为单位指定固定座长度 (L 尺寸)。

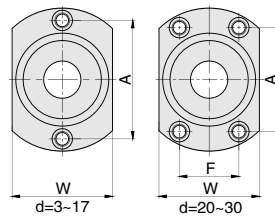
轴
承



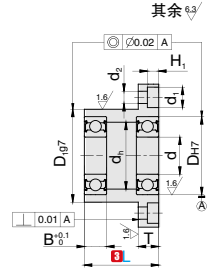
BDLDF
圆型



BDLDK
方型



BDLDT
对边切割型



其余^{4,5}

订购编号示例

1 代号 - 2 轴承型号 - 3 L - 4 材料代码
BDLDF - 6800-2Z - 23 - A

1 代号	2 轴承型号	3 L 指定单位 1mm	d	D _{H7}	D ₁₉₇	D ₁ 公差	H	d _h	T	B	D	K	A	W	F	d ₁	H ₁	d ₂	材料规格有无		
																			轴承: 钢 固定座: 45#	轴承: 钢 固定座: A2017	轴承: 不 锈钢
BDLDF BDLDK BDLDT	623-2Z	20 ~ 40	3	10	14	-0.006	33	7	7	4	24	27	24	16		6.5	3.1	3.5	-	-	-
	624-2Z		4	13	17	-0.024	35	9		5	26	28	26	18					-	-	-
	605-2Z		5	14	18		36	10		5	26	30	26	20					-	-	-
	625-2Z			16	20	-0.007	38	12		5	28	31	28	22					-	-	-
	606-2Z	6	17	21	-0.028	39	13	6	29	32	29	23	-	-	-						
	626-2Z		19	24		41	15	6	31	34	31	25	-	-	-						
	67/8-2Z	20 ~ 40	8	12	16	-0.006	34	10	8	3.5	25	27	25	18		6.5	3.1	3.5	-	-	-
	69/8-2Z	25 ~ 50	19	24		41	15	6		31	34	31	25	-					-	-	
	608-2Z		22	27	-0.007	45	18	7		35	36	35	29	-					-	-	
	628-2Z		24	30	-0.028	47	20	8		37	37	37	32	-					-	-	
	6700-2Z	20 ~ 40	10	15	19		37	12	10	4	27	30	27	22		8	4.1	4.5	-	-	-
	6800-2Z		19	24	-0.009	41	15	5		31	34	31	25	-					-	-	
	6900-2Z	25 ~ 60	22	27	-0.034	45	19	6		35	36	35	29	-					-	-	
	6000-2Z		26	32		50	22	8		40	39	40	34	-					-	-	
	6200-2Z	20 ~ 40	12	18	23	-0.007	40	15	12	9	44	42	44	38		8	4.1	4.5	-	-	-
	6701-2Z		20	26	-0.028	44	17	4		30	31	30	25	-					-	-	
	6801-2Z	21	26		44	17	5	34		35	34	29	-	-					-		
	6901-2Z	24	30	-0.009	48	21	6	38		38	38	31	-	-					-		
	6001-2Z	25 ~ 60	28	34	-0.034	52	24	8	42	40	42	36	-	-	-						
	6201-2Z		32	38		56	26	10	46	43	46	40	-	-	-						
	6702-2Z	25 ~ 60	15	21	26	-0.007	44	18	15	4	34	35	34	29		9.5	5.1	5.5	-	-	-
	6802-2Z		24	30	-0.028	47	20	5		37	37	37	32	-					-	-	
	6902-2Z	28	35		57	25	7	45		45	45	37	-	-					-		
	6002-2Z	32	38	-0.009	60	28	9	48		46	48	40	-	-					-		
	6202-2Z	35 ~ 70	17	35	42	-0.034	64	29	17	11	52	49	52	44		9.5	5.1	5.5	-	-	-
	6803-2Z		26	32		50	22	5		40	39	40	34	-					-	-	
	6903-2Z	30	36	-0.009	60	27	7	48		46	48	38	-	-					-		
	6003-2Z	35	42	-0.034	66	31	10	54		50	54	44	-	-					-		
	6203-2Z	30 ~ 70	20	40	48		72	34	20	12	60	54	60	50		8	4.1	4.5	-	-	-
	6704-2Z		27	33	-0.010	51	23	4		41	39	32	35	25					-	-	-
	6804-2Z	32	38	-0.040	60	28	7	48		46	38	40	29	-					-	-	
	6904-2Z	37	45		69	34	9	56		54	51	47	24	-					-	-	
	6004-2Z	45 ~ 80	25	42	50	-0.009	77	36	25	12	64	59	56	54		11	6.1	6.6	-	-	-
	6204-2Z		47	54	-0.034	81	40	14		68	62	59	58	34					-	-	-
	6805-2Z	37	45		69	34	7	56		54	51	47	24	-					-	-	
	6905-2Z	42	50	-0.010	77	36	9	64		59	56	54	32	-					-	-	
	6005-2Z	45 ~ 80	30	47	54	-0.040	88	41	30	12	72	67	63	58		14	8.1	9	-	-	-
	6205-2Z		52	60	-0.034	94	45	15		78	72	68	64	39					-	-	-
	6806-2Z	42	50		77	36	7	64		59	56	54	32	-					-	-	
	6906-2Z	47	54	-0.010	88	41	9	72		67	63	58	36	-					-	-	
6006-2Z	45 ~ 80	35	55	62	-0.040	96	48	35	13	80	73	70	66		14	8.1	9	-	-	-	
6206-2Z		62	70		104	55	16		88	79	77	74	44					-	-	-	

材料说明

代号	类型	4 材料代码	材质		表面处理
			轴承	固定座	固定座
BDLDF BDLDK BDLDT	圆型 方型 对边切割型	A	钢	45#	四氧化三铁保护膜
		B		45#	无电解镀镍
		C		A2017	本色阳极氧化处理
		E	不锈钢	A2017	本色阳极氧化处理
		F		0Cr18Ni9	-

△ 代号 BDLDK 无材料代码为 C、E 的材质。
△ 代号 BDLDT 无材料代码为 E 的材质。