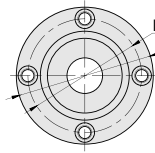
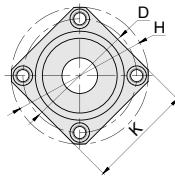


## 无挡圈双轴承嵌入型 · L 尺寸选择型

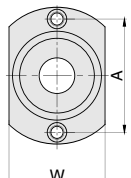
产品特点：将端部嵌入固定板上 (G7) 精度的孔中进行定位的类型。



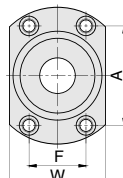
BDELCF  
圆型



BDELCK  
方型

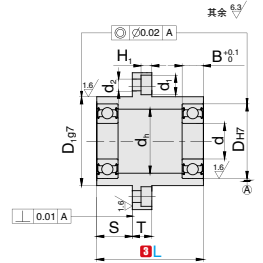


d=3-17



d=20-30

BDELCT  
对边切割型



轴承

订购编号示例

1 代号 - 2 轴承型号 - 3 L - 4 材料代码  
**BDELCT - 6800-2Z - 30 - A**

1 代号	2 轴承型号	3 L	d	D <sub>H7</sub>	D <sub>1r7</sub>	D <sub>1</sub> 公差	S	H	d <sub>h</sub>	T	B	D	K	A	W	F	d <sub>1</sub>	H <sub>1</sub>	d <sub>2</sub>	材料规格有无							
																				轴承: 铜 固定座: 45#	轴承: 钢 固定座: A2017	轴承: 不锈钢					
BDELCF BDELCK BDELCT	623-2Z	20 30	3	10	14		5	33	7	7	4	24	27	24	16		6.5	3.1	3.5	-	-	-					
	624-2Z	20 30	4	13	17	-0.006 -0.024	5	35	9		5	26	28	26	18												
	605-2Z	25 35	5	14	18		5	38	10		5	28	30	28	20												
	625-2Z	35 40		10	40	12		5	30	31	30	22															
	606-2Z	25 40	6	17	21	-0.007 -0.028	5	41	13		5	31	32	31	23												
	626-2Z	35 45		10	44	15		6	34	34	34	25															
	67/8-2Z	20 30	8	12	16	-0.006 -0.024	5	35	10		3.5	26	28	26	18		6.5	3.1	3.5								
	69/8-2Z	25 35		5	44	15		6	34	34	34	25															
	608-2Z	25 35		5	47	18		7	37	36	37	29															
	628-2Z	35 45		10	50	20		8	40	37	40	32															
	6700-2Z	20 30	10	15	19	-0.007 -0.028	5	40	12		4	30	31	30	22												
	6800-2Z	20 30		19	24		5	44	15	8	5	34	34	34	25												
	6900-2Z	25 40	10	22	27		5	47	19		6	37	36	37	29												
	6000-2Z	35 50		26	32	-0.009 -0.034	10	52	22	8	4	39	42	34													
	6200-2Z	45 55	12	30	36	-0.007 -0.028	15	56	24		9	46	42	46	38												
	6701-2Z	20 30		18	23		5	44	15	4	4	34	34	34	25												
	6801-2Z	25 35	12	21	26	-0.007 -0.028	5	47	17		5	37	36	37	29												
	6901-2Z	35 50		10	50	21		6	40	38	40	31															
	6001-2Z	35 50	15	28	34	-0.009 -0.034	10	54	24		8	44	40	44	36												
	6201-2Z	45 55		32	38		15	58	26	10	10	48	43	48	40												
	6702-2Z	25 35	15	21	26	-0.007 -0.028	10	47	18		4	37	36	37	29												
	6802-2Z	25 35		10	50	20		5	40	37	40	32															
	6902-2Z	35 60	15	28	35		10	59	25		7	47	45	47	37												
	6002-2Z	45 65		32	38		15	62	28	9	5	50	46	50	40												
	6202-2Z	50 65	17	35	42		15	66	29		11	54	49	54	44												
	6803-2Z	30 40		26	32		10	52	22	5	5	42	39	42	34												
	6903-2Z	45 55	17	30	36	-0.009 -0.034	15	60	27		7	48	46	48	38												
	6003-2Z	50 65		35	42		15	66	31	10	10	54	50	54	44												
	6203-2Z	60 70	20	40	48		20	72	34		12	60	54	60	50												
	6704-2Z	30 40		27	33		10	59	23	4	4	47	45	41	35	23	8	4.1	4.5								
	6804-2Z	35 50	20	32	38		10	62	28		7	50	46	44	40	24	9.5	5.1	5.5								
	6904-2Z	50 65		37	45		15	72	34	9	9	59	54	54	47	24											
	6004-2Z	60 70	25	42	50		20	77	36		12	64	59	56	54	32											
	6204-2Z	65 70		47	54	-0.010 -0.040	20	81	40	11	14	68	62	59	58	34		11	6.1	6.6							
	6805-2Z	35 50	25	37	45	-0.009 -0.034	15	72	34		7	59	54	54	47	24											
	6905-2Z	35 50		42	50		15	77	36	9	9	64	59	55	54	32											
	6005-2Z	60 80	30	47	54	-0.010 -0.040	20	88	41		12	72	67	63	58	36											
	6205-2Z	65 80		52	60		20	94	45	15	15	78	72	68	64	39		14	8.1	9							
	6806-2Z	35 50	30	42	50	-0.009 -0.034	15	77	36	11	7	64	59	56	54	32		11	6.1	6.6							
	6906-2Z	35 50		47	54		15	88	41	9	9	72	67	62	58	36											
6006-2Z	60 80	30	55	62	-0.010 -0.040	20	96	48		13	80	73	70	66	40		14	8.1	9								
6206-2Z	70 80		62	70		20	104	55	16	16	88	79	77	74	44												

材料说明

代号	类型	4 材料代码	材质		表面处理
			轴承	固定座	固定座
BDELCF BDELCK BDELCT	圆型 方型 对边切割型	A	钢	45#	四氧化三铁保护膜
		B			无电解镀镍
		C			本色阳极氧化处理
		E	不锈钢	0Cr18Ni9	本色阳极氧化处理
		F			-