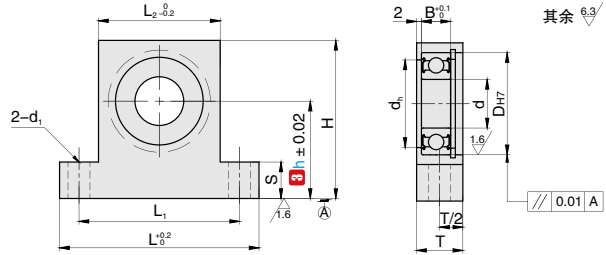
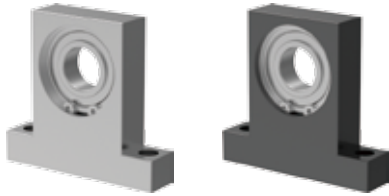


T 型 · 高度选择型

产品特点：最适用于前后空间小的情况。



BTC
高度选择型

订购编号示例

1 代号 - 2 轴承型号 - 3 h - 4 材料代码 - 5 追加工代码
BTC - 6200-2Z - 30 - B - MTC10

1 代号	2 轴承型号	3 h	d	H	L ₁	d ₁	L	L ₂	T	S	d _h	D _{H7}	B
BTC	623-2Z	15 20 25	3	h + 9	26	4.5	36	16	10	5	7	10	4
	624-2Z		4	h + 11	28		38	18	10		9	13	5
	605-2Z		5	h + 11	30		40	20	10		10	14	5
	625-2Z	20 25 30	5	h + 12	34	46	22	10	12	16	5		
	606-2Z		6	h + 13	35	47	23	12	13	17	6		
	626-2Z		6	h + 14	37	49	25	12	15	19	6		
	69/8-2Z		8	h + 14	37	49	25	11	16	19	6		
	608-2Z		8	h + 15	41	53	29	12	18	22	7		
	628-2Z		8	h + 16	44	56	32	15	20	24	8		
	6800-2Z	20 30 40	10	h + 14	38	50	26	10	16	19	5		
	6900-2Z		10	h + 15	41	53	29	12	19	22	6		
	6000-2Z		10	h + 17	46	58	34	15	22	26	8		
	6200-2Z		10	h + 19	50	62	38	15	24	30	9		
	6801-2Z		12	h + 15	41	53	29	10	18	21	5		
	6901-2Z		12	h + 16	44	56	32	12	21	24	6		
	6001-2Z		12	h + 18	48	60	36	15	24	28	8		
	6201-2Z		12	h + 20	52	64	40	16	26	32	10		
	6802-2Z		15	h + 16	44	56	32	10	21	24	5		
	6902-2Z		15	h + 18	48	60	36	12	25	28	7		
	6002-2Z	30 40 50	15	h + 20	54	68	40	15	28	32	9		
	6202-2Z		15	h + 22	58	72	44	16	29	35	11		
	6903-2Z		17	h + 19	52	64	38	13	27	30	7		
	6003-2Z		17	h + 22	56	70	43	16	31	35	10		
	6203-2Z		17	h + 24	62	76	49	19	34	40	12		
	6804-2Z		20	h + 20	53.5	68	40	13	29	32	7		
	6904-2Z		20	h + 23	59	73	45	15	34	37	9		
	6004-2Z		20	h + 25	66	82	50	19	36	42	12		
	6204-2Z	40 50 60	20	h + 28	72	88	56	19	40	47	14		
	6805-2Z		25	h + 23	64	82	46	13	34	37	7		
	6905-2Z		25	h + 25	69	91	51	15	39	42	9		
	6005-2Z		25	h + 28	76	96	56	19	41	47	12		
	6205-2Z		30	h + 31	82	102	62	22	45	52	15		
	6806-2Z		30	h + 25	71	91	51	14	39	42	7		
	6906-2Z	40 50 80	30	h + 28	76	96	56	16	44	47	9		
	6006-2Z		30	h + 32	84	104	64	19	48	55	13		
	6206-2Z		30	h + 36	92	112	72	22	55	62	16		
	6007-2Z		35	h + 36	92	112	72	21	55	62	14		
	6207-2Z	50 90	35	h + 44	118	13	148	88	26	25	64	72	17
	6008-2Z		40	h + 41	102	11	122	82	24	20	60	68	15
	6208-2Z	60 100	40	h + 50	130	13	160	100	27	25	74	80	18

▲ 轴承的详细规格请参阅轴承产品页。

■ 材料说明

代号	类型	4 材料代码	材质		表面处理	附件
			轴承	固定座	固定座	挡圈
BTC	高度选择型	A	钢	45#	四氧化三铁保护膜	弹簧钢
		B		45#	无电解镀锌	0Cr18Ni9
		D		铝合金	本色阳极氧化处理	0Cr18Ni9
		F	0Cr18Ni9	-	0Cr18Ni9	
		G	不锈钢	铝合金	本色阳极氧化处理	0Cr18Ni9

■ 追加加工

5 追加工类型	上端两侧倒角加工	上端面倒角加工	不装配轴承·挡圈
	代号	MTC	MTP
详细说明	追加两端倒角 C (45°) 加工 MTC d MTC 3-8 5 10-20 10 25-40 12 仅 6207-2Z、6208-2Z 型号适用于 MTC15	追加端面倒角加工	不将轴承、挡圈装入固定座中，而以附件的形式发货。
指定方法	指定方法 MTC10	指定方法 MTP	指定方法 NR