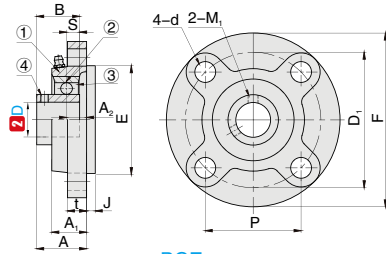
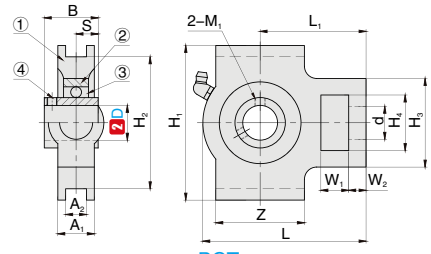


## 铸铁嵌入型·张紧型



**BCE**  
铸铁嵌入型



**BCT**  
张紧型

订购编号示例

1 代号 - 2 D  
BCE - 30

1 代号	2 D	F	P	D <sub>1</sub>	t	A	A <sub>1</sub>	A <sub>2</sub>	J	E	d	B	S	基本额定载荷 (kN)		紧固螺钉		重量 (g)		
														Cr(动)	Cor(静)	M <sub>1</sub>	轴向许用负载 (N)			
BCE	12	100	55.1	78	7	28.3	20.5	10	5	62	12	31	12.7	12.8	6.6	M6 × 0.75	392	640	890	
	15	100	55.1	78	7	28.3	20.5	10	5	62	12	31	12.7	12.8	6.6			640	870	
	17	100	55.1	78	7	28.3	20.5	10	5	62	12	31	12.7	12.8	6.6			640	860	
	20	100	55.1	78	7	28.3	20.5	10	5	62	12	31	12.7	12.8	6.6			1280	840	
	25	115	63.6	90	7	29.8	21	10	6	70	12	34.1	14.3	14	7.9			1400	970	
	30	125	70.7	100	8	32.2	23	10	8	80	12	38.1	15.9	19.6	11.3			1960	1180	
	BCE	35	135	77.8	110	9	36.4	26	11	8	90	14	42.9	17.5	25.9	15.4	M8 × 1	1180	2590	1550
		40	145	84.8	120	9	41.2	26	11	10	100	14	49.2	19	29.3	17.9			2930	1850
		45	160	93.3	132	14	40.2	26	10	12	105	16	49.2	19	33	20.5			3300	2420
		50	165	97.6	138	14	42.6	28	10	12	110	16	51.6	19	35.5	23.2			3550	2710

1 代号	2 D	H <sub>1</sub>	H <sub>2</sub>	H <sub>3</sub>	H <sub>4</sub>	L	L <sub>1</sub>	A	A <sub>1</sub>	A <sub>2</sub>	W <sub>1</sub>	W <sub>2</sub>	Z	d	B	S	基本额定载荷 (kN)		紧固螺钉		重量 (g)			
																	Cr(动)	Cor(静)	M <sub>1</sub>	轴向许用负载 (N)				
BCT	12	89	76	51	32	94	61	32	21	12	16	10	51	19	31	12.7	12.8	6.6	M6 × 0.75	392	640	790		
	15	89	76	51	32	94	61	32	21	12	16	10	51	19	31	12.7	12.8	6.6			392	640	770	
	17	89	76	51	32	94	61	32	21	12	16	10	51	19	31	12.7	12.8	6.6			392	640	760	
	20	89	76	51	32	94	61	32	21	12	16	10	51	19	31	12.7	12.8	6.6			490	1280	740	
	25	89	76	51	32	97	62	32	24	12	16	10	51	19	34.1	14.3	14	7.9			490	1400	820	
	30	102	89	56	37	113	70	37	28	12	16	10	57	22	38.1	15.9	19.6	11.3			490	1960	1300	
	BCT	35	102	89	64	37	129	78	37	30	12	16	13	64	22	42.9	17.5	25.9	15.4	M8 × 1	1180	2590	1600	
		40	114	102	83	49	144	88	49	33	16	19	16	83	29	49.2	19	29.3	17.9			1180	2930	2400
		45	117	102	83	49	144	87	49	35	16	19	16	83	29	49.2	19	33	20.5			1180	3300	2400
		50	117	102	83	49	149	90	49	37	16	19	16	86	29	51.6	19	35.5	23.2			M10 × 1.25	2350	3550

▲ 轴承箱轴承座直径的精度: H7 (间隙配合)。

▲ 使用温度: -15~+100℃。

### 材料说明

代号	类型	材质			
		① 固定座	② 轴承	③ 橡胶密封圈	④ 紧固螺钉
BCE BCT	铸铁嵌入型 张紧型	HT200	GCr15	丁腈橡胶 (NBR)	35CrMo