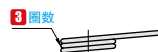
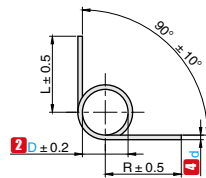
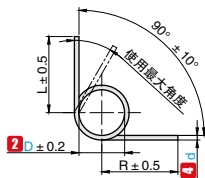
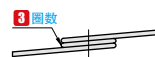
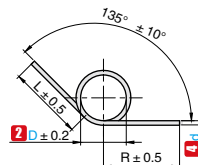
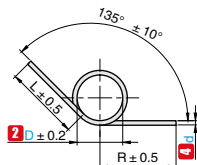


90度 · 135度 · 180度



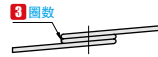
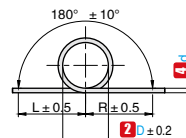
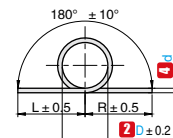
SCT90L
左旋型

SCT90R
右旋型



SCT135L
左旋型

SCT135R
右旋型



SCT180L
左旋型

SCT180R
右旋型

注：请沿着螺旋方向使用扭簧

订购编号示例

1 代号	2 D	3 圈数	4 d	5 追加加工代号
SCT180L	5	4	0.5	LC30
SCT180L	5	4	0.5	LC30-RC25-LA90-LF20

90度 · 135度 · 180度

1 代号	2 D	3 圈数	4 d	L · R	劲度系数 (扭矩) N · mm/deg			使用最大角度				
					臂角 90°	臂角 135°	臂角 180°	臂角 90°	臂角 135°	臂角 180°		
SCT90L SCT90R SCT135L SCT135R SCT180L SCT180R (劲度系数为将臂长切割成 L/2、R/2 时的参考值。) 1N=0.101972kgf 1deg=1° (角度)	2	2	0.2	20	0.0115	0.0119	0.0124	41	40	36		
			0.3		0.0563	0.0586	0.0611	26	25	23		
			0.2		0.0088	0.009	0.0093	59	58	56		
			0.3		0.0428	0.0441	0.0455	38	36	35		
		3	0.3		0.0345	0.0363	52	50	47			
			0.4		0.1054	0.108	0.1108	38	36	34		
			0.3		0.0289	0.0295	0.0302	61	60	58		
			0.4		0.0882	0.09	0.092	46	45	43		
		3	2		0.3	30	0.0387	0.0403	0.042	40	38	36
					0.4		0.1199	0.1248	0.1301	30	27	25
					0.3		0.0295	0.0304	0.0314	56	54	52
					0.4		0.0912	0.094	0.097	42	40	39
	4		0.4	0.0736	0.0755		0.0774	55	53	51		
			0.5	0.1756	0.1799		0.1845	44	42	41		
			0.4	0.0617	0.063		0.0643	71	68	66		
			0.5	0.1471	0.1501		0.1533	54	53	51		
	4		2	0.4	40		0.0918	0.0955	0.0996	39	37	34
				0.5			0.2206	0.2296	0.2394	29	28	27
				0.4			0.07	0.0722	0.0744	56	54	52
				0.5			0.168	0.1732	0.1787	42	41	40
		4	0.5	0.1357		0.139	0.1425	57	54	52		
			0.6	0.2763		0.2831	0.2903	48	47	45		
			0.5	0.1138		0.1161	0.1185	69	67	65		
			0.6	0.2315		0.2363	0.2413	60	59	58		
		5	2	0.5		50	0.1793	0.1866	0.1944	39	36	34
				0.6			0.3672	0.3821	0.3983	31	30	27
				0.5			0.1368	0.1409	0.1454	55	52	51
				0.6			0.2797	0.2883	0.2974	47	44	42
	3		0.6	0.2259	0.2314		0.2373	60	58	56		
			0.8	0.6936	0.7108		0.7289	42	41	40		
			0.6	0.1894	0.1933		0.1974	75	73	71		
			0.8	0.5811	0.5931		0.6056	54	53	52		
	6		2	0.6	60		0.3099	0.3224	0.336	37	36	34
				0.8			0.959	0.9981	1.0406	26	25	24
				0.6			0.2363	0.2436	0.2512	56	52	50
				0.8			0.7299	0.7523	0.7762	38	36	35
		3	0.8	0.5891		0.6037	0.619	50	48	47		
			1	1.4045		1.4394	1.476	42	40	39		
			0.8	0.4939		0.5041	0.5147	63	61	60		
			1	1.1765		1.2008	1.2262	51	50	49		

5 追加加工类型

5 追加加工类型	臂长切割加工		左臂弯曲加工		右臂弯曲加工	
	代号	LC	RC	弯曲角度 LA	弯曲长度 LF	弯曲角度 RA
详细说明						
		将臂长切成 LC、RC 的长度。 ▲ LC ≥ 3、RC ≥ 3 指定单位 1mm 指定方法: LC12		LA...指定弯曲角度方向 (请参阅上图) ▲ 从 LA0、LA90、LA180、LA270 LF...指定弯曲位置 (指定单位 1mm) ▲ LF ≥ 3 L-LF ≥ 3 指定方法: LA90-LF10		RA...指定弯曲角度方向 (请参阅上图) ▲ 从 RA0、RA90、RA180、RA270 RF...指定弯曲位置 (指定单位 1mm) ▲ RF ≥ 3 L-RF ≥ 3 指定方法: RA90-RF10

代号	类型	材质
SCT90L SCT90R SCT135L SCT135R SCT180L SCT180R	左旋型 右旋型	304