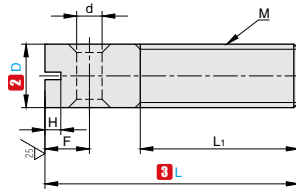
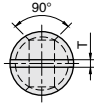


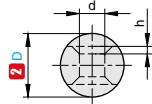
孔型

产品特点：使用时可以将拉伸弹簧的挂钩勾在导向支柱的孔中。

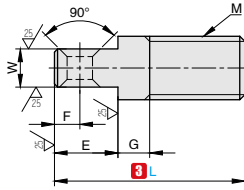


其余

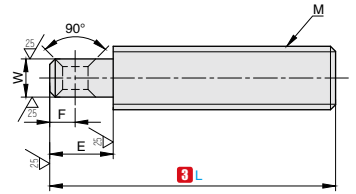
SPAS
直柱型



上图SPAD · SPAF通用



SPAD
两平面型



SPAF
全螺纹型

订购编号示例

1 代号 - 2 D - 3 L - 4 材料代码
SPAS - 5 - 20 - M10

1 代号	2 D	3 L						M (粗牙螺纹)	L1 ▲	F	H	T	d
SPAS	3	▲10	15	20	25	30	M3	10	3	1	1.2	1.5	
	4	15	20	25	30	35	M4					2	
	5	▲15	20	25	30	35	40	M5	5	2		3	
	6	▲20	25	30	35	40	M6	16	6	2.5		4	
	8	▲20	▲25	30	35	40	M8	20				3	

1 代号	2 D	3 L						M (粗牙螺纹)	d	W	G	E	F	h
SPAD	3	15	20	25	30		M3	1.5	1.5	3	5	3	1.5	0.2
	4	15	20	25	30	35	M4					2.5	3.5	1.75
	5	15	20	25	30	35	40	M5	3	4	2	0.4		
	6	20	25	30	35	40	M6	2	5	5	2.5	0.5		
	8	20	25	30	35	40	M8	3	5	7	3.5	1		

1 代号	2 D	3 L						M (粗牙螺纹)	d	W	E	F	h
SPAF	3	10	15	20	25		M3	1.5	1.5	3	1.5	0.2	
	4	10	15	20	25	30	M4						2.5
	5	10	15	20	25	30	35	M5	3	4	2	0.4	
	6		20	25	30	35	M6	2	3.5	5	2.5	0.5	
	8		20	25	30	35	M8	3	5	7	3.5	1	

带▲符号 L1 尺寸表

代号	D	L	L1
SPAS	3	10	5
	5	15	8
	6	20	12
	8	20	11
		25	16

代号	类型	4 材料代码	支柱		附件	
			材质	表面处理	附件	材质
SPAS	直柱型	M10	45#	四氧化三铁保护膜	1个螺帽	10F
		M11	303	-	1个螺帽	304
SPAD SPAF	两平面型 全螺纹型	M10	45#	四氧化三铁保护膜	1个螺帽	10F
		M12	304	-	1个螺帽	304