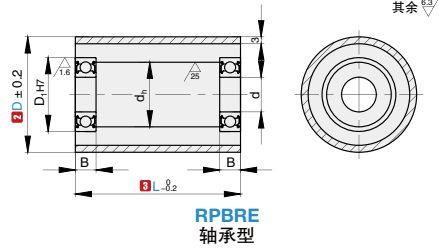
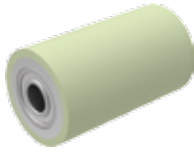


## 轴承型

产品特点：将聚氨酯烧结在芯材的外周上。

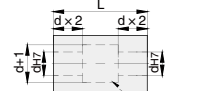


订购编号示例 1 代号 - 2 D - 3 L - 4 材料代码  
RPBRE - 30 - 25 - M29

1 代号	2 D	3 L										d	D <sub>1H7</sub>	d <sub>h</sub>	B	使用轴承
RPBRE	25	20	25	30	40	50	60	70	80	90	100	6	15	10	5	69/8-2Z×2
	30	20	25	30	40	50	60	70	80	90	100	8	19	15	6	69/8-2Z×2
	35A		25	30	40	50						8	22	15	7	608-2Z×2
	35		25	30	40	50	60	70	80	90	100	10	22	18	6	6900-2Z×2
	40A		25	30	40	50						10	26	18	8	6000-2Z×2
	40		25	30	40	50	60	70	80	90	100	12	28	24	8	6001-2Z×2
	50A		25	30	40	50						12	32	24	10	6201-2Z×2
	50		25	30	40	50	60	70	80	90	100	15	32	28	9	6002-2Z×2

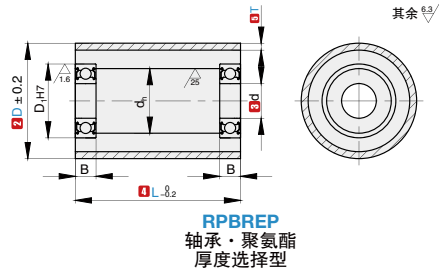
- ▲ L ≤ d×3 时，从单一方向加工 d 孔。
- ▲ L > d×3 时，从两侧加工 d 孔，形状如上图所示。有时可能没有避让加工。
- ▲ 经时间迁移，聚氨酯可能会变色，但对特性等并无影响。

代号	类型	1 材料代码	材质		硬度	轴承
			芯材	聚氨酯·树脂		
RPBRE	直柱型	M27	304	聚氨酯(自然色)	肖氏 A90	钢
		M28	铝合金		肖氏 A90	
		M29	304		肖氏 A70	
		M30	铝合金		肖氏 A70	
		M31	304		肖氏 A50	
		M32	铝合金		肖氏 A50	



## 轴承·聚氨酯厚度选择型

产品特点：聚氨酯厚度可选。



订购编号示例 1 代号 - 2 D - 3 d - 4 L - 5 T - 6 材料代码  
RPBREP - 50 - 12 - 50 - 5 - M28

1 代号	2 D	3 d	4 L 指定单位 10mm	5 T	D <sub>1</sub>	d <sub>h</sub>	B	适用轴承		
RPBREP	40	8	20 ~ 100	5	19	15	6	69/8-2Z×2		
		10			22	18	6	6900-2Z×2		
		10			22	18	6	6900-2Z×2		
		12			28	24	8	6001-2Z×2		
	50	15			30 ~ 100	5	32	28	9	6002-2Z×2
		12					28	24	8	6001-2Z×2
		15					32	28	9	6002-2Z×2
		20					42	36	12	6004-2Z×2
	60	15	30 ~ 100	5			32	28	9	6002-2Z×2
		20					42	36	12	6004-2Z×2
		25					47	41	12	6005-2Z×2
		20					42	36	12	6004-2Z×2
	80	25			30 ~ 100	10	47	41	12	6005-2Z×2
		20					42	36	12	6004-2Z×2
		25					47	41	12	6005-2Z×2
		30					55	48	13	6006-2Z×2

- ▲ L ≤ d×3 时，从单一方向加工 d 孔。
- ▲ L > d×3 时，从两侧加工 d 孔，形状如上图所示。有时可能没有避让加工。
- ▲ 经时间迁移，聚氨酯可能会变色，但对特性等并无影响。

代号	类型	1 材料代码	材质		硬度	轴承
			芯材	聚氨酯·树脂		
RPBREP	轴承·聚氨酯厚度选择型	M27	304	聚氨酯(自然色)	肖氏 A90	钢
		M28	铝合金		肖氏 A90	
		M29	304		肖氏 A70	
		M30	铝合金		肖氏 A70	
		M31	304		肖氏 A50	
		M32	铝合金		肖氏 A50	

