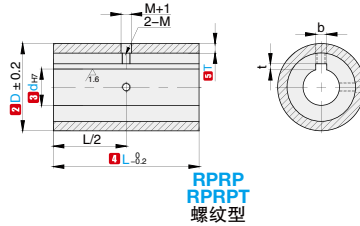
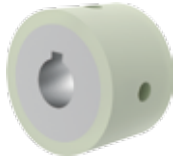
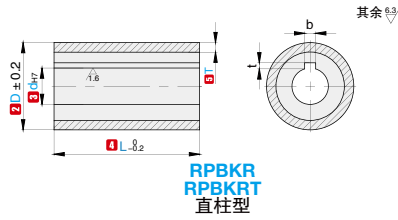


带键槽直柱型

产品特点：滚轮和轴部可用键简单固定。



订购编号示例

1 代号	2 D	3 d	4 L	5 T	6 材料代码
RPBKR	30	10	L40		M29
RPBKRT	60	20	L50	T5	M29

L 尺寸选择型

1 代号	2 D	3 d _{H7}					4 L										T	M	
RPBKR RPRP	20	8					15	20	25	30	40	50	60	70	80	90	100	3	3
	25	8	10	12			15	20	25	30	40	50	60	70	80	90	100		
	30	8	10	12	15		15	20	25	30	40	50	60	70	80	90	100		
	35		10	12	15	20		20	25	30	40	50	60	70	80	90	100		
	40		10	12	15	20		20	25	30	40	50	60	70	80	90	100		
50			12	15	20	25		25	30	40	50	60	70	80	90	100	4		

聚氨酯厚度选择型

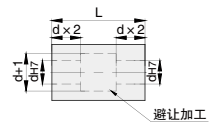
1 代号	2 D	3 d _{H7}				4 L 指定单位 10mm	5 T	M	
RPRPT RPBKRT	50	10	12	15		30 ~ 100	5 10	5 6	
	60		12	15	20				
	80			15	20				25
	100				20				25

▲ L ≤ d×3 时，从单一方向加工 d 孔。

▲ L > d×3 时，从两侧加工 d 孔，形状如上图所示。有时可能没有避让加工。

▲ 经时间迁移，聚氨酯可能会变色，但对特性等并无影响。

代号	类型	6 材料代码	材质		硬度
			芯材	聚氨酯·树脂	
RPBKR RPRP RPBKRT RPRPT	L 尺寸选择型 聚氨酯厚度选择型	M27	铝合金	聚氨酯 (自然色)	肖氏 A90
		M28	铝合金		肖氏 A90
		M29	304		肖氏 A70
		M30	铝合金		肖氏 A70
		M31	304		肖氏 A50
		M32	铝合金		肖氏 A50



▲ RPRPT 无 M31 材质。

示例图	轴孔直径		b		t	
	d	基准尺寸	公差 Js9	基准尺寸	公差 Js9	
	8	3	±0.0125	1.4	+0.1 0	
	10	3		1.4		
	12	4		1.8		
	15	5	±0.0150	2.3		
	20	6		2.8		
	25	8		3.3		
	30	8	±0.0180	3.3	+0.2 0	