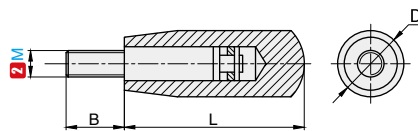
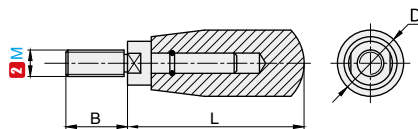


转动手柄

■ 产品特点: 表面坚硬光滑, 不易磨损。



PLCA
A型



PLCB
B型

订购编号示例

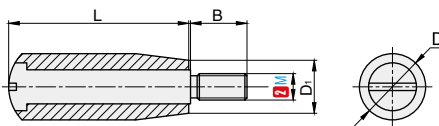
1 代号 - 2 M - 3 材料代码
PLCA - M6 - C

1 代号	2 M	L	D	B
PLCA	M6	50	16	12
	M8	63	18	14
	M10	80	22	16
	M12	100	25	18
	M16	112	32	20
PLCB	M8	71	18	14
	M10	90	22	16
	M12	112	25	18
	M16	126	32	20

代号	3 材料代码	手柄材质	手柄表面处理	螺纹部材质	螺纹部表面处理
PLCA	C	钢	镀亮铬	钢	发黑
PLCB	D	钢	镀亮铬	钢	镀亮铬

长转动手柄

■ 产品特点: 表面坚硬光滑, 不易磨损, 耐热。手柄体部分可依钢轴芯做 360° 旋转。



PLD
长转动手柄

订购编号示例

1 代号 - 2 M
PLD - M6

1 代号	2 M	L	D	D ₁	B
PLD	M6	50	20	16	12
	M8	60	21	17	16
	M10	80	26	20	18
	M12	100	28	22	20

主体材料	主体颜色	螺纹部材质	螺纹部表面处理
胶木	黑色	钢	镀锌