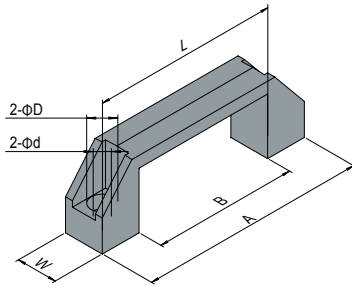


把手

把手

材质	颜色	特殊用途
尼龙 6	黑色	Clean Room
铝合金	光亮氧化	



应用	备注	A (mm)	B (mm)	L (mm)	W (mm)	D (mm)	d (mm)	紧固组件	订购编号
20 系列 6.2 2.0	把手 (尼龙)-90 单个供货	110	70	90	21	10.5	6.5	2xA36	GA-90-06
	把手 (铝合金)-90 单个供货								GA-90L-06
	把手 (尼龙)-90 (成套供货)								GA-90-06-ST
	把手 (铝合金)-90 (成套供货)								GA-90L-06-ST
30 系列 8.2 2.2	把手 (尼龙)-90 单个供货	110	70	90	21	10.5	6.5	2xA37	GA-90-08
	把手 (铝合金)-90 单个供货								GA-90L-08
	把手 (尼龙)-90 (成套供货)								GA-90-08-ST
	把手 (铝合金)-90 (成套供货)								GA-90L-08-ST
40 系列 10.2 4.0	把手 (尼龙)-90 单个供货	110	70	90	21	10.5	6.5	2xA41	GA-90-10-04
	把手 (铝合金)-90 单个供货								GA-90L-10-04
	把手 (尼龙)-90 (成套供货)								GA-90-10-04-ST
	把手 (铝合金)-90 (成套供货)								GA-90L-10-04-ST
	把手 (尼龙)-120 单个供货	135	105	120	25.5	15	8.5	2xA38	GA-120-10-04
	把手 (铝合金)-120 单个供货								GA-120L-10-04
	把手 (尼龙)-120 (成套供货)								GA-120-10-04-ST
	把手 (铝合金)-120 (成套供货)								GA-120L-10-04-ST
45/50 系列 10.2 6.0	把手 (尼龙)-180 单个供货	200	160	180	28.5	15	8.5	2xA38	GA-180-10-04
	把手 (铝合金)-180 单个供货								GA-180L-10-04
	把手 (尼龙)-180 (成套供货)								GA-180-10-04-ST
	把手 (铝合金)-180 (成套供货)								GA-180L-10-04-ST
	把手 (尼龙)-90 单个供货	110	70	90	21	10.5	6.5	2xA39	GA-90-10-06
	把手 (铝合金)-90 单个供货								GA-90L-10-06
	把手 (尼龙)-90 (成套供货)								GA-90-10-06-ST
	把手 (铝合金)-90 (成套供货)								GA-90L-10-06-ST
45/50 系列 10.2 6.0	把手 (尼龙)-120 单个供货	135	105	120	25.5	15	8.5	2xA40	GA-120-10-06
	把手 (铝合金)-120 单个供货								GA-120L-10-06
	把手 (尼龙)-120 (成套供货)								GA-120-10-06-ST
	把手 (铝合金)-120 (成套供货)								GA-120L-10-06-ST
	把手 (尼龙)-180 单个供货	200	160	180	28.5	15	8.5	2xA40	GA-180-10-06
	把手 (铝合金)-180 单个供货								GA-180L-10-06
	把手 (尼龙)-180 (成套供货)								GA-180-10-06-ST
	把手 (铝合金)-180 (成套供货)								GA-180L-10-06-ST

■安装范例



■紧固组件

A36	A37	A38	A39	A40	A41
内六角圆柱头螺钉 M5x10	内六角圆柱头螺钉 M6x12	内六角圆柱头螺钉 M8x12	内六角圆柱头螺钉 M6x16	内六角圆柱头螺钉 M8x16	内六角圆柱头螺钉 M6x12
T形螺母 M5	T形螺母 M6	T形螺母 M8	T形螺母 M6	T形螺母 M8	T形螺母 M6