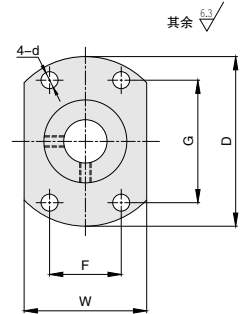
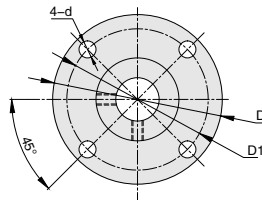
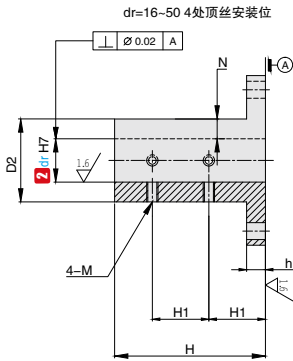
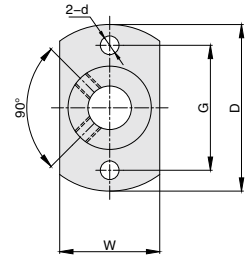
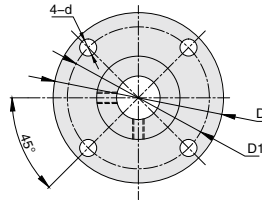
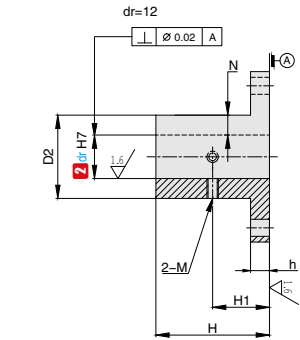


顶丝型·加厚长导向型

产品特点：与加厚标准型，相比导向轴固定部加长，能承受更大的径向负载。



SLFBL
圆型

SLTBL
对边切割型

订购编号示例 **1** 代号 - **2** dr - **3** 材料代码
SLFBL - 12 - B

1 代号	内径		主要尺寸											
	2 dr	公差 H7	D	D1	D2	N	H	H1	h	W	F	G	d	M(粗牙)
SLFBL SLTBL	12	+0.018	40	32	22	5	30	15	6	25	16	28	4.5	M4
	16	0	50	40	28	6	48	16		32	22	33	5.5	
	20	+0.021	63	50	35	7.5	48	16	8	40	25	42	6.6	M5
	25		68	55	40	7.5	57	19		45	30	45	6.6	
	30	+0.025	73	60	45	7.5	57	19	10	50	35	48	6.6	M6
	35		89	72	55	10	75	25		61	42	58	9	
	40	0	104	87	70	15	75	25	12	76	54	68	9	M8
	50		114	97	80	15	75	25		86	64	73	9	

1 代号	类型	3 材料代码	材质	表面处理
SLFBL	圆型	A	Q235A	四氧化三铁保护膜
SLTBL	对边切割型	B	Q235A	电镀镍

▲ 不附带内六角螺栓;