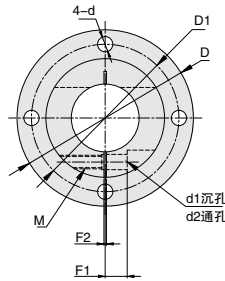
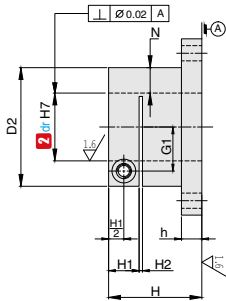


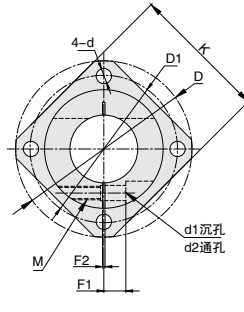
开口型 · 标准型

产品特点：可在不损伤导向轴的情况下实现联接，适用于频繁拆卸的场合。

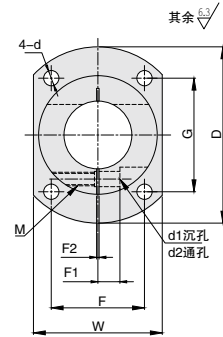
导向轴支座



SPF
圆型



SPK
方型



SPT
对边切割型

订购编号示例

1 代号 - 2 dr - 3 材料代码
SPF - 8 - E

1 代号	内径		主要尺寸																附件螺栓型号			
	2 dr	公差 H7	D	D1	D2	N	H	H1	H2	h	K	W	F	F1	F2	G	G1	d		d1	d2	M(粗牙)
SPF SPK SPT	8	+0.015	39	32	25	8.5	18	10	1.5	5	30	27	20	3.5	1.5	25	7.5	3.5	7.5	4.6	M4	M4×10
	10	0	49	40	30	10	20	10			38	32	23	3		33	10	4.5				M5×10
	12	+0.018	52	42	32	10	22	10			40	34	25	4		35	11	4.5				M5×12
	13		52	42	32	9.5	24	12			40	34	25	4		35	11	4.5				M5×12
	15		56	46	35	10	27	12			44	37	27	5		37	12	4.5				M5×12
	16		56	46	35	9.5	30	12			44	37	27	5		37	12	5.5				M5×12
	20	+0.021	64	52	40	10	32	12	50	42	30	6	43	14	5.5	M5×16						
	25		69	57	45	10	38	15	54	47	34	6	46	17	6.6	M5×16						
	30		79	67	55	12.5	40	15	60	57	45	10	50	20	6.6	M6×20						
	35		94	77	60	12.5	48	15	71	66	50	12	58	23	9	M6	M6×20					
	40	+0.025	104	87	70	15	55	18	81	76	55	13	67	26	9	14	9	M8	M8×26			
	50		119	102	85	17.5	65	22	94	91	60	16	82	32	9	18	11	M10	M10×32			

△ 安装孔 dr 按公差 H7 加工后，再进行开孔后加工。开口部有可能因加工增加至 H8。

1 代号	类型	3 材料代码	材质	表面处理	附件
SPF SPK SPT	圆型	C	45#	四氧化三铁保护膜	1个内六角螺栓
	方型	D	45#	电镀锌	1个不锈钢内六角螺栓
	对边切割型	E	304	无	1个不锈钢内六角螺栓