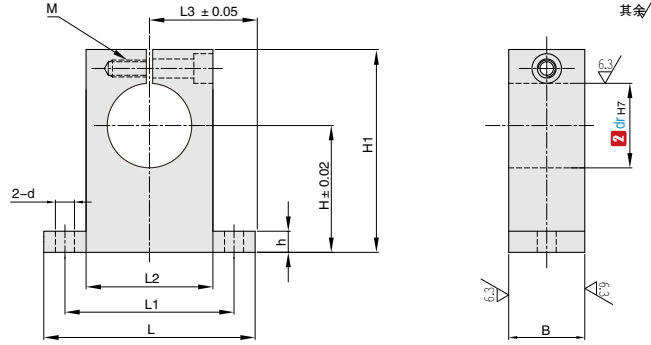


开口经济型

产品特点：与其他开口型相比，价格较低。

导向轴支座



订购编号示例

1 代号 - 2 dr
STPK - 8

1 代号	内径		主要尺寸										重量 (g)
	2 dr	公差 H7	H	H1	h	L	L1	L2	L3	B	d	螺栓 M	
STPK	8	+0.015 0	20	32.8	6	42	32	18	21	14	5.5	M4	24
	10	+0.018 0						20					
	12							20					
	13	+0.018 0	23	38	8	48	38	25	24	16	6.6	M5	30
	16		27	44	10	60	45	30	30	20			70
	20	+0.021 0	31	51	12	70	56	38	35	24	130		
	25		35	60	84	64	44	42	28	9	M6	180	
	30		42	70	98	74	50	49	32	11	M8	270	
	35	+0.025 0	50	85	15	114	90	60	57	36	420		
	40		60	96									

▲ 安装孔 dr 按公差 H7 加工后，再进行开后加工。开口部有可能因加工增加至 H8。

材质	表面处理	附件
压铸铝合金	本色阳极氧化	1 个不锈钢内六角螺栓