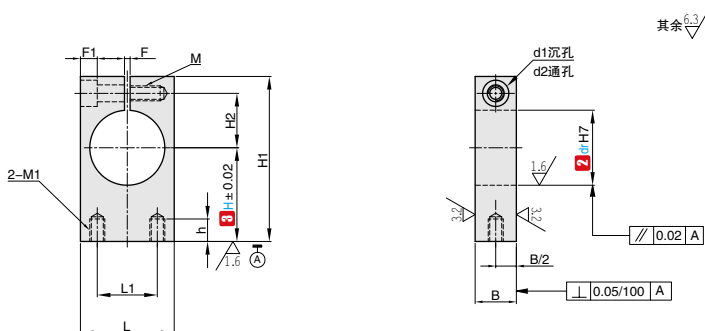
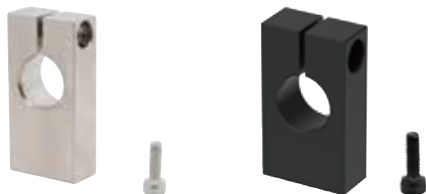


开口型

产品特点: 可在不损伤导向轴的情况下实现联接, 适用于前后、左右空间都狭小或安装底座上难以加工螺纹孔的场合。

导向轴支座



订购编号示例

1 代号 - 2 dr - 3 高度 H - 4 材料代码
SCP - 25 - 30 - F

1 代号	内径		3 高度 H	主要尺寸														
	2 dr	公差 H7		H1	H2	h	L	L1	F	F1	B		d1	d2	M1	顶丝 M		
											材料代码 C/D	材料代码 F						
SCP	8	+0.015	15 20 25 30	H + 16	11	6	16	10	2	4.5	12	-	4.5	M4	M4 深度 8			
	10	0	20 25 30	H + 16	13		22	14										
	12	+0.018	20 25 30	H + 18												15	25	16
	13		20 25 30	H + 18														
	15	0	25 30 40	H + 20	18	32	18	6.5	16	15	11	6.6	M6	M6 深度 12				
	16	25 30 40	H + 20															
	18	25 30 40 50	H + 26	9	38	24	9	22	20	14	9	M8	M8 深度 16					
	20	25 30 40 50	H + 26															
	25	0	30 40 50	H + 28	21	38	24	12	50	32	3	9	22	20	14	9	M8	M8 深度 16
	30	0	30 40 50 60	H + 33	24	12	50	32	3	9	22	20	14	9	M8	M8 深度 16		
35	+0.025	40 50 60	H + 36	27	12	50	32	3	9	22	20	14	9	M8	M8 深度 16			
40	0	40 50 60	H + 38	29	12	50	32	3	9	22	20	14	9	M8	M8 深度 16			

▲ 安装孔 dr 按公差 H7 加工后, 再进行开孔加工。开口部有可能因加工增加至 H8。

1 代号	类型	1 材料代码	材质	表面处理	附件
SCP	开口型	C	45#	四氧化三铁保护膜	1 个内六角螺栓
		D	45#	电镀镍	1 个不锈钢内六角螺栓
		F	LY12	本色阳极氧化	1 个不锈钢内六角螺栓