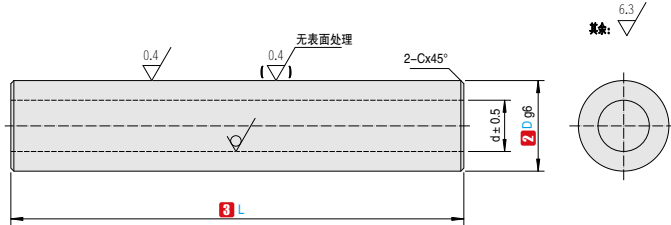


两端无加工型

产品特点：空心部可用于接线。属于轻量化线性导向轴。适用于导向轴支座固定。

代号	公差	材质	硬度	热处理方式	表面处理
BKV	g6	GCr15	HRC60-65	高频淬火 有效淬硬层深度 详见 P02	无
BKfV					镀锌铬 镀层厚度 3-5μm



未注明圆度、直线度、垂直度、尺寸公差详见技术信息
管型光轴存在厚度偏差详见技术信息

订购编号示例 1 代号 - 2 D - 3 L - 4 追加加工代码 - 5 追加加工变量参数

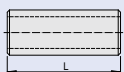
BKfV - 25 - 500 - LPC

- ▲ 订购编号中“D”、“L”选项只需数字即可。
- ▲ 若无追加加工，步骤 4 5 可不列出。
- ▲ 步骤 5 可能含有多个变量参数，按红色编号顺序选择参数。

1 代号	2 D	g6	3 L 最小单位 1mm	d	倒角 C
BKV BKfV	6	-0.004 -0.012	20-600	2	0.5 以下
	8	-0.005 -0.014	20-800	3	
	10			4	
	12		20-1000	6	
	13	-0.006 -0.017	25-1000	7	
	16			10	
	20	-0.007 -0.020	30-1200	14	1.0 以下
	25		35-1200	16	
	30		35-1500	17	

追加加工代码

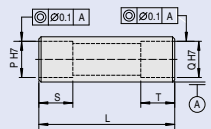
变更长度、精度



4 代码	L < 200	L ± 0.03
LPC	500 > L ≥ 200	L ± 0.05
	L ≥ 500	L ± 0.1

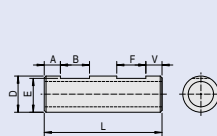
▲ 当使用变更长度时，供货长度 L 最小指定单位为 0.1mm！

孔加工



4 代码	D	5 P	7 Q	6 S	8 T
HP	10	5 6			
	12	7 8			
	13	8 9			
	16	11 12	2P ≥ S ≥ 5		
	20	15 16	2Q ≥ T ≥ 5		
	25	16 17 18 19 20			
	30	17 18 19 20 21			

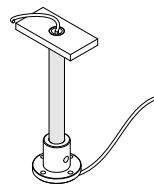
平面加工 - 两处



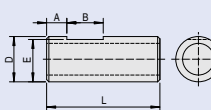
4 代码	D	5 A	6 B	7 V	8 F	E
DWS	6					D-0.5
	8					
	10					
	12					
	13	A=0 或 A ≥ 2mm	B ≤ 2D	V=0 或 V ≥ 2mm	F ≤ 2D	D-1
	16					
	20					
25						
30						D-2

- ▲ A+B+V+F ≤ L-2; A/B/V/F 需指定，最小指定单位为 1mm。
- ▲ B/F > 1.5D 时，B/F ≤ L/2。
- ⊗ 不能与平面加工 WS 并用！
- ▲ 与双边扳手槽 WB 并用时不在同一加工平面上，为 90° 方向。

安装范例



平面加工



4 代码	D	5 A	6 B	E
WS	6			D-0.5
	8			
	10			
	12			
	13	A=0 或 A ≥ 2mm	B ≤ 2D	D-1
	16			
	20			
25				
30				D-2

- ▲ A+B ≤ L; A/B 需指定，最小指定单位为 1mm。
- ▲ B > 1.5D 时，B ≤ L/2。
- ⊗ 不能与平面加工 - 两处 DWS 并用！
- ▲ 与双边扳手槽 WB 并用时不在同一加工平面上，为 90° 方向。