

外螺纹安装 · 外螺纹型

产品特点: 侧板外螺纹安装, 零件侧外螺纹紧固, 安装方便。

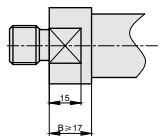
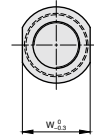
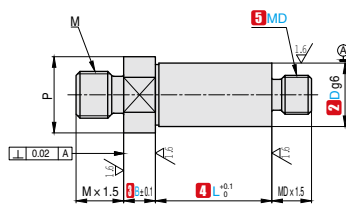
订购编号示例

1 代号 - 2 D - 3 B - 4 L - 5 MD - 6 H - 7 材料代码
 HCEES - 4 - B10 - L20 - MD3 - D
 HCEEND - 12 - B41 - L12 - MD10 - H18 - B

标准型



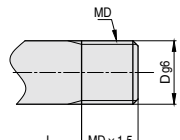
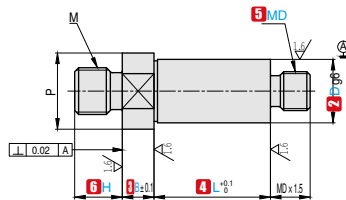
HCEENX
螺纹长度固定型



▲ B ≥ 17时扳手槽的宽度尺寸



HCEEND
螺纹长度选择型

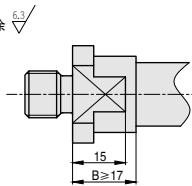
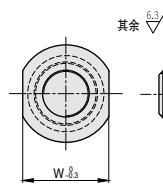
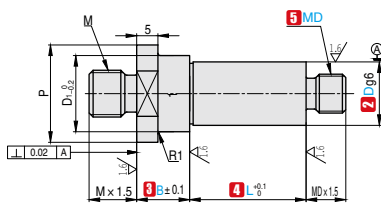


▲ D=MD时

| 1 代号 | 轴径 | | 3 B 指定单位 1mm | 4 L 指定单位 1mm | 5 MD(粗牙) | 6 ▲ H 指定单位 1mm | 主要尺寸 | | |
|------------------|-----|------------------|------------------|-----------------|----------|-------------------|-----------|-------|-------|
| | 2 D | 公差 g6 | | | | | P | W | M(粗牙) |
| HCEENX HCEEND | 3 | -0.002 -0.008 | 2~30 | 3~50 | 3 | 3~6 | 7 | 5 | M3 |
| | 4 | -0.004 -0.012 | | | 3 4 | 4~8 | 8 | 6 | M4 |
| | 5 | | | | 3 4 5 | 5~10 | 9 | 7 | M5 |
| | 6 | -0.005 -0.014 | | | 2~60 | 5~100 | 4 5 6 | 6~12 | 10 |
| | 8 | | 5 6 8 | 8~16 | | | 12 | 10 | M8 |
| | 10 | | 6 8 10 | 10~20 | | | 15 | 13 | M10 |
| | 12 | | -0.006 -0.017 | 10~100 | | | 6 8 10 12 | 12~24 | 17 |
| | 15 | 6 8 10 12 | 12~24 | | 20 | 17 | | | |

▲ (1) 有关外螺纹的退刀槽尺寸参见外螺纹退刀槽加工尺寸表
 (2) ▲ 仅螺纹长度选择型可指定 H

台阶型



▲ W < D₁, B ≥ 17时扳手槽的宽度尺寸

▲ D=MD时

HCEES
台阶型

| 1 代号 | 轴径 | | 3 B 指定单位 1mm | 4 L 指定单位 1mm | 5 MD(粗牙) | 6 ▲ H 指定单位 1mm | 主要尺寸 | | | |
|-------|-----|------------------|------------------|-----------------|----------|-------------------|-----------|----------------|----|-------|
| | 2 D | 公差 g6 | | | | | P | D ₁ | W | M(粗牙) |
| HCEES | 3 | -0.002 -0.008 | 7~30 | 3~50 | 3 | 3~6 | 7 | 5 | 5 | M3 |
| | 4 | -0.004 -0.012 | | | 3 4 | 4~8 | 8 | 6 | 6 | M4 |
| | 5 | | | | 3 4 5 | 5~10 | 9 | 7 | 7 | M5 |
| | 6 | -0.005 -0.014 | | | 7~60 | 5~100 | 4 5 6 | 6~12 | 10 | 8 |
| | 8 | | 5 6 8 | 8~16 | | | 12 | 10 | 10 | M8 |
| | 10 | | 6 8 10 | 10~20 | | | 15 | 13 | 13 | M10 |
| | 12 | | -0.006 -0.017 | 10~100 | | | 6 8 10 12 | 12~24 | 17 | 15 |
| | 15 | 8 10 12 | 12~24 | | 20 | 18 | 17 | | | |

▲ (1) B+L ≤ 100
 (2) W < D₁ 时两平面将扩展到直径 D₁ 的部分
 (3) 有关外螺纹的退刀槽尺寸参见外螺纹退刀槽加工尺寸表

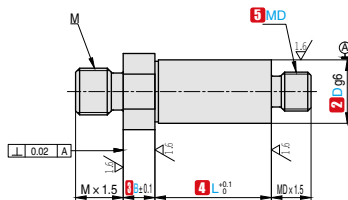
悬臂销 销轴 支点螺钉

外螺纹安装 · 外螺纹型

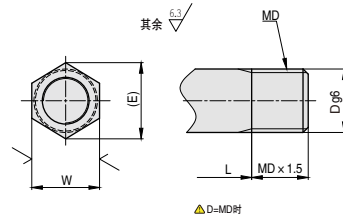
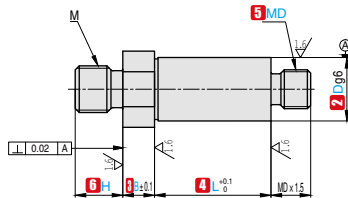
■六角型



HCEEHX
螺纹长度固定型



HCEEHD
螺纹长度选择型



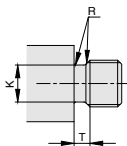
▲D=MD时

| 1 代号 | 轴径 | | 3 B 指定单位 1mm | 4 L 指定单位 1mm | 5 MD(粗牙) | 6 ▲H 指定单位 1mm | 主要尺寸 | | |
|------------------|-----|------------------|-----------------|-----------------|-----------|------------------|---------|----|-------|
| | 2 D | 公差 g6 | | | | | E(参考尺寸) | W | M(粗牙) |
| HCEEHX HCEEHD | 3 | -0.002 -0.008 | 2~30 | 3~50 | 3 | 3~6 | 6.9 | 6 | M3 |
| | 4 | -0.004 -0.012 | | | 3 4 | 4~8 | | | |
| | 5 | | | | 3 4 5 | 5~10 | 8.1 | 7 | M5 |
| | 6 | -0.005 -0.014 | 2~60 | 5~75 | 4 5 6 | 6~12 | 9.2 | 8 | M6 |
| | 8 | | | | 5 6 8 | 8~16 | 11.5 | 10 | M8 |
| | 10 | | | | 6 8 10 | 10~20 | 15 | 13 | M10 |
| | 12 | -0.006 -0.017 | 10~75 | 10~75 | 6 8 10 12 | 12~24 | 16.2 | 14 | M12 |
| | 15 | 8 10 12 | | | | | | | |

▲(1) 有关外螺纹的退刀槽尺寸参见外螺纹退刀槽加工尺寸表

(2) ▲仅螺纹长度选择型可指定 H

■外螺纹退刀槽加工尺寸表



| 螺纹直径 (M, MD) | K | T | R |
|--------------|----------|---------|---------|
| 3 | 2.1~2.4 | 1.2~1.5 | 0.2~0.3 |
| 4 | 2.9~3.2 | | |
| 5 | 3.9~4.1 | | |
| 6 | 4.3~4.9 | 1.5~2.5 | 0.2~0.6 |
| 8 | 6.3~6.6 | | |
| 10 | 8.1~8.3 | | |
| 12 | 9.8~10.1 | 1.5~3.0 | 0.2~1.0 |

■材料说明

| 7 材料代码 | 材质 | 表面处理 |
|--------|-----|----------|
| A | 45# | 四氧化三铁保护膜 |
| B | 45# | 无电解镀镍 |
| D | 304 | 无 |

悬臂销 销轴 支点螺钉