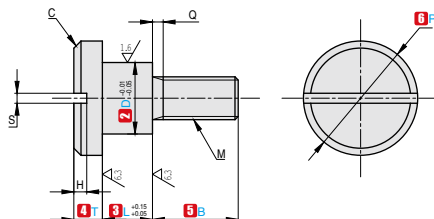


尺寸指定型

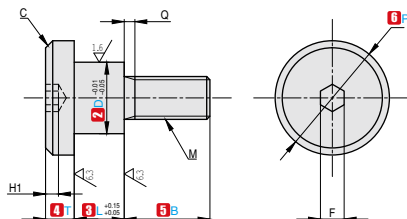
产品特点: 可作为铰链连接机构的支点用螺钉使用, 各部分尺寸可指定。



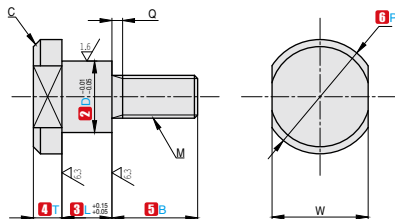
HSDT
一字槽型



HSDH
内六角型



HSDC
对边切削型



其余 $\nabla 2.5$

订购编号示例

1 代号 - 2 D - 3 L - 4 T - 5 B - 6 P - 7 材料代码 - 8 追加工代码
HSDT - 10 - 16 - T4 - B10 - P18 - A - ME

1 代号	2 D	3 L	4 T 指定单位 0.1mm	5 B 指定单位 1mm	6 P	主要尺寸										
						M(粗牙)	Q	H	H1	W	S	F	C			
HSDT HSDH HSDC	5	HSDT HSDC 1.0~20.0	2.0~4.0	3~6	8 10	M3	1	1	2.5	7	0.8	2.5	0.5			
	6		2.5~4.5	4~8	10 12	M4	1.2	3	8	1.2	3					
	8		5~10	6~12	12 16	M5	1.4	3.5	10	4						
	10	HSDH 5.0~20.0	3.0~5.0	8~12	16 18 20	M6	1.5	1.8	4	13	1.4	5	1			
	12													2	14	1.5
	13															
15	20 22 24	M10	-	17	-											

△(1) HSDH的T+L ≥ 2×H1+2
(2) HSDT无D13、D15

材料说明

代号	1 材料代码	材质	表面处理
HSDT HSDH HSDC	A	45#	四氧化三铁保护膜
	D	304	-

追加工

追加工类型	螺纹退刀槽加工
8 追加工代码	ME
示例图	
详细说明	对螺纹根部进行退刀槽加工
指定方法	指定方法 ME

D	G	E
5	1	2.3
6	1.2	3.2
8	1.4	4
10		4.8
12	1.7	6.5
13		
15		8.2
20	2	8 10 12
25		10 12