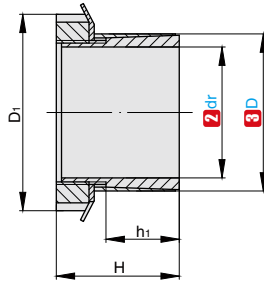


## 加长型

产品特点: 为 ESM 螺纹型的加长型, 自锁性好, 可传递较大的扭矩, 在螺纹标准型不能满足需要的场合, 可使用本型号。



ESML  
加长型

主体材质	表面处理
45#	光饰

▲ 若有特殊需求, 可提供 45# 无电解镀镍、SUS304 材质的同规格产品, 具体请与销售人员联系。

▲ 符合国标 JB/T 7934-1999 Z19B 胀紧套标准

订购编号示例

1 代号 - 2 内径 dr × 3 外径 D  
ESML - 19 × 30

1 代号	主要尺寸					额定负荷		接触面压强		开槽螺母		螺钉锁紧扭矩 (N·m)	
	内径 2 dr	外径 3 D	D <sub>1</sub>	H	h <sub>1</sub>	轴向力 (KN)	扭矩 (N·m)	轴 (Mpa)	毂 (Mpa)	螺距	规格	Ts	
						Ft	Mt	Ps	Ph				
ESML	14	25	32	30	20	9.1	64	85	45	1	M20	95	
	15	25	32	30		9.1	70	80	45				
	16	25	32	30		9.1	73	75	45				
	17	25	32	32		9.1	80	70	45		M22		
	18	30	32	32		9.1	83	65	40				
	19	30	38	32		11	105	75	45		M25		160
	20	30	38	32		11	112	70	45		M25		
	22	35	45	36	25	14.5	163	70	45	1.5	M30	220	
	24	35	45	36		14.5	178	65	45		M30	220	
	25	35	45	36		14.5	185	60	45		M30	220	
	28	40	52	42		14.5	250	55	40		M35	340	
	30	40	52	42		17.5	270	50	40		M35	340	
	32	42	52	44		21.5	350	60	45		M36	340	
	32	45	58	44		21.5	350	60	45		M40	480	
	35	45	58	44		21.5	390	55	45		M40	480	
	38	50	65	45		26	500	60	45		M45	680	
	40	50	65	45		26	520	60	50		M45	680	
	45	55	70	46	30	680	60	50	M50	870			
	48	60	75	46	30	35	840	60	50	2	M55	970	
	50	60	75	46		35	880	60	50		M55	970	
55	65	80	46	37.5		1030	60	50	M60		1100		
60	70	85	52	45		1360	65	55	M65		1300		

▲ 与胀紧套连接的轴和孔精度要求分别为 h8 和 H8