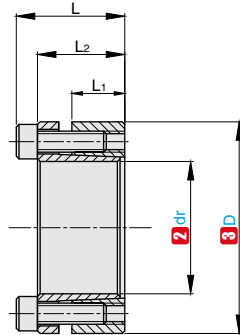


无挡圈型

■ 产品特点: 安装简单, 能自动定心, 同轴度好, 加工简单, 对轮毂和轴的加工精度要求不高, 可以降低加工成本。



EST
无挡圈型

主体材质	表面处理
45#	光饰

▲ 若有特殊需求, 可提供 45# 无电解镀铬、SUS304 材质的同规格产品, 具体请与销售人员联系。

▲ 符合国标 JB/T 7934-1999 Z3 胀紧套标准

订购编号示例

1 代号 - 2 内径 dr × 3 外径 D
EST - 20 × 47

1 代号	主要尺寸					额定负荷		接触面压强		内六角螺钉		螺钉锁紧扭矩 (N·m)	
	内径	外径	L	L ₁	L ₂	轴力 (kN)	扭矩 (N·m)	轴 (Mpa)	毂 (Mpa)	数量	规格	Ts	
	2 dr	3 D				Ft	Mt	Ps	Ph				
EST	20	47	37	21.7	31	30	300	287	90	4	M6	17	
	22	47				30	330	260	90				4
	25	50				35	440	287	106				5
	28	55				35	490	256	96				5
	30	55				35	530	239	96				5
	35	60				45	810	246	106				6
	40	65				45	940	215	98				6
	45	75	46	25.3	38	80	1860	283	134	6	M8	41	
	50	80				80	2070	255	126	6			
	55	85				90	2540	270	138	7			
	60	90				90	2770	247	130	7			
	65	95	60	33.4	50	105	3580	261	141	8	M10	83	
	70	110				140	5100	244	128	7			
	75	115				140	5460	228	119	7			
	80	120				140	5850	214	112	7			
	85	125				175	7450	230	129	8			
	90	130				175	7900	217	124	8			
	95	135				205	9900	257	149	10			
	100	145	68	40.8	58	220	11000	192	114	10	M10	83	
	105	150				220	11550	210	114	10			
110	155	220				12100	175	107	10				
120	165	260				15700	192	120	12				
125	170	320				17500	189	120	10				
130	180	320				20700	188	120	10				
140	190	320				22500	175	114	10				
150	200	77	45.4	65	380	28500	196	130	12	M12	145		

▲ 与胀紧套连接的轴和孔精度要求分别为 h8 和 H8