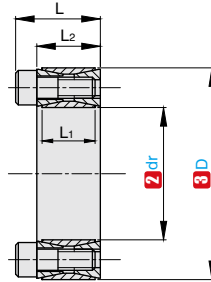


标准型

产品特点: 拆卸方便, 安装精度高, 能自动定心, 可以让被连接的零件加工精度降低, 降低加工成本。



ED
标准型

主体材质	表面处理
45#	光饰

⚠ 若有特殊需求, 可提供 45# 无电解镀铬、SUS304 材质的同规格产品, 具体请与销售人员联系。

⚠ 符合国标 JB/T 7934-1999 Z2 胀紧套标准

订购编号示例

1 代号 - 2 内径 dr × 3 外径 D
ED - 20 × 47

1 代号	主要尺寸					额定负荷		接触面压强		内六角螺钉		螺钉锁紧扭矩 (N·m)				
	内径 2 dr	外径 3 D	L	L ₁	L ₂	轴向力 (KN) Ft	扭矩 (N·m) Mt	轴 (Mpa) Ps	毂 (Mpa) Ph	数量	规格	Ts				
ED	20	47	27.5	17	20	27	270	210	90	8	M6	14				
	22	47				27	300	195	90	8						
	25	50				30	380	190	95	9						
	28	55				33	470	185	95	10						
	30	55				33	500	175	95	10						
	35	60				40	700	180	105	12						
	38	63				46	880	185	105	14						
	40	65				46	920	180	110	14						
	42	72	33.5	20	24	65	1360	200	117	12	M8	35				
	45	75				72	1620	210	125	12						
	50	80				71	1770	190	115	12						
	55	85				83	2270	200	130	14						
	60	90				83	2470	180	120	14						
	65	95				93	3040	190	130	16						
	70	110				132	4600	210	130	14						
	75	115				131	4900	195	125	14						
	80	120	39	24	28	131	5200	180	120	14	M10	70				
	85	125				148	6300	195	130	16						
	90	130				147	6600	180	125	16						
	95	135				167	7900	195	135	18						
	100	145				192	9600	195	135	14						
	105	150				190	9980	185	130	14						
	110	155				191	10500	180	125	14						
	120	165				218	13100	185	135	16						
125	170	47	29	33	220	13780	180	130	18	M12	125					
130	180				272	17600	165	120	20							
140	190				298	20900	165	125	22							
150	200				324	24200	170	125	24							
52	34				38											

⚠ 与胀紧套连接的轴和孔精度要求分别为 h8 和 H8