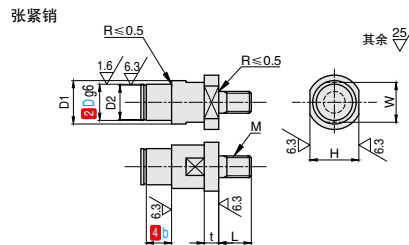
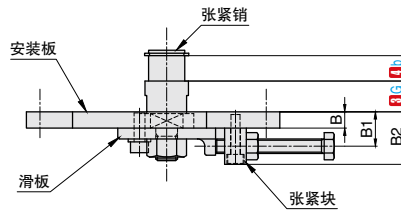
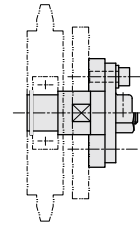
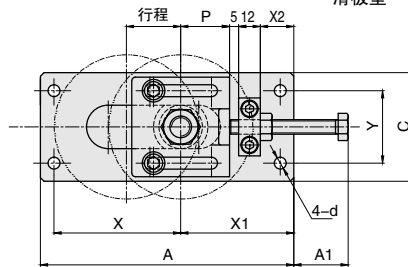


滑板型

产品特点: 通过螺丝调整链条的张力, 单方向调整, 从动部, 中间部可用。



DPASA
DPASC
滑板型



- ▲ 适用惰轮:
- 1、惰轮链轮
 - 2、同步带用惰轮
 - 3、同步带用背面张紧型惰轮
 - 4、平皮带用惰轮

代号	材质				表面处理	配套附件	附件材质
	安装板	张紧销	滑板	张紧块			
DPASA DPASC	Q235D	45#	45#(精密铸造)	Q235D	四氧化三铁保护膜 无电解镀铬	调整螺丝、螺母、内六角螺栓、 平垫、C型挡圈	钢 不锈钢

▲ 惰轮为另售品。

订购编号示例 **1**代号 - **2**D - **3**G - **4**b
DPASA - 12 - G16 - b8

1代号	2D	3G 指定单位 1mm	4b 指定单位 1mm	主要尺寸												
				行程	A	A1	X	X1	X2	P	C	Y	B	B1	B2	d
DPASA DPASC	10	10 ~ 50	8 ~ 50	25	120	24	55	57.5	18	22.5	50	35	6	14	21	5.5
	12			25	125	31	57.5	60	18.5	25.5	55	40	9	19	29	6.6
	15	12 ~ 60	10 ~ 50	30	140	30	70	62.5	17.5	27	60	40	9	19	29	6.6
	17			30	140	30	70	62.5	17.5	27	60	40	9	19	29	6.6
20	24	12 ~ 60	10 ~ 50	30	140	30	70	62.5	17.5	27	60	40	9	19	29	6.6

▲ b 尺寸请根据惰轮附带的轴承部分的宽度进行选择。(b 尺寸的公差为 0 - + 0.1mm)

张紧销详细尺寸

2D	主要尺寸						
	D1	D2	H	W	L	t	M(粗牙)
10	13	9.6	15	11	13	5	M8
12	15	11.5	15	13	13	5	M8
15	20	14.3	20	17	16	8	M10
17	22	16.2	24	19	17	8	M12
20	24	19	24	22	17	8	M12