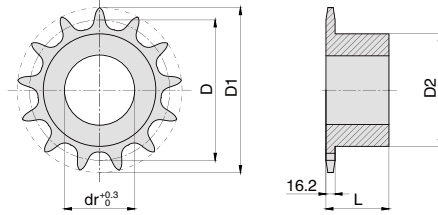


## 16B 系列

■ 产品特点：轴孔 dr 未进行键槽及孔径选择加工。



16B系列

对应链条尺寸系列
16B

代号	材质	热处理	表面处理
DSCA16BB	45#	齿部高频淬火 HRC40-50	无

订购编号示例

**1** 代号 - **2** 齿数  
DSCA16BB - 19

1 代号	2 齿数	主要尺寸				总长 L
		孔径 dr	节径 D	外径 D1	凸台直径 D2	
DSCA16BB	9	16	74.26	85	42	35
	10		82.2	93	50	
	11		90.16	99.5	55	
	12		98.14	109	61	
	13		106.14	117	69	
	14		114.15	125	84	
	15	122.17	133	92	40	
	16	130.2	141	100		
	17	138.23	149			
	18	146.27	157			
	19	154.32	165.2			
	20	162.37	173.2			
21	170.42	181.2	110		50	