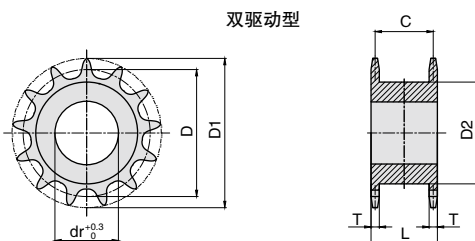


## 双驱动型传动链轮

产品特点：轴孔 dr 未进行键槽及孔径选择加工。



代号	对应链条尺寸系列
DSCY08A	08A
DSCY10A	10A

代号	材质	热处理	表面处理
DSCY08A	45#	齿部高频淬火 HRC35-45	无
DSCY10A			

订购编号示例

1 代号 - 2 齿数  
DSCY08A - 15

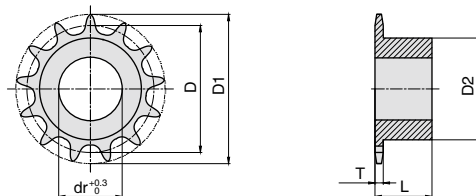
1 代号	2 齿数	主要尺寸							重量 kg
		孔径 dr	节径 D	外径 D1	凸台直径 D2	总长 L	C	T	
DSCY08A	12	11	49.07	55	34	35	27.8	7.2	0.33
	13		53.07	59	38				0.4
	14		57.07	63	42				0.49
	15	14	61.08	67	46				0.57
	16		65.1	71	50				0.66
	17		69.12	76	54				0.76
	18		73.14	80	59				0.89
	19	77.16	84	63	1				
	20	15	81.18	88	67				1.14
	21		85.21	92	71				1.23
	12		15	61.34	69				43
13	66.34	74		48	0.75				
14	71.34	79		53	0.9				
15	76.35	84		58	1.04				
16	81.37	89		63	1.22				
17	86.39	94		68	1.41				
18	91.42	100		73	1.61				
19	96.45	105		79	1.8				
20	101.48	110		84	1.95				
21	106.51	115		89	2.27				

## 双节距滚子链 S 型传送链轮

产品特点：轴孔 dr 未进行键槽及孔径选择加工。



双节距滚子链链轮S型



代号	对应链条尺寸系列
DSCS-C208A	C208A
DSCS-C210A	C210A

代号	材质	热处理	表面处理
DSCS	45#	齿部高频淬火 HRC40-50	无

订购编号示例

1 代号 - 2 尺寸系列 - 3 分配齿数  
DSCS - C208A - 19

1 代号	2 尺寸系列	3 分配齿数	主要尺寸							重量 kg
			孔径 dr	作用齿数	节径 D	外径 D1	凸台直径 D2	总长 L	T	
DSCS	C208A	19	14	9½	78.23	84	60	25	7.2	0.59
		21		10½	86.17	92	69			0.93
		23		11½	94.15	100	77			0.99
		25		12½	102.14	108	63			1.06
	C210A	19	14	9½	97.78	105	73	28	8.7	1.29
		21		10½	107.72	115				1.62
		23	16	11½	117.68	125				1.74
		25		12½	127.67	135				1.87

▲ 分配齿数表示链轮的外观齿数

▲ 作用齿数表示链轮旋转时与链条啮合的齿数，本型号在一齿跳齿的同时进行啮合。