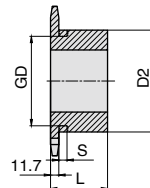
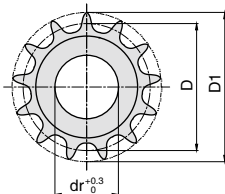


12A 系列传动链轮

产品特点：轴孔 dr 未进行键槽及孔径选择加工。

12A系列



对应链条尺寸系列
12A

代号	材质	热处理	表面处理
DSCA12AB	45#	齿部高频淬火 HRC40-50	无
DSCB12AB			发黑
DSCC12AB	304	无	无

订购编号示例

1 代号 - 2 齿数
DSCB12AB - 19

1 代号	2 齿数	主要尺寸				总长 L	
		孔径 dr	节径 D	外径 D1	凸台直径 D2		
DSCA12AB DSCB12AB	▲ 9	12	55.7	64	43	32	
	▲ 10	14	61.65	70	49		
	▲ 11		67.62	76	51		
	12		73.6	83	51		
	13		79.6	89	57		
	14	85.61	95	62	83		
	15	16	91.62	101			68
	16		97.65	107			73
	17		103.67	113			40
	18		109.71	119			
	19		115.74	126			
	20		121.78	132			
	21	127.82	138				
	22	133.86	144				
	23	139.9	150	18			
	24	145.95	156				
	25	151.99	162				
	26	158.04	168				
	27	164.09	174				
	28	170.14	180				
	29	176.18	186	14			
	30	182.25	193				
	DSCC12AB	▲ 10	14	61.65		70	49
		▲ 11		67.62	76	51	
		12		73.6	83	51	
		13		79.6	89	57	
		14	85.61	95	62	83	
		15	16	91.62	101		68
		16		97.65	107		73
		17		103.67	113		40
18		109.71		119			
19		115.74		126			
20		121.78		132			
21		127.82	138				
22		133.86	144				
23		139.9	150	18			
24		145.95	156				
25		151.99	162				
26		158.04	168				
27		164.09	174				
28	170.14	180					

带有▲的产品在轮毂外径上带有槽口，尺寸如下表

齿数	s	GD
9	8	32
10		37
11		45