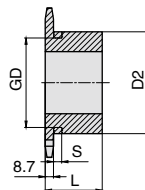
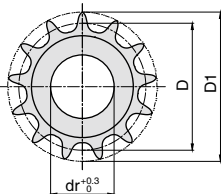


10A 系列传动链轮

产品特点: 轴孔 dr 未进行键槽及孔径选择加工。

10A系列



对应链条尺寸系列
10A

代号	材质	热处理	表面处理
DSCA10AB	45#	齿部高频淬火 HRC40-50	无
DSCB10AB			发黑
DSCC10AB	304	无	无

订购编号示例

1 代号 - 2 齿数

DSCB10AB - 15

1 代号	2 齿数	主要尺寸							
		孔径 dr	节径 D	外径 D1	凸台直径 D2	总长 L			
DSCA10AB DSCB10AB	▲ 9	10	46.42	53	34	25			
	▲ 10		51.37	58	40				
	▲ 11		56.35	64	45.5				
	▲ 12	12	61.34	69	50				
	▲ 13		66.34	74	51				
	14		71.34	79	52				
	15		76.35	84	57				
	16		14	81.37	89		62		
	17			86.39	94		67		
	18	91.42		100	72				
	19	96.45		105	73				
	20	101.48		110					
	21	106.51		115					
	22	111.55	120						
	23	116.58	125						
	24	121.62	130						
	25	16	126.66	135	73	28			
	26		131.7	140					
	28		141.79	150					
	30		151.87	161					
	32		161.96	171					
34	172.05		181						
35	177.1		186						
DSCC10AB	▲ 10		10	51.37			58	40	25
	▲ 11		12	56.35			64	45.5	
	▲ 12			61.34			69	50	
	▲ 13	66.34		74	51				
	14	71.34		79	52				
	15	76.35		84	57				
	16	81.37		89	62				
	17	14	86.39	94	67				
	18		91.42	100	72				
	19		96.45	105	73				
	20		101.48	110					
	21		106.51	115					
	22		111.55	120					
	23	116.58	125						
	24	121.62	130						
	25	16	126.66	135	73	28			
	26		131.7	140					
	28		141.79	150					
	30		151.87	161					
	32		161.96	171					
	35		177.1	186					

带有▲的产品在轮毂外径上带有槽口, 尺寸如下表

齿数	s	GD
9	6.4	29
10		34
11		39
12		44
13		49