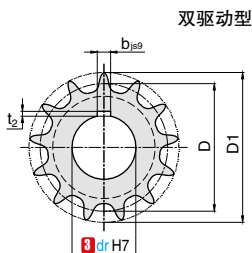
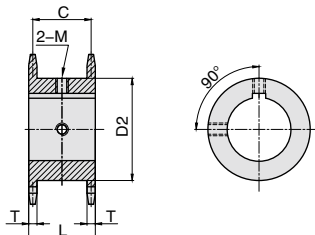


## 双驱动型传动链轮

产品特点: 产品内孔标准化, 可直接用于现场安装。



双驱动型



代号	对应链条尺寸系列
DSFY08A	08A
DSFY10A	10A

▲键槽中心对准齿尖中心

代号	材质	热处理	表面处理	附件
DSFY08A	45#	齿部高频淬火 HRC35-45	无	紧定螺钉
DSFY10A				

订购编号示例: 1 代号 - 2 齿数 - 3 dr  
DSFY08A - 15 - 25

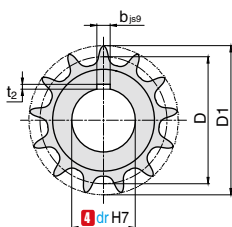
1 代号	2 齿数	主要尺寸						重量 kg	
		3 孔径 dr	节径 D	外径 D1	凸台直径 D2	总长 L	C		T
DSFY08A	12	15 18	49.07	55	34	35	27.8	7.2	0.33
	13	18 20	53.07	59	38				0.4
	14		57.07	63	42				0.49
	15	20 25	61.08	67	46				0.57
	16		65.1	71	50				0.66
	17	25 28 30	69.12	76	54				0.76
	18		73.14	80	59				0.89
	19	25 28 30 35	77.16	84	63				1
	20		81.18	88	67				1.14
	21		85.21	92	71				1.23
	12		18 20	61.34	69				43
DSFY10A	13	20 25 28	66.34	74	48	40	31.3	8.7	0.75
	14	20 25 28 30	71.34	79	53				0.9
	15	20 25 28 30 35	76.35	84	58				1.04
	16	25 28 30 35 40	81.37	89	63				1.22
	17		86.39	94	68				1.41
	18	25 28 30 35 40	91.42	100	73				1.61
	19		96.45	105	79				1.8
	20		101.48	110	84				1.95
	21		28 30 35 40	106.51	115				89

### 轴孔加工尺寸

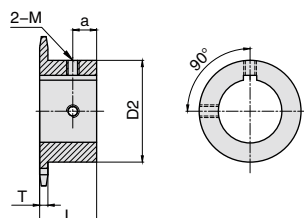
轴孔直径 dr	键槽 b × t <sub>2</sub>	固定螺丝 M
15	5 × 2.3	M6
18-20	6 × 2.3	M6
25-30	8 × 3.3	M8
35	10 × 3.3	M8
40	12 × 3.3	M8

## 双节距滚子链 S 型传送链轮

产品特点: 产品内孔标准化, 可直接用于现场安装。



双节距滚子链链轮S型



代号	对应链条尺寸系列
DSFS-C208A	C208A
DSFS-C210A	C210A

▲键槽中心对准齿尖中心

代号	材质	热处理	表面处理	附件
DSFS	45#	齿部高频淬火 HRC40-50	无	紧定螺钉

订购编号示例: 1 代号 - 2 尺寸系列 - 3 分配齿数 - 4 dr  
DSFS - C208A - 19 - 30

1 代号	2 尺寸系列	3 分配齿数	主要尺寸						重量 kg					
			4 孔径 dr	作用齿数	节径 D	外径 D1	凸台直径 D2	总长 L		T	a			
DSFS	C208A	19	20 25 30 35	9½	78.23	84	60	25	7.2	8.9	0.64			
		21		10½	86.17	92	69				0.93			
		23		11½	94.15	100	77				0.99			
		25		12½	102.14	108	63				1.06			
		19		9½	97.78	105	73				28	8.7	9.6	1.1
		21		10½	107.72	115								1.62
	23	11½	117.68	125	1.74									
	25	12½	127.67	135	1.87									

### 轴孔加工尺寸

轴孔直径 dr	键槽 b × t <sub>2</sub>	固定螺丝 M
20	6 × 2.8	M6
25-30	8 × 3.3	M8
35	10 × 3.3	M8

▲分配齿数表示链轮的外观齿数  
▲作用齿数表示链轮旋转时与链条啮合的齿数, 本型号在一齿跳齿的同时进行啮合。