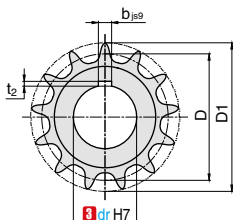


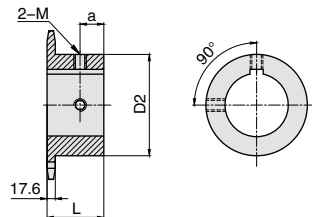
20A 系列传动链轮

产品特点：产品内孔标准化，可直接用于现场安装。



△ 键槽中心对准齿尖中心

20A系列



对应链条尺寸系列

20A

代号	材质	热处理	表面处理	附件
DSFA20AB	45#	齿部高频淬火 HRC40-50	无	紧定螺钉

订购编号示例

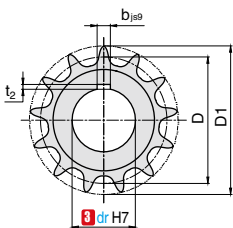
1 代号 - 2 齿数 - 3 dr

DSFA20AB - 10 - 32

1 代号	2 齿数	主要尺寸						重量 kg	轴孔加工尺寸		
		3 孔径 dr		节径 D	外径 D1	凸台直径 D2	总长 L		轴孔直径 dr	键槽 b × t	固定螺丝 M
DSFA20AB	10	25 28 30 32 35 38 40 42	102.75	117	65	50	16	1.9	25-30	8×3.3	M8
	11	25 28 30 32 35 38 40 42 45 48 50	112.7	127	75			2.3	32-38	10×3.3	M8
	12	25 28 30 32 35 38 40 42 45 48 50 55	122.67	138	86			2.9	40、42	12×3.3	M8
	13	25 28 30 32 35 38 40 42 45 48 50 55 60	132.67	148	94			3.1	45-50	14×3.8	M10
	14	25 28 30 32 35 38 40 42 45 48 50 55 60	142.68	158	98			3.6	55	16×4.3	M12
	15	32 35 38 40 42 45 48 50 55 60	152.71	168				4.2	60	18×4.4	M12
	16	38 45 50 55 60	162.74	179				4.6			
	17		172.79	189				5.3			
	18	38 45 50 60	182.84	199				5.7			
	19		192.9	209				6.1			
	20		202.96	220				6.5			
21	45 50 60	213.03	230	7							

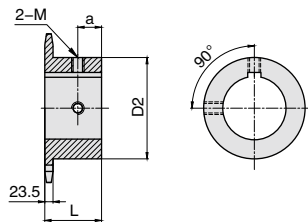
24A 系列传动链轮

产品特点：产品内孔标准化，可直接用于现场安装。



△ 键槽中心对准齿尖中心

24A系列



对应链条尺寸系列

24A

代号	材质	热处理	表面处理	附件
DSFA24AB	45#	齿部高频淬火 HRC40-50	无	紧定螺钉

订购编号示例

1 代号 - 2 齿数 - 3 dr

DSFA24AB - 15 - 60

1 代号	2 齿数	主要尺寸						重量 kg	轴孔加工尺寸			
		3 孔径 dr		节径 D	外径 D1	凸台直径 D2	总长 L		轴孔直径 dr	键槽 b × t	固定螺丝 M	
DSFA24AB	13	45 48 50 55 60	50 60	159.2	177	98	56	16	5.3	45-50	14×3.8	M10
	14			171.22	190	107			6.3	55	16×4.3	M12
	15			183.25	202	117			7.8	60	18×4.4	M12
	16			195.29	214	117			8.4			
	18			219.41	239	117			9.9			