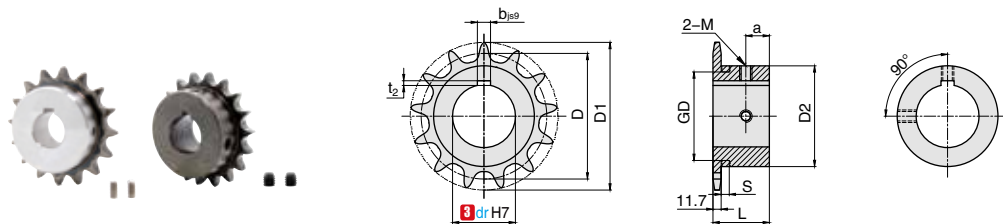


## 12A 系列传动链轮

产品特点: 产品内孔标准化, 可直接用于现场安装。

12A系列



▲ 键槽中心对准齿尖中心

对应链条尺寸系列
12A

代号	材质	热处理	表面处理	附件
DSFA12AB	45#	齿部高频淬火 HRC40-50	无	紧定螺钉
DSFB12AB			发黑	
DSFC12AB	304	无	无	

订购编号示例

1 代号 - 2 齿数 - 3 dr

DSFC12AB - 19 - 40

1 代号	2 齿数	主要尺寸					重量 kg	
		3 孔径 dr	节径 D	外径 D1	凸台直径 D2	总长 L		
DSFA12AB DSFB12AB	▲ 9	19 20 22 24	55.7	63	43	32	6	0.4
	▲ 10	19 20 22 24 25 28 30	61.65	68	49			0.49
	▲ 11	19 20 22 24 25 28 30 32	67.62	76	51			0.6
	12	19 20 22 24 25 28 30 32 35	73.6	83	51		0.69	
	13	19 20 22 24 25 28 30 32 35 38 40	79.6	89	57		0.81	
	14		85.61	95	62		0.96	
	15	18 19 20 22 24 25 28 30 32 35 38 42 45	91.62	101	68	1.1		
	16	19 20 22 24 25 28 30 32 35 38 40 42 45 48 50	97.65	107	73	1.3		
	17		103.67	113		1.4		
	18	19 20 22 24 25 28 30 32 35 38 40 48 50 55	109.71	119	83	40	12	2
	19	19 20 22 24 25 28 30 32 35 38 40 42 45	115.74	126				2.1
	20	19 20 22 24 25 28 30 32 35 38 40 42 45 48 50 55	121.78	132				2.2
	21	20 22 24 25 28 30 32 35 38 40 42 45 48 50 55	127.82	138				2.3
	22		133.86	144				2.5
	23		139.9	150				2.5
	24		145.95	156			2.6	
25	20 22 24 25 28 30 32 35 38 40 42 45 48 50	151.99	162	2.7				
26		158.04	168	2.9				
27	20 22 24 25 28 30 32 35 38 40 42 45 48 50	164.09	174	3				
28		170.14	180	3.1				
30		182.25	193	3.4				
30		182.25	193	3.4				
DSFC12AB	▲ 10	20 22 25	61.65	68	49	32	6	0.49
	▲ 11		67.62	76	51			0.6
	12		73.6	83	51			0.69
	13	20 22 25 28	79.6	89	57		0.81	
	14		85.61	95	62		0.96	
	15	20 22 25 28 30 32 35 38	91.62	101	68		1.1	
	16	25 28 30 32 35 38	97.65	107	73	1.3		
	17		103.67	113		1.4		
	18	25 28 30 32 35 38 40	109.71	119	83	40	12	2
	19		115.74	126				2.1
	20		121.78	132				2.2
	21		127.82	138				2.3
	22		133.86	144				2.5
	23		139.9	150				2.5
	24		30 35 40	145.95			156	2.6
	25			151.99			162	2.7
30	182.25	193	3.4					

轴孔加工尺寸

轴孔直径 dr	键槽 b × t <sub>2</sub>	固定螺丝 M
18 ~ 22	6 × 2.8	M6
24 ~ 30	8 × 3.3	M8
32 ~ 38	10 × 3.3	M8
39 ~ 44	12 × 3.3	M8
45 ~ 50	14 × 3.8	M10
55	16 × 4.3	M12

带有▲的产品在轮毂外径上带有槽口, 尺寸如下表

齿数	s	GD
9	8	32
10		37
11		45