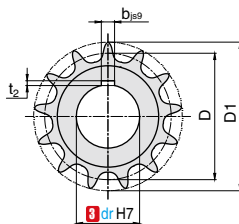


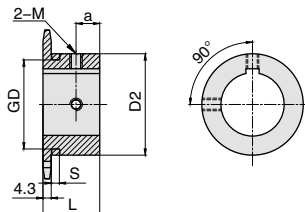
## 06C 系列传动链轮

产品特点：产品内孔标准化，可直接用于现场安装。



▲ 键槽中心对准齿尖中心

06C系列



对应链条尺寸系列
06C

代号	材质	热处理	表面处理	附件
DSFA06CB	45#	齿部高频淬火 HRC35-45	无	紧定螺钉
DSFB06CB			发黑	
DSFC06CB	304	无	无	

订购编号示例 **1** 代号 - **2** 齿数 - **3** dr  
DSFB06CB - 14 - 14

1 代号	2 齿数	主要尺寸					重量 kg			
		3 孔径 dr	节径 D	外径 D1	凸台直径 D2	总长 L		a		
DSFA06CB DSFB06CB	▲ 9	10	27.85	32	21.5	20	6	0.06		
	▲ 10	10 12	30.82	34	24.5			0.08		
	▲ 11	10 12 14	33.81	38	27			0.09		
	▲ 12	10 12 14 15 16 17	36.8	41	30.5			0.12		
	▲ 13	10 12 14 15 16 17 18	39.8	44	32					
	14	10 12 14 15 16 17 18 19 20	42.81	47	32					
	15	10 12 14 15 16 17 18 19 20	45.81	51	35				0.16	
	16	10 12 14 15 16 17 18 19 20 22 24 25	48.82	54	37				0.19	
	17	12 14 15 16 17 18 19 20 22 24 25	51.84	57	41				0.22	
	18	12 14 15 16 17 18 19 20 22 24 25	54.85	60	44				0.25	
	19	12 14 15 16 17 18 19 20 22 24 25 28	57.87	63	47				0.28	
	20	12 14 15 16 17 18 19 20 22 24 25 28 30	60.89	66	50				0.32	
	21		63.91	69	53				0.36	
	22		66.93	72	56			0.37		
	23	12 14 15 16 17 18 19 20 22 24 25 28 30 32	69.95	75	60			0.38		
	24		72.97	78				0.43		
	25		76	81	53			22	8	0.44
	26		79.02	84						0.45
	28		85.07	90						0.48
	30		91.12	96						0.51
32	15 16 17 18 19 20 22 24 25 28 30 32	97.18	102	0.54						
34		103.23	109	0.57						
35		106.26	112	0.59						
36		109.29	115	0.61						
38		115.34	121	63		25	10			0.82
40	20 22 24 25 28 30 32 35 38	121.4	127							0.85
DSFC06CB	▲ 10	10 12	30.82	34	24.5	20	6	0.08		
	▲ 11	10 12	33.81	38	27			0.09		
	▲ 12	10 12 15	36.8	41	30.5			0.12		
	▲ 13	10 12 15 16	39.8	44	32					
	14	10 12 15 16	42.81	47	32					
	15		45.81	51	35				0.16	
	16	10 12 15 16 18 20	48.82	54	37				0.19	
	17		51.84	57	41				0.22	
	18		54.85	60	44				0.25	
	20		60.89	66	50				0.32	
	21		63.91	69	53				0.36	
	22		66.93	72	56				0.37	
	23		69.95	75	60			0.38		
	24	12 15 16 18 20 22 25	72.97	78	53			22	8	0.43
	30	15 16 18 20 22 25	91.12	96						0.51
	32	15 18 20 22 25	97.18	102						0.54
40	18 20 22 25	121.4	127	63		25	10			0.85

### 轴孔加工尺寸

轴孔直径 dr	键槽 b×t <sub>2</sub>	固定螺丝 M
10	3×1.4	M4
12	4×1.8	M5
14 ~ 17	5×2.3	M6
18 ~ 22	6×2.8	M6
24 ~ 30	8×3.3	M8
32 ~ 38	10×3.3	M8

### 带有▲的产品在轮毂外径上带有槽口，尺寸如下表

齿数	s	GD
9	4.4	17
10		20
11		23
12		26
13		29