



SRT · SRTB 棘轮

节距 2.09 ~ 12.57



正齿轮

斜齿齿轮

内齿轮

齿条

& C P 小齿条

等径锥齿轮

锥齿轮

交错斜齿

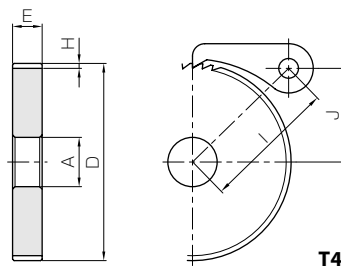
蜗杆蜗轮

齿轮箱

其他产品



共通规格	
齿槽角度	60°
材料	S45C
热处理	齿面高频淬火处理
齿面硬度	50 ~ 60HRC



产品型号	节距	齿数	形状	孔径		轮毂径	齿顶圆直径	齿宽	轮毂长	全长	轮齿高度	中心距离	组装高度	容许转矩 (N·m)		容许转矩 (kgf·m)	质量 (kg)
				A	B									弯曲强度	弯曲强度		
SRT2/3-50	2.09	50	T4	10			33.3					33.84	15.67	3.07	0.31	0.035	
SRT2/3-60		60		10		40					35.51	19	4.10	0.42	0.053		
SRT2/3-80		80		12	—	53.3	6	—	6	1	39.48	25.67	6.00	0.61	0.096		
SRT2/3-90		90		12		60					41.73	29	7.11	0.73	0.12		
SRT2/3-100		100		12			66.6			44.11	32.33	8.24	0.84	0.15			
SRT1-50	3.14	50	T4	12			50					45.48	23.4	14.7	1.50	0.16	
SRT1-60		60		15		60					48.24	28.4	19.5	1.99	0.24		
SRT1-80		80		15	—	80	12	—	12	1.6	54.73	38.4	29.4	3.00	0.44		
SRT1-90		90		15		90					58.35	43.4	34.5	3.52	0.56		
SRT1-100		100		15			100			62.16	48.4	39.4	4.02	0.70			
SRT2-30	6.28	30	T4	15			60					61.23	26.9	29.0	2.96	0.28	
SRT2-40		40		15	—	80	15	—	15	3.1	66.23	36.9	49.2	5.02	0.53		
SRT2-50		50		15		100					72.28	46.9	70.8	7.22	0.85		
SRT2-60		60		15		120					79.14	56.9	94.3	9.61	1.24		
SRT3-30	9.42	30	T4	15			90					76.32	40	92.6	9.44	0.86	
SRT3-40		40		20	—	120	20	—	20	5	85.15	55	158	16.1	1.58		
SRT3-50		50		20		150					95.52	70	229	23.3	2.54		
SRT4-30	12.57	30	T4	20			120					95.74	52.6	226	23.0	1.89	
SRT4-40		40		20	—	160	25	—	25	7.4	108.03	72.6	385	39.3	3.53		
SRT4-50		50		20		200					122.37	92.6	559	57.0	5.66		

(产品特性注意事项) ① 孔径受热处理影响会产生变形。如需按规格表中的尺寸使用时, 需要进行铰孔加工。

(追加加工注意事项) ① 因为齿面经过高频淬火处理, 轮齿及齿根附近 (2 ~ 3 mm左右) 不能进行追加加工。



SRT-C 棘爪

节距 2.09 ~ 12.57

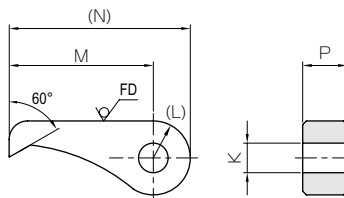


齿轮箱

其他产品



共通规格	
爪齿角度	60°
材料	S45C
热处理	爪部高频淬火处理
爪部硬度	50 ~ 60HRC

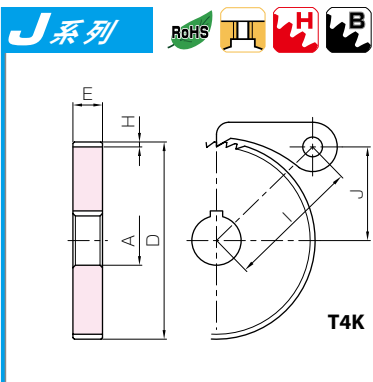


* FD为锻造加工面。

产品型号	形状	K	(L)	M	(N)	P	质量 (kg)
SRT2/3-C	T5	5	(8)	30	(38)	6	0.020
SRT1-C		8	(10)	39	(49)	12	0.057
SRT2-C		10	(12.5)	55	(67.5)	15	0.13
SRT3-C		12	(15)	65	(80)	20	0.23
SRT4-C		13	(18)	80	(98)	25	0.38

(产品特性注意事项) ① 棘爪是防止逆转专用产品。不能使用在进给及分度装置中, 请多加注意。

② SRT2/3-C 是使用 S45C 同等材料的失蜡精密铸造产品。



Ratchets
追加产品



J系列产品型号为 标准品型号 + J + 孔径

孔径	* 表中颜色与形状图的截面颜色相对应。																	
键槽 Js9	10	12	14	15	16	17	18	19	20	22	25	28	30	32	35	40	45	50
螺孔尺寸	4 × 1.8		5 × 2.3				6 × 2.8				8 × 3.3			10 × 3.3		12 × 3.3	14 × 3.8	
产品型号	—																	
SRT2/3-50 J 孔径		T4K	T4K	T4K														
SRT2/3-60 J 孔径		T4K	T4K	T4K	T4K	T4K	T4K	T4K										
SRT2/3-80 J 孔径			T4K	T4K	T4K	T4K	T4K	T4K	T4K	T4K	T4K							
SRT2/3-90 J 孔径			T4K	T4K	T4K	T4K	T4K	T4K	T4K	T4K	T4K	T4K						
SRT2/3-100 J 孔径			T4K	T4K	T4K	T4K	T4K	T4K	T4K	T4K	T4K	T4K	T4K	T4K				
SRT1-50 J 孔径			T4K	T4K	T4K	T4K	T4K	T4K	T4K	T4K								
SRT1-60 J 孔径					T4K	T4K	T4K	T4K	T4K	T4K	T4K	T4K						
SRT1-80 J 孔径					T4K	T4K	T4K	T4K	T4K	T4K	T4K	T4K	T4K	T4K				
SRT1-90 J 孔径					T4K	T4K	T4K	T4K	T4K	T4K	T4K	T4K	T4K	T4K	T4K			
SRT1-100 J 孔径					T4K	T4K	T4K	T4K	T4K	T4K	T4K	T4K	T4K	T4K	T4K	T4K		
SRT2-30 J 孔径					T4K	T4K	T4K	T4K	T4K	T4K	T4K							
SRT2-40 J 孔径					T4K	T4K	T4K	T4K	T4K	T4K	T4K	T4K	T4K	T4K				
SRT2-50 J 孔径					T4K	T4K	T4K	T4K	T4K	T4K	T4K	T4K	T4K	T4K	T4K	T4K		
SRT2-60 J 孔径					T4K	T4K	T4K	T4K	T4K	T4K	T4K	T4K	T4K	T4K	T4K	T4K	T4K	
SRT3-30 J 孔径					T4K	T4K	T4K	T4K	T4K	T4K	T4K	T4K	T4K	T4K	T4K	T4K		
SRT3-40 J 孔径										T4K	T4K	T4K	T4K	T4K	T4K	T4K	T4K	T4K
SRT3-50 J 孔径										T4K	T4K	T4K	T4K	T4K	T4K	T4K	T4K	T4K
SRT4-30 J 孔径										T4K	T4K	T4K	T4K	T4K	T4K	T4K	T4K	T4K
SRT4-40 J 孔径										T4K	T4K	T4K	T4K	T4K	T4K	T4K	T4K	T4K
SRT4-50 J 孔径										T4K	T4K	T4K	T4K	T4K	T4K	T4K	T4K	T4K

- (J 系列注意事项)
- ①因为是接受订货后投产，所以发货日期在接订单后**实际工作日 2 天以内 (订货日除外)**。
 - ②**对应数量为 1 ~ 20 个**为止。数量超过 20 个时，作为订做产品承接。
 - ③键槽的尺寸是根据日本 JIS B 1301 标准的普通形 (Js9) 加工。
 - ④螺孔较长的部分产品，经过了镗孔加工。
 - ⑤内孔、键槽、攻丝加工后，不再做染黑处理。
 - ⑥经攻丝加工的产品配有螺钉附件。

SRT-C
Pawls

※ 标准齿轮系列中没有的齿轮规格可以通过“**一个起步**”的订做方式承接。
详细内容请查看第 8 页的说明。

正齿轮

斜齿齿轮

内齿轮

齿条

& C P 小齿条

等径锥齿轮

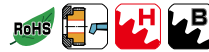
锥齿轮

交错斜齿轮

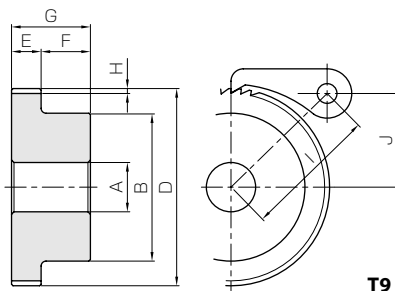
蜗杆蜗轮

齿轮箱

其他产品



共 通 规 格	
齿槽角度	60°
材 料	S45C
热 处 理	齿面高频淬火处理
齿面硬度	50 ~ 60HRC
螺孔位置K	轮毂长 F 的一半



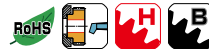
T9

产品型号	节距	齿数	形状	孔径		齿顶圆直径	齿宽	轮毂长	全长	轮齿高度	中心距离	组装高度	容许转矩 (N·m)		容许转矩 (kgf·m)	质量 (kg)		
				A	B								弯曲强度	弯曲强度				
SRTB2/3-50	2.09	50	T9	10	25	33.3	6	10	16	1	33.84	15.67	3.07	0.31	0.067			
SRTB2/3-60		60		10	30	40							35.51	19		4.10	0.42	0.10
SRTB2/3-80		80		12	35	53.3							39.48	25.67		6.00	0.61	0.16
SRTB2/3-90		90		12	40	60							41.73	29		7.11	0.73	0.21
SRTB2/3-100		100		12	40	66.6							44.11	32.33		8.24	0.84	0.24
SRTB1-50	3.14	50	T9	12	35	50	12	12	24	1.6	45.48	23.4	14.7	1.50	0.24			
SRTB1-60		60		15	40	60							48.24	28.4		19.5	1.99	0.34
SRTB1-80		80		15	50	80							54.73	38.4		29.4	3.00	0.61
SRTB1-90		90		15	50	90							58.35	43.4		34.5	3.52	0.73
SRTB1-100		100		15	50	100							62.16	48.4		39.4	4.02	0.87
SRTB2-30	6.28	30	T9	15	50	60	15	14	29	3.1	61.23	26.9	29.0	2.96	0.47			
SRTB2-40		40		15	60	80							66.23	36.9		49.2	5.02	0.82
SRTB2-50		50		15	60	100							72.28	46.9		70.8	7.22	1.14
SRTB2-60		60		15	65	120							79.14	56.9		94.3	9.61	1.59
SRTB3-30		9.42		30	T9	15							75	90		20	16	36
SRTB3-40	40		20	80		120	85.15	55	158	16.1	2.17							
SRTB3-50	50		20	85		150	95.52	70	229	23.3	3.22							
SRTB4-30	12.57	30	T9	20	90	120	25	18	43	7.4	95.74	52.6	226	23.0	2.75			
SRTB4-40		40		20	90	160							108.03	72.6		385	39.3	4.38
SRTB4-50		50		20	100	200							122.37	92.6		559	57.0	6.72

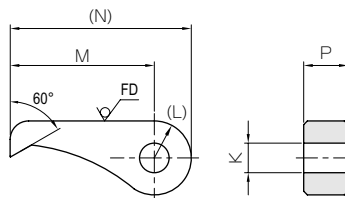
(产品特性注意事项) ① 请注意 SRTB 带轮毂棘轮的轮齿相对轮毂的方向。轮齿方向相反的产品可以订做产品方式接受订货, 请洽谈。

② 孔径受热处理影响会产生变形。如需按规格表中的尺寸使用时, 需要进行铰孔加工。

(追加工注意事项) ① 因为齿面经过高频淬火处理, 轮齿及齿根附近 (2 ~ 3 mm 左右) 不能进行追加工。



共 通 规 格	
爪齿角度	60°
材 料	S45C
热 处 理	爪部高频淬火处理
爪部硬度	50 ~ 60HRC



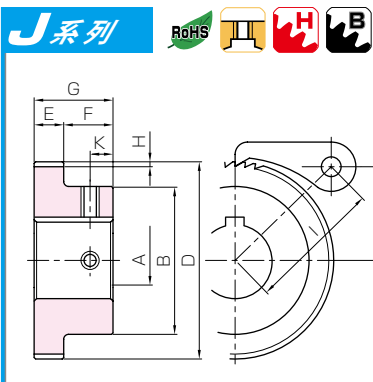
* FD 为锻造加工面。

T5

产品型号	形状	K	(L)	M	(N)	P	质量 (kg)
SRT2/3-C	T5	5	(8)	30	(38)	6	0.020
SRT1-C		8	(10)	39	(49)	12	0.057
SRT2-C		10	(12.5)	55	(67.5)	15	0.13
SRT3-C		12	(15)	65	(80)	20	0.23
SRT4-C		13	(18)	80	(98)	25	0.38

(产品特性注意事项) ① 棘爪是防止逆转专用产品。不能使用在进给及分度装置中, 请加注意。

② SRT2/3-C 是使用 S45C 同等材料的失蜡精密铸造产品。



Ratchets
追加产品



J系列产品型号为 标准品型号 + J + 孔径

孔径	* 表中颜色与形状图的截面颜色相对应。																	
键槽 Js9	10	12	14	15	16	17	18	19	20	22	25	28	30	32	35	40	45	50
螺孔尺寸	4 × 1.8		5 × 2.3			6 × 2.8			8 × 3.3			10 × 3.3		12 × 3.3		14 × 3.8		
产品型号	—																	
SRTB2/3-50 J 孔径	T9K																	
SRTB2/3-60 J 孔径	T9K	T9K	T9K	T9K	T9K													
SRTB2/3-80 J 孔径		T9K	T9K	T9K	T9K	T9K	T9K											
SRTB2/3-90 J 孔径		T9K	T9K	T9K	T9K	T9K	T9K	T9K	T9K									
SRTB2/3-100 J 孔径		T9K	T9K	T9K	T9K	T9K	T9K	T9K	T9K									
SRTB1-50 J 孔径		T9K	T9K	T9K	T9K	T9K	T9K											
SRTB1-60 J 孔径				T9K	T9K	T9K	T9K	T9K	T9K									
SRTB1-80 J 孔径				T9K	T9K	T9K	T9K	T9K	T9K	T9K	T9K	T9K						
SRTB1-90 J 孔径				T9K	T9K	T9K	T9K	T9K	T9K	T9K	T9K	T9K	T9K					
SRTB1-100 J 孔径				T9K	T9K	T9K	T9K	T9K	T9K	T9K	T9K	T9K	T9K					
SRTB2-30 J 孔径				T9K	T9K	T9K	T9K	T9K	T9K	T9K	T9K	T9K	T9K					
SRTB2-40 J 孔径				T9K	T9K	T9K	T9K	T9K	T9K	T9K	T9K	T9K	T9K	T9K	T9K			
SRTB2-50 J 孔径				T9K	T9K	T9K	T9K	T9K	T9K	T9K	T9K	T9K	T9K	T9K	T9K	T9K		
SRTB2-60 J 孔径				T9K	T9K	T9K	T9K	T9K	T9K	T9K	T9K	T9K	T9K	T9K	T9K	T9K		
SRTB3-30 J 孔径				T9K	T9K	T9K	T9K	T9K	T9K	T9K	T9K	T9K	T9K	T9K	T9K	T9K	T9K	
SRTB3-40 J 孔径									T9K	T9K	T9K	T9K	T9K	T9K	T9K	T9K	T9K	
SRTB3-50 J 孔径									T9K	T9K	T9K	T9K	T9K	T9K	T9K	T9K	T9K	T9K
SRTB4-30 J 孔径									T9K	T9K	T9K	T9K	T9K	T9K	T9K	T9K	T9K	T9K
SRTB4-40 J 孔径									T9K	T9K	T9K	T9K	T9K	T9K	T9K	T9K	T9K	T9K
SRTB4-50 J 孔径									T9K	T9K	T9K	T9K	T9K	T9K	T9K	T9K	T9K	T9K

- (J 系列注意事项)
- ①因为是接受订货后投产，所以发货日期在接订单后实际工作日 2 天以内 (订货日除外)。
 - ②对应数量为 1 ~ 20 个为止。数量超过 20 个时，作为订做产品承接。
 - ③键槽的尺寸是根据日本 JIS B 1301 标准的普通形 (Js9) 加工。
 - ④螺孔较长的部分产品，经过了镗孔加工。
 - ⑤内孔、键槽、攻丝加工后，不再做染黑处理。
 - ⑥经攻丝加工的产品配有螺钉附件。

SRT-C
Pawls

※ 标准齿轮系列中没有的齿轮规格可以通过“一个起步”的订做方式承接。
详细内容请查看第 8 页的说明。

正齿轮

斜齿齿轮

内齿轮

齿条

& C P 小齿
齿条

等径锥齿轮

锥齿轮

交错斜齿轮

蜗杆蜗轮

齿轮箱

其他产品