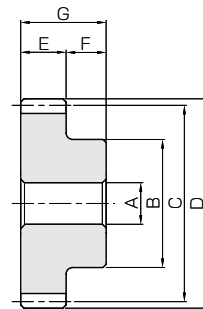




共通规格	
精度等级	JIS N 9级 (JIS B 1702-1:1998) * 旧 JIS 5级 (JIS B 1702:1976)
齿轮基准面	法面
齿形	全齿高齿
法向压力角	20°
螺旋角	45°
材料	MC901
热处理	—

\*本产品的精度相当与表记精度。



S1

产品型号	模数	齿数	螺旋方向	形状	孔径	轮毂径	分度圆直径	齿顶圆直径	齿宽	轮毂长	全长
					A	B	C	D			
PN1.5-10R PN1.5-10L	m1.5	10	R L	S1	6	16	21.21	24.21	15	10	25
PN1.5-13R PN1.5-13L		13	R L	S1	8	23	27.58	30.58	15	10	25
PN1.5-15R PN1.5-15L		15	R L	S1	8	25	31.82	34.82	15	10	25
PN1.5-20R PN1.5-20L		20	R L	S1	10	30	42.43	45.43	15	10	25
PN2-10R PN2-10L	m2	10	R L	S1	10	22	28.28	32.28	20	15	35
PN2-13R PN2-13L		13	R L	S1	10	30	36.77	40.77	20	15	35
PN2-15R PN2-15L		15	R L	S1	10	35	42.43	46.43	20	15	35
PN2-20R PN2-20L		20	R L	S1	12	45	56.57	60.57	20	15	35
PN2.5-10R PN2.5-10L	m2.5	10	R L	S1	10	26	35.36	40.36	22	16	38
PN2.5-13R PN2.5-13L		13	R L	S1	12	35	45.96	50.96	22	16	38
PN2.5-15R PN2.5-15L		15	R L	S1	12	40	53.03	58.03	22	16	38
PN2.5-20R PN2.5-20L		20	R L	S1	12	60	70.71	75.71	22	16	38
PN3-10R PN3-10L	m3	10	R L	S1	12	34	42.43	48.43	25	18	43
PN3-13R PN3-13L		13	R L	S1	15	45	55.15	61.15	25	18	43
PN3-15R PN3-15L		15	R L	S1	15	50	63.64	69.64	25	18	43
PN3-20R PN3-20L		20	R L	S1	15	60	84.85	90.85	25	18	43

- (产品特性注意事项)
- ①塑料齿轮受温度及湿度的影响材料产生伸缩，孔径（生产时 H8）、分度圆直径、侧隙等尺寸发生变化。选择时请参考齿轮技术资料中的「塑料齿轮的设计」（533 页）。
  - ②相同材料的交错轴斜齿轮配合使用时，有产生磨损及胶合的可能性，我们推荐选择不同材质的齿轮配对使用。
  - ③容许转矩数值是在任意使用条件下计算的参考值。详细内容请参考第 327 页。
  - ④侧隙是同型号齿轮在理论值下组装配套时的法线方向侧隙。
  - ⑤在交错轴（螺旋齿轮）使用时，相同螺旋方向（右旋和右旋或左旋和左旋）的齿轮配对，平行轴（斜齿齿轮）使用时，不同螺旋方向（右旋和左旋）的齿轮配对。详细说明请参考第 326 页。

※ 除 MC 尼龙制产品外，我们还通过定制方式承接耐磨性能优异的超高分子聚乙烯树脂（U-PE）制齿轮、所以性能都非常优异的聚醚·乙醚·酮（PEEK）树脂制齿轮。定做数量从一起步。关于报价及订货详情请看第 8 页的介绍。

容许转矩 (N·m)		容许转矩 (kgf·m)		侧隙 (mm)	质量 (kg)	产品型号
弯曲强度	齿面强度	弯曲强度	齿面强度			
—	0.29	—	0.029	0~0.38	0.0077	PN1.5-10R PN1.5-10L
—	0.62	—	0.063	0~0.38	0.014	PN1.5-13R PN1.5-13L
—	0.93	—	0.095	0~0.38	0.018	PN1.5-15R PN1.5-15L
—	2.14	—	0.22	0~0.38	0.031	PN1.5-20R PN1.5-20L
—	0.66	—	0.068	0~0.42	0.018	PN2-10R PN2-10L
—	1.42	—	0.14	0~0.42	0.034	PN2-13R PN2-13L
—	2.14	—	0.22	0~0.42	0.046	PN2-15R PN2-15L
—	4.84	—	0.49	0~0.44	0.081	PN2-20R PN2-20L
—	1.27	—	0.13	0~0.44	0.031	PN2.5-10R PN2.5-10L
—	2.68	—	0.27	0~0.44	0.055	PN2.5-13R PN2.5-13L
—	4.03	—	0.41	0~0.46	0.075	PN2.5-15R PN2.5-15L
—	9.07	—	0.92	0~0.46	0.15	PN2.5-20R PN2.5-20L
—	2.14	—	0.22	0~0.52	0.054	PN3-10R PN3-10L
—	4.51	—	0.46	0~0.54	0.094	PN3-13R PN3-13L
—	6.75	—	0.69	0~0.54	0.12	PN3-15R PN3-15L
—	15.0	—	1.53	0~0.54	0.21	PN3-20R PN3-20L

- (追加加工注意事项) ①对产品做追加加工前,请首先阅读第 32 页的「追加加工注意事项」,注意安全。本公司的「齿轮工房」承接追加加工业务。  
②请避免对齿轮的齿宽做消减加工。齿宽减小将对齿轮的精度及强度产生影响。  
③塑料齿轮是容易受温度及湿度影响的产品。加工中与加工后的尺寸会产生变化,请多加注意。

### GCU-N 交错斜齿轮组合套件



装配方法：交错轴  
 齿轮类型：交错轴斜齿轮  
 使用产品：SN2.5-10R  
               PN2.5-10R  
 齿数比：1  
 质量：约 1 kg

交错轴斜齿轮、顾名思义,就是在交错轴下使用的斜齿齿轮。主要使用在轻负荷的搬运装置上。

正齿轮

斜齿齿轮

内齿轮

齿条

& C  
小P  
齿条

等径锥齿轮

锥齿轮

交错斜齿轮

蜗杆蜗轮

齿轮箱

其他产品