



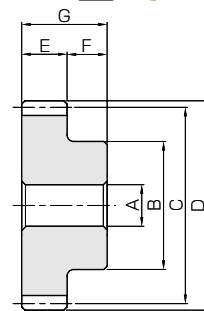
AN 交错轴斜齿轮 (螺旋齿轮)



模数 1 ~ 4



共通规格	
精度等级	JIS N 9级 (JIS B 1702-1: 1998) 旧 JIS 5级 (JIS B 1702: 1976)
齿轮基准面	法平面
齿形	全齿高齿
法向压力角	20°
螺旋角	45°
材料	CAC702 (旧 JIS 牌号 A2BC2)
热处理	—



S1

产品型号	模数	齿数	螺旋方向	形状	孔径	轮毂径	分度圆直径	齿顶圆直径	齿宽	轮毂长	全长
					A _{H7}	B	C	D			
AN1-13R AN1-13L	m1	13	R L	S1	6	15	18.38	20.38	10	10	20
AN1-15R AN1-15L		15	R L	S1	6	18	21.21	23.21	10	10	20
AN1.5-10R AN1.5-10L	m1.5	10	R L	S1	8	16	21.21	24.21	15	10	25
AN1.5-13R AN1.5-13L		13	R L	S1	10	23	27.58	30.58	15	10	25
AN1.5-15R AN1.5-15L		15	R L	S1	10	25	31.82	34.82	15	10	25
AN2-10R AN2-10L	m2	10	R L	S1	12	22	28.28	32.28	20	15	35
AN2-13R AN2-13L		13	R L	S1	12	30	36.77	40.77	20	15	35
AN2-15R AN2-15L		15	R L	S1	12	35	42.43	46.43	20	15	35
AN2.5-10R AN2.5-10L	m2.5	10	R L	S1	12	26	35.36	40.36	22	16	38
AN2.5-13R AN2.5-13L		13	R L	S1	15	35	45.96	50.96	22	16	38
AN2.5-15R AN2.5-15L		15	R L	S1	15	40	53.03	58.03	22	16	38
AN3-10R AN3-10L	m3	10	R L	S1	15	34	42.43	48.43	25	18	43
AN3-13R AN3-13L		13	R L	S1	20	45	55.15	61.15	25	18	43
AN3-15R AN3-15L		15	R L	S1	20	50	63.64	69.64	25	18	43
AN4-10R AN4-10L	m4	10	R L	S1	20	45	56.57	64.57	30	20	50
AN4-13R AN4-13L		13	R L	S1	20	60	73.54	81.54	30	20	50
AN4-15R AN4-15L		15	R L	S1	20	70	84.85	92.85	30	20	50

- (产品特性注意事项)
- ①相同材料的交错轴斜齿轮配合使用时,有产生磨损及胶合的可能性,我们推荐选择不同材质的齿轮配对使用。
 - ②容许转矩数值是在任意使用条件下计算的参考值。详细内容请参考第 327 页。
 - ③侧隙是同型号齿轮在理论值下组装配套时的法线方向侧隙。
 - ④在交错轴(螺旋齿轮)使用时,相同螺旋方向(右旋和右旋或左旋和左旋)的齿轮配对,平行轴(斜齿齿轮)使用时,不同螺旋方向(右旋和左旋)的齿轮配对。详细说明请参考第 326 页。
 - ⑤孔径 $\phi 4$ 以下的内孔精度公差为 H8。另外,孔径为 $\phi 5$ 或 $\phi 6$ 的内孔长度(全长)为孔径的 3 倍以上时,公差也同为 H8。

※ 标准齿轮系列中没有的齿轮规格可以通过“一个起步”的订做方式承接。
详细内容请查看第 8 页的说明。

正齿轮

斜齿齿轮

内齿轮

齿条

& C
小P
齿条

等径锥齿轮

锥齿轮

交错斜齿轮

蜗杆蜗轮

齿轮箱

其他产品

容许转矩 (N·m)		容许转矩 (kgf·m)		侧隙 (mm)	质量 (kg)	产品型号
弯曲强度	齿面强度	弯曲强度	齿面强度			
—	0.31	—	0.032	0.08~0.18	0.029	AN1-13R AN1-13L
—	0.48	—	0.049	0.08~0.18	0.042	AN1-15R AN1-15L
—	0.48	—	0.049	0.08~0.20	0.046	AN1.5-10R AN1.5-10L
—	1.03	—	0.10	0.10~0.22	0.085	AN1.5-13R AN1.5-13L
—	1.55	—	0.16	0.10~0.22	0.11	AN1.5-15R AN1.5-15L
—	1.10	—	0.11	0.10~0.22	0.11	AN2-10R AN2-10L
—	2.36	—	0.24	0.12~0.26	0.21	AN2-13R AN2-13L
—	3.56	—	0.36	0.12~0.26	0.29	AN2-15R AN2-15L
—	2.11	—	0.22	0.12~0.24	0.20	AN2.5-10R AN2.5-10L
—	4.47	—	0.46	0.14~0.28	0.34	AN2.5-13R AN2.5-13L
—	6.72	—	0.69	0.14~0.28	0.47	AN2.5-15R AN2.5-15L
—	3.56	—	0.36	0.12~0.26	0.34	AN3-10R AN3-10L
—	7.51	—	0.77	0.14~0.32	0.57	AN3-13R AN3-13L
—	11.3	—	1.15	0.14~0.32	0.77	AN3-15R AN3-15L
—	8.07	—	0.82	0.16~0.34	0.70	AN4-10R AN4-10L
—	16.9	—	1.72	0.18~0.38	1.28	AN4-13R AN4-13L
—	25.1	—	2.56	0.18~0.38	1.75	AN4-15R AN4-15L

(追加加工注意事项) ①对产品做追加加工前,请首先阅读第 32 页的「追加加工注意事项」,注意安全。本公司的「齿轮工房」承接追加加工业务。
②请避免对齿轮的齿宽做消减加工。齿宽减小将对齿轮的精度及强度产生影响。

GCU-N 交错斜齿轮组合套件



装配方法：交错轴
 齿轮类型：交错轴斜齿轮
 使用产品：SN2.5-10R
 PN2.5-10R
 齿数比：1
 质量：约 1 kg

交错轴斜齿轮、顾名思义,就是在交错轴下使用的斜齿齿轮。主要使用在轻负荷的搬运装置上。