



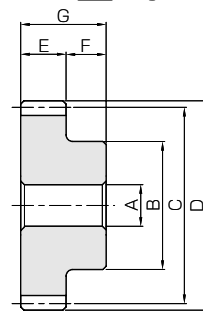
# SUN 不锈钢交错轴斜齿轮 (螺旋齿轮)



模数 1 ~ 3



共通规格	
精度等级	JIS N 9级 (JIS B 1702-1: 1998) 旧 JIS 5级 (JIS B 1702: 1976)
齿轮基准面	法平面
齿形	全齿高齿
法向压力角	20°
螺旋角	45°
材料	SUS303
热处理	—



S1

产品型号	模数	齿数	螺旋方向	形状	孔径	轮毂径	分度圆直径	齿顶圆直径	齿宽	轮毂长	全长
					A <sub>H7</sub>	B	C	D	E	F	G
SUN1-13R SUN1-13L	m1	13	R L	S1	6	15	18.38	20.38	10	10	20
SUN1-15R SUN1-15L		15	R L	S1	6	18	21.21	23.21	10	10	20
SUN1.5-10R SUN1.5-10L	m1.5	10	R L	S1	8	16	21.21	24.21	15	10	25
SUN1.5-13R SUN1.5-13L		13	R L	S1	10	23	27.58	30.58	15	10	25
SUN1.5-15R SUN1.5-15L		15	R L	S1	10	25	31.82	34.82	15	10	25
SUN1.5-20R SUN1.5-20L		20	R L	S1	12	30	42.43	45.43	15	10	25
SUN2-10R SUN2-10L	m2	10	R L	S1	12	22	28.28	32.28	20	15	35
SUN2-13R SUN2-13L		13	R L	S1	12	30	36.77	40.77	20	15	35
SUN2-15R SUN2-15L		15	R L	S1	12	35	42.43	46.43	20	15	35
SUN2-20R SUN2-20L		20	R L	S1	15	45	56.57	60.57	20	15	35
SUN2.5-10R SUN2.5-10L	m2.5	10	R L	S1	12	26	35.36	40.36	22	16	38
SUN2.5-13R SUN2.5-13L		13	R L	S1	15	35	45.96	50.96	22	16	38
SUN2.5-15R SUN2.5-15L		15	R L	S1	15	40	53.03	58.03	22	16	38
SUN2.5-20R SUN2.5-20L		20	R L	S1	20	60	70.71	75.71	22	16	38
SUN3-10R SUN3-10L	m3	10	R L	S1	15	34	42.43	48.43	25	18	43
SUN3-13R SUN3-13L		13	R L	S1	20	45	55.15	61.15	25	18	43
SUN3-15R SUN3-15L		15	R L	S1	20	50	63.64	69.64	25	18	43
SUN3-20R SUN3-20L		20	R L	S1	20	60	84.85	90.85	25	18	43

(产品特性注意事项)

- ①相同材料的交错轴斜齿轮配合使用时,有产生磨损及胶合的可能性,我们推荐选择不同材质的齿轮配对使用。
- ②容许转矩数值是在任意使用条件下计算的参考值。详细内容请参考第 327 页。
- ③侧隙是同型号齿轮在理论值下组装配套时的法线方向侧隙。
- ④在交错轴(螺旋齿轮)使用时,相同螺旋方向(右旋和右旋或左旋和左旋)的齿轮配对,平行轴(斜齿齿轮)使用时,不同螺旋方向(右旋和左旋)的齿轮配对。详细说明请参考第 326 页。
- ⑤孔径  $\phi 4$  以下的内孔精度公差为 H8。另外,孔径为  $\phi 5$  或  $\phi 6$  的内孔长度(全长)为孔径的 3 倍以上时,公差也同为 H8。

※ 标准齿轮系列中没有的齿轮规格可以通过“一个起步”的订做方式承接。

详细内容请查看第 8 页的说明。

容许转矩 (N·m)		容许转矩 (kgf·m)		侧隙 (mm)	质量 (kg)	产品型号
弯曲强度	齿面强度	弯曲强度	齿面强度			
—	0.19	—	0.019	0.08~0.18	0.030	SUN1-13R SUN1-13L
—	0.29	—	0.029	0.08~0.18	0.043	SUN1-15R SUN1-15L
—	0.29	—	0.029	0.08~0.20	0.047	SUN1.5-10R SUN1.5-10L
—	0.62	—	0.063	0.10~0.22	0.087	SUN1.5-13R SUN1.5-13L
—	0.93	—	0.095	0.10~0.22	0.12	SUN1.5-15R SUN1.5-15L
—	2.14	—	0.22	0.10~0.22	0.20	SUN1.5-20R SUN1.5-20L
—	0.66	—	0.068	0.10~0.22	0.11	SUN2-10R SUN2-10L
—	1.42	—	0.14	0.12~0.26	0.22	SUN2-13R SUN2-13L
—	2.14	—	0.22	0.12~0.26	0.30	SUN2-15R SUN2-15L
—	4.84	—	0.49	0.12~0.26	0.53	SUN2-20R SUN2-20L
—	1.27	—	0.13	0.12~0.24	0.20	SUN2.5-10R SUN2.5-10L
—	2.68	—	0.27	0.14~0.28	0.35	SUN2.5-13R SUN2.5-13L
—	4.03	—	0.41	0.14~0.28	0.48	SUN2.5-15R SUN2.5-15L
—	9.07	—	0.92	0.14~0.28	0.93	SUN2.5-20R SUN2.5-20L
—	2.14	—	0.22	0.12~0.26	0.34	SUN3-10R SUN3-10L
—	4.51	—	0.46	0.14~0.32	0.58	SUN3-13R SUN3-13L
—	6.75	—	0.69	0.14~0.32	0.79	SUN3-15R SUN3-15L
—	15.04	—	1.53	0.14~0.32	1.39	SUN3-20R SUN3-20L

(追加加工注意事项) ①对产品做追加加工前,请首先阅读第32页的「追加加工注意事项」,注意安全。本公司的「齿轮工房」承接追加加工业务。  
②请避免对齿轮的齿宽做消减加工。齿宽减小将对齿轮的精度及强度产生影响。

### GCU-N 交错斜齿轮组合套件



装配方法：交错轴  
 齿轮类型：交错轴斜齿轮  
 使用产品：SN2.5-10R  
               PN2.5-10R  
 齿数比：1  
 质量：约1kg

交错轴斜齿轮、顾名思义,就是在交错轴下使用的斜齿齿轮。主要使用在轻负荷的搬运装置上。

正齿轮

斜齿齿轮

内齿轮

齿条

& C  
小P  
齿条  
齿条等径锥  
齿轮锥齿  
轮交错  
斜齿  
轮蜗杆  
蜗轮齿轮  
箱其他  
产品