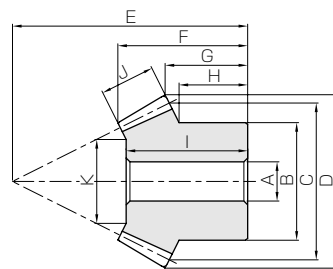




共通规格	
精度等级	JIS B 1704 :1978 3级
齿形	格里森
压力角	20°
材料	SUS303
热处理	—
齿面硬度	(187HB以下)

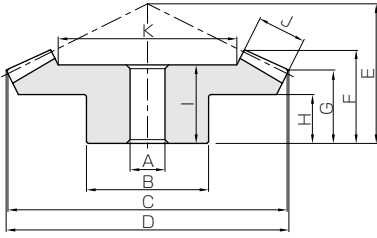


B3

产品型号	齿数比	模数	齿数	形状	孔径	轮毂径	分度圆直径	齿顶圆直径	组装距离	全长	齿顶距离	轮毂长
					A <sub>H7</sub>	B	C	D	E	F	G	H
SUB1.5-3020 SUB1.5-2030	1.5	m1.5	30	B4	10	30	45	46.24	28	18.53	13.93	8
			20	B3	8	25	30	33.13	33	18.63	11.54	8.83
m2		30	B4	10	35	60	61.65	40	26.87	21.24	15	
		20	B3	10	35	40	44.18	45	25.06	16.39	13.33	
SUB2.5-3020 SUB2.5-2030		m2.5	30	B4	15	45	75	77.07	50	34.22	26.55	18
			20	B3	12	40	50	55.22	55	31.06	19.24	14.16
SUB3-3020 SUB3-2030	m3	30	B4	15	60	90	92.48	55	35.56	26.86	17	
		20	B3	15	50	60	66.27	70	40.48	27.09	21.66	
SUB1.5-4020 SUB1.5-2040	2	m1.5	40	B4	10	38	60	60.88	35	25.01	20.88	15
			20	B3	8	25	30	33.61	46	25.54	16.9	14.75
m2		40	B4	12	50	80	81.17	45	32.37	26.17	18	
		20	B3	12	32	40	44.81	60	34.16	21.2	18	
SUB2.5-4020 SUB2.5-2040		m2.5	40	B4	15	60	100	101.46	55	39.73	31.46	20
			20	B3	12	40	50	56.01	75	43.78	26.5	22.5
SUB3-4020 SUB3-2040	m3	40	B4	20	70	120	121.76	65	45.85	36.76	24	
		20	B3	16	50	60	67.22	90	50.81	31.8	27.5	
SUB1.5-4515 SUB1.5-1545	3	m1.5	45	B4	10	36	67.5	68.06	28	20.44	17.59	11
			15	B3	8	18	22.5	26.54	47	23.20	13.92	12.5
m2		45	B4	12	60	90	90.75	40	30.4	26.12	17	
		15	B3	10	24	30	35.35	60	29.8	15.89	14	
SUB2.5-4515 SUB2.5-1545		m2.5	45	B4	15	60	112.5	113.43	50	38.35	32.65	22
			15	B3	12	30	37.5	44.18	75	38.41	19.86	17.5
SUB3-4515 SUB3-1545	m3	45	B4	20	80	135	136.12	55	40.74	34.18	20	
		15	B3	15	38	45	53.02	90	45.17	23.84	21.33	

(产品特性注意事项) ①容许转矩数值是在任意使用条件下计算的参考值。详细内容请参考第 283 页。  
②表中所记载的齿顶圆直径、全长及齿顶距离均为理论数值。为齿顶部施行了倒角加工，所以与实物有所不同。

※ 标准齿轮系列中没有的齿轮规格可以通过“一个起步”的订做方式承接。  
详细内容请查看第 8 页的说明。

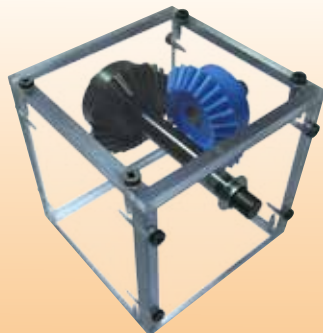


B4

孔长 l	齿宽 j	支撑面直径 k	容许转矩 (N·m)		容许转矩 (kgf·m)		侧隙 (mm)	质量 (kg)	产品型号
			弯曲强度	齿面强度	弯曲强度	齿面强度			
16 17	9	27.37 17.05	3.22 2.23	0.46 0.31	0.33 0.23	0.047 0.032	0.05~0.15	0.12 0.063	<b>SUB1.5-3020</b> <b>SUB1.5-2030</b>
23 22	11	37.56 21.34	7.22 5.01	1.08 0.72	0.74 0.51	0.11 0.074	0.06~0.16	0.26 0.16	<b>SUB2-3020</b> <b>SUB2-2030</b>
30 28	15	45.61 27.42	14.9 10.3	2.28 1.52	1.52 1.05	0.23 0.15	0.07~0.17	0.54 0.28	<b>SUB2.5-3020</b> <b>SUB2.5-2030</b>
31 37	17	57.14 34.71	24.8 17.2	3.87 2.58	2.53 1.76	0.39 0.26	0.08~0.18	0.94 0.55	<b>SUB3-3020</b> <b>SUB3-2030</b>
22 24	10	39.64 17.28	5.23 2.64	0.79 0.40	0.53 0.27	0.081 0.040	0.05~0.15	0.27 0.088	<b>SUB1.5-4020</b> <b>SUB1.5-2040</b>
27 32	15	48.46 20.92	13.4 6.72	2.07 1.04	1.36 0.69	0.21 0.11	0.06~0.16	0.61 0.19	<b>SUB2-4020</b> <b>SUB2-2040</b>
35 41	20	60.28 24.56	27.1 13.6	4.29 2.15	2.76 1.39	0.44 0.22	0.07~0.17	1.21 0.40	<b>SUB2.5-4020</b> <b>SUB2.5-2040</b>
38 47	22	73.81 29.61	44.4 22.4	7.19 3.60	4.53 2.28	0.73 0.37	0.08~0.18	1.86 0.69	<b>SUB3-4020</b> <b>SUB3-2040</b>
17 22.5	10	46.58 14.75	5.70 1.97	0.72 0.24	0.58 0.20	0.074 0.025	0.05~0.15	0.25 0.041	<b>SUB1.5-4515</b> <b>SUB1.5-1545</b>
26 29	15	59.04 19.13	14.6 5.03	1.90 0.63	1.49 0.51	0.19 0.065	0.06~0.16	0.80 0.095	<b>SUB2-4515</b> <b>SUB2-1545</b>
35 37	20	72.84 20.51	29.6 10.2	3.94 1.31	3.02 1.04	0.40 0.13	0.07~0.17	1.36 0.19	<b>SUB2.5-4515</b> <b>SUB2.5-1545</b>
35 43	23	88.18 22.53	49.9 17.2	6.77 2.26	5.09 1.76	0.69 0.23	0.08~0.18	2.32 0.34	<b>SUB3-4515</b> <b>SUB3-1545</b>

(追加加工注意事项) ①对产品做追加加工前, 请首先阅读第 284 页的「追加加工注意事项」, 注意安全。本公司的「齿轮工房」承接追加加工业务。

### GCU-M 锥齿轮组合



装配方法：相交轴  
 齿轮类型：等径锥齿轮  
 使用产品：SM2-25  
 PM2-25  
 质量：约 1 kg

锥齿轮可以使轴交角方向改变 90°。由此被使用在希望改变传动方向的场合。

正齿轮

斜齿齿轮

内齿轮

齿条

& C  
小齿  
齿条等径  
锥齿  
轮锥  
齿  
轮交错  
斜齿  
轮蜗  
杆  
蜗  
轮齿  
轮  
箱其  
他  
产  
品