



正齿轮

斜齿轮

内齿轮

齿条

& C
小齿轮

等径锥齿轮

锥齿轮

交错斜齿轮

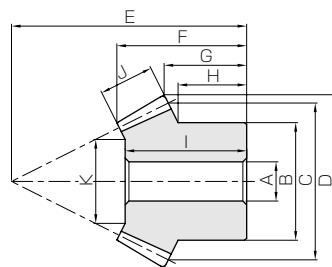
蜗杆蜗轮

齿轮箱

其他产品



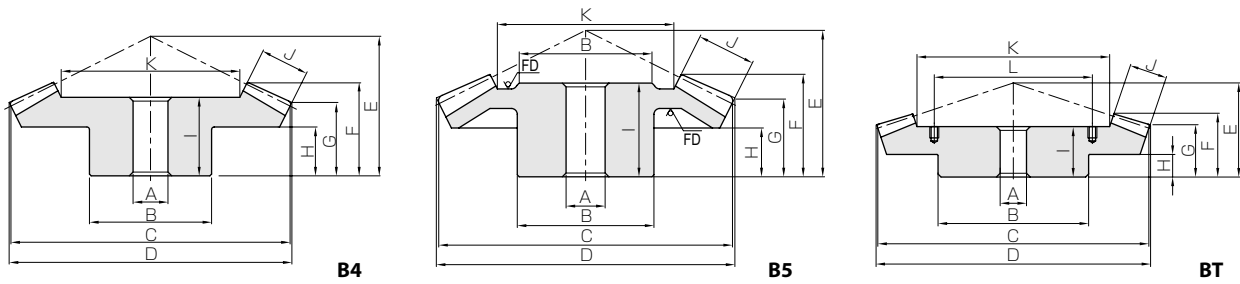
共通规格	
精度等级	JIS B 1704 :1978 3级
齿形	格里森
压力角	20°
材料	S45C
热处理	—
齿面硬度	(194HB以下)



B3

产品型号	齿数比	模数	齿数	形状	孔径	轮毂径	分度圆直径	齿顶圆直径	组装距离	全长	齿顶距离	轮毂长
					A _{H7}	B	C	D	E	F	G	H
SB1.5-3020 SB1.5-2030	1.5	m1.5	30	B4	10	30	45	46.24	28	18.53	13.93	8
20			B3	8	25	30	30	33.13	33	18.63	11.54	8.83
SB2-3020 SB2-2030		m2	30	B4	10	35	60	61.65	40	26.87	21.24	15
20			B3	10	30	40	44.18	45	25.06	16.39	11.67	
SB2.5-3020 SB2.5-2030		m2.5	30	B4	15	45	75	77.07	50	34.22	26.55	18
20			B3	12	35	50	55.22	55	31.06	19.24	12.5	
SB3-3020 SB3-2030		m3	30	B4	15	50	90	92.48	55	35.56	26.86	17
20			B3	15	45	60	66.27	70	40.48	27.09	20	
SB4-3020 SB4-2030	m4	30	B4	20	70	120	123.3	75	47.71	37.48	25	
20		B3	15	60	80	88.32	90	48.53	32.77	23.33		
SB5-3020 SB5-2030	m5	30	B4	25	90	150	154.13	90	58.45	43.1	24	
20		B3	20	80	100	110.45	110	62.11	38.48	28.33		
SB1.5-3015 SB1.5-1530	2	m1.5	30	B4	8	25	45	45.88	25	17.85	14.63	9
15			B3	6	16	22.5	26.11	32	17.23	10.4	7.88	
SB2-3015 SB2-1530		m2	30	B4	10	30	60	61.17	31	21.6	17.17	10
15			B3	8	22	30	34.81	40	20.59	11.2	8	
SB2.5-3015 SB2.5-1530		m2.5	30	B4	15	40	75	76.46	40	28.75	22.71	15
15			B3	12	30	37.5	43.51	55	31.81	19	15.63	
SB3-3015 SB3-1530		m3	30	B4	16	50	90	91.76	50	37.31	29.26	18
15			B3	12	35	45	52.22	70	43.88	26.8	22.5	
SB4-3015 SB4-1530		m4	30	B4	20	60	120	122.34	60	42.4	32.34	20
15			B3	16	50	60	69.62	85	48.74	27.41	22.5	
SB5-3015 SB5-1530		m5	30	B5	20	70	150	152.93	75	52.5	40.43	25
15			B3	20	60	75	87.03	110	63.61	38.01	31.25	
SB6-3015 SB6-1530	m6	30	B5	25	80	180	183.49	90	62.56	48.49	28	
15		B3	25	70	90	104.44	125	68.48	38.61	30		
SB2.5-3618 SB2.5-1836	2	m2.5	36	B4	15	55	90	91.46	43	28.52	21.96	13
18			B3	12	38	45	51.01	64	34.27	20.5	17.25	
SB3-3618 SB3-1836		m3	36	B4	20	60	108	109.76	52	34.95	26.76	17
18			B3	16	46	54	61.23	75	40.01	22.81	19	
SB4-3618 SB4-1836	m4	36	B4	20	70	144	146.34	72	49	38.34	25	
18		B3	20	60	72	81.62	100	52.77	30.41	25		
SB1-4020 SB1-2040	2	m1	40	B4	8	25	40	40.59	22	15.07	12.59	8
20			B3	6	16	20	22.41	28	13.78	8.6	7	
SB1.25-4020 SB1.25-2040		m1.25	40	B4	10	32	50	50.73	27	18.54	15.23	10
20			B3	8	22	25	28.01	36	18.66	11.75	10.25	
SB1.5-4020 SB1.5-2040		m1.5	40	B4	10	38	60	60.88	35	25.01	20.88	15
20			B3	8	25	30	33.61	46	25.54	16.9	14.75	
SB2-4020 SB2-2040		m2	40	B4	12	40	80	81.17	45	32.37	26.17	18
20			B3	12	32	40	44.81	60	34.16	21.2	18	
SB2.5-4020 SB2.5-2040		m2.5	40	B4	15	50	100	101.46	55	39.73	31.46	20
20			B3	12	40	50	56.01	75	43.78	26.5	22.5	
SB3-4020 SB3-2040		m3	40	B4	20	60	120	121.76	65	45.85	36.76	24
20			B3	16	50	60	67.22	90	50.81	31.8	27.5	
SB4-4020 SB4-2040		m4	40	B4	20	70	160	162.34	80	53.92	42.34	28
20			B3	20	60	80	89.62	120	66.59	42.41	35	
SB5-4020 SB5-2040		m5	40	B5	25	100	200	202.93	90	55.33	42.93	26
20			B3	20	80	100	112.03	140	68.92	43.01	35	
SB6-4020 SB6-2040	m6	40	B5	25	85	240	243.52	105	65.05	48.52	28	
20		B3	25	90	120	134.44	160	78.16	43.6	32.5		
SBY8-4020 SBY8-2040	m8	40	BT	35	180	320	324.69	130	75.36	54.69	25	
20		B3	30	120	160	179.25	210	98	54.81	40		

(产品特性注意事项) ①容许转矩数值是在任意使用条件下计算的参考值。详细内容请参考第 283 页。
 ②表中所记载的齿顶圆直径、全长及齿顶距离均为理论数值。为齿顶部施行了倒角加工，所以与实物有所不同。
 ③「BT」形状的产品因为吊装方便等原因，在支撑面上加工有螺孔。L 尺寸和螺孔尺寸请看第 284 页。



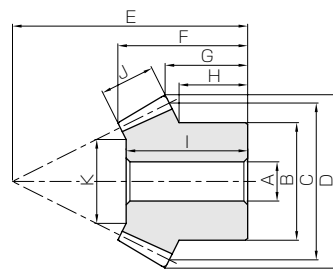
* FD 为锻造加工面。

孔长 I	齿宽 J	支撑面直径 K	容许转矩 (N·m)		容许转矩 (kgf·m)		侧隙 (mm)	质量 (kg)	产品型号
			弯曲强度	齿面强度	弯曲强度	齿面强度			
16 17	9	27.37 17.05	5.82 4.04	0.65 0.44	0.59 0.41	0.07 0.04	0.05~0.15	0.12 0.063	SB1.5-3020 SB1.5-2030
23 22	11	37.56 21.34	13.1 9.07	1.52 1.01	1.33 0.92	0.16 0.10	0.06~0.16	0.26 0.14	SB2-3020 SB2-2030
30 28	15	45.61 27.42	26.9 18.7	3.21 2.14	2.75 1.91	0.33 0.22	0.07~0.17	0.55 0.25	SB2.5-3020 SB2.5-2030
31 37	17	57.14 34.71	44.9 31.2	5.45 3.63	4.58 3.18	0.56 0.37	0.08~0.18	0.83 0.50	SB3-3020 SB3-2030
40 43	20	78.59 46.89	98.2 68.1	12.3 8.20	10.0 6.95	1.25 0.84	0.12~0.27	1.91 1.10	SB4-3020 SB4-2030
50 56	30	91.22 54.83	215 150	27.6 18.4	22.0 15.3	2.81 1.87	0.14~0.34	4.13 2.34	SB5-3020 SB5-2030
15 15.5	8	28.36 10.72	5.02 2.60	0.47 0.24	0.51 0.26	0.05 0.02	0.05~0.15	0.10 0.028	SB1.5-3015 SB1.5-1530
18 19	11	37.4 16.81	12.1 6.28	1.18 0.59	1.24 0.64	0.12 0.06	0.06~0.16	0.21 0.064	SB2-3015 SB2-1530
24 29	15	44.21 16.42	24.9 12.9	2.48 1.24	2.54 1.32	0.25 0.13	0.07~0.17	0.41 0.15	SB2.5-3015 SB2.5-1530
30 41	20	47.78 19.56	45.6 23.6	4.60 2.30	4.65 2.41	0.47 0.23	0.08~0.18	0.83 0.31	SB3-3015 SB3-1530
36 46	25	70.1 32.2	104 54.0	10.9 5.43	10.7 5.51	1.11 0.55	0.12~0.27	1.64 0.66	SB4-3015 SB4-1530
48 58	30	90.41 32.83	199 103	21.3 10.6	20.3 10.5	2.17 1.09	0.14~0.34	2.72 1.28	SB5-3015 SB5-1530
57 63	35	109.74 45.48	336 174	36.9 18.5	34.2 17.7	3.77 1.88	0.16~0.36	4.75 1.94	SB6-3015 SB6-1530
24 32	16	57.72 25.44	35.9 18.1	4.08 2.04	3.66 1.84	0.42 0.21	0.07~0.17	0.72 0.27	SB2.5-3618 SB2.5-1836
30 37	20	68.28 28.56	63.7 32.0	7.34 3.67	6.49 3.27	0.75 0.37	0.08~0.18	1.15 0.44	SB3-3618 SB3-1836
42 49	26	91.86 39.72	149 74.8	17.7 8.85	15.2 7.62	1.80 0.90	0.12~0.27	2.66 1.04	SB4-3618 SB4-1836
12 12	6	26.58 9.17	2.61 1.32	0.29 0.15	0.27 0.13	0.03 0.02	0.03~0.13	0.068 0.019	SB1-4020 SB1-2040
16 17	8	33.61 13.22	5.33 2.69	0.61 0.31	0.54 0.27	0.06 0.03	0.04~0.14	0.14 0.046	SB1.25-4020 SB1.25-2040
22 24	10	39.64 17.28	9.47 4.77	1.11 0.56	0.97 0.49	0.11 0.06	0.05~0.15	0.27 0.089	SB1.5-4020 SB1.5-2040
27 32	15	48.46 20.92	24.2 12.2	2.92 1.46	2.46 1.24	0.30 0.15	0.06~0.16	0.51 0.19	SB2-4020 SB2-2040
35 41	20	60.28 24.56	49.0 24.7	6.04 3.02	4.99 2.52	0.62 0.31	0.07~0.17	1.09 0.40	SB2.5-4020 SB2.5-2040
38 47	22	73.81 29.61	80.4 40.5	10.1 5.06	8.20 4.13	1.03 0.52	0.08~0.18	1.68 0.70	SB3-4020 SB3-2040
45 62	28	102.39 42.78	185 93.3	24.1 12.0	18.9 9.51	2.46 1.23	0.12~0.27	3.34 1.47	SB4-4020 SB4-2040
50 63	30	138.92 57.84	327 165	43.9 21.9	33.3 16.8	4.47 2.24	0.14~0.34	5.63 2.67	SB5-4020 SB5-2040
58 70	40	158.56 61.11	600 302	83.2 41.6	61.2 30.8	8.48 4.24	0.16~0.36	7.77 4.08	SB6-4020 SB6-2040
61 90	50	219.2 96.39	1350 679	196 98.1	138 69.3	20.0 10.0	0.20~0.45	25.75 9.41	SBY8-4020 SBY8-2040

(追加加工注意事项) ①对产品做追加加工前,请首先阅读第 284 页的「追加加工注意事项」,注意安全。本公司的「齿轮工房」承接追加加工业务。



共通规格	
精度等级	JIS B 1704 :1978 3级
齿形	格里森
压力角	20°
材料	S45C
热处理	—
齿面硬度	(194HB 以下)

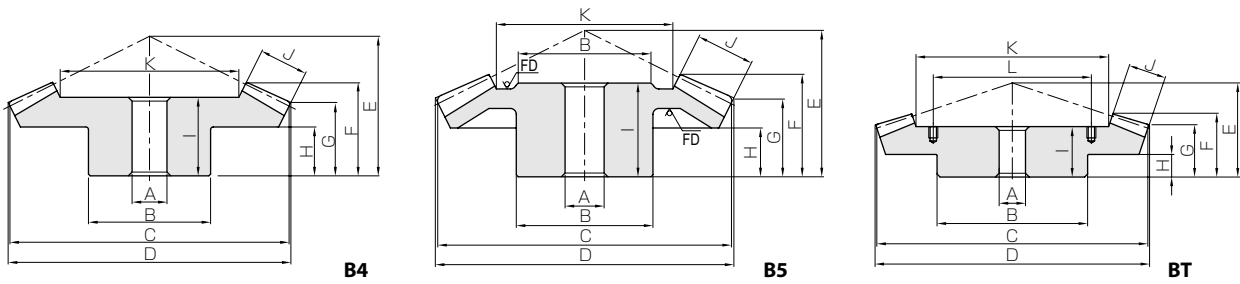


B3

产品型号	齿数比	模数	齿数	形状	孔径	轮毂径	分度圆直径	齿顶圆直径	组装距离	全长	齿顶距离	轮毂长
					A _{H7}	B	C	D	E	F	G	H
SB1-4518 SB1-1845	2.5	m1	45	B4	8	30	45	45.46	23	16.95	14.57	10
18			B3	6	15	18	20.57	32	16.34	10.02	8.9	
SB1.25-4518 SB1.25-1845		m1.25	45	B4	10	34	56.25	56.82	26	18.53	15.46	10
18			B3	8	19	22.5	25.72	40	20.66	12.52	11.17	
SB1.5-4518 SB1.5-1845		m1.5	45	B4	10	36	67.5	68.18	30	21.1	17.35	10
18			B3	8	23	27	30.86	45	21.97	12.02	10.45	
SB2-4518 SB2-1845		m2	45	B4	12	48	90	90.91	40	27.91	23.14	15
18			B3	10	32	36	41.15	60	28.69	16.03	14.2	
SB2.5-4518 SB2.5-1845		m2.5	45	B4	15	55	112.5	113.64	50	35.06	28.92	18
18			B3	12	40	45	51.44	72	33.31	17.04	14.75	
SB3-4518 SB3-1845		m3	45	B4	20	65	135	136.37	60	41.86	34.71	22
18			B3	16	48	54	61.72	85	38.04	19.05	16.3	
SB4-4518 SB4-1845		m4	45	B4	20	80	180	181.82	75	51.16	41.28	24
18			B3	20	62	72	82.3	110	48.28	22.06	18	
SB5-4518 SB5-1845		m5	45	B4	25	100	225	227.28	90	59.43	47.85	28
18			B3	20	80	90	102.87	135	55.82	25.07	20.5	
SB1-4515 SB1-1545	3	m1	45	B4	8	30	45	45.37	17	11.77	10.06	5
15			B3	6	12	15	17.67	29	12.51	6.95	6	
SB1.25-4515 SB1.25-1545		m1.25	45	B4	10	34	56.25	56.72	21	14.61	12.33	6
15			B3	8	15	18.75	22.09	36	15.85	8.43	7.25	
SB1.5-4515 SB1.5-1545		m1.5	45	B4	10	36	67.5	68.06	28	20.44	17.59	11
15			B3	8	18	22.5	26.54	47	23.19	13.92	12.5	
SB2-4515 SB2-1545		m2	45	B4	12	40	90	90.75	40	30.4	26.12	17
15			B3	10	24	30	35.35	60	29.8	15.89	14	
SB2.5-4515 SB2.5-1545		m2.5	45	B4	15	50	112.5	113.43	50	38.35	32.65	22
15			B3	12	30	37.5	44.18	75	38.41	19.86	17.5	
SB3-4515 SB3-1545		m3	45	B4	20	60	135	136.12	55	40.74	34.18	20
15			B3	15	38	45	53.02	90	45.17	23.84	21.33	
SB4-4515 SB4-1545		m4	45	B5	20	80	180	181.5	70	50.79	42.24	24
15			B3	16	50	60	70.69	115	54.6	26.78	23.33	
SB5-4515 SB5-1545		m5	45	B5	25	90	225	226.87	75	50.28	40.3	20
15			B3	20	60	75	88.37	145	67.19	34.73	30	
SB6-4515 SB6-1545	m6	45	BT	30	160	270	272.24	100	72.62	58.36	30	
15		B3	25	70	90	106.03	175	89.04	42.67	36.67		
SBY8-4515 SBY8-1545	m8	45	BT	35	200	360	362.99	125	83.74	69.49	30	
15		B3	30	100	120	141.39	230	99.93	53.56	46.67		

(产品特性注意事项) ①容许转矩数值是在任意使用条件下计算的参考值。详细内容请参考第 283 页。
 ②表中所记载的齿顶圆直径、全长及齿顶距离均为理论数值。为齿顶部施行了倒角加工，所以与实物有所不同。
 ③「BT」形状的产品因为吊装方便等原因，在支撑面上加工有螺孔。L 尺寸和螺孔尺寸请看第 284 页。

※ 标准齿轮系列中没有的齿轮规格可以通过“一个起步”的订做方式承接。
 详细内容请查看第 8 页的说明。



* FD 为锻造加工面。

孔长 l	齿宽 J	支撑面直径 K	容许转矩 (N·m)		容许转矩 (kgf·m)		侧隙 (mm)	质量 (kg)	产品型号
			弯曲强度	齿面强度	弯曲强度	齿面强度			
15 15.5	7	30.73 10.31	3.35 1.33	0.35 0.14	0.34 0.14	0.04 0.01	0.03~0.13	0.11 0.019	SB1-4518 SB1-1845
16 19.5	9	37.86 12.16	6.67 2.65	0.72 0.29	0.68 0.27	0.07 0.03	0.04~0.14	0.17 0.038	SB1.25-4518 SB1.25-1845
18 21	11	45 16.51	11.7 4.64	1.29 0.51	1.19 0.47	0.13 0.05	0.05~0.15	0.28 0.063	SB1.5-4518 SB1.5-1845
25 27.5	14	62.24 23.11	26.8 10.7	3.05 1.22	2.74 1.09	0.31 0.12	0.06~0.16	0.65 0.16	SB2-4518 SB2-1845
31 31.5	18	76.53 26.82	53.4 21.2	6.20 2.48	5.44 2.16	0.63 0.25	0.07~0.17	1.23 0.28	SB2.5-4518 SB2.5-1845
37 36	21	92.96 33.41	90.5 36.0	10.7 4.29	9.23 3.67	1.09 0.44	0.08~0.18	2.05 0.46	SB3-4518 SB3-1845
45 46	29	122.33 45.83	220 87.3	26.8 10.7	22.4 8.91	2.73 1.09	0.12~0.27	4.69 1.01	SB4-4518 SB4-1845
51 52.5	34	156.56 56.9	411 164	51.8 20.7	41.9 16.7	5.28 2.11	0.14~0.34	8.31 1.95	SB5-4518 SB5-1845
9 12	6	32.02 10.05	2.84 0.98	0.27 0.09	0.29 0.10	0.027 0.0091	0.03~0.13	0.078 0.0095	SB1-4515 SB1-1545
12 15	8	39.63 10.9	5.80 2.00	0.56 0.19	0.59 0.20	0.057 0.019	0.04~0.14	0.15 0.018	SB1.25-4515 SB1.25-1545
17 22.5	10	46.58 14.75	10.3 3.56	1.02 0.34	1.05 0.36	0.10 0.035	0.05~0.15	0.25 0.041	SB1.5-4515 SB1.5-1545
26 29	15	59.04 19.13	26.4 9.10	2.68 0.89	2.69 0.93	0.27 0.091	0.06~0.16	0.60 0.096	SB2-4515 SB2-1545
35 37	20	72.84 20.51	53.6 18.5	5.55 1.85	5.46 1.89	0.57 0.19	0.07~0.17	1.22 0.19	SB2.5-4515 SB2.5-1545
35 43	23	88.18 22.53	90.2 31.2	9.53 3.18	9.20 3.18	0.97 0.32	0.08~0.18	1.99 0.34	SB3-4515 SB3-1545
45 52	30	118.09 32.26	211 72.8	23.0 7.67	21.5 7.43	2.35 0.78	0.12~0.27	3.89 0.77	SB4-4515 SB4-1545
44 65	35	152.88 48.64	394 136	44.3 14.8	40.2 13.9	4.52 1.51	0.14~0.34	6.10 1.46	SB5-4515 SB5-1545
62 86	50	169.26 49.77	751 259	87.0 39.9	76.6 26.4	8.87 4.06	0.16~0.36	18.0 2.61	SB6-4515 SB6-1545
67 93	50	255.92 61.77	1470 506	179 59.7	150 51.6	18.3 6.09	0.20~0.45	36.4 5.80	SBY8-4515 SBY8-1545

(追加工注意事项) ①对产品做追加工前,请首先阅读第 284 页的「追加工注意事项」,注意安全。本公司的「齿轮工房」承接追加工业务。

正齿轮

斜齿齿轮

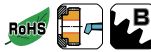
内齿轮

齿条

& C
小齿条等径锥
齿轮锥齿
轮交错斜
齿条蜗杆
蜗轮

齿轮箱

其他产
品



正齿轮

斜齿
齿轮

内
齿轮

齿
条

& C
小
齿
条

等
径
锥
齿
轮

锥
齿
轮

交
错
斜
齿
轮

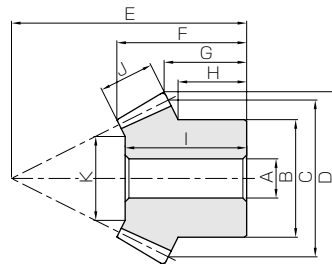
蜗
杆
蜗
轮

齿
轮
箱

其
他
产
品



共通规格	
精度等级	JIS B 1704 :1978 3级
齿形	格里森
压力角	20°
材料	S45C
热处理	—
齿面硬度	(194HB以下)



B3

产品型号	齿数比	模数	齿数	形状	孔径	轮毂径	分度圆直径	齿顶圆直径	组装距离	全长	齿顶距离	轮毂长
					A _{H7}	B	C	D	E	F	G	H
SB1.5-6015 SB1.5-1560		m1.5	60	B4	12	50	90	90.41	32	24.2	21.58	12
			15	B3	8	18	22.5	26.66	56	23.01	11.52	10.43
SB2-6015 SB2-1560		m2	60	B4	15	60	120	120.55	42	31.6	28.1	16
			15	B3	10	24	30	35.55	75	31.01	15.69	14.25
SB2.5-6015 SB2.5-1560		m2.5	60	B4	20	70	150	150.69	53	40	35.63	20
			15	B3	12	30	37.5	44.44	94	39.02	19.87	18.06
SB3-6015 SB3-1560	4	m3	60	B4	20	80	180	180.83	64	47.97	43.15	25
			15	B3	15	38	45	53.33	112	44.1	23.04	21.12
SB4-6015 SB4-1560		m4	60	B5	25	85	240	241.1	80	59.2	52.2	36
			15	B3	16	50	60	71.10	150	62.03	31.39	28.75
SBY5-6015 SBY5-1560		m5	60	BT	30	180	300	301.36	80	53.97	45.22	20
			15	B3	25	60	75	88.9	185	75.03	36.74	33.13
SBY6-6015 SBY6-1560		m6	60	BT	35	200	360	361.66	100	68.16	58.31	25
			15	B3	25	75	90	106.66	220	85.17	42.08	38.13

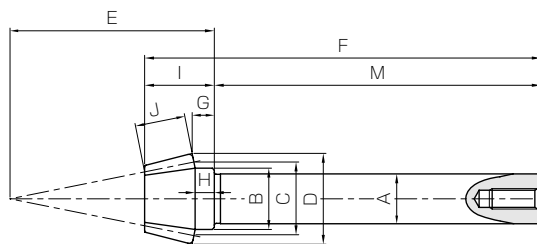
- (产品特性注意事项) ①容许转矩数值是在任意使用条件下计算的参考值。详细内容请参考第 283 页。
 ②表中所记载的齿顶圆直径、全长及齿顶距离均为理论数值。为齿顶部施行了倒角加工, 所以与实物有所不同。
 ③「BT」形状的产品因为吊装方便等原因, 在支撑面上加工有螺孔。L 尺寸和螺孔尺寸请看第 284 页。

SB
锥齿轮轴



共通规格	
精度等级	JIS B 1704 :1978 3级
齿形	格里森
压力角	20°
材料	S45C
热处理	—*
齿面硬度	(194HB以下)*

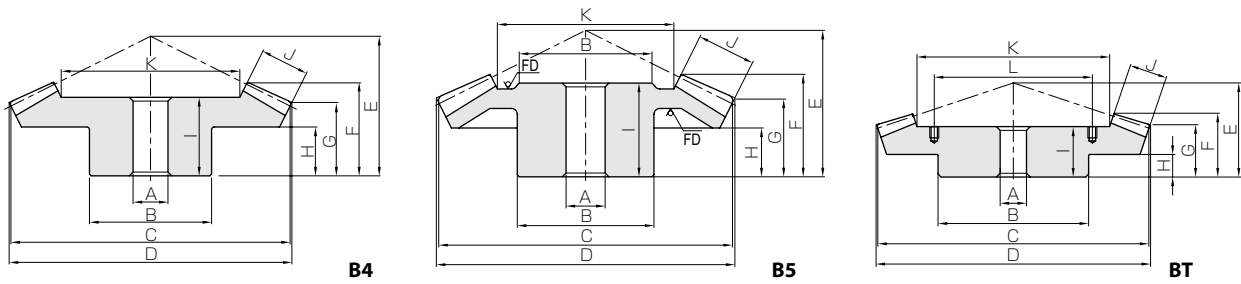
*小齿轮经调质处理, 齿面硬度为 200 ~ 270HB。



B8

产品型号	齿数比	模数	齿数	形状	孔·轴径	轮毂径	分度圆直径	齿顶圆直径	组装距离	全长	齿顶距离	轮毂长
					A _{H7} (孔) A _{H7} (轴)	B	C	D	E	F	G	H
SB1.5-6012 SB1.5-1260		m1.5	60	B4	12	50	90	90.33	30	23.89	21.82	12
			12	B8	12.2	15	18	22.24	50	97.06	5.42	4.7
SB2-6012 SB2-1260		m2	60	B4	15	60	120	120.43	40	31.85	29.09	16
			12	B8	15.2	20	24	29.65	66	117.08	6.56	5.6
SB2.5-6012 SB2.5-1260		m2.5	60	B4	20	70	150	150.54	50	39.81	36.36	20
			12	B8	20.2	25	30	37.06	83	143.1	8.7	7.5
SB3-6012 SB3-1260		m3	60	B4	20	80	180	180.65	60	47.43	43.64	25
			12	B8	25.25	30	36	44.48	100	172.19	10.85	9.4

- (产品特性注意事项) ①容许转矩数值是在任意使用条件下计算的参考值。详细内容请参考第 283 页。
 ②表中所记载的齿顶圆直径、全长及齿顶距离均为理论数值。为齿顶部施行了倒角加工, 所以与实物有所不同。



* FD 为锻造加工面。

孔长 l	齿宽 J	支撑面直径 K	容许转矩 (N·m)		容许转矩 (kgf·m)		侧隙 (mm)	质量 (kg)	产品型号
			弯曲强度	齿面强度	弯曲强度	齿面强度			
21 22.5	12	65.38 15.54	17.3 4.46	1.75 0.44	1.77 0.45	0.18 0.045	0.05~0.15	0.62 0.043	SB1.5-6015 SB1.5-1560
27 30	16	87.02 18.06	41.3 10.6	4.30 1.07	4.21 1.08	0.44 0.11	0.06~0.16	1.35 0.10	SB2-6015 SB2-1560
34 37.5	20	108.64 20.57	80.2 20.6	8.54 2.13	8.18 2.10	0.87 0.22	0.07~0.17	2.51 0.21	SB2.5-6015 SB2.5-1560
41 43	22	134.4 31.58	130 33.5	14.2 3.54	13.3 3.42	1.44 0.36	0.08~0.18	4.16 0.36	SB3-6015 SB3-1560
53 60	32	174.03 36.12	328 84.5	37.0 9.24	33.5 8.62	3.77 0.94	0.12~0.27	6.00 0.91	SB4-6015 SB4-1560
45 73	40	218.79 49.15	642 165	74.4 18.6	65.4 16.8	7.59 1.90	0.14~0.34	17.5 1.58	SBY5-6015 SBY5-1560
56 82	45	267.73 54.92	1050 270	126 31.5	107 27.5	12.8 3.21	0.16~0.36	30.7 2.83	SBY6-6015 SBY6-1560

(追加加工注意事项) ①对产品做追加加工前, 请首先阅读第 284 页的「追加加工注意事项」, 注意安全。本公司的「齿轮工房」承接追加加工业务。

正齿轮

斜齿齿轮

内齿轮

齿条

& C
小齿
齿轮条

等径锥
齿轮

锥
齿轮

交错斜
齿
轮

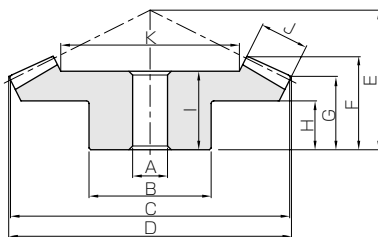
蜗杆
蜗
轮

齿
轮
箱

其
他
产
品

SB

Bevel Gears & Pinion Shafts



B4

孔·轴长 l	齿宽 J	支撑面直径 K	轴长 M	螺孔 尺寸	容许转矩 (N·m)		容许转矩 (kgf·m)		侧隙 (mm)	质量 (kg)	产品型号
					弯曲强度	齿面强度	弯曲强度	齿面强度			
21 17.06	12	65.52 —	— 80	— M5	18.0 4.01	1.41 0.46	1.83 0.41	0.14 0.047	0.05~0.15	0.62 0.097	SB1.5-6012 SB1.5-1260
27 22.08	16	86.96 —	— 95	— M6	42.6 9.50	3.43 1.12	4.34 0.97	0.35 0.11	0.06~0.16	1.34 0.19	SB2-6012 SB2-1260
34 28.1	20	108.8 —	— 115	— M8	83.2 18.5	6.85 2.23	8.48 1.89	0.70 0.23	0.07~0.17	2.54 0.40	SB2.5-6012 SB2.5-1260
41 32.19	22	134.73 —	— 140	— M8	135 30.1	11.4 3.70	13.8 3.07	1.16 0.38	0.08~0.18	4.18 0.74	SB3-6012 SB3-1260

(追加加工注意事项) ①对产品做追加加工前, 请首先阅读第 284 页的「追加加工注意事项」, 注意安全。本公司的「齿轮工房」承接追加加工业务。