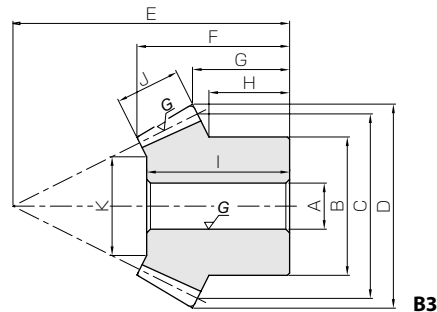




| 共通规格 | |
|------|---------------------|
| 精度等级 | JIS B 1704 :1978 2级 |
| 齿形 | 格里森 |
| 压力角 | 20° |
| 螺旋角 | 35° |
| 材料 | S45C |
| 热处理 | 齿面高频淬火处理 |
| 齿面硬度 | 50 ~ 60HRC |

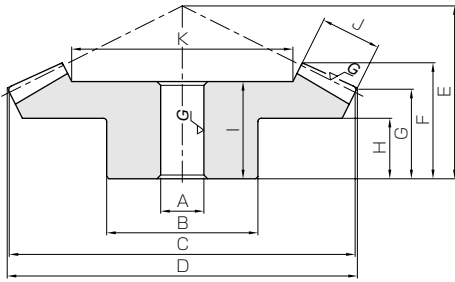


B3

| 产品型号 | 齿数比 | 模数 | 齿数 | 螺旋方向 | 形状 | 孔径 | 轮毂径 | 分度圆直径 | 齿顶圆直径 | 组装距离 | 全长 | 齿顶距离 |
|--------------------------------|-----|------|----|------|----|-----------------|------|-------|--------|-------|-------|-------|
| | | | | | | A _{H7} | B | C | D | E | F | G |
| SBSG2-3020R SBSG2-2030L | 1.5 | m2 | 30 | R | B4 | 12 | 35 | 60 | 61.6 | 40 | 26.6 | 21.2 |
| 20 | | | L | B3 | 10 | 30 | 40 | 43.55 | 45 | 24.91 | 16.18 | |
| SBSG2.5-3020R SBSG2.5-2030L | | m2.5 | 30 | R | B4 | 15 | 45 | 75 | 77.09 | 50 | 33.86 | 26.56 |
| 20 | | | L | B3 | 12 | 40 | 50 | 54.43 | 55 | 30.88 | 18.98 | |
| SBSG3-3020R SBSG3-2030L | 1.5 | m3 | 30 | R | B4 | 16 | 50 | 90 | 92.21 | 55 | 35.34 | 26.66 |
| 20 | | | L | B3 | 16 | 45 | 60 | 65.58 | 70 | 40.17 | 26.86 | |
| SBSG4-3020R SBSG4-2030L | | m4 | 30 | R | B4 | 20 | 70 | 120 | 122.85 | 75 | 47.49 | 37.14 |
| 20 | | | L | B3 | 20 | 60 | 80 | 87.34 | 90 | 48.17 | 32.45 | |
| SBSG2-4020R SBSG2-2040L | 2 | m2 | 40 | R | B4 | 12 | 40 | 80 | 80.99 | 45 | 32.26 | 25.99 |
| 20 | | | L | B3 | 12 | 32 | 40 | 44.10 | 60 | 34.04 | 21.02 | |
| SBSG2.5-4020R SBSG2.5-2040L | | m2.5 | 40 | R | B4 | 15 | 50 | 100 | 101.27 | 55 | 39.65 | 31.27 |
| 20 | | | L | B3 | 12 | 40 | 50 | 55.21 | 75 | 43.61 | 26.30 | |
| SBSG3-4020R SBSG3-2040L | 2 | m3 | 40 | R | B4 | 20 | 60 | 120 | 121.48 | 65 | 45.76 | 36.48 |
| 20 | | | L | B3 | 16 | 50 | 60 | 66.06 | 90 | 50.63 | 31.52 | |
| SBSG4-4020R SBSG4-2040L | | m4 | 40 | R | B4 | 20 | 70 | 160 | 162.07 | 80 | 53.69 | 42.07 |
| 20 | | | L | B3 | 20 | 60 | 80 | 88.50 | 120 | 66.24 | 42.12 | |
| SBSG2-4515R SBSG2-1545L | 3 | m2 | 45 | R | B4 | 12 | 40 | 90 | 90.67 | 40 | 30.29 | 26.01 |
| 15 | | | L | B3 | 10 | 24 | 30 | 34.78 | 60 | 29.66 | 15.80 | |
| SBSG2.5-4515R SBSG2.5-1545L | | m2.5 | 45 | R | B4 | 15 | 50 | 112.5 | 113.32 | 50 | 38.25 | 32.47 |
| 15 | | | L | B3 | 12 | 30 | 37.5 | 43.36 | 75 | 38.27 | 19.73 | |
| SBSG3-4515R SBSG3-1545L | 3 | m3 | 45 | R | B4 | 20 | 60 | 135 | 135.99 | 55 | 40.59 | 33.98 |
| 15 | | | L | B3 | 15 | 38 | 45 | 52.08 | 90 | 44.98 | 23.68 | |

- (产品特性注意事项) ①容许转矩数值是在任意使用条件下计算的参考值。详细内容请参考第 283 页。
 ②表中所记载的齿顶圆直径、全长及齿顶距离均为理论数值。为齿顶部施行了倒角加工，所以与实物有所不同。
 ③发生轴向力(推力)。详细说明请参考第 284 页。

※ 标准齿轮系列中没有的齿轮规格可以通过“一个起步”的订做方式承接。
 详细内容请查看第 8 页的说明。

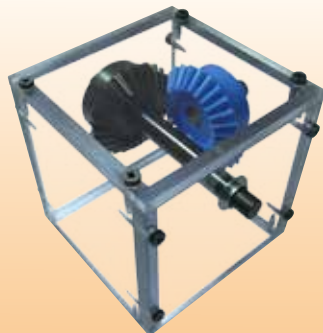


B4

| 轮毂长 H | 孔长 l | 齿宽 J | 支撑面直径 K | 容许转矩 (N·m) | | 容许转矩 (kgf·m) | | 侧隙 (mm) | 质量 (kg) | 产品型号 |
|-------------|----------|---------|-----------------|--------------|--------------|--------------|--------------|------------|---------------|----------------------------------------------|
| | | | | 弯曲强度 | 齿面强度 | 弯曲强度 | 齿面强度 | | | |
| 15 11.67 | 23 22 | 11 | 37.56 21.34 | 14.1 9.61 | 14.2 9.44 | 1.44 0.98 | 1.44 0.96 | 0.05~0.11 | 0.26 0.13 | SBSG2-3020R SBSG2-2030L |
| 18 14.17 | 30 28 | 15 | 45.61 27.42 | 29.0 19.8 | 29.7 19.8 | 2.96 2.02 | 3.03 2.02 | 0.06~0.12 | 0.55 0.28 | SBSG2.5-3020R SBSG2.5-2030L |
| 17 20 | 31 37 | 17 | 57.14 34.71 | 48.4 33.1 | 50.4 33.6 | 4.94 3.37 | 5.14 3.42 | 0.07~0.13 | 0.82 0.49 | SBSG3-3020R SBSG3-2030L |
| 25 23.33 | 40 43 | 20 | 78.59 46.89 | 106 72.2 | 113 75.3 | 10.8 7.36 | 11.5 7.68 | 0.10~0.16 | 1.90 1.05 | SBSG4-3020R SBSG4-2030L |
| 18 18 | 27 32 | 15 | 48.46 20.92 | 25.5 12.8 | 26.7 13.4 | 2.60 1.30 | 2.73 1.36 | 0.05~0.11 | 0.51 0.19 | SBSG2-4020R SBSG2-2040L |
| 20 22.5 | 34 40 | 20 | 59.28 20.56 | 51.7 25.9 | 55.1 27.6 | 5.27 2.64 | 5.62 2.81 | 0.06~0.12 | 1.06 0.42 | SBSG2.5-4020R SBSG2.5-2040L |
| 24 27.5 | 38 47 | 22 | 73.81 29.61 | 84.8 42.5 | 91.9 46.0 | 8.65 4.33 | 9.38 4.69 | 0.07~0.13 | 1.67 0.69 | SBSG3-4020R SBSG3-2040L |
| 28 35 | 45 62 | 28 | 102.39 42.78 | 195 97.9 | 217 109 | 19.9 9.98 | 22.2 11.1 | 0.10~0.16 | 3.33 1.53 | SBSG4-4020R SBSG4-2040L |
| 17 14 | 26 29 | 15 | 59.04 19.13 | 34.8 11.2 | 28.1 9.38 | 3.55 1.14 | 2.87 0.96 | 0.05~0.11 | 0.60 0.095 | SBSG2-4515R SBSG2-1545L |
| 22 17.5 | 35 37 | 20 | 72.84 20.51 | 59.0 18.9 | 48.3 16.1 | 6.01 1.93 | 4.93 1.64 | 0.06~0.12 | 1.21 0.19 | SBSG2.5-4515R SBSG2.5-1545L |
| 20 21.33 | 35 44 | 23 | 88.18 28.54 | 99.3 31.8 | 82.5 27.5 | 10.1 3.24 | 8.41 2.80 | 0.07~0.13 | 1.99 0.34 | SBSG3-4515R SBSG3-1545L |

(追加工注意事项) ①对产品做追加工前,请首先阅读第 284 页的「追加工注意事项」,注意安全。本公司的「齿轮工房」承接追加工业务。
②因为齿面经高频淬火处理,轮齿及齿根附近(2~3mm左右)不能进行追加工。

GCU-M 锥齿轮组合



装配方法：相交轴
 齿轮类型：等径锥齿轮
 使用产品：SM2-25
 PM2-25
 质量 ：约 1 kg

锥齿轮可以使轴交角方向改变 90°。由此被使用在希望改变传动方向的场合。

正齿轮

斜齿齿轮

内齿轮

齿条

& C
小齿条

等径锥齿轮

锥齿轮

交错斜齿轮

蜗杆蜗轮

齿轮箱

其他产品