



KSP

日精磨齿弧齿等径锥齿轮

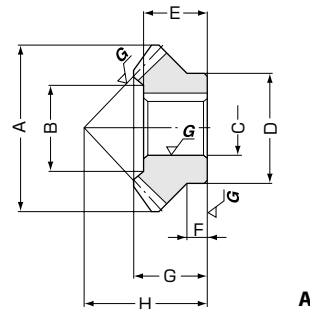


模数 1.5 ~ 6



共通规格	
精度等级	JIS B 1704 :1978 0 级
齿形	格里森
压力角	20°
螺旋角	35°
材料	SCM415*
热处理	整件渗碳淬火处理
齿面硬度	60 ~ 63HRC**

* 模数 3.5 以上的产品材料为 SCM420。
** 模数 1.5、2 的齿面硬度为 80 - 83HRA。



A

正齿轮

斜齿齿轮

内齿轮

齿条

& C
小齿条

等径锥齿轮

锥齿轮

交错斜齿

蜗杆蜗轮

齿轮箱

其他产品

产品型号	齿数比	模数	齿数	螺旋方向	分度圆直径	齿宽	形状	齿顶圆直径	支撑面直径	孔径	轮毂径	孔长
								A	B	CH7	D	E
KSP031001GF L * KSP031001GF R	1	m1.5	20	L R	30	7	A	30.5	16.2	12	22	13
KSP040001GF L * KSP040001GF R		m2	20	L R	40	9	B	40	22.5	14	31	14
KSP053001GF L * KSP053001GF R		m2.5	21	L R	52.5	12	B	53	31	19	38	20
KSP066001GF L * KSP066001GF R		m3	21	L R	63	15	B	65	33.6	23	47	25
KSP078001GF L * KSP078001GF R		m3.5	22	L R	77	18	B	78	43.1	27	54	27
KSP092001GF L * KSP092001GF R		m4	22	L R	88	21	B	91	48.6	30	63	32
KSP105001GF L * KSP105001GF R		m4.5	23	L R	103.5	25	C	105	50	32	70	35
KSP132001GF L * KSP132001GF R		m5	26	L R	130	29	C	132	64	36	82	41
KSP157001GF L * KSP157001GF R		m5.5	28	L R	154	34	C	157	76	40	92	47
KSP184001GF L * KSP184001GF R		m6	30	L R	180	38	C	184	84	48	101	51

(产品特性注意事项) ①容许转矩为第 317 页的输出转矩 (600rpm) 单位换算为 kgf · m 后的参考值。
②发生轴向力 (推力)。详细说明请参考第 284 页。



KSP

日精磨齿弧齿等径锥齿轮

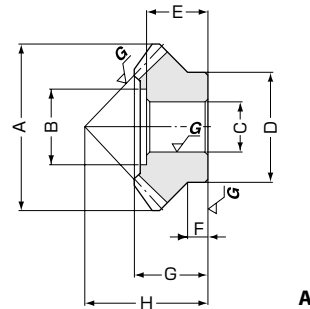


模数 1.5 ~ 6



共通规格	
精度等级	JIS B 1704 :1978 0 级
齿形	格里森
压力角	20°
螺旋角	35°
材料	SCM415*
热处理	渗碳淬火处理 (孔·轮毂部防碳)
齿面硬度	60 ~ 63HRC**

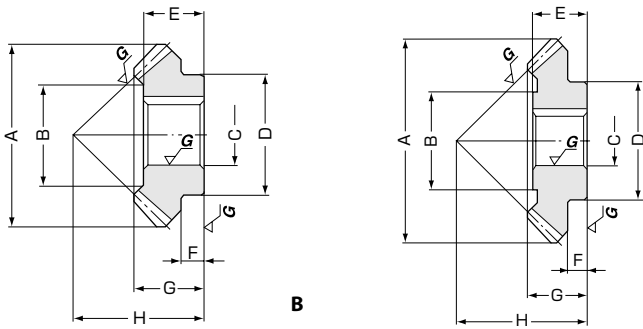
* 模数 3.5 以上的产品材料为 SCM420。
** 模数 1.5、2 的齿面硬度为 80 - 83HRA。



A

产品型号	齿数比	模数	齿数	螺旋方向	分度圆直径	齿宽	形状	齿顶圆直径	支撑面直径	孔径	轮毂径	孔长
								A	B	CH7	D	E
KSP031001GU L KSP031001GU R	1	m1.5	20	L R	30	7	A	30.5	16.5	10	22	13
KSP040001GU L KSP040001GU R		m2	20	L R	40	9	B	40	22.5	12	31	14
KSP053001GU L KSP053001GU R		m2.5	21	L R	52.5	12	B	53	31	14	38	20
KSP066001GU L KSP066001GU R		m3	21	L R	63	15	B	65	33.5	16	47	25
KSP078001GU L KSP078001GU R		m3.5	22	L R	77	18	B	78	43	20	54	27
KSP092001GU L KSP092001GU R		m4	22	L R	88	21	B	91	49	22	63	32
KSP105001GU L KSP105001GU R		m4.5	23	L R	103.5	25	C	105	50	26	70	35
KSP132001GU L KSP132001GU R		m5	26	L R	130	29	C	132	64	30	82	41
KSP157001GU L KSP157001GU R		m5.5	28	L R	154	34	C	157	76	32	92	47
KSP184001GU L KSP184001GU R		m6	30	L R	180	38	C	184	84	40	101	51

(产品特性注意事项) ①容许转矩为第 317 页的输出转矩 (600rpm) 单位换算为 kgf · m 后的参考值。
②发生轴向力 (推力)。详细说明请参考第 284 页。

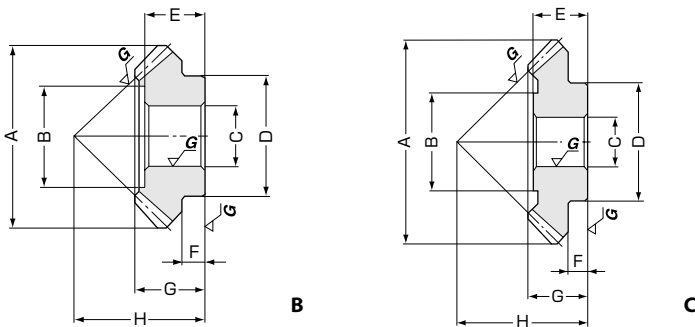


轮毂长 F	全长 G	组装距离 H	键槽	容许转矩 (kgf·m)	侧隙 (mm)	质量 (kg)	产品型号
6	15	25	4 x 1.8	0.61	0 ~0.05	0.04	KSP031001GF L * KSP031001GF R *
7	16.5	30	5 x 2.3	1.59	0 ~0.05	0.08	KSP040001GF L * KSP040001GF R *
8	22.8	40	6 x 2.8	3.63	0.05~0.10	0.18	KSP053001GF L * KSP053001GF R *
13	29.5	50	7 x 3	6.26	0.05~0.10	0.34	KSP066001GF L * KSP066001GF R *
12	32	57	8 x 3.3	9.74	0.05~0.10	0.54	KSP078001GF L * KSP078001GF R *
14	38	66	8 x 3.3	15.1	0.05~0.10	0.88	KSP092001GF L * KSP092001GF R *
14	39	72	10 x 3.3	23.9	0.05~0.10	1.25	KSP105001GF L * KSP105001GF R *
14	45	88	10 x 3.3	38.4	0.05~0.10	2.39	KSP132001GF L * KSP132001GF R *
20	53.5	105	12 x 3.3	60.1	0.05~0.10	3.71	KSP157001GF L * KSP157001GF R *
17	56.5	118	14 x 3.8	85.8	0.05~0.10	5.55	KSP184001GF L * KSP184001GF R *

(追加加工注意事项) ① 整件经渗碳淬火处理的高精度成品。不能进行追加加工。

◎ 表中产品型号后带有红色“*”的产品将于2016年10月停止生产，请注意。

KSP



轮毂长 F	全长 G	组装距离 H	加工可能的 最大孔径	容许转矩 (kgf·m)	侧隙 (mm)	质量 (kg)	产品型号
6	15	25	12	0.61	0 ~0.05	0.04	KSP031001GU L KSP031001GU R
7	16.5	30	16	1.59	0 ~0.05	0.09	KSP040001GU L KSP040001GU R
8	22.8	40	22	3.63	0.05~0.10	0.21	KSP053001GU L KSP053001GU R
13	29.5	50	25	6.26	0.05~0.10	0.39	KSP066001GU L KSP066001GU R
12	32	57	32	9.74	0.05~0.10	0.59	KSP078001GU L KSP078001GU R
14	38	66	38	15.1	0.05~0.10	0.96	KSP092001GU L KSP092001GU R
14	39	72	40	23.9	0.05~0.10	1.33	KSP105001GU L KSP105001GU R
14	45	88	48	38.4	0.05~0.10	2.49	KSP132001GU L KSP132001GU R
20	53.5	105	55	60.1	0.05~0.10	3.90	KSP157001GU L KSP157001GU R
17	56.5	118	62	85.8	0.05~0.10	5.79	KSP184001GU L KSP184001GU R

(追加加工注意事项) ① 对产品做追加加工前，请首先阅读第284页的「追加加工注意事项」，注意安全。本公司的「齿轮工房」承接追加加工业务。