



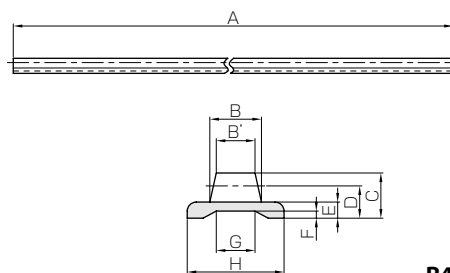
DR 注塑成形柔性齿条



模数 0.8、1、1.5、2



共通规格	
精度等级	KHK R 001 8级
齿形	全齿高齿
压力角	20°
材料	DURACON (M25-44)
热处理	—
齿面硬度	(110 ~ 120HRR)

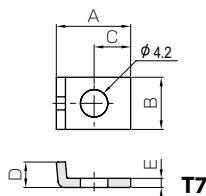
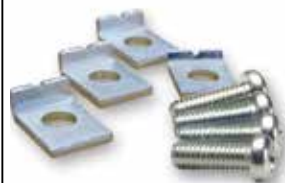


R4

产品型号	模数	形状	全长		齿宽		高度	啮合高度	底厚	坑槽深度	坑槽宽度	底宽
			A	B	B'	C	D	E	F	G	H	
DR0.8-2000	m0.8	R4	2000	3.8	3	3.3	2.5	1.5	0.7	3.7	8	
DR1-2000	m1	R4	2000	5	4	4.3	3.3	2	0.9	4.9	10	
DR1.5-2000	m1.5	R4	2000	6.5	5	5.7	4.2	2.3	1	8	12	
DR2-2000	m2	R4	2000	8	6	7	5	2.5	1.1	10.1	15	

- (产品特性注意事项)
- 容许传动力数值是在任意使用条件下计算的参考值。详细内容请参考第 189 页。
 - 柔性齿条弯成圆弧状使用时, 如果小齿轮的齿数为 20 齿, 外齿与内齿的最小弯曲半径 R=150mm。另外, 齿距误差和齿形误差增大, 不能再通常的中心距离下啮合, 请调整后使用。
 - 柔性齿条不适合于使用在要求定位精度的情况下。
 - 尺寸精度请参考成型品尺寸容许公差表。全长的公差为 ±10mm。

DR 专用 SRS 装配用 L 型夹具



装配照片

■ 装配用 L 型夹具 材料: SPCC 三价铬酸盐钝化处理

产品型号	形状	A	B	C	D	E	F	质量 (g)
SRS-1	T7	10.2	8	4.5	2.7	1.2	—	2.24
SRS-2	T7	11.4	8	5.6	3.9	1.4	—	2.52

(产品特性注意事项) ① 作为附件配有 M4 × 12 的十字孔螺钉。

■ DR/ 成型品的尺寸容许公差 (单位 mm)

尺寸范围	等级	粗糙度
3 以下		±0.20
3 ~ 6 以下		±0.25
6 ~ 10 以下		±0.30
10 ~ 18 以下		±0.35
18 ~ 30 以下		±0.40
30 以上		±0.50

■ SRS · ARL/ 弯曲及拉深尺寸的标准公差 (单位 mm)

尺寸范围	等级	B 级
6 以下		±0.30
6 ~ 30 以下		±0.50
30 ~ 120 以下		±0.80
120 ~ 400 以下		±1.20
400 ~ 1000 以下		±2.00
1000 ~ 2000 以上		±3.00



SSDR DR 专用小齿轮

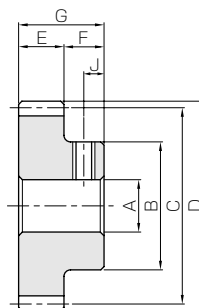


模数 0.8、1、1.5、2



共通规格	
精度等级	JIS N8 级 (JIS B 1702-1: 1998) * 旧 JIS 4 级 (JIS B 1702: 1976)
齿形	全齿高齿
压力角	20°
材料	S45C
热处理	—
齿面硬度	(194HB 以下)

* 模数 0.8 以下的产品规格与表示精度等级同等。



S1T

产品型号	模数	齿数	形状	孔径	轮毂径	分度圆直径	齿顶圆直径	齿宽	轮毂长	全长	螺孔	
				A _{H7}	B	C	D	E	F	G	尺寸	J
SSDR0.8-35	m0.8	35	S1T	5	16	28	29.6	3	7	10	M4	3.5
SSDR1-30	m1	30	S1T	6	20	30	32	4	8	12	M4	4
SSDR1.5-20	m1.5	20	S1T	6	20	30	33	5	10	15	M4	5
SSDR2-15	m2	15	S1T	8	22	30	34	6	10	16	M5	5

- (产品特性注意事项)
- 经攻丝加工的产品配有螺钉附件。
 - 容许转距数值是在任意条件下计算的参考值。详细内容请参考第 189 页 (注 4)。